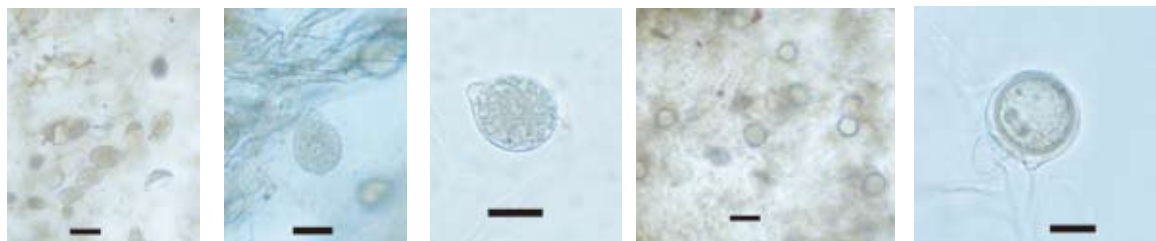


被害セルトレイの苗の枯損

軟化腐敗し株が消失

水浸状の病斑が拡大

図 1-1 パンジー疫病の病徴



組織上の遊走子嚢
Bar : 30 μ m

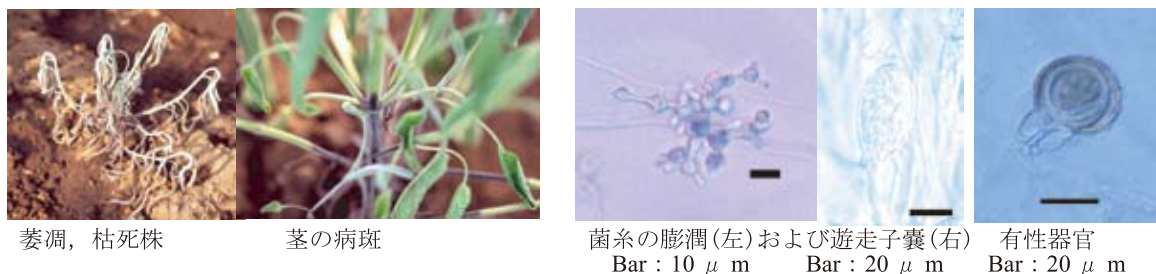
組織上の遊走子嚢
Bar : 20 μ m

CMA 上の遊走子嚢
Bar : 20 μ m

組織中の卵胞子
Bar : 40 μ m

V8JA 上の有性器官
Bar : 20 μ m

図 1-2 パンジー疫病の病原菌 *Phytophthora cactorum* (Lebert et Cohn) Schröter の形態



萎凋、枯死株

茎の病斑

菌糸の膨潤(左)および遊走子嚢(右)
Bar : 10 μ m

有性器官
Bar : 20 μ m

図 1-3 セージ疫病の病徴および病原菌 *Phytophthora cryptogea* Pethybridge & Lafferty の形態



ツルナの萎凋症状(左)および根の腐敗(右)

エンドウ苗の腐敗症状

アルプカの葉腐れ症状

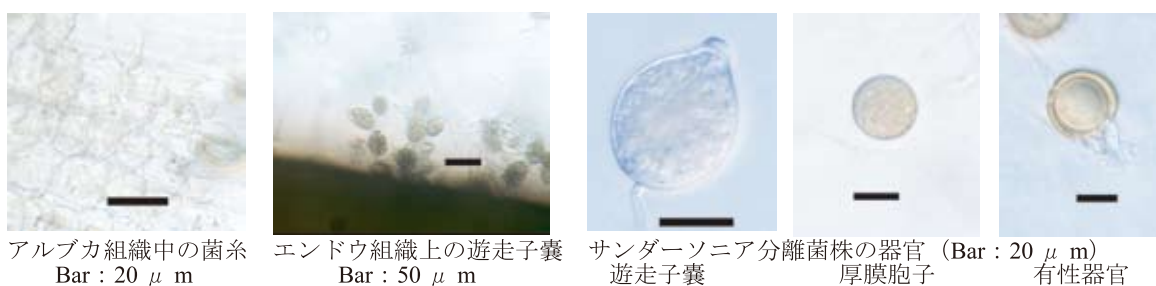
サンダーソニアの病徴
左：茎葉の腐敗 右：根腐れ

ビオラ苗の腐敗症状

キジタの茎枯れ症状

ケンチャヤシの立枯れ症状

図 1-4 *Phytophthora nicotianae* van Breda de Haan による疫病の病徴



アルプカ組織中の菌糸
Bar : 20 μ m

エンドウ組織上の遊走子嚢
Bar : 50 μ m

サンダーソニア分離菌株の器官
遊走子嚢

厚膜胞子

有性器官
(Bar : 20 μ m)

図 1-5 *Phytophthora nicotianae* van Breda de Haan の形態