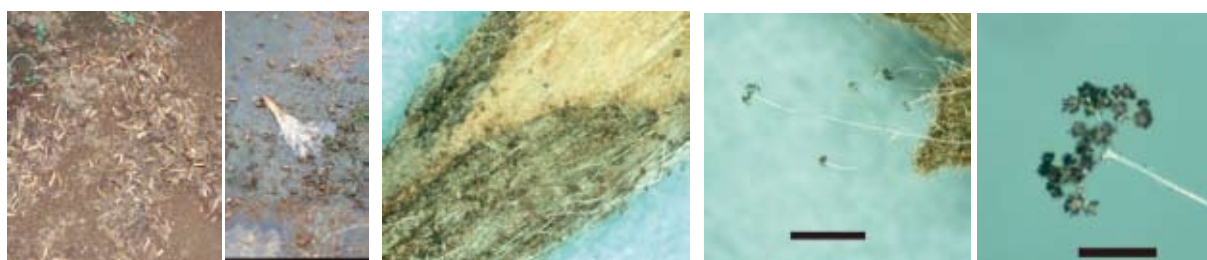


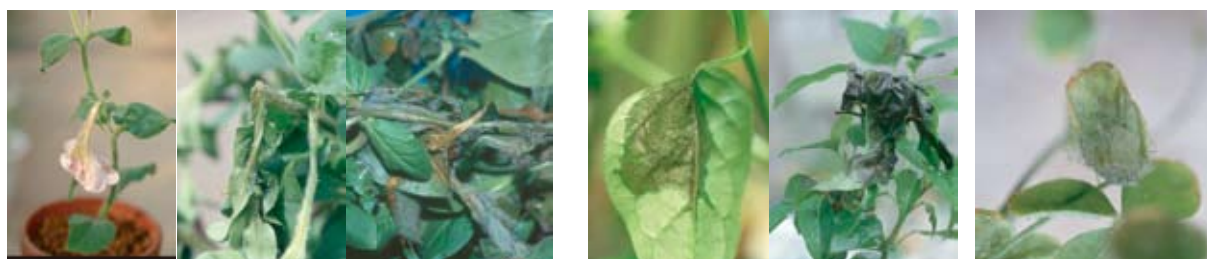
花腐れや茎枯れを生じた被害株 花の病徴 茎の病斑 病斑部からの茎折れ 葉身の病斑

図 3-1 *Choanephora cucurbitarum* (Berkeley & Ravenel) Thaxter によるペチュニアこうがいび病の病徴



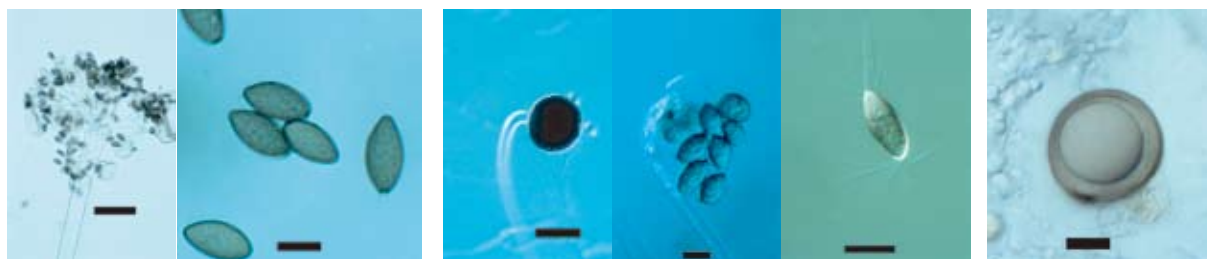
被害施設に散乱する落下した花卉 花卉上の毛羽だった菌体 花卉上の単胞子性胞子嚢柄および胞子
Bar : 1000 μ m Bar : 200 μ m

図 3-2 *Choanephora cucurbitarum* (Berkeley & Ravenel) Thaxter によるペチュニアこうがいび病の標徴



ペチュニア 接種 18 時間後 接種 48 時間後 接種 96 時間後
オシロイバナ 接種 18 時間後 接種 96 時間後
エンドウ 接種 48 時間後

図 3-3 *Choanephora cucurbitarum* (Berkeley & Ravenel) Thaxter の接種試験



単胞子性胞子嚢柄および胞子 Bar : 200 μ m Bar : 20 μ m
胞子嚢 Bar : 100 μ m 胞子嚢の開裂 Bar : 20 μ m
胞子嚢胞子 Bar : 20 μ m 接合胞子 Bar : 20 μ m

図 3-4 *Choanephora cucurbitarum* (Berkeley & Ravenel) Thaxter の形態