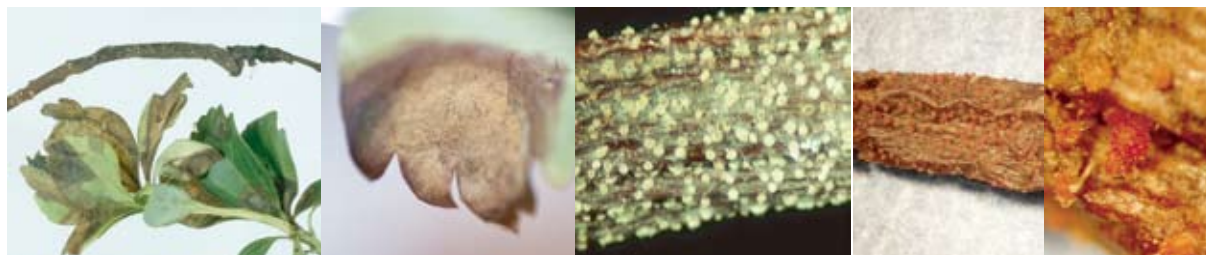




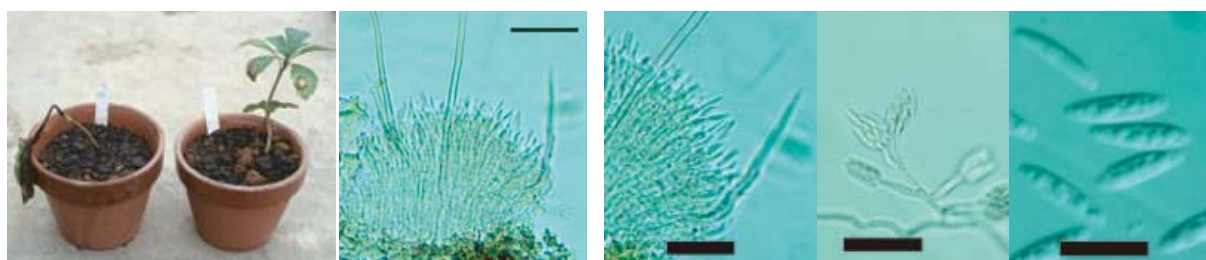
母樹圃場で茎枯れ症状 植栽地での坪枯れ ポット栽培での被害 葉の病斑 株枯れ

図 4-1 *Pseudonectria pachysandricola* Dodge によるフッキソウ紅粒茎枯病の被害



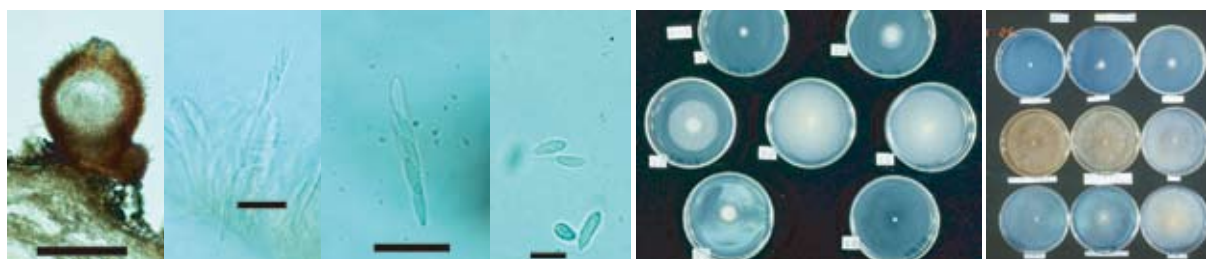
茎枯れおよび葉枯れ症状 葉病斑裏面の分生子塊 罹病茎上の分生子塊 罹病茎上の子囊殻 紅色の子囊殻

図 4-2 *Pseudonectria pachysandricola* Dodge によるフッキソウ紅粒茎枯病の病徴および標徴



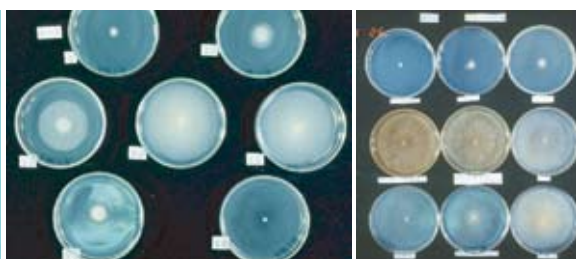
分生子接種による病徴の再現 分生子座 子座上の分生子形成 *Acremonium* 様の分生子形成 分生子
 Bar : 50 μ m Bar : 50 μ m Bar : 50 μ m Bar : 20 μ m

図 4-3 フッキソウ紅粒茎枯病菌の不完全世代 *Volutella pachysandricola* Dodge の接種試験および病原菌の形態



子囊殻断面 子囊 子囊 子囊胞子
 Bar : 200 μ m Bar : 50 μ m Bar : 50 μ m Bar : 20 μ m

図 4-4 フッキソウ紅粒茎枯病の菌完全世代 *Pseudonectria pachysandricola* Dodge の形態



温度別菌叢生育 培地別菌叢

図 4-5 フッキソウ紅粒茎枯病菌培養菌叢