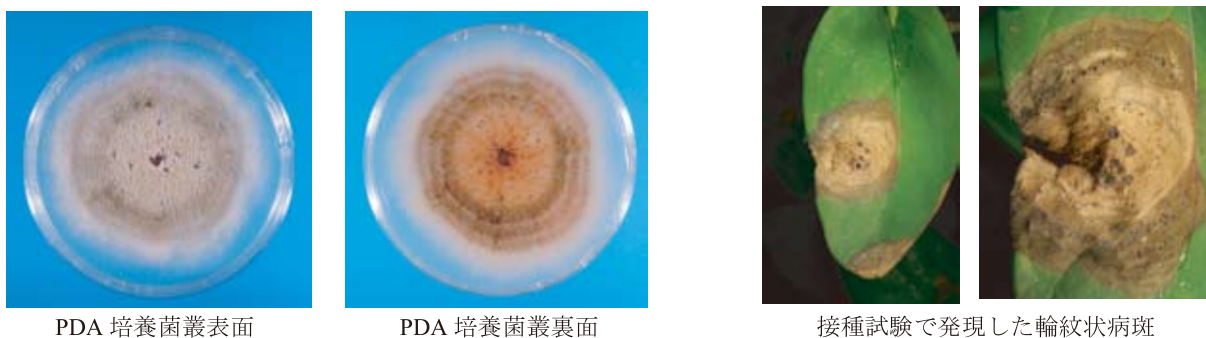




葉身の病斑:褐色～暗褐色の病斑が輪紋状に拡大, 融合して葉枯れを起こす

図 10-1 *Diploceras hypericinum*(Cesati) Diedicke によるヒペリカム褐紋病の病徴

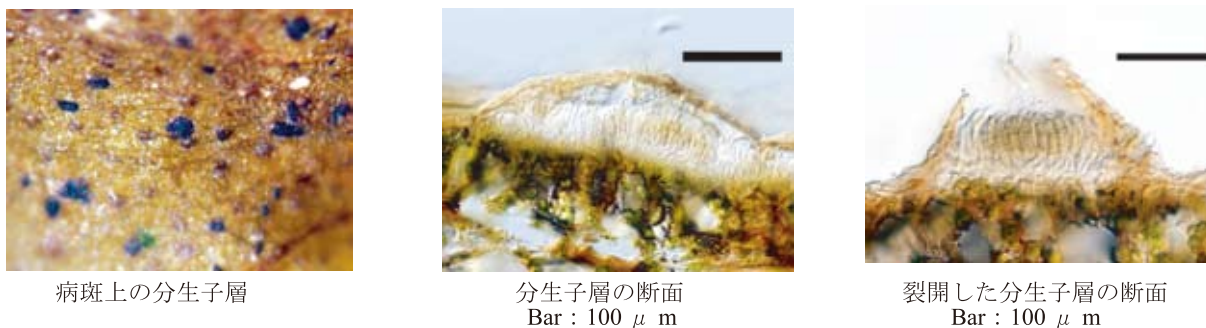


PDA 培養菌叢表面

PDA 培養菌叢裏面

接種試験で発現した輪紋状病斑

図 10-2 ヒペリカム褐紋病菌 *Diploceras hypericinum* (Cesati) Diedicke の培養菌叢および接種による再現病徴



病斑上の分生子層

分生子層の断面
Bar : 100 μ m

裂開した分生子層の断面
Bar : 100 μ m

図 10-3 ヒペリカム褐紋病菌 *Diploceras hypericinum* (Cesati) Diedicke の分生子層および分生子形成



Bar : 20 μ m

Bar : 20 μ m

図 10-4 ヒペリカム褐紋病菌 *Diploceras hypericinum* (Cesati) Diedicke の分生子