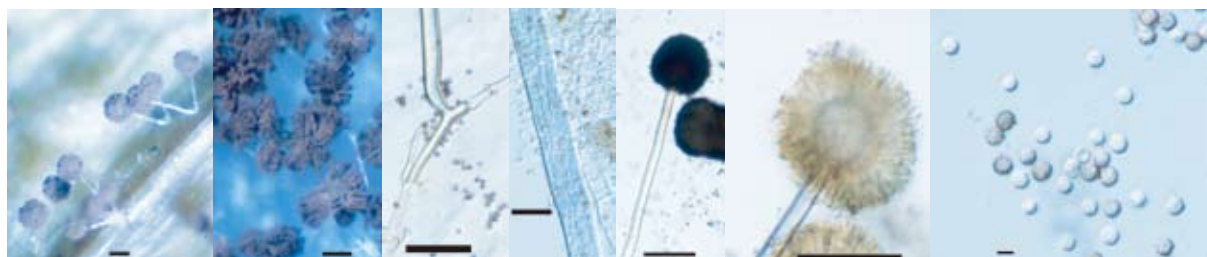


葉枯れ症状

立枯れ症状

根茎の腐敗



病斑上の分生子頭
Bar:400 μ m

分生子頭の開列
Bar:400 μ m

脚胞
Bar:50 μ m

分生子柄の亀裂
Bar:20 μ m

分生子頭とメトレ
Bar:100 μ m

分生子
Bar:5 μ m



葉枯れ症状の再現

立枯れ症状の再現

接種により腐敗した根茎

ユリ, リンゴ, ミカンでの接種病徴



温度と病斑拡大の関係

培養濾液による病斑形成

SAT:加熱濾液

PDA 培養菌叢

図 19-1 *Aspergillus niger* van Tieghem によるルスカスこうじかび病の病徴および病原菌の形態および病原性



カラテアの病斑

クテナンテの病斑

マランタの病斑

分生子柄および分生子

分生子の発芽

Bar:20 μ m

図 20-1 *Biporalis* sp.によるクズウコン科植物の円斑病の病徴および病原菌の形態