



紫褐色の病斑および周辺部の退緑（黄化）

病斑上の分生子座
Bar:50 μ m



分生子座
Bar:20 μ m

分生子の形成
Bar:20 μ m

分生子柄
Bar:30 μ m

分生子
Bar:30 μ m

図 22-1 *Cercospora gerberae* Chupp et Viégas によるガーベラ紫斑病の病徴および病原菌の形態



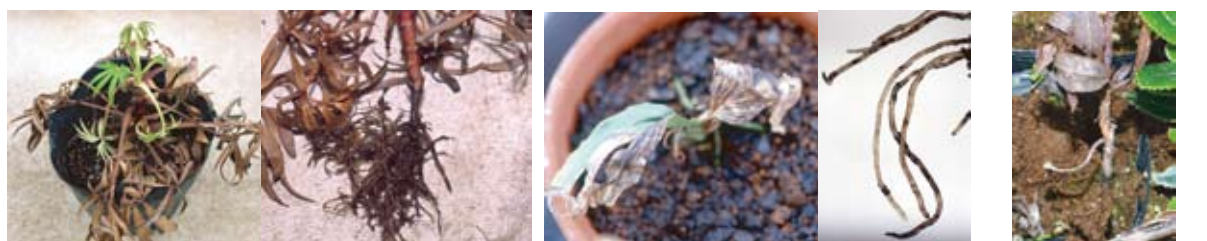
葉先と葉縁部の病斑

病斑上の分生子柄
Bar:20 μ m

単胞の分生子
Bar:10 μ m

ラモ型分生子

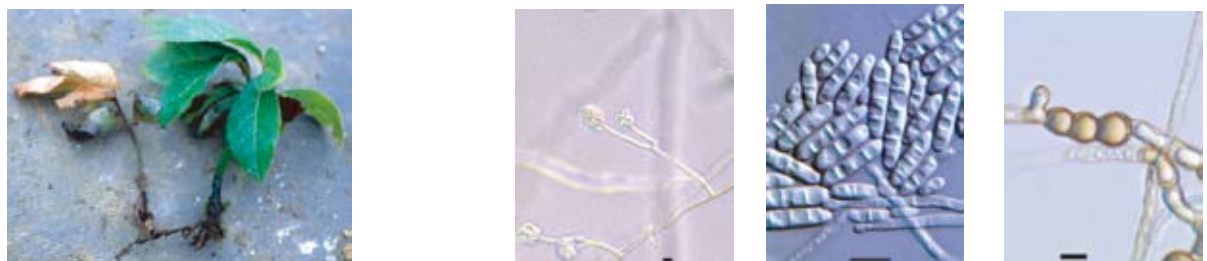
図 23-1 *Cladosporium cladosporioides* (Fries) de Vries によるルスカス葉先枯病の病徴および病原菌の形態



ヘレボルス of 株枯れ症状と根の腐敗

エビネの株枯れ症状と根の黒斑

イチゴノキの立枯れ



ヤブコウジの立枯れと根の腐敗

小型分生子

大型分生子
Bar:10 μ m

厚膜胞子

図 24-1 *Cyindrocarpum destructans* (Zinssmeister) Scholten による根黒斑病の病徴および病原菌の形態