



連続降雨時の病徴

葉腐れ症状

水浸状の病斑

乾燥時の病徴



乾燥時の罹病部

菌糸で綴られた罹病葉と枝



くもの巣状の菌糸

罹病葉および葉柄基部の菌糸塊

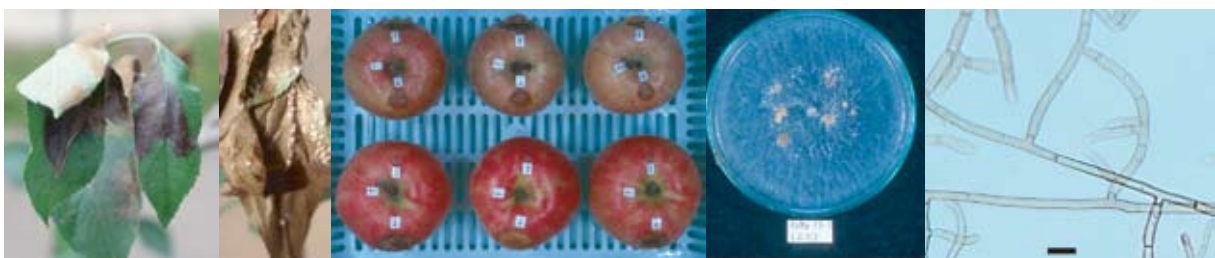


罹病部に生じた菌核

罹病葉上の菌核

罹病葉柄上の菌核

病斑組織中の菌糸
Bar:20 μ m



接種4日後の病徴

同14日後

果実への接種

PSA培養菌叢

PSA上の菌糸
Bar:20 μ m

図 29-1 *Rhizoctonia solani* Kühn AG-1, I Bによるリンゴくもの巣病の病徴および病原菌の形態