



事業課事業説明

事業課長

嶋田 竜太郎

事業課の事業概要

【水産】

栽培漁業センター（大島町）

奥多摩さかな養殖センター（奥多摩町）



【畜産】

青梅畜産センター（青梅市）

有機農業堆肥センター（青梅市）



（公財）東京都農林水産振興財団 事業課

栽培漁業センター事業 (都受託事業)

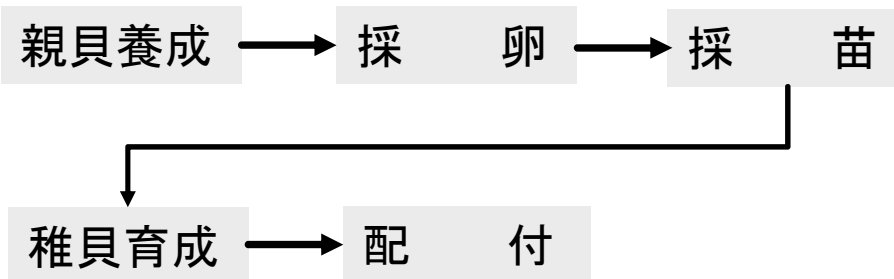


【種苗生産業務】

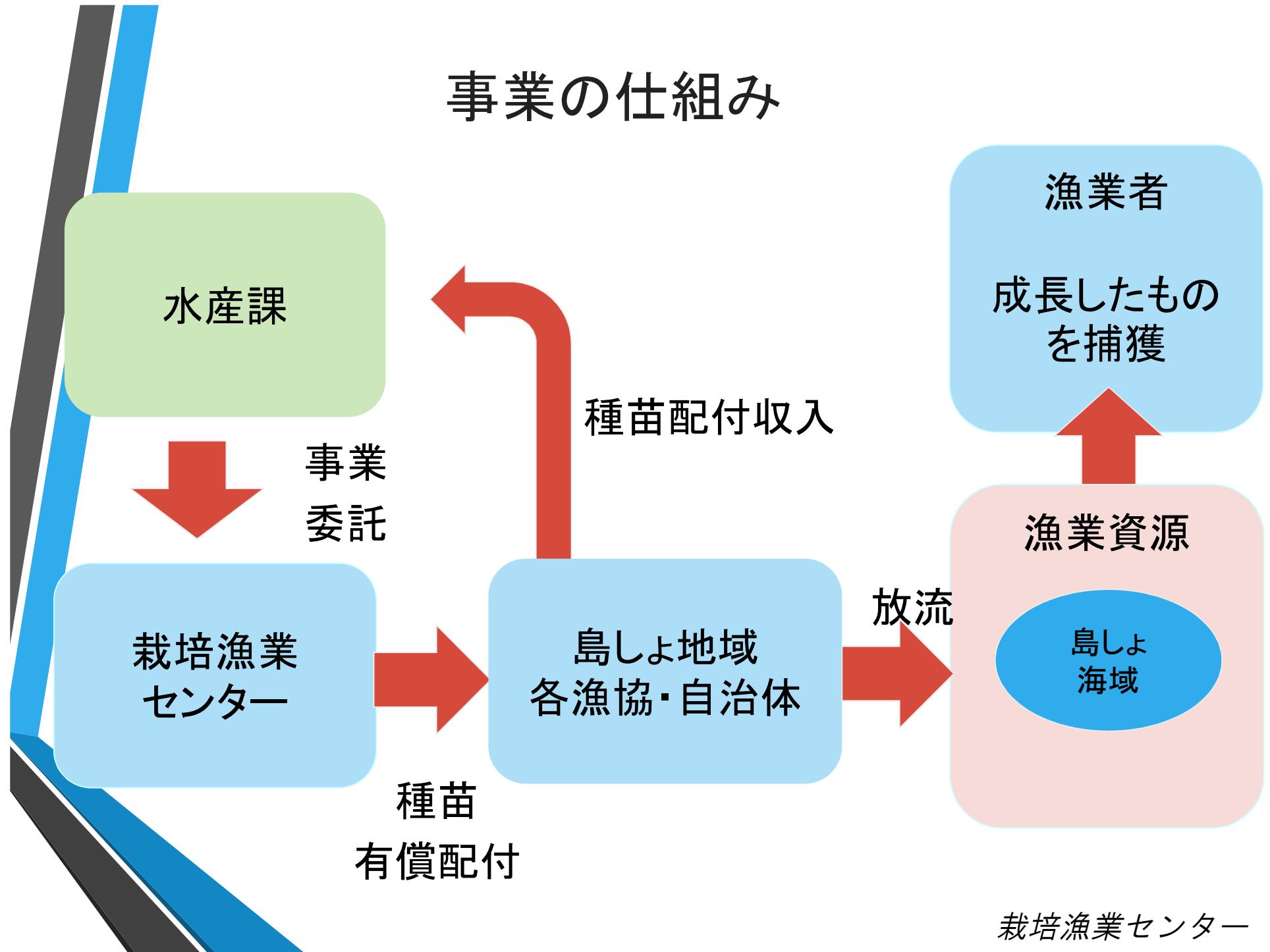
- ・アワビ、サザエ、フクトコブシの種苗生産・配付

【研究業務】

- ・種苗の生産技術開発



事業の仕組み



貝類種苗配付計画（R5年度）

（個）

	アワビ	フクトコブシ	サザエ
大島支庁管内	87,000	90,000	245,000
三宅支庁管内	0	35,000	0
八丈支庁管内	0	0	0
合計	97,000	135,000	295,000

種苗配付種 (R5年度)



アワビ

フクトコブシ放卵



サザエ

フクトコブシ放精



フクトコブシ

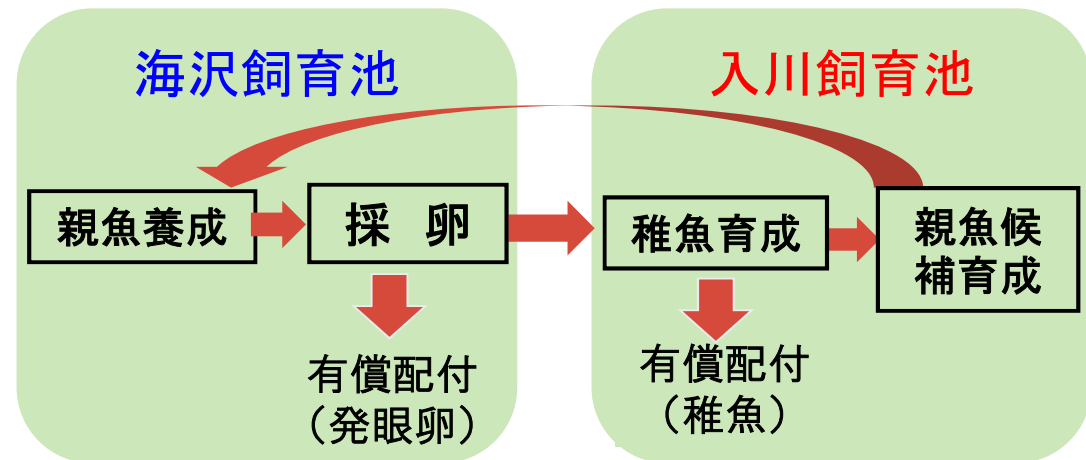
フクトコブシ

ベリジャー幼生

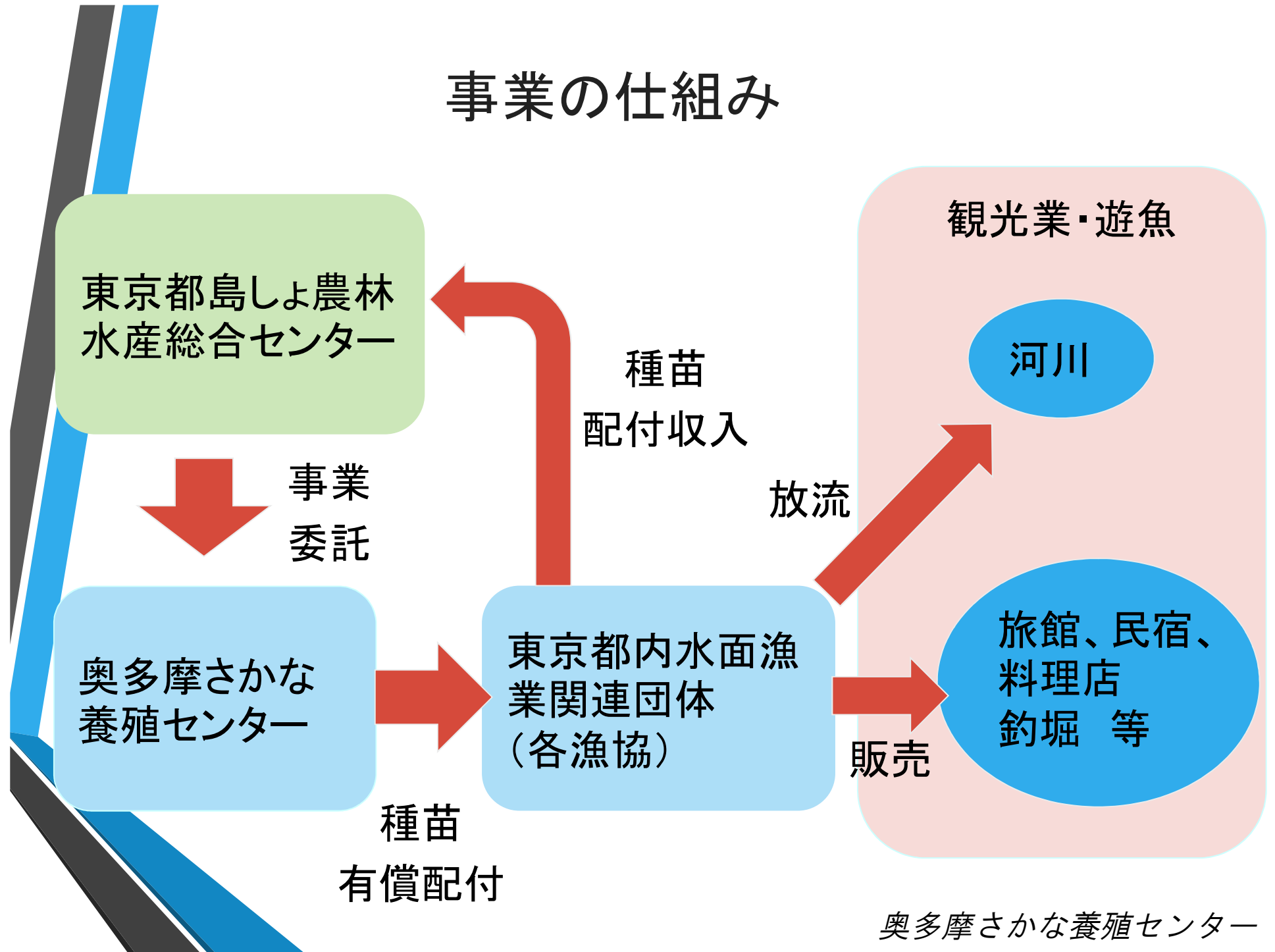


奥多摩さかな養殖センター (都受託事業)

1. マス類の優良種苗（発眼卵・稚魚）の生産・配付
2. 試験研究（魚病診断・優良種苗育成等）
3. 養殖技術指導
4. マス類の販路拡大に係る技術開発と普及指導



事業の仕組み



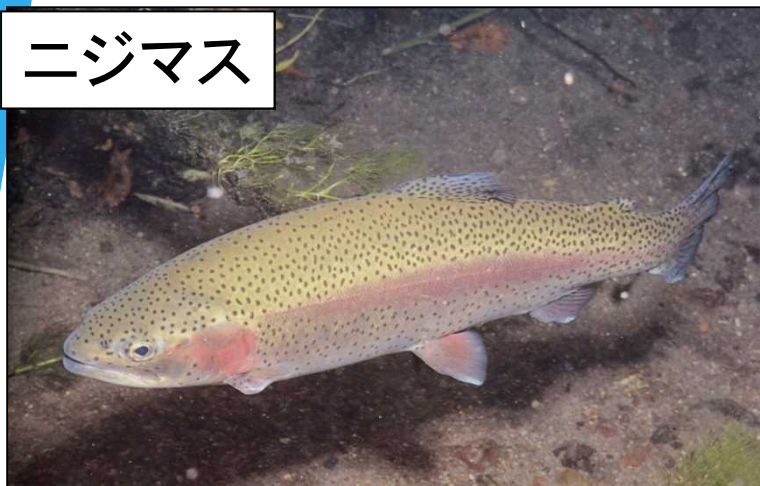
冷水性魚類種苗配付計画（R5年度）

単位：稚魚=千尾、発眼卵=千粒

種苗の種類		配付数	配付数内訳	
			放流用 (河川漁協)	養殖用 (養殖漁協)
ニジマス	発眼卵	210	140	70
	春稚魚	50	0	50
	秋稚魚	200	200	0
ヤマメ	発眼卵	1,000	240	760
	春稚魚	200	155	45
	秋稚魚	45	45	0
奥多摩ヤマメ	発眼卵	90	0	90
	稚魚	20	0	20
	成魚	0	0	0
イワナ	発眼卵	101	50	51
	稚魚	10	5	5

さかな養殖センターで生産するマス類

ニジマス



ヤマメ



多摩川産

イワナ



日原川産

奥多摩やまめ
(全雌三倍体ヤマメ)



奥多摩やまめ（全雌三倍体ヤマメ）



【特徴】

- ・全て雌
- ・成熟しない
- ・寿命が長い(4年以上)
- ・大型化する(2kg程度)



【食材特性】

- ・用途が広い
- ・身質が安定

青梅畜産センター事業（都補助事業）

【主な業務内容】



（青梅庁舎）

種豚、種鶏の生産配付
原種豚、原種鶏の維持改良
畜産農家（養豚、養鶏）への技術指導
畜産への理解を深める活動
（家畜とのふれあいイベント等）



トウキョウ X

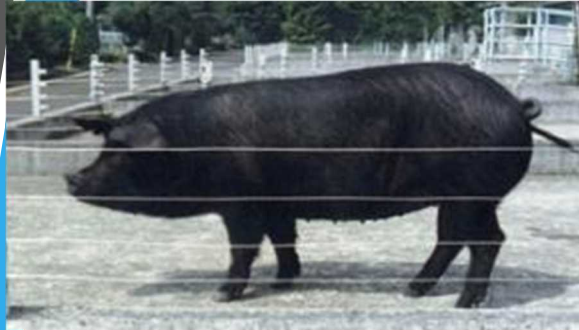


東京しゃも



東京うこっけい

トウキョウ X



北京黒豚
(良質な脂肪)



バークシャー
(筋繊維の細かさ)



デュロック
(脂肪交雑・増体の良さ)

平成2年～9年

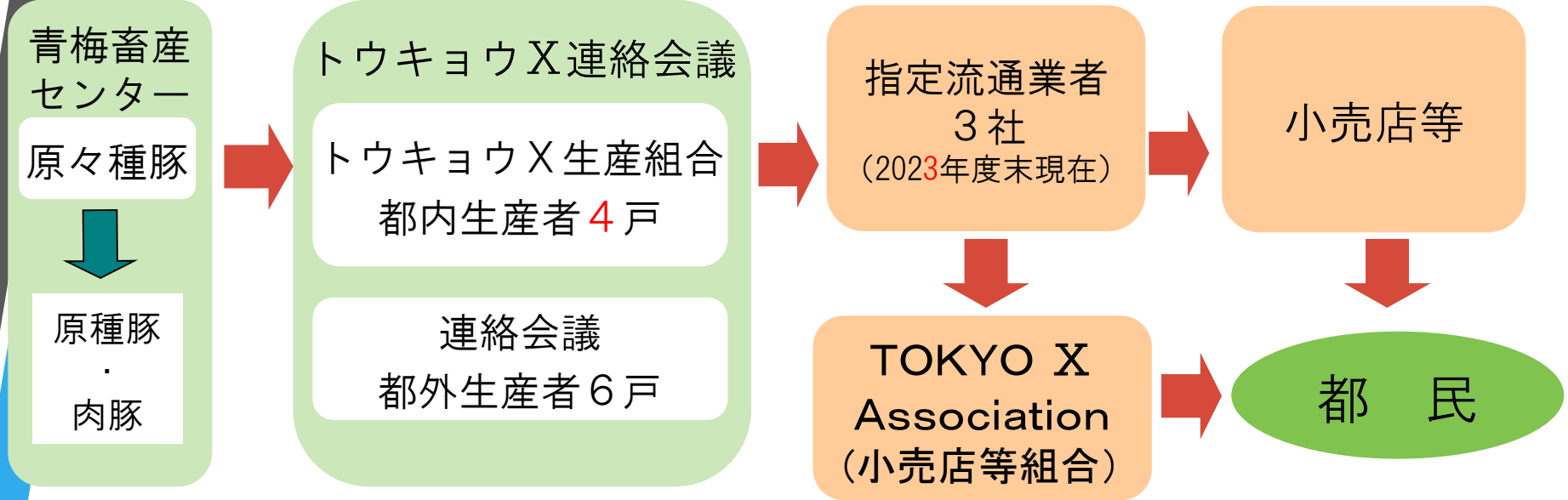
5世代

【系統名】
トウキョウ X



風味・味わい
脂肪の質の良さ

トウキョウ X の流通



T O K Y O X 肉豚出荷頭数	
H 2 8	8, 2 4 7
H 2 9	9, 5 6 7
H 3 0	1 0, 1 4 6
H 3 1	9, 8 8 6
R 2	1 0, 4 4 0
R 3	9, 6 0 7
R 4	9, 1 0 2

マーケティング調査
 流通に関する調査
 流通体制の再検討

生産拡大
 既存生産者への指導強化
 新規生産者の開拓

東京しゃも

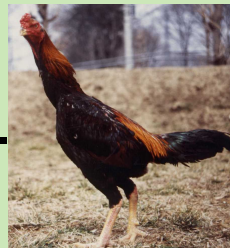
青梅畜産センター

交配様式

軍鶏(純系)♀



軍鶏(純系)♂



二元交雑種♀



東京しゃも初生ひな



ロードアイランドレッド♂

歯ごたえがあり、脂肪が少なく
こくのある食感

東京しゃも生産組合
生産農家



食鳥
処理場

指定卸問屋



小売店・料理店



都民

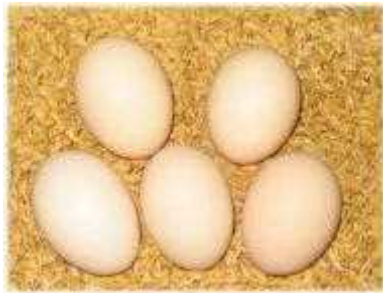
青梅畜産センター

東京うこっけい



産卵率の改良
産卵数が年間190個程度に向上
(通常の烏骨鶏は年間50~80個)

薬学書とともに日本に伝来、肉・内臓・卵の効能が記載



高い販売単価



産卵能力が低下した鶏の肉利用



ケーキ・プリン
などの原材料

薬膳料理など

種豚、ひな等の配付実績と計画

(頭、羽)

	年度	29	30	31	2	3	4
トウキョウ X	種豚 (♀)	85	60	83	105	44	41
	種豚 (♂)	18	20	27	17	26	28
	肉豚	364	347	400	451	351	531
東京しゃも		25,408	28,632	27,796	12,533	10,252	9,740
東京うこっけい		14,473	14,264	14,988	15,518	13,703	14,725

有機農業堆肥センター事業 (都補助事業)

主な業務

- 環境保全型農業に取り組む都内生産者を支援するため、「土づくり」に不可欠な優良堆肥の生産とその販売
- 東京都エコ農産物認証等取得した生産者に優先的に堆肥供給
- 堆肥製造に関する情報の提供・技術指導等



堆肥製造工程

家畜ふん
(青梅庁舎、近隣酪農家)

剪定枝チップ
(事業者)



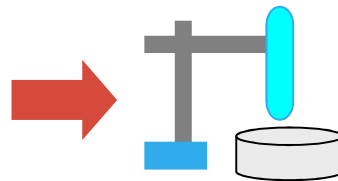
自走式攪拌機による
堆肥化(約20日間)



横型ロータリー発酵槽
による堆肥化(約20日間)



堆肥の追熟(約20日間)
その後、ふるいがけ



成分分析
植害試験

出荷



販売形態：バラ積み(100kg単位)等
価格：100kg当たり800円

有機農業堆肥センター

堆肥供給実績と計画

(単位:t)

年 度	H30	R1	R2	R3	R4	R5 (計画)
実 績	407.5	418.0	364.3	319.0	310.3	367.0