

東京都では、多様な野菜類が生産されており、  
都民の食卓を豊かにしています。

産出額が多い品目は  
トマト、コマツナ、ナス、  
ホウレンソウ、エダマメ等 があります。

トマトやコマツナは、  
都内各地でビニールハウス等の  
栽培施設を活用して、  
少ない農地面積で  
高い収益性を実現している経営もあります。

このテキストでは、  
都内で生産している主な野菜類の  
栽培カレンダーを紹介します。



## ご存じですか?「江戸東京野菜」

「江戸東京野菜」は、江戸時代から昭和40年頃にかけて都内で作られ、人々の食生活を支えてきた東京の伝統野菜です。昔ながらの品種は収穫量が少なく、栽培に手間がかかるということもあり、一時は、その姿が食卓から消えつつありましたが、伝統野菜を普及させようという活動が広がっています。

令和5年12月現在、52品目が登録されています。



東京都農林総合研究センター所蔵 細密画より

### 事務局連絡先

(公財)東京都農林水産振興財団 農業支援課  
広域援農ボランティア事務局

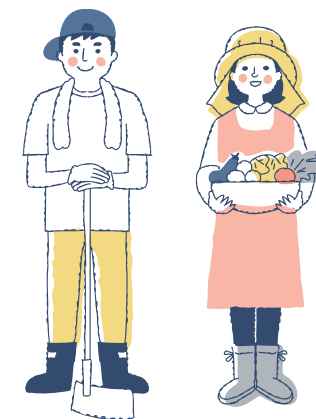
〒190-0013 東京都立川市富士見町 3-8-1

☎042-528-1357 ✉supporter@tdfaff.com



## とうきょう援農ボランティア

～野菜編～





## 都内で生産している主な野菜類 栽培カレンダー



品種や栽培施設の有無、地域、天候等で異なるため、代表的な作型を示しています。  
都内では消費者のニーズに応えるため、生産者の努力により多様な作型で作られています。

● 播種 ▲ 定植 ★ 収穫

野菜名	1月	2月	3月	4月	5月	6月	7月	8月	9月	10月	11月	12月
トマト	●				▲	★	★	★	★			
コマツナ									●		★	★
ナス		●			▲	★	★	★	★	★		
ホウレンソウ									●		★	★
エダマメ				●	▲		★	★				
ネギ			●		▲					★	★	★
キュウリ			●		▲	★	★					
ジャガイモ			▲			★	★					
ダイコン								●		★	★	
サツマイモ					▲					★	★	
タマネギ					★	★			●		▲	
ニンジン							●				★	★
ピーマン		●			▲	★	★	★	★	★		