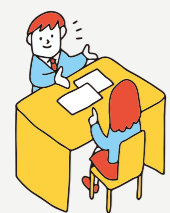


まずはここから！ 就農相談



(公財) 東京都農林水産振興財団では、都内で就農を希望される方向けに就農相談を行っています。東京の農業を熟知した相談員が対応いたしますので、農作業経験が全くない方でも、お気軽にご相談ください。相談内容に応じて、次のステップをご案内します。



電話やメールのほか、
面談、オンライン (zoom) での
相談も対応しています

TEL | 042-528-1357
Mail | ninaite-ikusei@tdfaff.com

相談申し込みフォーム
はこちら



「広域援農ボランティア」 で農業にふれる



ネットで簡単に登録・参加申し込みができます。募集情報の中から好きな場所や日時を選び、平日だけでなく土日の募集もあります。農作業経験の無い方も心配ありません。様々な作業体験だけでなく、農業やボランティア仲間とのつながりができ、将来の就農を希望している方も多数活動されています。まずは、ボランティアとして農業に関わってみませんか。

申し込み方法

登録

専用サイトから登録してください

条件 無償で援農活動に参加できる方、基本的マナーが守れる方、満 15 歳に達した日以後最初の 4 月 1 日が経過した方など

とうきょう援農
ボランティアサイト
はこちらから



申込

募集情報 (日時、場所、作業内容) を専用サイトで確認し、希望日を選択して必要情報を入力します。

参加

作業ができる服装や靴、飲み物などをご用意ください。現地で農家の指導に基づき、作業にあたります。駐車場やトイレ、更衣室の有無は募集情報に掲載しています。

東京農業とは！ 「農業体験研修」



東京の農業に興味がある、農作業経験が無いのでまずは体験してみたい、いずれは東京で就農したい、という方向けの 5 日以内の研修です。

就農相談にて、希望する作目や時期、場所等をお聞きした上で、受け入れ先を当財団がマッチングします。初回は財団職員が同行し、2回目以降は受け入れ先と研修生が調整して日時を決めます。受講費用は無料ですが、作業着や靴、飲食物は研修生自身をご用意ください。

研修受講者の中から実際に就農した方もいらっしゃいますので、まずはご相談ください。多摩地域のほか、区部や島しょでも実施しています。



実施地域や内容は
こちらから



東京農業アカデミー八王子 研修農場



東京農業の新たな担い手を育成するため、農外から都内で就農を目指す方を対象とした 2 年間の研修施設です。研修では、主に野菜の栽培技術や経営・販売ノウハウなど、「東京農業」に必要な技術と知識を身につける講義やフィールドワークを通じて「東京農業」のプロ農家を育てます。



研修生 毎年 5 人程度を募集
2 年間 (2,600 時間程度) の研修

所在地 東京都八王子市大谷町 1013

TEL 042-649-3444

アクセス JR 八王子駅北口及び京王八王子駅
バスで約 7 分バス停「八王子郵便局」下車
徒歩約 10 分

東京農業アカデミー八王子について
詳しくはこちらから

