

# 木材利用ポイント

贈呈品カタログ



公益財団法人 東京都農林水産振興財団  
Tokyo Development Foundation for Agriculture, Forestry and Fisheries

### 食品・飲料・お酒

商品番号 **1**

#### 東京都産黒毛和牛 東京ビーフ切り落とし1.2kg



どんな料理にもピッタリの切り落としをメガ盛りサイズの1.2kg

切り落とし  
原産地：東京都 加工地：東京都  
内容：1.2kg ※使用部位は肩やモモ肉を使用。  
厚さは約2ミリほどに設定。  
脂身と赤身をバランス良く入れることで、より味わい深くなります。  
賞味期限：製造日から90日  
直送（冷凍）  
アレルギー：牛肉

10,000Point

商品番号 **7**

#### 千疋屋総本店 マスクメロン化粧箱入 SMM-180



太陽光をよく透すガラスの温室で、地面から離れた土（隔離ベッド）の中で1本の木に1つの実だけを残して育てます。すべての栄養を1つの果実にそそぐことで果物の王様にふさわしい美味しさを作りあげています。

静岡県産1.3kg  
直送：常温  
アレルギー：なし

20,000Point

商品番号 **8**

#### 千疋屋総本店 シャーベット・アイスクリーム詰合せ SIS-83



冷んやり、爽やか、引き立つ果実の風味。厳選されたフルーツをたっぷり使い、爽やかな中にも濃厚さが感じられる味わいです。

加工地：山梨県  
内容：バナナ、バナナ各5個（各120ml） オレンジ、グレープ、レモン、りんご、パイナップル各2個（各120ml）  
直送：冷凍  
アレルギー：バナナ：卵・乳、バナナ：卵・乳・バナナ、オレンジ：オレンジ、グレープ：なし、レモン：なし、りんご：りんご、パイナップル：なし  
洋酒使用

20,000Point

商品番号 **9**

#### 千疋屋総本店 果物詰合せ SF-175



千疋屋総本店が厳選した旬のフルーツギフト

お写真はイメージです。  
季節、天候により内容が変わることがございます。  
お届け日のご指定は承れません。  
直送：常温  
アレルギー：りんご・オレンジ・キウイフルーツ

30,000Point

商品番号 **12**

#### 千疋屋総本店 果物詰合せ SF-450



千疋屋総本店が厳選した旬のフルーツギフト

お写真はイメージです。  
季節、天候により内容が変わることがございます。  
お届け日のご指定は承れません。  
直送：常温  
アレルギー：りんご・オレンジ・キウイフルーツ

60,000Point

商品番号 **13**

#### 千疋屋総本店 フルーツポンチ・フルーツデザート詰合せ SFD83



千疋屋フルーツバーラー開業当時から親しまれている「フルーツポンチ」。その味わいをご家庭でお楽しみいただけます。

加工地：山形県  
フルーツポンチプレーン×2 フルーツデザートフランス、白桃、黄金桃、シャインマスカット各1  
各固形量：200g 内容総量：350g  
直送：常温  
アレルギー：フルーツポンチプレーン：桃・りんご、フルーツデザートフランス：なし、白桃：もも、黄金桃：もも、シャインマスカット：なし

20,000Point

商品番号 **15**

#### 採れたて野菜が月に2回もとどく!! 東京の農家さんがつくる「こだわり野菜セット」



畑からまっすぐ食卓へ。東京の農家さんが心を込めて育てた採れたてのこだわり野菜をお届けします!

東京の農家さんが丹精込めて育てた「こだわり野菜セット」は、都内各地の畑から届く、新鮮で力強い野菜を6〜8品お届けします。  
生産地：東京都産（主に府中市・国分寺市・小平市・西東京市・小金井市・調布市）※日によって都内の産地・農家さんは変わります  
内容：採れたての旬な野菜、一般野菜、地元でしか流通していない珍しい野菜など6〜8品※時期によって変わります  
配送：ヤマト運輸。冷蔵便で配送  
お届け日：ご注文月の翌月第一・第三金曜日着の2回※収穫状況、配送状況により前後する可能性があります。

10,000Point

商品番号 **18**

#### 新島「吉山商店」のくさやセット A



くさやの本場の新島で4代続く老舗の味。130年来、食通をうならせた珍味をぜひご賞味ください。

焼くさや素焼ビン60g・5本  
焼くさや味付ビン60g・5本  
原産地：鹿児島  
加工地：東京都  
直送  
アレルギー：大豆・小麦

10,000Point

商品番号 **20**

#### 神津島産パッションフルーツジャム・シロップセット



神津島の太陽を浴びて育ちました!!華やかな香りのパッションフルーツをシロップとジャムにしています。  
炭酸水で割ったり、アイスやヨーグルトにかけてお楽しみいただけます。

・パッションフルーツシロップ300ml×3点  
・パッションフルーツジャム 150ml×3点  
原産地：東京都  
加工地：東京都  
直送 アレルギー：なし

10,000Point

商品番号 **23**

#### 浜町漬合せ WD610



「江戸甘味噌仕立て浜町漬」発酵食品の味噌・甘酒（こうじ調味料）・みりん・魚醤などに甘さをまろやかにするりんご果汁を加えやさしいお味に仕上げた海の幸の味噌漬です。

銀だら（アメリカ）・銀鮭（チリ）・さわら（韓国）・銀ひらす（ニュージーランド、アルゼンチン、チリ）・ぶり（国産）各60g×2、えび（ベトナム、フィリピン、その他）2尾（60g）  
要冷凍60日  
直送（冷凍）  
アレルギー：えび、（さけ、大豆、りんご）

20,000Point

## 食品・飲料・お酒

商品番号 **24**

### 浜町焼合せ WY610



「レンジでカンタン浜町焼」浜の院特製調味液と江戸甘味噌で漬け込んだ浜町漬を風味豊かに焼き上げ、レンジ対応袋に入れました。

さば80g×2、銀だら・さわら・銀ひらす・銀鮭各50g  
要冷凍60日  
直送(冷凍)  
アレルギー：(さけ、さば、大豆、りんご)

20,000Point

商品番号 **25**

### 浜の院合せ WN620



「江戸甘味噌仕立て浜町漬」発酵食品の味噌・甘酒(こうじ調味料)・みりん・魚醤などに甘さをまろやかにするりんご果汁を加えやさしいお味に仕上げた海の幸の味噌漬です。

うな井蒲焼70g×3、たれ・山椒付き、銀だら(アメリカ)・さわら(韓国)・銀鮭(チリ)・金目鯛(ニュージーランド、クック諸島)各70g×3  
要冷凍60日  
直送(冷凍)  
アレルギー：小麦、(さけ、大豆、りんご)

20,000Point

商品番号 **26**

### 浜の院合せ WN630



江戸甘味噌仕立て浜町漬は発酵食品の味噌・甘酒などを使って仕上げた海の幸の味噌漬です。富貴鮑はふっくらやわらかい国産の黒鮑の煮姿です。かば焼きは、うな重サイズの120g長焼ときざみうなぎのセットです。

うなぎ長焼(国産)120g×2、きざみうなぎ(国産)(身40g、たれ25g)×2、肝吸い2人前、富貴鮑(国産)60g、銀だら(アメリカ)・銀鮭(チリ)・からすがれい(カナダ、アイスランド、その他)各60g×3、えび2尾(ベトナム、フィリピン、その他)(60g)  
直送(冷凍)  
アレルギー：小麦、えび、(あわび、さけ、さば、大豆、りんご)

30,000Point

商品番号 **27**

### 東京牛乳パウンドケーキとコーヒーパウンドケーキ セット



多摩酪農家発の毎日限定生産の東京牛乳を原料に100%入れて製品化したパウンドケーキです。コーヒー味のパウンドケーキと一緒にお届けします。ご友人やご近所への御礼や御挨拶にもおすすめです。

東京牛乳パウンドケーキ 10個  
コーヒーパウンドケーキ 10個  
アレルギー：小麦・卵・乳成分・大豆

10,000Point

商品番号 **28**

### にんべん つゆの素特撰200ml×12本



本枯鰹節と下総醤油を使用。すっきりとしながら、うま味の濃い江戸から続く東京らしい味わいに仕上げました。

内容量：つゆの素特撰200ml×12本  
製造：千葉県  
賞味期間：製造日より1.5年  
日本橋本店より直送(常温便)  
アレルギー：小麦、大豆

10,000Point

商品番号 **29**

### にんべん 鰹節削り器(木槌付)



削りたての鰹節をご賞味ください。刃調整用の木槌付です。

製造：新潟県  
日本橋本店より直送(常温便)

20,000Point

商品番号 **30**

### 秋川牛 切り落とし 830g



秋川牛! 唯一の東京都産ブランド牛

内容：切り落とし 830g  
原産地：東京都、加工地：東京都  
賞味期限：出荷日より冷凍30日  
配送方法：直送(冷凍便)  
アレルギー：牛肉

10,000Point

商品番号 **100**

### 特選佃煮8本セット(桐箱入り) 2個



定番商品から人気のちりめんオリーブなど幅広く組み合わせた贅沢な桐箱入りの8本セット  
・職人による昔ながらの直火釜製法  
・化学調味料、保存料、着色料等不使用

江戸前生のり佃煮 ちりめんオリーブ  
生ふりかけおかか 国産えごま入り昆布佃煮  
国産生あみ 国産葉唐辛子  
江戸前荻わかめ佃煮 青唐辛子のり佃煮  
【賞味期限】製造日より365日  
小麦、大豆、ごま、りんご

10,000Point

商品番号 **102**

### 大吟醸「金婚」・純米無濾過原酒「十右門」各720mlセット



最高級の酒米を用い、酒造り技術の粋を集めて出来た大吟醸酒と、豊島屋本店創業者名を冠した、喉越しのキレの良さが特徴の純米酒の2本セットです。

大吟醸 金婚 720ml：豊島屋本店の最高級のお酒です。全国新酒鑑評会で幾多の賞を受賞した蔵人が丹精込めて醸しました。最高級の酒米を用い、酒造り技術の粋を集めて出来た大吟醸酒です。芳醇な味わいと香りを、どうぞお楽しみ下さい。  
金婚 純米無濾過原酒 十右門 720ml：豊島屋本店創業者名を冠した、こだわりの純米酒です。香りを抑え、味わい深い飲み口で、喉越しのキレの良さが特徴です。様々な食とお楽しみいただける、辛口の食中酒です。パリで行われた品評会にて、金賞をいただきました。直送(通常便)

10,000Point

商品番号 **122**

### 大吟醸 對鷲 720ml 2本(箱入)



全国新酒鑑評会金賞受賞の逸品 山田錦35%精米の味わい深い大吟醸

兵庫県産山田錦を35%まで精米し、醸し出した最高級品です。豊厚で味わい深い逸品をご堪能ください。家訓「丁寧に造って、丁寧に売る」を守り、酒に向き合う一心を込めて酒造りました。「對鷲」(松平定信書)の意は「鷲に對す」。捕えんとすれば逃げる鷲も、あるがままに對すれば自ら寄る。直送(通常便)

10,000Point

## 食品・飲料・お酒

商品番号 **218**

### 大多摩ハム TOKYO-Xハム詰め合わせ

東京都発の銘柄豚TOKYO Xを使用した、人気のギフト。  
TOKYO X豚は東京都青梅市発祥の生産数も少ない、希少なブランド豚です。



TOKYO-Xコースハム63g×2、TOKYO-Xボンレスハム63g×2、TOKYO-Xベーコン65g×2、TOKYO-Xシヨルダーベーコン65g×2、TOKYO-Xあらびきウインナー100g×2、TOKYO-Xウインナー100g×2  
配送方法：直送（冷蔵） アレルギー：豚  
賞味期限：冷蔵15日

10,000Point

商品番号 **220**

### とらや 小形羊羹24本入

小形羊羹『夜の梅』『おもかげ』各6点、『新緑』『はちみつ』『紅茶』各4点を詰め合わせました。



賞味/消費期限  
製造から1年、到着日から8ヶ月前後  
大きさ 24.8×23.7×2.3cm  
重さ1.47kg  
配送方法：直送（常温便）  
特定原材料等なし

10,000Point

商品番号 **221**

### にんべん 至福の一椀 詰合せ

フリーズドライのおみそ汁・お吸い物と、もなかのお吸い物の詰合せです。どちらも「だし」が決め手です。



内容量：【FDG50】9種のおみそ汁・お吸い物（計24個）、【MOG30P】7種のお吸い物もなか（計8個）  
製造：兵庫、石川県  
賞味期間：製造日より1.5年（おみそ汁・お吸い物）、1年（お吸い物もなか）  
日本橋本店より直送（常温便）  
アレルギー：かに、小麦、卵、乳成分、ごま、さば、ゼラチン、大豆、豚肉、やまいも

10,000Point

商品番号 **222**

### にんべん 薫る味だし 詰合せ

だし本来の味と香りを極めた調味済みの個包装だしパックです。野菜と昆布は5種類の厳選野菜と北海道産真昆布を使用しました。（※野菜と昆布は個包装ではありません。）



内容量：薫る味だし かつお20袋×1、かつおと昆布20袋×1、焼あご入り20袋×1、野菜と昆布22袋×1  
加工地：静岡県  
賞味期間：製造日より1年  
アレルギー：小麦・大豆

10,000Point

商品番号 **223**

### 海市場 季節の海産物

伊豆大島で水揚げされた海の幸をお届けします。（季節や海の状態によって内容が変わります。）



内容：活貝、活伊勢海老  
原産地：東京都（大島町）  
賞味期限：到着後、すみやかに召し上がりください。  
配送方法：直送（冷蔵便）  
アレルギー：えび  
ご注文後、海市場より、配達内容と配達日の調整のため、ご連絡をさせていただきます。

10,000Point

商品番号 **224**

### 秋川牛 すきやき用 肩ロース 500g

秋川牛！唯一の東京都産ブランド牛



内容：肩ロース 500g  
原産地：東京都、加工地：東京都  
賞味期限：出荷日より冷凍30日

配送方法：直送（冷凍便）  
アレルギー：牛肉

10,000Point

商品番号 **225**

### 秋川牛 サーロインステーキ 200g 4枚

秋川牛！唯一の東京都産ブランド牛



内容：サーロインステーキ 200g 4枚  
原産地：東京都、加工地：東京都  
賞味期限：出荷日より冷凍30日

配送方法：直送（冷凍便）  
アレルギー：牛肉

20,000Point

商品番号 **226**

### 木下園 東京の恵み 「バラエティーお茶セット」

東京で生産される希少なお茶をバラエティーセットでお届けします。



東京緑茶100g 2袋 東京紅茶リーフ50g 2袋  
東京紅茶T B3g×1 2包2袋 東京烏龍3g×12包1袋 東京アールグレイ30g 2袋

常温保存賞味期限各1年

10,000Point

商品番号 **227**

### 木下園 東京ご当地商品 「東京コーラ」

東京で生産される希少なお茶を賞沢に使用、無着色のご当地緑茶コーラです。



東京コーラ 200ml 24本

賞味期限9か月 生産ロットにより納品期間を頂く場合がございます。

10,000Point

商品番号 **228**

### 山根製菓 お煎餅9種詰合せ あられ煎 ×4箱

9種類の違う食感と違う味 それぞれ違いのある食感や味を楽しめる詰合せならではの楽しさ!!



原材料：うるち米（国産）、もち米（国産）、植物油、醤油、ごま、えび、あおさ、海苔、食塩、カレーパウダー、黒胡椒、からしマヨネーズパウダー、しそ加工品（赤しそ、食塩、梅酢）、梅肉粉末、砂糖、デンプン / 調味料（アミノ酸等）、着色料（カラメル、紅麹）、香料、酸味料（一部に卵、乳成分・小麦・えび・大豆・ごま・豚肉・牛肉・鶏肉を含む）  
配送方法：直送（常温） 特定原材料：卵・乳成分・小麦・海老

10,000Point

## 食品・飲料・お酒

商品番号 **252**

### 東京X豚ポークカレー

東京が開発した、柔らかさと旨み特徴の「東京X豚」を多種類のスパイスで仕上げた欧風カレーです！



東京X豚ポークカレー 200g x1  
 原材料：豚肉 野菜(たまねぎ、じゃがいも、にんじん、にんにく、しょうが) 小麦粉 ラード 清酒 カレー粉 砂糖 食塩 チャツネ リンゴピューレ 醤油 トマトペースト 乳等を主要原料とする食品 ウスターソース ビーフエキス はちみつ 香辛料 着色料(カラメル) 調味料(アミノ酸等) 香料(原材料の一部に乳を含む)  
 アレルゲン：小麦・乳

1,000Point

商品番号 **254**

### 昔ながらの東京洋食カレー

東京ご当地カレーが簡単レトルトに！



昔ながらの東京洋食カレー 200g x1  
 原材料：牛肉、野菜(じゃがいも、にんじん) バター、ラード、小麦粉、カレー粉、砂糖、チャツネ、食塩、トマトペースト、ビーフエキス、香辛料、調味料(アミノ酸等)、酸味料、着色料(カラメル)、香料、(原材料の一部に大豆、豚肉、りんご、ゼラチンを含む)  
 アレルゲン：小麦・乳

1,000Point

商品番号 **258**

### 紅茶 和紅茶 国産 狭山茶 無添加 ティーバックx2

100%国産の紅茶茶葉 自然発酵で、無添加物・無調整の和紅茶です。



ほのかな甘みがあり、苦みが少なく、口当たりがやさしいのが特徴です。  
 原料茶葉を厳選し、飲みやすいように紐付きティーバック(国産紅茶2g x15) x2セット

3,000Point

商品番号 **259**

### 鈴木園 お茶 深蒸し茶 煎茶 緑茶 狭山茶 x2

東京都から埼玉にかけて作られる狭山茶。このお茶にはこんな特徴があります。



1、濃い水色 2、すっきり、まろやかな味  
 3、香りが良い、強火焙煎 4、三煎目までしっかり出る  
 狭山産の濃い水色でも飲みやすい味わいの煎茶です。(特蒸し80g)x2セット

3,000Point

商品番号 **361**

### 隅田屋謹製 隅田屋米5kg

五つ星お米マイスターが選りすぐりの玄米を見極め昔ながらの方法で精米したお米。



日本の日常の食卓にあうような飽きのこないブレンドを施しておりますので、普段使いにお勧めです。

※米不足の影響により、「申込みをお1人様1注文につき2個かつ1回まで」とさせていただきます。

10,000Point

商品番号 **368**

### TOKYO X 5種詰合せ

創業から90年以上続くドイツ伝統製法で作るハム・ベーコン・ウインナーはお肉の美味しさを味わえる本格派。



TOKYO X桜燻コースハム63g、TOKYO X桜燻ボンレスハム63g、TOKYO X桜燻ベーコン65g、TOKYO X桜燻あらびきウインナー60g、TOKYO X桜燻ウインナー60g、粒マスタード40g

製造日から30日 アレルギー：豚

5,000Point

商品番号 **369**

### TOKYO X 一本物ハム&3種詰合せ

国産山桜のおがとチップで燻煙し、薫り豊かな製品に仕上げています。



TOKYO X桜燻ボンレスハム350g、TOKYO X桜燻ベーコン65g、TOKYO X桜燻あらびきウインナー60g、TOKYO X桜燻ウインナー60g

製造日から30日 アレルギー：豚

10,000Point

商品番号 **370**

### TOKYO X6種12品詰合せ

ブランド豚TOKYO Xを使用したハムギフトです。



TOKYO X桜燻コースハム63g x2、TOKYO X桜燻ボンレスハム63g x2、TOKYO X桜燻ベーコン65g x2、TOKYO X桜燻シュルターベーコン65g x2、TOKYO X桜燻あらびきウインナー60g x2、TOKYO X桜燻ウインナー60g x2  
 製造日から30日 アレルギー：豚

10,000Point

商品番号 **371**

### ハム・ベーコン・ウインナー5種6品詰合せ

国産豚肉と国産山桜の燻煙にこだわったハムギフトです。



MATOI桜燻コースハム63g、MATOI桜燻ベーコン65g、MATOI桜燻あらびきウインナー60g x2、MATOI桜燻チヨリソー60g、MATOI桜燻ハーブウインナー60g

製造日から30日 アレルギー：豚

5,000Point

商品番号 **372**

### 秋川牛ビーフカレー 6個入(中辛 2・甘口2・辛口2個づつ)

秋川牛唯一の東京都産ブランド牛



内容：レトルトカレー 6個入  
 原産地：東京都、加工地：東京都

賞味期限：製造日より常温2年  
 配送方法：直送  
 アレルゲン：牛肉

10,000Point

## 食品・飲料・お酒

商品番号 **373**

**秋川牛ビーフカレー10個入 (中辛  
4・甘口3・辛口3個づつ)**



秋川牛!唯一の東京都産ブランド牛

内容:レトルトカレー 10個入  
原産地:東京都、加工地:東京都

賞味期限:製造日より常温 2年  
配送方法:直送  
アレルギー:牛肉

**10,000Point**

商品番号 **382**

**鈴木園 東京狭山茶ようかん東京焙煎ほうじ茶ようかん**



お茶の旨みをぎゅっと閉じ込めた二つの味わいの小さな羊羹

まろやか甘みと狭山茶の余韻のひとくち羊羹と東京焙煎ほうじ茶ひとくち羊羹を可愛い和風チャック付き袋にお入れしました。

賞味期限:製造から8ヶ月  
アレルギー:無し

**3,000Point**

商品番号 **383**

**鈴木園 粉末緑茶 静岡&狭山**



粉末だから、名茶がもっと身近にお湯を注ぐだけで本格茶の飲み比べ

静岡と狭山、二大銘茶の粉末を手軽に飲み比べ

賞味期限:製造から約一年  
アレルギー:無し

**3,000Point**

商品番号 **384**

**鈴木園 抹茶バームと東京狭山茶ティーバック**



濃厚抹茶と東京狭山茶の贅沢時間

濃厚抹茶バームと東京狭山茶の贅沢時間  
抹茶のコクと狭山茶の香りが上質な時間を演出

製造日より20日  
アレルギー:卵、乳成分、小麦、アーモンド

**5,000Point**

商品番号 **385**

**鈴木園 小平産ブルーベリージャム・焼き菓子・紅茶**



小平生まれのブルーベリーと紅茶の贅沢詰合せ

東京・小平で育まれた素材を活かした、やさしい甘さの詰合せです。  
小平産ブルーベリージャムと焼き菓子、小平紅茶詰合せ

賞味期限:30日~60日程度  
アレルギー:卵、乳成分、小麦

**5,000Point**

商品番号 **386**

**鈴木園 とろける抹茶大福**



石臼挽き抹茶が香る、とろける濃厚大福

石臼で丁寧に挽いた抹茶を贅沢に使用。とろける口どけと深い香りが広がります。  
石臼挽き抹茶香る、とろける濃厚大福

賞味期限:冷凍のままで約3週間(解凍後は要冷蔵で48時間以内)  
アレルギー:卵、乳成分、小麦

**5,000Point**

商品番号 **387**

**鈴木園 掛川茶**



コク深くまろやか、掛川の深蒸し茶

掛川伝統の深蒸し仕立て。豊かなコクと鮮やかな水色が特長です。  
深蒸し製法で濃厚な旨みの掛川茶

賞味期限:製造から約一年  
アレルギー:無し

**5,000Point**

商品番号 **388**

**鈴木園 抹茶チョコレート&新茶 80g 2本**



新茶の香りと濃い抹茶のご褒美時間

摘みたて新茶の清々しさと抹茶チョコのコクを味わう季節限定セット。濃厚抹茶チョコと旬の新茶を楽しむ贅沢詰合せ

賞味期限:製造日から180日  
アレルギー:乳成分、大豆

**10,000Point**

商品番号 **389**

**鈴木園 オリジナル宇治抹茶**



茶師が選んだ、深い旨みの宇治抹茶

茶師が丁寧に選んだ宇治抹茶。まろやかな旨みと上品な香りが広がります。  
茶師厳選、旨み際立つ鈴木園の宇治抹茶

賞味期限:製造から約6か月  
アレルギー:無し

**10,000Point**

商品番号 **390**

**鈴木園 有機抹茶 日本 春秋**



自然が育てた、有機抹茶の美しさ

日本の四季を思わせる彩りの和紙茶筒に、香り高い有機抹茶を収めました。日本の四季を映す有機抹茶 和紙茶筒入

賞味期限:製造から約6か月  
アレルギー:無し

**10,000Point**

## 食品・飲料・お酒

商品番号 **391**

**鈴木園 品評会出品茶**



技と誇りを尽くした特選銘茶

丹念に仕上げた一葉を厳選。格別の旨みと気品ある香り。  
茶師渾身、品評会出品の特選銘茶

賞味期限：製造から約6か月  
アレルギー：無し

**10,000Point**

商品番号 **392**

**隅田屋謹製 隅田屋米2kg×5**



五つ星お米マイスターが選りすぐりの玄米を見極め昔ながらの方法で精米したお米。

隅田屋米2kg×5  
※米不足の影響により、“申込みをお1人様1注文につき1セットかつ1回まで”とさせていただきます。

賞味期限：精米日から約1か月以内  
アレルギー：無し

**20,000Point**

### キッチン用品

商品番号 79

#### 酒器セット OPTICA

フランス人デザイナーチーム「SCMP DESIGN OFFICE」による、日本酒へのリスベクトから生まれたデザイン。



10,000Point

「両手を添え、茶道のような美しい作法で日本酒に向き合うことのできるグラスを作りたい」。  
そんなアイデアから、あえてグラスの底面に重みを持たせることで両手で支えたいくなるバランスに。そして、グラスの口を大きく開かせることで、頭を下げずに傾けなくともお酒が口に流れる、自然に美しい飲み仕草を叶えるシルエットに仕上げました。  
そのすべてが東京の硝子職人による最高品質の技術で作られています。透明なグラスと日本酒が生み出す光の反射で、硝子本来の繊細な美しさや日本酒の持つきらめきに触れてほしいという思いも込められています。  
largeは徳利としても、単体で気兼ねなくグラスとしてもお使いいただけます。●直送●(L)φ85\*H140 / (S)φ58\*H75●(L)約290ml / (S)約80ml

商品番号 80

#### 江戸切子 大吟醸グラス

グラスを持つ指までも美しく演出する「華」のあるグラス。



10,000Point

口元の反り返りと膨らみのあるフォルムが魅力のグラスです。グラスの中に溜まったお酒の香りを鼻からダイレクトに感じられる設計なので、純米大吟醸や大吟醸のような華やかな香り特徴のお酒との相性が抜群です。  
口径が広いのでお酒をふくむ際にお酒が舌全体の中でゆっくり広がることによって味わいがまろやかになります。ウイスキーのテイティンググラスとしてもおすすめです。  
本グラスは江戸切子の伝統カット技術を用いています。グラスの底面に施された菊のカット文様が華やかに彩ります。手に持ちさまざまな角度から見ると、複雑に光が反射し、キラキラと表情を変える幻想的な姿に心を奪われます。  
●直送●φ55\*H118\*H72●160ml

商品番号 81

#### 酒器セット Brume フロスト

フランス人デザイナーのアーサー・ライトナー氏がデザインした日本酒専用の酒器。



20,000Point

日本古来の祝宴ではなく、西洋スタイルなどのカジュアルなSAKESEIへの提案として共同開発しました。日本の若い世代にも使っていただきたい酒器です。「Brume(ブルーム)」はフランス語で霞(かすみ)や霧(もや)を意味し、ガラス越しにゆらめくお酒の幻想的なイメージから名付けられました。  
フランスのハイブランドのデザインを手掛けるアーサー氏。不規則な五角形の盃は、口をつける場所によってお酒の味わいに変化します。ぜひ、様々な角度で試してみてください。  
●直送●片口φ95\*H80/ 盃φ60\*H50●片口340ml/ 盃90ml

商品番号 82

#### フォアゾン 酒器セット

サイズの異なるシェイプが、アート作品のオブジェのよう。



20,000Point

テーブルの上に描く風景を着想にしたデザイン。非対称であることで、持つ度に違った感触が得られます。箱を開けると異なる形のグラスが入っていることに驚きがあります。3つのグラスと1本の片口のセットは「家族」というコンセプト。グラスをテーブルに並べると、家族や友人たちとつくる幸せの風景が描かれるはず。●直送●徳φ37-60\*H175\*H60(H)φ40\*H90\*H45(M)φ62\*H45\*H72(L)φ42\*H65\*H48●徳180ml(H)60ml(M)90ml(L)60ml

商品番号 83

#### 江戸切子 重ね矢来 一口ビールペア

国の伝統的工芸品、東京都の伝統工芸品に指定された江戸切子。



30,000Point

1834年、江戸大伝馬町のひいろ屋・加賀谷九兵衛がガラスの表面に彫刻したのが始まりといわれています。カットは深く、仕上がりがはっきりとして華やか。和の紋様の中でもスタンダードな柄を揃えています。脈々と受け継がれてきた繊細な職人技が冴える逸品です。町家などで見られる竹を交差して作られた罫いのことを「矢来」と呼び、そのイメージから生まれた文様です。太いカットの矢来文様と、細いカットの矢来文様を重ね、奥行きのあるデザインに仕上げました。シンプルなデザインは贈る相手を選ばないギフトとして、また、普段使いのグラスにもおすすめです。●直送●φ58\*H100●120ml

商品番号 84

#### 江戸切子 五草花文様 冷茶セット

国の伝統的工芸品、東京都の伝統工芸品に指定された江戸切子。



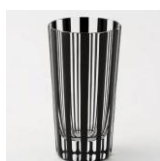
20,000Point

江戸切子を施した冷茶セットです  
●直送  
●φ90\*H55●150ml

商品番号 85

#### 世界で初の黒の江戸切子 KUROCO ストライプタンブラー

伝統の江戸切子と現代の技術の黒硝子、二つが交わり現代のライフスタイルに合ったグラス



50,000Point

木は年輪の目を直角に切り出すとその表面はまっすぐな柾目になります。この柾目は原木の中心部からしか取ることのできない高級品です。このグラスはその柾目をイメージし、等間隔なストライプとしてデザインしています。●直送●φ70\*H130(底面の直径52mm)●300ml

商品番号 86

#### 江戸切子 星剣菱オールドペア

国の伝統的工芸品、東京都の伝統工芸品に指定された江戸切子。



40,000Point

1834年、江戸大伝馬町のひいろ屋・加賀谷九兵衛がガラスの表面に彫刻したのが始まりといわれています。カットは深く、仕上がりがはっきりとして華やか。和の紋様の中でもスタンダードな柄を揃えています。脈々と受け継がれてきた繊細な職人技が冴える逸品です。剣のような鋭いラインが描く菱型の「剣菱文様」。古くから神器として用いられる剣は魔除けの象徴とも言われています。深いカットの「笹の葉文様」と、華やかさのある「星」を加え、江戸切子らしさの光るオリジナルデザインに仕上げました。スタンダードで飽きのこないデザインは、ご自宅での「とっておきの器」として、また贈り物にもおすすめです。●直送●φ83\*H87●200ml

商品番号 88

#### 世界で初の黒の江戸切子 KUROCO 玉市松 ぐいのみ

伝統の江戸切子と現代の技術の黒硝子、二つが交わり現代のライフスタイルに合ったグラス



40,000Point

植物の細胞を拡大するとそこには市松模様のように規則的に並んだ不思議な世界を見ることが出来ます。その細胞のひとつひとつには球状の核があり、それはまさに市松模様の中にある磨き玉のようです。●直送●φ65\*H52(底面の直径53mm)●70ml

商品番号 89

#### 江戸切子 六角龍目 タンブラーペア

国の伝統的工芸品、東京都の伝統工芸品に指定された江戸切子。



50,000Point

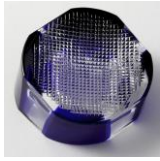
1834年、江戸大伝馬町のひいろ屋・加賀谷九兵衛がガラスの表面に彫刻したのが始まりといわれています。カットは深く、仕上がりがはっきりとして華やか。和の紋様の中でもスタンダードな柄を揃えています。脈々と受け継がれてきた繊細な職人技が冴える逸品です。竹かごの網目のことを「龍目」と呼び、その網目のイメージから生まれた文様です。六角龍目の文様は伊勢神宮の灯籠にも刻まれ、古くから魔除けのシンボルとして親しまれています。その形が六芒星にも見えることから、縁起の良い文様として、節目の記念品や贈答品にもおすすめです。●直送●φ75\*H106●200ml



## キッチン用品

商品番号 90

### 世界初の江戸切子で作った 山葵おろし 瑠璃



江戸切子の美しい凹凸を活かしたわさびおろし器です。

主に装飾として施されてきた江戸切子の文様を機能として捉え直し、伝統工芸の技を活かしながら新たな世界に挑戦しました。こだわりのある食事のひとつを演出する逸品です。●直送●φ67\*H37●

40,000Point

商品番号 91

### 世界で初の黒の江戸切子KUROCO 玉市松 タンブラー



伝統の江戸切子と現代の技術の黒硝子、二つが交わり現代のライフスタイルに合ったグラス

植物の細胞を拡大するとそこには市松模様のように規則的に並んだ不思議な世界を見ることができます。その細胞のひとつひとつには球状の核があり、それはまさに市松模様の中にある磨き玉のようです。●直送●φ70\*H130 (底面の直径52mm)●300ml

70,000Point

商品番号 92

### 世界で初の黒の江戸切子KUROCO 玉市松 オンザロック



伝統の江戸切子と現代の技術の黒硝子、二つが交わり現代のライフスタイルに合ったグラス

植物の細胞を拡大するとそこには市松模様のように規則的に並んだ不思議な世界を見ることができます。その細胞のひとつひとつには球状の核があり、それはまさに市松模様の中にある磨き玉のようです。●直送●φ88\*H98 (底面の直径63mm)●350ml

70,000Point

商品番号 93

### インナーブラックオールド 虎



高級感漂う漆黒のグラス「インナーブラック」。

グラスの内側に色被せし、漆黒でありながら、硝子の透明感も合わせもつシンプルなフォルムが魅力です。

内側にサンドブラスト加工を施し模様を入れています。その為グラデーションがありながら表面は滑らかなグラスに仕上がっています。●直送●φ88\*H98●350ml

50,000Point

商品番号 94

### インナーブラックオールド アロワナ



高級感漂う漆黒のグラス「インナーブラック」。

グラスの内側に色被せし、漆黒でありながら、硝子の透明感も合わせもつシンプルなフォルムが魅力です。

内側にサンドブラスト加工を施し模様を入れています。その為グラデーションがありながら表面は滑らかなグラスに仕上がっています。●直送●φ88\*H98●350ml

50,000Point

商品番号 95

### インナーブラックオールド 龍



高級感漂う漆黒のグラス「インナーブラック」。

グラスの内側に色被せし、漆黒でありながら、硝子の透明感も合わせもつシンプルなフォルムが魅力です。

内側にサンドブラスト加工を施し模様を入れています。その為グラデーションがありながら表面は滑らかなグラスに仕上がっています。●直送●φ88\*H98●350ml

50,000Point

商品番号 256

### 国産ヒノキ箸



国産のヒノキ材から作る塗り箸です。

ご家庭向けや飲食関係のノベルティにオススメです。箸先にすべり止め加工を施しており、食べ物がつまみやすくなっています。サイズ：約230×8mm 材質：国産ヒノキ材 (間伐材を含む)

1,000Point

商品番号 257

### 国産ヒノキ カuttingボード・シャープ



国産ヒノキ材から生まれたCuttingボードです。

ヒノキには抗菌・防カビ・殺菌作用があると言われ、まな板の素材として重宝されてきました。材が適度に柔らかいので、包丁にやさしく切れ味が長持ちします。

ご家庭向けや飲食関係のノベルティに人気です。サイズ：約245×115×20mm 材質：国産ヒノキ材 (間伐材を含む)

3,000Point

商品番号 365

### 紀州材ヒノキのまな板ver.極&和柄コースターセット



紀州・熊野材に拘った、国産天然ひのきの空目が美しい木工職人のハンドメイドのまな板と繊細な和柄コースター。

【サイズ】まな板：約350mm×210mm 厚さ25mm (※手作業の為1~3mm程度厚みに違いがある場合がございます。ご了承くださいませ。) 重さ：約800g 前後 和柄コースター：幅90mm 厚み約5mm 2枚 素材：紀州材 檜(ヒノキ) 生産地：日本 和歌山県

10,000Point

商品番号 366

### プレミアムキッチンウェアセット



暮らしに木のぬくもりを贈る、木製ギフトセット。

サイズ(寸法)

・まな板…約210mm×150mm 厚さ20mm 約400g 前後 ※天然木の一枚板のため、重さが一定ではございません、ご了承くださいませ。  
・箸 (KURABI) …サイズ/ 本体長さ 約230mm 2膳  
・箸置き…約W62×H10×D21(mm) 2個  
・鍋敷き…1本あたり 約横20×縦142×厚み15(mm)  
広げた状態 約横300×縦300(mm)  
・和柄コースター (胡麻格子) …90mm 厚み約5mm 2枚

20,000Point

## キッチン用品

商品番号 374

### チエモク x ユアサ木材 コラボ商品 手然[TESHICA] カトラリー 3本 セット



60,000Point

森の多様性をそのまま再現した手然[TESHICA] から、舞い散る木の葉をイメージしたカトラリーのセットです。

●サイズ:スプーンH190xW35xD18 フォークH190xW28xD18 バターナイフH190xW30xD25 ●素材:北海道産ハンノキ他広葉樹無垢材(ガラス塗装) ●加工地:北海道 ●配送方法:直送 ●天然木の為、樹種や木目など選ぶことはできません。 ●オープン、電子レンジ、食洗器では使用できません。

商品番号 375

### チエモク x ユアサ木材 コラボ商品 手然[TESHICA] カトラリー 2本 セット



40,000Point

ひらひらと舞い散る木の葉を模したカトラリー。

●サイズ:スプーンH190xW35xD18 フォークH190xW28xD18 ●素材:北海道産ハンノキ他広葉樹無垢材(ガラス塗装) ●加工地:北海道 ●配送方法:直送 ●天然木の為、樹種や木目など選ぶことはできません。 ●オープン、電子レンジ、食洗器では使用できません。

商品番号 376

### チエモク x ユアサ木材 コラボ商品 手然[TESHICA] 木製食器 3種類 セット



90,000Point

ベーシックな形と豊富なサイズで、どんなシーンやお料理にも使えます。

●サイズ:小皿Φ200xH25 中皿Φ230xH25 大皿Φ260xH25 ●素材:北海道産ハンノキ他広葉樹無垢材(ガラス塗装) ●加工地:北海道 ●配送方法:直送 ●天然木の為、樹種や木目など選ぶことはできません。 ●オープン、電子レンジ、食洗器では使用できません。

商品番号 377

### チエモク x ユアサ木材 コラボ商品 手然[TESHICA] 木製食器 26cm 2 枚セット



80,000Point

森の多様性をそのまま再現した手然[TESHICA] から、波打つ水の波紋を表現したプレートです。

●サイズ:大皿Φ260xH25 ●素材:北海道産ハンノキ他広葉樹無垢材(ガラス塗装) ●加工地:北海道 ●配送方法:直送 ●天然木の為、樹種や木目など選ぶことはできません。 ●オープン、電子レンジ、食洗器では使用できません。

商品番号 378

### チエモク x ユアサ木材 コラボ商品 手然[TESHICA] 木製食器 23cm 2 枚セット



60,000Point

料理を際立たせる大きなリムは上品な雰囲気、おもてなしにもぴったりです。

●サイズ:中皿Φ230xH25 ●素材:北海道産ハンノキ他広葉樹無垢材(ガラス塗装) ●加工地:北海道 ●配送方法:直送 ●天然木の為、樹種や木目など選ぶことはできません。 ●オープン、電子レンジ、食洗器では使用できません。

商品番号 379

### チエモク x ユアサ木材 コラボ商品 もりのともだち あむむぐセット



50,000Point

にっこり笑顔の器2点と、スプーン、タオルのセット。器とスプーンは安心安全のガラス塗装です。

●サイズ:こども皿Φ100xH35 こども碗Φ85xH45 赤ちゃんスプーンH105xW35xD20 カーゼタオルW230xD230 ●木製素材:北海道産ハンノキ他広葉樹無垢材(ガラス塗装) タオル素材:絹 ●加工地:北海道 ●配送方法:直送 ●天然木の為、樹種や木目など選ぶことはできません。 ●オープン、電子レンジ、食洗器では使用できません。

商品番号 380

### チエモク x ユアサ木材 コラボ商品 白ワイングラス 2脚セット



90,000Point

北海道の森の恵みを余すことなく活かし、森と人を繋ぎ、よるこびの輪が広がるグラスです。

●サイズ:グラスΦ80xH180 容量360ml ●木製素材:北海道産ハンノキ他広葉樹無垢材(ガラス塗装) ●加工地:北海道 ●配送方法:直送 ●天然木の為、樹種や木目など選ぶことはできません。 ●オープン、電子レンジ、食洗器では使用できません。

商品番号 381

### チエモク x ユアサ木材 コラボ商品 手然[TESHICA] 夫婦椀 大小2個 セット



60,000Point

森の多様性をそのまま再現した手然[TESHICA] から、可憐な鈴蘭の小さな花をイメージしたお椀のセットです。

●サイズ:小椀Φ105xH70 大椀Φ118xH70 ●素材:北海道産ハンノキ他広葉樹無垢材(ガラス塗装) ●加工地:北海道 ●配送方法:直送 ●天然木の為、樹種や木目など選ぶことはできません。 ●オープン、電子レンジ、食洗器では使用できません。

## インテリア・家具

商品番号 47

### セミアームチェア KD201AM NY

背板から肘木、後脚までが一体となった美しいシルエットが特長のセオトチェアのナラ国産材仕様。出入りがスムーズなセミアームチェアです。

製造地：岐阜県 国産ナラ  
W57×D51×H74cm ポリウレタン樹脂塗装NY  
開梱設置無し。玄関渡しとなります。ご注文後、お届け日調整の為、メーカーよりご連絡入れさせていただきます。天然木の為、木目など選ぶことはできません。納期1.5ヶ月程かかります。

90,000Point



商品番号 48

### チェア KD201M NY

肘がなく出入りがしやすいセオトチェアのナラ国産材仕様。曲木によって作られた幅の広い背板がしっかりと体を支えます。

製造地：岐阜県 国産ナラ  
W50.5×D50×H74cm ポリウレタン樹脂塗装NY  
開梱設置無し。玄関渡しとなります。ご注文後、お届け日調整の為、メーカーよりご連絡入れさせていただきます。天然木の為、木目など選ぶことはできません。納期1.5ヶ月程かかります。

80,000Point



商品番号 49

### アームチェア SG261AM NY

ベストセラーとなっている飛騨産を代表するクレセントチェアのナラ国産材仕様。「立ち上がりたくない」椅子とも称される極上の座り心地です。

製造地：岐阜県 国産ナラ  
W62×D50.5×H71cm ポリウレタン樹脂塗装NY  
開梱設置無し。玄関渡しとなります。ご注文後、お届け日調整の為、メーカーよりご連絡入れさせていただきます。天然木の為、木目など選ぶことはできません。納期1.5ヶ月程かかります。

90,000Point



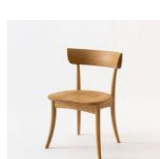
商品番号 50

### チェア SG261M NY

ベストセラーとなっている飛騨産を代表するクレセントチェアのナラ国産材仕様。「立ち上がりたくない」椅子とも称される極上の座り心地です。

製造地：岐阜県 国産ナラ  
W49.5×D50.5×H72.5cm ポリウレタン樹脂塗装NY  
開梱設置無し。玄関渡しとなります。ご注文後、お届け日調整の為、メーカーよりご連絡入れさせていただきます。天然木の為、木目など選ぶことはできません。納期1.5ヶ月程かかります。

80,000Point



商品番号 51

### セミアームチェア KD201AK NY

背板から肘木、後脚までが一体となった美しいシルエットが特長のセオトチェアのカバ国産材仕様。出入りがスムーズなセミアームチェアです。

製造地：岐阜県 国産カバ  
W57×D51×H74cm ポリウレタン樹脂塗装NY  
開梱設置無し。玄関渡しとなります。ご注文後、お届け日調整の為、メーカーよりご連絡入れさせていただきます。天然木の為、木目など選ぶことはできません。納期1.5ヶ月程かかります。

90,000Point



商品番号 56

### ネストテーブル(小) EK102T NY

ネストテーブルは、キッズチェアに合わせてキッズテーブルとしてもお使いいただけます。

製造地：岐阜県 国産ブナ、クリ  
W58×D39.5×H40cm ポリウレタン樹脂塗装NY  
開梱設置無し。玄関渡しとなります。ご注文後、お届け日調整の為、メーカーよりご連絡入れさせていただきます。天然木の為、木目など選ぶことはできません。納期1.5ヶ月程かかります。

50,000Point



商品番号 57

### キッズチェア EK285 NY

木の「枝」を笠木部分に用いたキッズチェアです。特徴的なラインや、幹を凝縮したような木目の美しさなど、枝ならではの魅力を存分に活かしています。かわいらしく仕上がりました。

製造地：岐阜県 国産スギ又はヒノキ、ブナ、クリ  
W28×D30×H46.5cm ポリウレタン樹脂塗装NY  
開梱設置無し。玄関渡しとなります。ご注文後、お届け日調整の為、メーカーよりご連絡入れさせていただきます。天然木の為、木目など選ぶことはできません。納期1.5ヶ月程かかります。

50,000Point



商品番号 58

### スツール EK601 NY

サイドテーブルとしても使用することもできるスツールです。

製造地：岐阜県  
国産スギ又はヒノキ、ブナ、クリ  
W36.5×D36.5×H42.5cm ポリウレタン樹脂塗装NY  
開梱設置無し。玄関渡しとなります。ご注文後、お届け日調整の為、メーカーよりご連絡入れさせていただきます。天然木の為、木目など選ぶことはできません。納期1.5ヶ月程かかります。

40,000Point



商品番号 59

### ベンチ EK661 NY

木の「枝」を笠木部分に用いたベンチです。特徴的なラインや、幹を凝縮したような木目の美しさなど、枝ならではの魅力を存分に活かしています。

製造地：岐阜県 国産スギ又はヒノキ、ブナ、クリ  
W105×D46.5×H81-83cm ポリウレタン樹脂塗装NY  
開梱設置無し。玄関渡しとなります。ご注文後、お届け日調整の為、メーカーよりご連絡入れさせていただきます。天然木の為、木目など選ぶことはできません。納期1.5ヶ月程かかります。

100,000Point



商品番号 60

### チェア EK245 NY

木の「枝」を笠木部分に用いたチェアです。特徴的なラインや、幹を凝縮したような木目の美しさなど、枝ならではの魅力を存分に活かしています。

製造地：岐阜県 国産スギ又はヒノキ、ブナ、クリ  
W41×D32×H64-66cm ポリウレタン樹脂塗装NY  
開梱設置無し。玄関渡しとなります。ご注文後、お届け日調整の為、メーカーよりご連絡入れさせていただきます。天然木の為、木目など選ぶことはできません。納期1.5ヶ月程かかります。

60,000Point



## インテリア・家具

商品番号 **61**

**チェア EK223 NY**



70,000Point

木の「枝」を笠木部分に用いたチェアです。特徴的なラインや、幹を凝縮したような木目の美しさなど、枝ならではの魅力を存分に活かしています。

製造地：岐阜県 国産スギ又はヒノキ、フナ、クリ  
W41×D50×H85-87cm ポリウレタン樹脂塗装NY  
開梱設置無し。玄関渡しとなります。ご注文後、お届け日調整の為、メーカーよりご連絡入れさせていただきます。天然木の為、木目など選ぶことはできません。納期1.5ヶ月程かかります。

商品番号 **64**

**キッズテーブル EM385WP NY2**



60,000Point

温かみのあるスギ材は、子どもの感性にも良い影響があると言われています。

製造地：岐阜県 国産スギ  
W50×D38×H40cm ポリウレタン樹脂塗装  
NY2 開梱設置無し。玄関渡しとなります。ご注文後、お届け日調整の為、メーカーよりご連絡入れさせていただきます。天然木の為、木目など選ぶことはできません。納期1.5ヶ月程かかります。

商品番号 **65**

**キッズチェア EM285 NY2**



40,000Point

温かみのあるスギ材は、子どもの感性にも良い影響があると言われています。

製造地：岐阜県 国産スギ  
W25×D29.5×H44cm ポリウレタン樹脂塗装  
NY2 開梱設置無し。玄関渡しとなります。ご注文後、お届け日調整の為、メーカーよりご連絡入れさせていただきます。天然木の為、木目など選ぶことはできません。納期1.5ヶ月程かかります。

商品番号 **108**

**おもちゃ収納ベンチ(キャスター付き収納BOX)国産メジロカバ材・TW-11色**



240,000Point

収納とベンチの、一人二役を備えた箱

木材産地：北海道 製造地：東京都  
寸法：W625×D370×H430mm  
仕様：(座面) 国産メジロカバ合板  
(本体) 国産メジロカバ合板  
塗装：ウレタンクリア塗装  
直送(軒先渡し)・完成品。  
※受注生産品のため注文をお受けしてから  
お届けまで2~3ヶ月お時間を頂きます。ご注文  
後、お届け日調整の為、メーカーよりご連絡入れ  
させていただきます。

商品番号 **109**

**4人掛けダイニングテーブル 国産メジロカバ材・TW-11色**



180,000Point

家族4人でゆったり囲める、シンプルで飽きのこないデザイン

木材産地：東京都 製造地：東京都  
寸法：W1200×D750×H720mm  
仕様：(天板) 国産メジロカバ合板  
(本体) 国産メジロカバ合板  
付属品：アジャスター  
塗装：ウレタンクリア塗装 直送(軒先渡し) 完成品。  
※受注生産品のため注文をお受けしてから  
お届けまで1~2ヶ月お時間を頂きます。ご注文後、  
お届け日調整の為、メーカーよりご連絡入れさせて  
いただきます。

商品番号 **110**

**木製ダストボックス(ゴミ箱付き)国産メジロカバ材・TW-11色**



130,000Point

リビングやキッチンに馴染む、上質な木製ゴミ箱

木材産地：北海道 製造地：東京都  
寸法：W250×D250×H350mm  
仕様：(フタ) 国産メジロカバ合板  
(本体) 国産メジロカバ合板  
付属品：ゴミ箱(※材質は変更する可能性があります。)  
塗装：ウレタンクリア塗装  
直送(軒先渡し)・完成品。  
※受注生産品のため注文をお受けしてから  
お届けまで1~2ヶ月お時間を頂きます。ご注文後、  
お届け日調整の為、メーカーよりご連絡入れさせて  
いただきます。

商品番号 **111**

**サイドテーブル 多摩産ヒノキ材(H60cm)**



140,000Point

ソファサイドにぴったり。雑誌も飲み物も手の届く高さ

木材産地：東京都 製造地：東京都  
寸法：W400×D300×H600  
仕様：(本体) 多摩産ヒノキ(特一等級)  
塗装：ウレタンクリア塗装  
直送(軒先渡し)・完成品。  
※受注生産品のため注文をお受けしてから  
お届けまで1~2ヶ月お時間を頂きます。ご注文後、  
お届け日調整の為、メーカーよりご連絡入れさせて  
いただきます。

商品番号 **112**

**絵本ラック(おもちゃ収納付き) 国産メジロカバ材・TW-11色**



220,000Point

紙が見える絵本棚で、お気に入りの一冊が見つかる

木材産地：北海道 製造地：東京都  
寸法：W700×D350×H900mm  
仕様：(本体) 国産メジロカバ合板  
塗装：ウレタンクリア塗装  
付属品：アジャスター  
直送(軒先渡し)・完成品。  
※受注生産品のため注文をお受けしてから  
お届けまで1~2ヶ月お時間を頂きます。ご注文後、  
お届け日調整の為、メーカーよりご連絡入れさせて  
いただきます。

商品番号 **114**

**大容量書架(可動棚4枚付き) 国産メジロカバ材・TW-11色**



210,000Point

文庫本からA4ファイルまで収納OK。書斎からリビングまで活躍

木材産地：北海道 製造地：東京都  
寸法：W800×D242×H1700mm  
仕様：(本体) 国産メジロカバ合板  
付属品：可動棚板×4  
塗装：ウレタンクリア塗装  
直送(軒先渡し)・完成品。  
※受注生産品のため注文をお受けしてから  
お届けまで1~2ヶ月お時間を頂きます。ご注文後、  
お届け日調整の為、メーカーよりご連絡入れさせて  
いただきます。

商品番号 **116**

**サイドボード(W180cm) 国産メジロカバ材・TW-11色**



300,000Point

テレビ台としても収納棚としても。リビングに品格を与える幅180cm

木材産地：国産 製造地：東京都  
寸法：W1800×D450×H850mm  
仕様：(天板) 国産メジロカバ杉芯合板  
(本体) 国産メジロカバ杉芯合板  
付属品：可動棚板×2  
塗装：ウレタンクリア塗装  
直送(軒先渡し)・完成品。  
※受注生産品のため注文をお受けしてから  
お届けまで1~2ヶ月お時間を頂きます。ご注文  
後、お届け日調整の為、メーカーよりご連絡入れ  
させていただきます。

## インテリア・家具

商品番号 **117**

### 図工室の角椅子(自然塗料仕上げ)

懐かしの図工室の椅子を、現代のリビングへ多用途に使えるシンプルデザイン

木材産地：東京都 製造地：東京都  
 寸法：W300xD300xH420mm  
 仕様：(本体)多摩産ヒノキ(特一等材料)  
 (当て板)シナ合板  
 塗装：リボス自然健康塗料(クリア)仕上げ  
 直送(軒先渡し)・完成品  
 ※受注生産品のため注文をお受けしてから  
 お届けまで1~2ヶ月お時間を頂きます。ご注文後、  
 お届け日調整の為、メーカーよりご連絡入れさせて  
 いただきます。



20,000Point

商品番号 **119**

### 学習デスク用ワゴン 多摩産ヒノキ材(キャスター付き)

教科書や文具をまとめて収納。キャスター付きで移動もラクラク

木材産地：東京都 製造地：東京都  
 寸法：W500xD3500xH510mm  
 仕様：(本体)多摩産ヒノキ(特一等材料)  
 付属品：キャスター  
 塗装：リボス自然健康塗料(クリア)仕上げ  
 直送(軒先渡し)・完成品  
 ※受注生産品のため注文をお受けしてから  
 お届けまで1~2ヶ月お時間を頂きます。ご注文後、  
 お届け日調整の為、メーカーよりご連絡入れさせて  
 いただきます。



130,000Point

商品番号 **123**

### アームチェア SG261AK NY

ベストセラーとなっている飛騨産を代表するクレセントチェアのカバ国産材仕様。「立ち上がりたくない」椅子とも称される極上の座り心地です。

製造地：岐阜県 国産カバ  
 W62xD50.5xH71cm ポリウレタン樹脂塗装NY  
 開梱設置無し。玄関渡しとなります。  
 ご注文後、お届け日調整の為、メーカーより  
 ご連絡入れさせていただきます。天然木の為、  
 木目など選ぶことはできません。納期1.5ヶ月  
 程かかります。



90,000Point

商品番号 **229**

### 日本灯 煌 七宝花角

東京多摩産ヒノキ製のLED照明器具です。

原産地：東京都 加工地：東京都  
 配送方法：直送  
 サイズ：W13xD13xH60cm



50,000Point

商品番号 **230**

### 日本灯 煌 毘沙門亀甲

東京多摩産ヒノキ製のLED照明器具です。

原産地：東京都 加工地：東京都  
 配送方法：直送  
 サイズ：W13xD13xH60cm



50,000Point

商品番号 **231**

### 日本灯 煌 青海波

東京多摩産ヒノキ製のLED照明器具です。

原産地：東京都 加工地：東京都  
 配送方法：直送  
 サイズ：W13xD13xH60cm



50,000Point

商品番号 **232**

### 日本灯 煌 麻の葉

東京多摩産ヒノキ製のLED照明器具です。

原産地：東京都 加工地：東京都  
 配送方法：直送  
 サイズ：W13xD13xH60cm



50,000Point

商品番号 **233**

### 日本灯 煌 竜胆

東京多摩産ヒノキ製のLED照明器具です。

原産地：東京都 加工地：東京都  
 配送方法：直送  
 サイズ：W13xD13xH60cm



50,000Point

商品番号 **234**

### 日本灯 輝 七宝花角

東京多摩産ヒノキ製のLED照明器具です。

原産地：東京都 加工地：東京都  
 配送方法：直送  
 サイズ：W13xD13xH30cm



40,000Point

商品番号 **235**

### 日本灯 輝 毘沙門亀甲

東京多摩産ヒノキ製のLED照明器具です。

原産地：東京都 加工地：東京都  
 配送方法：直送  
 サイズ：W13xD13xH30cm



40,000Point

## インテリア・家具

商品番号 **236**

日本灯 輝 青海波



東京多摩産ヒノキ製のLED照明器具です。

原産地：東京都 加工地：東京都  
配送方法：直送  
サイズ：W13×D13×H30cm

40,000Point

商品番号 **237**

日本灯 輝 麻の葉



東京多摩産ヒノキ製のLED照明器具です。

原産地：東京都 加工地：東京都  
配送方法：直送  
サイズ：W13×D13×H30cm

40,000Point

商品番号 **238**

日本灯 輝 竜胆



東京多摩産ヒノキ製のLED照明器具です。

原産地：東京都 加工地：東京都  
配送方法：直送  
サイズ：W13×D13×H30cm

40,000Point

商品番号 **239**

日本灯 五重塔



東京多摩産ヒノキ製のLED照明器具です。

原産地：東京都 加工地：東京都  
配送方法：直送  
サイズ：W13×D13×H40cm

50,000Point

商品番号 **244**

杳美 紀州材ひのきの一枚板風テーブル w150cm



紀州材ひのきをふんだんに使用し、両サイドには一枚板風の無垢の耳で仕上げています。ナチュラルであたたかい雰囲気の4人用にピッタリのダイニングテーブル。

内容：紀州材ひのきの一枚板風テーブル  
原産地：和歌山県 加工地：和歌山県  
塗装：ウレタン塗装  
サイズ：約W1500×D800 × H700mm  
画像は4人掛けイメージです。  
※商品には椅子は含まれません  
納期：受注生産 約2か月

270,000Point

商品番号 **245**

杳美 紀州材ひのきの一枚板風テーブル w180cm



紀州材ひのきをふんだんに使用し、両サイドには一枚板風の無垢の耳で仕上げています。ナチュラルであたたかい雰囲気のある4人用でゆったり座れるダイニングテーブル。

内容：紀州材ひのきの一枚板風テーブル  
原産地：和歌山県 加工地：和歌山県  
塗装：ウレタン塗装  
サイズ：約W1800×D800 × H700mm  
画像は4人掛けイメージです  
※商品には椅子は含まれません  
納期：受注生産 約2か月

300,000Point

商品番号 **246**

杳美 紀州材ひのきの丸テーブル



紀州材ひのきをふんだんに使用した、ラウンドテーブル。ナチュラルでかわいらしい雰囲気のテーブルです。

内容：紀州材ひのきの丸テーブル  
原産地：和歌山県 加工地：和歌山県  
塗装：ウレタン塗装  
サイズ：約直径1200 × H700mm  
※商品には椅子は含まれません  
納期：受注生産 約2か月

250,000Point

商品番号 **247**

丸紀 和歌山 紀州杉無垢スツール「ROKKA」



和歌山の「紀州杉」で作ったデザインスツールです。玄関やキッチン、洗面の腰掛スツールに。

素材：紀州すぎ3層クロスパネル仕様/オイルフィニッシュ  
サイズ：天板直径380 × H430mm  
配送方法：直送（路線便になります）  
受注生産：ご注文から2～3週間でお届けです。

30,000Point

商品番号 **248**

丸紀 和歌山 紀州ひのき家具「テレビボード」



和歌山の「紀州ひのき」で作ったシンプルなテレビボードです。配線穴も大きく確保しています。

素材：紀州すぎ無垢幅八ギ仕様/オイルフィニッシュ  
サイズ：W1200×D365 × H400mm  
配送方法：直送（路線便になります）

140,000Point

商品番号 **249**

丸紀 和歌山 紀州ひのき家具「収納棚」



和歌山の「紀州ひのき」で作ったシンプルな収納棚です。本棚でもお気に入りの飾り棚、靴箱にもお使いいただけます。

素材：紀州ひのき無垢幅八ギ仕様/オイルフィニッシュ  
サイズ：W600×D300 × H900mm  
配送方法：直送（路線便になります）

120,000Point

## インテリア・家具

商品番号 **250**

### 丸紀 和歌山 紀州ひのき家具「木組みソファベッド」

和歌山の「紀州ひのき」で作った木組みの家具です。ご自身で指し物体験をしながら組み立てを楽しんでいただけます。



素材：紀州ひのき無垢仕様（楔/樺）/オイルフィニッシュ サイズ：外寸：W1071×D2180×H560mm SH300mm（マットレスなし）  
配送方法：直送（路線便になります）  
木組みの家具につきましてはお客様の方で組み立てとなっております。（楔を差し込むなどの軽微な内容です）

**240,000Point**

商品番号 **251**

### 丸紀 和歌山 紀州ひのき家具「木組み飾り棚」

和歌山の「紀州ひのき」で作った木組みの家具です。ご自身で指し物体験をしながら組み立てを楽しんでいただけます。



素材：紀州ひのき無垢仕様（楔/樺）/オイルフィニッシュ  
サイズ：外寸：W704×D290×H1240mm  
棚内寸：W600×D265×H310mm  
配送方法：直送（路線便になります）

**110,000Point**

商品番号 **264**

### 山のスツール eda

有機的な形状の枝を組み上げて作った"山のスツール eda"。座面は平編みを行なっているため、しっかりとした座り心地が特徴です。



商品名：山のスツール eda  
材種：針葉樹の枝  
サイズ：W440×D325×H460mm  
座面：ペーパーコード（国産）  
仕上げ：無塗装

**50,000Point**

商品番号 **265**

### 街のスツール marubou

有機的な形状の枝を組み上げて作った"街のスツール eda"。座面は平編みを行なっているため、しっかりとした座り心地が特徴です。



商品名：街のスツールmarubou  
材種：ヒノキ、広葉樹（座面の貴）  
サイズ：W440×D325×H460mm  
座面：ペーパーコード（国産）  
仕上げ：クリアオイル（亜麻仁油由来）

**50,000Point**

商品番号 **266**

### ログテーブルまる（大）

有機的な形状の枝を組み上げて作った"山のスツール eda"。座面は平編みを行なっているため、しっかりとした座り心地が特徴です。



商品名：ログテーブルまる 大  
材種：針葉樹（スギ、ヒノキ、サワラなど）  
サイズ：直径約270mm、高さ400mm  
仕上げ：無塗装

**20,000Point**

商品番号 **267**

### ログテーブルまる（小）

有機的な形状の枝を組み上げて作った"山のスツール eda"。座面は平編みを行なっているため、しっかりとした座り心地が特徴です。



商品名：ログテーブルまる 小  
材種：針葉樹（スギ、ヒノキ、サワラなど）  
サイズ：直径約200mm、高さ270mm  
仕上げ：無塗装

**10,000Point**

商品番号 **268**

### ログテーブルしかく（大）

有機的な形状の枝を組み上げて作った"山のスツール eda"。座面は平編みを行なっているため、しっかりとした座り心地が特徴です。



商品名：ログテーブルしかく 大  
材種：針葉樹（スギ、ヒノキ、サワラなど）  
サイズ：W230×D230×H400mm  
仕上げ：無塗装

**20,000Point**

商品番号 **269**

### ログテーブルさんかく（大）

有機的な形状の枝を組み上げて作った"山のスツール eda"。座面は平編みを行なっているため、しっかりとした座り心地が特徴です。



商品名：ログテーブルさんかく 大  
材種：針葉樹（スギ、ヒノキ、サワラなど）  
サイズ：直径約270mm、高さ400mm  
仕上げ：無塗装

**20,000Point**

商品番号 **275**

### MOKUKA x ユアサ木材 コラボ商品 シングルアレンジメント

"MOKUKA"とは天然の国産木材を薄く切った花びらを一枚一枚職人が手作りで丁寧に作り上げた"木で作られた枯れない花"です。



- サイズ：H200xW80mm
- 素材：東京都産ヒノキ材含む無垢材（塗装なし）
- 花材：ドライフラワー、プリザーブドフラワー
- 加工地：山形県
- 配送方法：直送

**30,000Point**

商品番号 **276**

### MOKUKA x ユアサ木材 コラボ商品 BOXアレンジメント

"MOKUKA"とは天然の国産木材を薄く切った花びらを一枚一枚職人が手作りで丁寧に作り上げた"木で作られた枯れない花"です。



- サイズ：W120xH120xD105mm
- 素材：東京都産ヒノキ材含む無垢材（塗装なし）
- 花材：ドライフラワー、プリザーブドフラワー
- 加工地：山形県
- 配送方法：直送

**30,000Point**

## インテリア・家具

商品番号 **277**

**MOKUKA x ユアサ木材 コラボ商品**  
**Wood Box アレンジメント**



“MOKUKA”とは天然の国産木材を薄く切った花びらを一枚一枚職人が手作りで丁寧に作り上げた「木で作られた枯れない花」です。

- サイズ: W210xD75xH210mm
- 素材: 東京都産ヒノキ材含む無垢材(塗装なし)
- 花材: ドライフラワー、プリザーブドフラワー
- 加工地: 山形県
- 配送方法: 直送

150,000Point

商品番号 **278**

**MOKUKA x ユアサ木材 コラボ商品**  
**ミニブーケ**



“MOKUKA”とは天然の国産木材を薄く切った花びらを一枚一枚職人が手作りで丁寧に作り上げた「木で作られた枯れない花」です。

- サイズ: W130xH200mm
- 素材: 東京都産ヒノキ材含む無垢材(塗装なし)
- 加工地: 山形県
- 配送方法: 直送

70,000Point

商品番号 **279**

**MOKUKA x ユアサ木材 コラボ商品**  
**ドームアレンジメントM**



“MOKUKA”とは天然の国産木材を薄く切った花びらを一枚一枚職人が手作りで丁寧に作り上げた「木で作られた枯れない花」です。

- サイズ: W70xH170mm
- 素材: 東京都産ヒノキ材含む無垢材(塗装なし)
- 加工地: 山形県
- 配送方法: 直送

50,000Point

商品番号 **282**

**MOKUKA x ユアサ木材 コラボ商品**  
**置き時計**



“MOKUKA”とは天然の国産木材を薄く切った花びらを一枚一枚職人が手作りで丁寧に作り上げた「木で作られた枯れない花」です。

- サイズ: W215xD70xH215mm
- 素材: 東京都産ヒノキ材含む無垢材(塗装なし)
- 加工地: 山形県
- 配送方法: 直送

80,000Point

商品番号 **310**

**チェア SG261K NY**



ベストセラーとなっている飛騨産を代表するクレセントチェアのカバ国産材仕様。

「立ち上がりたくない」椅子とも称される極上の座り心地です。  
製造地: 岐阜県  
国産カバ、イタヤカエデ  
●サイズ W49.5xD50.5xH72.5cm  
ポリウレタン樹脂塗装NY  
開梱設置無【玄関渡し】 天然木の為、木目など選ぶことはできません。納期2~3ヶ月程かかります。

80,000Point

商品番号 **311**

**チェア SG261C NY**



ベストセラーとなっている飛騨産を代表するクレセントチェアのクリ国産材仕様。

「立ち上がりたくない」椅子とも称される極上の座り心地です。  
製造地: 岐阜県  
国産クリ  
●サイズ W49.5xD50.5xH72.5cm ポリウレタン樹脂塗装NY  
開梱設置無【玄関渡し】 天然木の為、木目など選ぶことはできません。納期2~3ヶ月程かかります。

80,000Point

商品番号 **312**

**アームチェア SG261AC NY**



ベストセラーとなっている飛騨産を代表するクレセントチェアのクリ国産材仕様。

「立ち上がりたくない」椅子とも称される極上の座り心地です。  
製造地: 岐阜県  
国産クリ  
●サイズ W62xD50.5xH71cm ポリウレタン樹脂塗装NY  
開梱設置無【玄関渡し】 天然木の為、木目など選ぶことはできません。納期2~3ヶ月程かかります。

90,000Point

商品番号 **313**

**チェア KD201K NY**



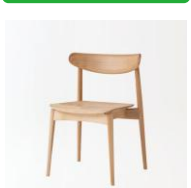
肘がなく出入りがしやすいセオトチェアのカバ国産材仕様。

曲木によって作られた幅の広い背板がしっかりと体を支えます。  
製造地: 岐阜県  
国産カバ、イタヤカエデ  
●サイズ W50.5xD50xH74cm ポリウレタン樹脂塗装NY  
開梱設置無【玄関渡し】 天然木の為、木目など選ぶことはできません。納期2~3ヶ月程かかります。

80,000Point

商品番号 **314**

**チェア KD201C NY**



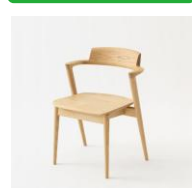
肘がなく出入りがしやすいセオトチェアのクリ国産材仕様。

曲木によって作られた幅の広い背板がしっかりと体を支えます。  
製造地: 岐阜県  
国産クリ  
●サイズ W50.5xD50xH74cm ポリウレタン樹脂塗装NY  
開梱設置無【玄関渡し】 天然木の為、木目など選ぶことはできません。納期2~3ヶ月程かかります。

80,000Point

商品番号 **315**

**セミアームチェア KD201AC NY**



背板から肘木、後脚までが一体となった美しいシルエットが特長のセオトチェアのクリ国産材仕様。

出入りがスムーズなセミアームチェアです。  
製造地: 岐阜県  
国産クリ  
●サイズ W57xD51xH74cm ポリウレタン樹脂塗装NY  
開梱設置無【玄関渡し】 天然木の為、木目など選ぶことはできません。納期2~3ヶ月程かかります。

90,000Point



## インテリア・家具

商品番号 **316**

### スタッキングチェア KC250 NY2



国産杉をスチール脚と組み合わせた軽快なデザインのチェアです。

最大5脚までスタッキングできます。  
製造地：岐阜県  
国産スギ、スチール  
●サイズ W49.5×D48×H71.5cm ポリウレタン樹脂塗装NY2  
開梱設置無【玄関渡し】 天然木の為、木目など選ぶことはできません。納期2~3ヶ月程かかります。

70,000Point

商品番号 **317**

### スタッキングチェア KC250 BK



国産杉をスチール脚と組み合わせた軽快なデザインのチェアです。

最大5脚までスタッキングできます。  
製造地：岐阜県  
国産スギ、スチール  
●サイズ W49.5×D48×H71.5cm ポリウレタン樹脂塗装BK  
開梱設置無【玄関渡し】 天然木の為、木目など選ぶことはできません。納期2~3ヶ月程かかります。

70,000Point

商品番号 **318**

### チェア EM200 NY2



最も著名なイタリア人工業デザイナー エンツォ・マリー氏がデザインしたチェアです。

製造地：岐阜県  
国産スギ、ビーチ  
●サイズ W38.5×D48×H78.5cm ポリウレタン樹脂塗装NY2  
開梱設置無【玄関渡し】 天然木の為、木目など選ぶことはできません。納期2~3ヶ月程かかります。

70,000Point

商品番号 **319**

### チェア EM200 BK



最も著名なイタリア人工業デザイナー エンツォ・マリー氏がデザインしたチェアです。

製造地：岐阜県  
国産スギ、ビーチ  
●サイズ W38.5×D48×H78.5cm ポリウレタン樹脂塗装BK  
開梱設置無【玄関渡し】 天然木の為、木目など選ぶことはできません。納期2~3ヶ月程かかります。

70,000Point

商品番号 **320**

### チェア EM201 NY2



最も著名なイタリア人工業デザイナー エンツォ・マリー氏がデザインしたチェアです。

小もたれにスチールを使用しています。  
製造地：岐阜県  
国産スギ、スチール  
●サイズ W38.5×D48×H78.5cm ポリウレタン樹脂塗装NY2  
開梱設置無【玄関渡し】 天然木の為、木目など選ぶことはできません。納期2~3ヶ月程かかります。

80,000Point

商品番号 **321**

### チェア EM201 BK



最も著名なイタリア人工業デザイナー エンツォ・マリー氏がデザインしたチェアです。

小もたれにスチールを使用しています。  
製造地：岐阜県  
国産スギ、スチール  
●サイズ W38.5×D48×H78.5cm ポリウレタン樹脂塗装BK  
開梱設置無【玄関渡し】 天然木の為、木目など選ぶことはできません。納期2~3ヶ月程かかります。

80,000Point

商品番号 **322**

### チェア EM202 NY2



最も著名なイタリア人工業デザイナー エンツォ・マリー氏がデザインしたチェアです。

製造地：岐阜県  
国産スギ、スチール  
●サイズ W40.5×D47.5×H80.5cm ポリウレタン樹脂塗装NY2  
開梱設置無【玄関渡し】 天然木の為、木目など選ぶことはできません。納期2~3ヶ月程かかります。

70,000Point

商品番号 **323**

### チェア EM202 BK



最も著名なイタリア人工業デザイナー エンツォ・マリー氏がデザインしたチェアです。

製造地：岐阜県  
国産スギ、スチール  
●サイズ W40.5×D47.5×H80.5cm ポリウレタン樹脂塗装BK  
開梱設置無【玄関渡し】 天然木の為、木目など選ぶことはできません。納期2~3ヶ月程かかります。

70,000Point

商品番号 **324**

### チェア EM204 NY2



最も著名なイタリア人工業デザイナー エンツォ・マリー氏がデザインしたチェアです。

製造地：岐阜県  
国産スギ、スチール  
●サイズ W38×D51.5×H80.5cm ポリウレタン樹脂塗装NY2  
開梱設置無【玄関渡し】 天然木の為、木目など選ぶことはできません。納期2~3ヶ月程かかります。

70,000Point

商品番号 **325**

### チェア EM204 BK



最も著名なイタリア人工業デザイナー エンツォ・マリー氏がデザインしたチェアです。

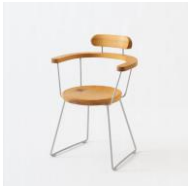
製造地：岐阜県  
国産スギ、スチール  
●サイズ W38×D51.5×H80.5cm ポリウレタン樹脂塗装BK  
開梱設置無【玄関渡し】 天然木の為、木目など選ぶことはできません。納期2~3ヶ月程かかります。

70,000Point

## インテリア・家具

商品番号 **326**

**アームチェア EM205A NY2**



最も著名なイタリア人工業デザイナー エンツォ・マリー氏がデザインしたチェアです。

製造地：岐阜県  
 国産スギ、スチール  
 ●サイズ W55.5×D50×H79cm ポリウレタン樹脂塗装NY2  
 開梱設置無【玄関渡し】 天然木の為、木目など選ぶことはできません。納期2~3ヶ月程がかかります。

90,000Point

商品番号 **327**

**アームチェア EM205A BK**



最も著名なイタリア人工業デザイナー エンツォ・マリー氏がデザインしたチェアです。

製造地：岐阜県  
 国産スギ、スチール  
 ●サイズ W55.5×D50×H79cm ポリウレタン樹脂塗装BK  
 開梱設置無【玄関渡し】 天然木の為、木目など選ぶことはできません。納期2~3ヶ月程がかかります。

90,000Point

商品番号 **328**

**テーブル EM352WP NY2**



温かみのあるスギ材の特徴を活かしたダイニングテーブルです。

製造地：岐阜県  
 国産スギ、スチール  
 ●サイズ W140×D80×H71.5cm ポリウレタン樹脂塗装NY2  
 開梱設置有 ※組立家具 天然木の為、木目など選ぶことはできません。納期2~3ヶ月程がかかります。

270,000Point

商品番号 **329**

**テーブル EM352WP BK**



温かみのあるスギ材の特徴を活かしたダイニングテーブルです。

製造地：岐阜県  
 国産スギ、スチール  
 ●サイズ W140×D80×H71.5cm ポリウレタン樹脂塗装BK  
 開梱設置有 ※組立家具 天然木の為、木目など選ぶことはできません。納期2~3ヶ月程がかかります。

270,000Point

商品番号 **330**

**テーブル EM344WP NY2**



温かみのあるスギ材の特徴を活かしたダイニングテーブルです。

製造地：岐阜県  
 国産スギ、ビーチ  
 ●サイズ W160×D90×H71.5cm ポリウレタン樹脂塗装NY2  
 開梱設置有 ※組立家具 天然木の為、木目など選ぶことはできません。納期2~3ヶ月程がかかります。

280,000Point

商品番号 **331**

**テーブル EM344WP BK**



温かみのあるスギ材の特徴を活かしたダイニングテーブルです。

製造地：岐阜県  
 国産スギ、ビーチ  
 ●サイズ W160×D90×H71.5cm ポリウレタン樹脂塗装BK  
 開梱設置有 ※組立家具 天然木の為、木目など選ぶことはできません。納期2~3ヶ月程がかかります。

280,000Point

商品番号 **332**

**テーブル EM346WP NY2**



温かみのあるスギ材の特徴を活かしたダイニングテーブルです。

製造地：岐阜県  
 国産スギ、ビーチ  
 ●サイズ W180×D90×H71.5cm ポリウレタン樹脂塗装NY2  
 開梱設置有 ※組立家具 天然木の為、木目など選ぶことはできません。納期2~3ヶ月程がかかります。

290,000Point

商品番号 **333**

**テーブル EM346WP BK**



温かみのあるスギ材の特徴を活かしたダイニングテーブルです。

製造地：岐阜県  
 国産スギ、ビーチ  
 ●サイズ W180×D90×H71.5cm ポリウレタン樹脂塗装BK  
 開梱設置有 ※組立家具 天然木の為、木目など選ぶことはできません。納期2~3ヶ月程がかかります。

290,000Point

商品番号 **334**

**テーブル EM347WP NY2**



温かみのあるスギ材の特徴を活かしたダイニングテーブルです。

製造地：岐阜県  
 国産スギ、ビーチ  
 ●サイズ W200×D90×H71.5cm ポリウレタン樹脂塗装NY2  
 開梱設置有 ※組立家具 天然木の為、木目など選ぶことはできません。納期2~3ヶ月程がかかります。

290,000Point

商品番号 **335**

**テーブル EM347WP BK**



温かみのあるスギ材の特徴を活かしたダイニングテーブルです。

製造地：岐阜県  
 国産スギ、ビーチ  
 ●サイズ W200×D90×H71.5cm ポリウレタン樹脂塗装BK  
 開梱設置有 ※組立家具 天然木の為、木目など選ぶことはできません。納期2~3ヶ月程がかかります。

290,000Point

## インテリア・家具

商品番号 **336**

**チェア FX231 WO**



天然木からラインを抽出したウェーブラインを落とし込み、自然美を体現したチェアです。

木質感がしっかりと感じられるデザインですが構造面では軽量化を図っています。

製造地：北海道

国産ナラ

●サイズ W48.5×D52.5×H80cm ポリウレタン樹脂塗装WO

開梱設置無【玄関渡し】 天然木の為、木目など選ぶことはできません。納期2~3ヶ月程かかります。

70,000Point

商品番号 **337**

**アームチェア FX231A WO**



天然木からラインを抽出したウェーブラインを落とし込み、自然美を体現したチェアです。

木質感がしっかりと感じられるデザインですが構造面では軽量化を図っています。

製造地：北海道

国産ナラ

●サイズ W55.5×D52.5×H80cm ポリウレタン樹脂塗装WO

開梱設置無【玄関渡し】 天然木の為、木目など選ぶことはできません。納期2~3ヶ月程かかります。

80,000Point

商品番号 **338**

**テーブル FX314WP WO**



W150×D90×H70cm

※画像はイメージです

天然木からラインを抽出したウェーブラインを落とし込み、自然美を体現したテーブルです。

モダンな板脚タイプは4サイズからお選びいただけます。

製造地：北海道

国産ナラ

●サイズ W150×D90×H70cm ポリウレタン樹脂塗装WO

開梱設置有 ※組立家具 天然木の為、木目など選ぶことはできません。納期2~3ヶ月程かかります。

300,000Point

商品番号 **339**

**テーブル FX315WP WO**



W165×D90×H70cm

※画像はイメージです

天然木からラインを抽出したウェーブラインを落とし込み、自然美を体現したテーブルです。

モダンな板脚タイプは4サイズからお選びいただけます。

製造地：北海道

国産ナラ

●サイズ W165×D90×H70cm ポリウレタン樹脂塗装WO

開梱設置有 ※組立家具 天然木の為、木目など選ぶことはできません。納期2~3ヶ月程かかります。

300,000Point

商品番号 **340**

**テーブル FX316WP WO**



W180×D90×H70cm

※画像はイメージです

天然木からラインを抽出したウェーブラインを落とし込み、自然美を体現したテーブルです。

モダンな板脚タイプは4サイズからお選びいただけます。

製造地：北海道

国産ナラ

●サイズ W180×D90×H70cm ポリウレタン樹脂塗装WO

開梱設置有 ※組立家具 天然木の為、木目など選ぶことはできません。納期2~3ヶ月程かかります。

300,000Point

商品番号 **341**

**テーブル FX317WP WO**



W200×D90×H70cm

※画像はイメージです

天然木からラインを抽出したウェーブラインを落とし込み、自然美を体現したテーブルです。

モダンな板脚タイプは4サイズからお選びいただけます。

製造地：北海道

国産ナラ

●サイズ W200×D90×H70cm ポリウレタン樹脂塗装WO

開梱設置有 ※組立家具 天然木の為、木目など選ぶことはできません。納期2~3ヶ月程かかります。

300,000Point

商品番号 **342**

**テーブル FX324WP WO**



W150×D90×H70cm

※画像はイメージです

天然木からラインを抽出したウェーブラインを落とし込み、自然美を体現したテーブルです。

脚部はクラフト感のある摺り棧デザイン。4サイズからお選びいただけます。

製造地：北海道

国産ナラ

●サイズ W150×D90×H70cm ポリウレタン樹脂塗装WO

開梱設置有 ※組立家具 天然木の為、木目など選ぶことはできません。納期2~3ヶ月程かかります。

260,000Point

商品番号 **343**

**テーブル FX325WP WO**



W165×D90×H70cm

※画像はイメージです

天然木からラインを抽出したウェーブラインを落とし込み、自然美を体現したテーブルです。

脚部はクラフト感のある摺り棧デザイン。4サイズからお選びいただけます。

製造地：北海道

国産ナラ

●サイズ W165×D90×H70cm ポリウレタン樹脂塗装WO

開梱設置有 ※組立家具 天然木の為、木目など選ぶことはできません。納期2~3ヶ月程かかります。

270,000Point

商品番号 **344**

**テーブル FX326WP WO**



W180×D90×H70cm

※画像はイメージです

天然木からラインを抽出したウェーブラインを落とし込み、自然美を体現したテーブルです。

脚部はクラフト感のある摺り棧デザイン。4サイズからお選びいただけます。

製造地：北海道

国産ナラ

●サイズ W180×D90×H70cm ポリウレタン樹脂塗装WO

開梱設置有 ※組立家具 天然木の為、木目など選ぶことはできません。納期2~3ヶ月程かかります。

280,000Point

商品番号 **345**

**テーブル FX327WP WO**



W200×D90×H70cm

※画像はイメージです

天然木からラインを抽出したウェーブラインを落とし込み、自然美を体現したテーブルです。

脚部はクラフト感のある摺り棧デザイン。4サイズからお選びいただけます。

製造地：北海道

国産ナラ

●サイズ W200×D90×H70cm ポリウレタン樹脂塗装WO

開梱設置有 ※組立家具 天然木の為、木目など選ぶことはできません。納期2~3ヶ月程かかります。

300,000Point

## インテリア・家具

商品番号 **346**

### スツール FX130S WO アラン LGR

風のうたのソファに合わせたスツールです。ソファと組み合わせてお使いいただけます。



カバーリング仕様なので気軽にお手入れができます。  
製造地：北海道  
国産ナラ  
●サイズ W70×D60×H40cm ポリウレタン樹脂塗装WO  
開梱設置無【玄関渡し】 天然木の為、木目など選ぶことはできません。納期2～3ヶ月程かかります。

110,000Point

商品番号 **347**

### サイドテーブル FX120T WO

国産のナラ材を使用したサイドテーブルです。



製造地：北海道  
国産ナラ  
●サイズ W55×H44cm ポリウレタン樹脂塗装WO  
開梱設置無【玄関渡し】 ※組立家具 天然木の為、木目など選ぶことはできません。納期2～3ヶ月程かかります。

70,000Point

商品番号 **348**

### リビングテーブル FX130T WO

国産のナラ材を使用したサイドテーブルです。



製造地：北海道  
国産ナラ  
●サイズ W85×H38cm ポリウレタン樹脂塗装WO  
開梱設置無【玄関渡し】 ※組立家具 天然木の為、木目など選ぶことはできません。納期2～3ヶ月程かかります。

110,000Point

商品番号 **349**

### AVキャビネット FX593 WO

天然木からラインを抽出したウェーブラインを落とし込み、自然美を体現したキャビネットです。



製造地：北海道  
国産ナラ  
●サイズ W160×D44×H49cm  
開梱設置有 ※組立家具 天然木の為、木目など選ぶことはできません。納期2～3ヶ月程かかります。

270,000Point

商品番号 **350**

### AVキャビネット FX594 WO

天然木からラインを抽出したウェーブラインを落とし込み、自然美を体現したキャビネットです。



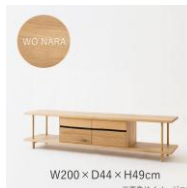
製造地：北海道  
国産ナラ  
●サイズ W180×D44×H49cm ポリウレタン樹脂塗装WO  
開梱設置有 ※組立家具 天然木の為、木目など選ぶことはできません。納期2～3ヶ月程かかります。

280,000Point

商品番号 **351**

### AVキャビネット FX595 WO

天然木からラインを抽出したウェーブラインを落とし込み、自然美を体現したキャビネットです。



製造地：北海道  
国産ナラ  
●サイズ W200×D44×H49cm ポリウレタン樹脂塗装WO  
開梱設置有 ※組立家具 天然木の為、木目など選ぶことはできません。納期2～3ヶ月程かかります。

290,000Point

商品番号 **352**

### シェルフ FX580 WO

天然木からラインを抽出したウェーブラインを落とし込み、自然美を体現したシェルフです。



キャビネットと並べると天板のラインが繋がる設計になっています。  
製造地：岐阜県  
国産スギ又はヒノキ、ブナ、クリ  
●サイズ W80×D44×H98cm ポリウレタン樹脂塗装NY  
開梱設置有 ※組立家具 天然木の為、木目など選ぶことはできません。納期2～3ヶ月程かかります。

180,000Point

商品番号 **353**

### カウンターチェア EK281 NY

木の「枝」を登木部分に用いたカウンターチェアです。



枝ならではの魅力を存分に活かしています。  
製造地：岐阜県  
国産スギ又はヒノキ、ブナ、クリ  
●サイズ W43×D46×H102-104cm ポリウレタン樹脂塗装NY  
開梱設置無【玄関渡し】 天然木の為、木目など選ぶことはできません。納期2～3ヶ月程かかります。

80,000Point

商品番号 **354**

### テーブル EK332WP NY

天板はクリ材を使用しており、クリ独特のはっきりとした木目や軽さが特長です。



製造地：岐阜県  
国産ブナ、クリ  
●サイズ W140×D80×H70cm ポリウレタン樹脂塗装NY  
開梱設置有 ※組立家具 天然木の為、木目など選ぶことはできません。納期2～3ヶ月程かかります。

200,000Point

商品番号 **355**

### テーブル EK333WP NY

天板はクリ材を使用しており、クリ独特のはっきりとした木目や軽さが特長です。



製造地：岐阜県  
国産ブナ、クリ  
●サイズ W160×D85×H70cm ポリウレタン樹脂塗装NY  
開梱設置有 ※組立家具 天然木の為、木目など選ぶことはできません。納期2～3ヶ月程かかります。

230,000Point

## インテリア・家具

商品番号 **356**

### ネストテーブル(大)EK101T NY

ネストテーブルは、キッズチェアに合わせて  
キッズテーブルとしてもお使いいただけます。



製造地：岐阜県  
国産ブナ、クリ  
●サイズ W119.5×D53.5×H45cm  
ポリウレタン樹脂塗装NY  
開梱設置無【玄関渡し】 ※組立家具 天然木の  
為、木目など選ぶことはできません。納期2～  
3ヶ月程かかります。

90,000Point

商品番号 **357**

### アームチェア OJ261A NY2

清水慶太氏デザインの、公共施設やオフィス  
といったコントラクト向けの家具として圧縮  
スギ材を活用したアームチェア。



4脚までスタッキングが可能です。  
製造地：岐阜県  
国産スギ  
●サイズ W60×D49×H73cm ポリウレタ  
ン樹脂塗装NY2  
開梱設置無【玄関渡し】 天然木の為、木目な  
ど選ぶことはできません。納期2～3ヶ月程か  
かります。

100,000Point

商品番号 **358**

### スツール OJ601 NY2

清水慶太氏デザインの、公共施設やオフィス  
といったコントラクト向けの家具として圧縮  
スギ材を活用したスツールです。



4脚までスタッキングが可能です。  
製造地：岐阜県  
国産スギ  
●サイズ W45×D32×H43cm ポリウレタ  
ン樹脂塗装NY2  
開梱設置無【玄関渡し】 天然木の為、木目な  
ど選ぶことはできません。納期2～3ヶ月程か  
かります。

50,000Point

商品番号 **359**

### 絵本棚 KF580J NY2

表紙が分かるように収納できる絵本棚です。



製造地：岐阜県  
国産スギ  
●サイズ W80×D30×H75cm ポリウレタ  
ン樹脂塗装NY2  
開梱設置無【玄関渡し】 天然木の為、木目な  
ど選ぶことはできません。納期2～3ヶ月程か  
かります。

120,000Point

商品番号 **360**

### 絵本棚 KF580J BK

表紙が分かるように収納できる絵本棚です。



製造地：岐阜県  
国産スギ  
●サイズ W80×D30×H75cm ポリウレタ  
ン樹脂塗装BK  
開梱設置無【玄関渡し】 天然木の為、木目など  
選ぶことはできません。納期2～3ヶ月程かか  
ります。

120,000Point

商品番号 **367**

### 中嶋材木店 子供椅子

「高さも、使い方も、ひっくり返せ！」  
椅子にも本棚にもなる木の子供椅子



材種：多摩産材「杉」  
サイズ：290mm×290mm×290mm  
仕上げ：クリア塗装

30,000Point

商品番号 **393**

### おもちゃ収納ベンチ (2人掛け・ キャスター収納付き)

国産メジロカバ材・TW-11色  
2人で座れる、たっぷりしまえる。  
親子の時間を育む収納ベンチ



木材産地：北海道  
製造地：東京都  
寸法：W1200×D370×H430 mm  
仕様：(座面)国産メジロカバ合板(本体)国産メジ  
ロカバ合板  
塗装：ウレタンクリア塗装  
直送(軒先渡し)・完成品。  
※受注生産品のため注文をお受けしてからお届け  
まで2～3ヶ月お時間を頂きます。

300,000Point

商品番号 **394**

### おもちゃ収納ベンチ (2人掛け・ キャスター収納付き)

国産メジロカバ材・TW-12色  
2人で座れる、たっぷりしまえる。  
親子の時間を育む収納ベンチ



木材産地：北海道  
製造地：東京都  
寸法：W1200×D370×H430 mm  
仕様：(座面)国産メジロカバ合板(本体)国産メジ  
ロカバ合板  
塗装：ウレタンクリア塗装  
直送(軒先渡し)・完成品。  
※受注生産品のため注文をお受けしてからお届け  
まで2～3ヶ月お時間を頂きます。

300,000Point

商品番号 **395**

### 書架ロータイプ 国産メジロカバ材・TW-11色

子どもの目線で選びやすい。  
ロータイプの本棚



木材産地：北海道  
製造地：東京都  
寸法：W800×D242×H940  
仕様：(座面)国産メジロカバ合板(本体)国産メジ  
ロカバ合板  
塗装：ウレタンクリア塗装  
直送(軒先渡し)・完成品。  
※受注生産品のため注文をお受けしてからお届け  
まで2～3ヶ月お時間を頂きます。

160,000Point

商品番号 **396**

### 書架ロータイプ 国産メジロカバ材・TW-12色

子どもの目線で選びやすい。  
ロータイプの本棚



木材産地：北海道  
製造地：東京都  
寸法：W800×D242×H940  
仕様：(座面)国産メジロカバ合板(本体)国産メジ  
ロカバ合板  
塗装：ウレタンクリア塗装  
直送(軒先渡し)・完成品。  
※受注生産品のため注文をお受けしてからお届け  
まで2～3ヶ月お時間を頂きます。

160,000Point

## インテリア・家具

商品番号 **397**

### コンセント付ナイトテーブル 国産メジロカバ材・TW-11色

コンセント付きで、スマホ充電も安心。  
便利なナイトテーブル



木材産地:北海道  
製造地:東京都  
寸法:W350xD355xH400 mm  
仕様:(座面)国産メジロカバ合板(本体)国産メジロカバ合板  
塗装:ウレタンクリア塗装  
直送(軒先渡し)・完成品。  
※受注生産品のため注文をお受けしてからお届けまで2~3ヶ月お時間を頂きます。

190,000Point

商品番号 **398**

### コンセント付ナイトテーブル 国産メジロカバ材・TW-12色

コンセント付きで、スマホ充電も安心。  
便利なナイトテーブル



木材産地:北海道  
製造地:東京都  
寸法:W350xD355xH400 mm  
仕様:(座面)国産メジロカバ合板(本体)国産メジロカバ合板  
塗装:ウレタンクリア塗装  
直送(軒先渡し)・完成品。  
※受注生産品のため注文をお受けしてからお届けまで2~3ヶ月お時間を頂きます。

190,000Point

商品番号 **399**

### ディスプレイマガジンラック 国産メジロカバ材・TW-11色

雑誌の表紙を魅せる。  
リビングがおしゃれになるマガジンラック



木材産地:北海道  
製造地:東京都  
寸法:W500xD300xH600 mm  
仕様:(座面)国産メジロカバ合板(本体)国産メジロカバ合板  
塗装:ウレタンクリア塗装  
直送(軒先渡し)・完成品。  
※受注生産品のため注文をお受けしてからお届けまで2~3ヶ月お時間を頂きます。

180,000Point

商品番号 **400**

### ディスプレイマガジンラック 国産メジロカバ材・TW-12色

雑誌の表紙を魅せる。  
リビングがおしゃれになるマガジンラック



木材産地:北海道  
製造地:東京都  
寸法:W500xD300xH600 mm  
仕様:(座面)国産メジロカバ合板(本体)国産メジロカバ合板  
塗装:ウレタンクリア塗装  
直送(軒先渡し)・完成品。  
※受注生産品のため注文をお受けしてからお届けまで2~3ヶ月お時間を頂きます。

180,000Point

商品番号 **401**

### 絵本ラック 国産メジロカバ材・TW-11色

絵本の表紙が見える。  
子どもが自分で選べる絵本ラック



木材産地:北海道  
製造地:東京都  
寸法:W500xD300xH650 mm  
仕様:(座面)国産メジロカバ合板(本体)国産メジロカバ合板  
塗装:ウレタンクリア塗装  
直送(軒先渡し)・完成品。  
※受注生産品のため注文をお受けしてからお届けまで2~3ヶ月お時間を頂きます。

180,000Point

商品番号 **402**

### 絵本ラック 国産メジロカバ材・TW-12色

絵本の表紙が見える。  
子どもが自分で選べる絵本ラック



木材産地:北海道  
製造地:東京都  
寸法:W500xD300xH650 mm  
仕様:(座面)国産メジロカバ合板(本体)国産メジロカバ合板  
塗装:ウレタンクリア塗装  
直送(軒先渡し)・完成品。  
※受注生産品のため注文をお受けしてからお届けまで2~3ヶ月お時間を頂きます。

180,000Point

商品番号 **403**

### おもちゃ収納ベンチ(キャスター付き収納BOX) 国産メジロカバ材・TW-12色

座れて、しまえて、動かせる。リビングで大活躍の収納ベンチ。



木材産地:北海道  
製造地:東京都  
寸法:W625xD370xH430 mm  
仕様:(座面)国産メジロカバ合板(本体)国産メジロカバ合板  
塗装:ウレタンクリア塗装  
直送(軒先渡し)・完成品。  
※受注生産品のため注文をお受けしてからお届けまで2~3ヶ月お時間を頂きます。

240,000Point

商品番号 **404**

### 4人掛けダイニングテーブル 国産メジロカバ材・TW-12色

家族4人でゆったり囲める、シンプルで飽きのこないデザイン



木材産地:北海道  
製造地:東京都  
寸法:W1200xD750xH720 mm  
仕様:(天板)国産メジロカバ合板(本体)国産メジロカバ合板  
付属品:アジャスター  
塗装:ウレタンクリア塗装  
直送(軒先渡し)・完成品。  
※受注生産品のため注文をお受けしてからお届けまで2~3ヶ月お時間を頂きます。

180,000Point

商品番号 **405**

### 木製ダストボックス(ゴミ箱付き) 国産メジロカバ材・TW-12色

リビングやキッチンに馴染む、上質な木製ゴミ箱



木材産地:北海道  
製造地:東京都  
寸法:W250xD250xH350  
仕様:(フタ)国産メジロカバ合板(本体)国産メジロカバ合板付属品:ゴミ箱(※材質は変更する可能性があります。)  
塗装:ウレタンクリア塗装  
直送(軒先渡し)・完成品。  
※受注生産品のため注文をお受けしてからお届けまで2~3ヶ月お時間を頂きます。

130,000Point

商品番号 **406**

### 絵本ラック(おもちゃ収納付き) 国産メジロカバ材・TW-12色

表紙が見える絵本棚で、お気に入りの一冊が見つかる



木材産地:北海道  
製造地:東京都  
寸法:W700xD350xH900  
仕様:(本体)国産メジロカバ合板  
塗装:ウレタンクリア塗装  
付属品:アジャスター  
直送(軒先渡し)・完成品。  
※受注生産品のため注文をお受けしてからお届けまで2~3ヶ月お時間を頂きます。

220,000Point

## インテリア・家具

商品番号 **407**

### 大容量書架(可動棚4枚付き) 国産メジロカバ材・TW-12色

文庫本からA4ファイルまで収納OK。書斎からリビングまで活躍



木材産地:北海道  
製造地:東京都  
寸法:W800xD242xH1700 mm  
仕様:(本体)国産メジロカバ合板  
付属品:可動棚板×4  
塗装:ウレタンクリア塗装  
直送(軒先渡し)・完成品。  
※受注生産品のため注文をお受けしてからお届けまで2~3ヶ月お時間を頂きます。

**210,000Point**

商品番号 **408**

### サイドボード 国産メジロカバ材・TW-12色

テレビ台としても収納棚としても。リビングに品格を与える幅180cm



木材産地:国産  
製造地:東京都  
寸法:W1800xD450xH850 mm  
仕様:(天板)国産メジロカバ杉芯合板(本体)国産メジロカバ杉芯合板  
付属品:可動棚板×2  
塗装:ウレタンクリア塗装  
直送(軒先渡し)・完成品。  
※受注生産品のため注文をお受けしてからお届けまで2~3ヶ月お時間を頂きます。

**300,000Point**

商品番号 **409**

### 千品山林社 紀伊の木の家具 Kiipy(橙)



やさしい丸みややさしい手触り子どもに寄り添う机と椅子のセット

紀伊半島で育った杉を使った子供用の机と椅子のセットです。角のない丸みを帯びた形と優しい手触りは、小さなお子様でも安心してご使用いただけます。天板と座面の下は、お気に入りを入れるちょっとした収納です。  
(商品は受注確定後1か月以内の発送となります)

**70,000Point**

商品番号 **410**

### 千品山林社 紀伊の木の家具 Kiipy(赤)



やさしい丸みややさしい手触り子どもに寄り添う机と椅子のセット

紀伊半島で育った杉を使った子供用の机と椅子のセットです。天板と座面の下は、お気に入りを入れるちょっとした収納です。使わない時は、椅子が机の下にすっきりと収まります。机の脚の下に引っかかりがあるので、机と椅子を一緒に持ち運ぶこともできます。  
(商品は受注確定後1か月以内の発送となります)

**70,000Point**

商品番号 **411**

### 千品山林社 紀伊の木の家具 Kiipy(青)



やさしい丸みややさしい手触り子どもに寄り添う机と椅子のセット

紀伊半島で育った杉を使った子供用の机と椅子のセットです。子供の成長と共に、木の経年変化も楽しみながら未永く使って欲しい、そしていつかこの木が育った紀伊の山々に足を運んで欲しい、そんな想いを込めて作りました。  
(商品は受注確定後1か月以内の発送となります)

**70,000Point**

商品番号 **412**

### 千品山林社 紀伊の木の家具 Kiipy(緑)



やさしい丸みややさしい手触り子どもに寄り添う机と椅子のセット

紀伊半島で育った杉を使った子供用の机と椅子のセットです。角のない丸みを帯びた形と優しい手触りは、小さなお子様でも安心してご使用いただけます。天板と座面の下は、お気に入りを入れるちょっとした収納です。  
(商品は受注確定後1か月以内の発送となります)

**70,000Point**

商品番号 **413**

### 千品山林社 紀伊の木の家具 Kiipy(灰)



やさしい丸みややさしい手触り子どもに寄り添う机と椅子のセット

紀伊半島で育った杉を使った子供用の机と椅子のセットです。天板と座面の下は、お気に入りを置くちょっとした収納です。使わない時は、椅子が机の下にすっきりと収まります。机の脚の下に引っかかりがあるので、机と椅子を一緒に持ち運ぶこともできます。  
(商品は受注確定後1か月以内の発送となります)

**70,000Point**

## 日用雑貨・ペット

商品番号 **98**

### 新島ガラス 「ペーパーウェイトセット」



新島特産のコーガ石を原料に、新島島内のガラス工房で一個一個手作りにしています。

新島りんごペーパーウェイト  
葉付きりんごペーパーウェイト  
原産地：東京都  
加工地：東京都直送

10,000Point

商品番号 **99**

### 新島ガラス 「ゴツゴツボール 大小セット」



新島特産のコーガ石を原料に、新島島内のガラス工房で一個一個手作りにしています。

ゴツゴツボール大 4個  
ゴツゴツボール小 6個  
原産地：東京都  
加工地：東京都直送

20,000Point

商品番号 **103**

### ホットマン 1秒タオル ネオ バスタオル・ハンドタオルセット (ダークグレー)



最高グレードのアメリカンシーアイランドコットンを使用した適度にボリュームのあるタオル。

ホットマンの「1秒タオル」とは、そっと押しあてるだけで、お肌や髪の水分を瞬時に吸い取ります。擦らなくてよいので、お風呂上がりの敏感なお肌や髪や、赤ちゃんにやさしくお使いいただけます

・サイズ バスタオル：約65×135cm  
ハンドタオル：約38×80cm

・加工地：東京（青梅）  
※沖縄・離島への配送不可

10,000Point

商品番号 **104**

### ホットマン 1秒タオル ボーダーバスタオル2枚 (ネイビー・サーモンピンク)



超長繊維綿のアメリカ産スービマ綿をパイルに使用し、ボリュームたっぷりに織り上げたタオルです。

ホットマンの「1秒タオル」とは、そっと押しあてるだけで、お肌や髪の水分を瞬時に吸い取ります。擦らなくてよいので、お風呂上がりの敏感なお肌や髪や、赤ちゃんにやさしくお使いいただけます

・サイズ バスタオル：約63×132cm×2枚

・加工地：東京（青梅）  
※沖縄・離島への配送不可

10,000Point

商品番号 **105**

### ホットマン 1秒タオル ネオ バスタオル2枚・ハンドタオル2枚セット (ホワイト・ダークグレー)



最高グレードのアメリカンシーアイランドコットンを使用した適度にボリュームのあるタオル。

ホットマンの「1秒タオル」とは、そっと押しあてるだけで、お肌や髪の水分を瞬時に吸い取ります。擦らなくてよいので、お風呂上がりの敏感なお肌や髪や、赤ちゃんにやさしくお使いいただけます

・サイズ バスタオル：約65×135cm×2枚  
ハンドタオル：約38×80cm×2枚

・加工地：東京（青梅）  
※沖縄・離島への配送不可

20,000Point

商品番号 **106**

### ホットマン 1秒タオル プレジールハンドタオル5枚セット (ホワイト)



超長繊維綿の中でも、コシのあるスービマ綿をパイルに使用した、程よい厚さとやわらかさのバランスが取れたタオルです。

ホットマンの「1秒タオル」とは、そっと押しあてるだけで、お肌や髪の水分を瞬時に吸い取ります。擦らなくてよいので、お風呂上がりの敏感なお肌や髪や、赤ちゃんにやさしくお使いいただけます

・サイズ ハンドタオル：約37×80cm×5枚

・加工地：東京（青梅）  
※沖縄・離島への配送不可

10,000Point

商品番号 **107**

### ホットマン 1秒タオル プレジールハンドタオル5枚セット (ベージュ)



超長繊維綿の中でも、コシのあるスービマ綿をパイルに使用した、程よい厚さとやわらかさのバランスが取れたタオルです。

ホットマンの「1秒タオル」とは、そっと押しあてるだけで、お肌や髪の水分を瞬時に吸い取ります。擦らなくてよいので、お風呂上がりの敏感なお肌や髪や、赤ちゃんにやさしくお使いいただけます

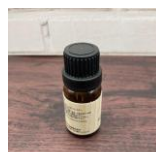
・サイズ ハンドタオル：約37×80cm×5枚

・加工地：東京（青梅）  
※沖縄・離島への配送不可

10,000Point

商品番号 **283**

### アロマオイル 10ml (トドマツ)



北海道産トドマツを香りのベースとして使用したアロマオイルです。

- サイズ：W25×H60mm
- 素材：北海道産トドマツをベースに北海道産ラベンダー含む香りをブレンド
- 加工地：北海道
- 配送方法：直送

10,000Point

商品番号 **284**

### アロマオイル 10ml (ヒノキ)



国産天然ヒノキを使用したアロマオイルです。

- サイズ：W25×H60mm
- 素材：国産ヒノキ100%使用
- 加工地：北海道
- 配送方法：直送

10,000Point

商品番号 **285**

### アロマミスト 50ml (トドマツ)



北海道産トドマツの精油を香りのベースに配合したアロマミストです。

- サイズ：W40×H120mm
- 素材：北海道産トドマツをベースに北海道産ラベンダー含む香りをブレンド
- 加工地：北海道
- 配送方法：直送

10,000Point



## 日用雑貨・ペット

商品番号 **286**

### アロマミスト 50ml (ヒノキ)



国産天然ヒノキ精油を香りのベースに配合したアロマミストです。

- サイズ:W40xH120mm
- 素材:国産ヒノキを含む
- 加工地:北海道
- 配送方法:直送

10,000Point

商品番号 **287**

### アロマオイル Woodディフューザー



北海道産メデロカバを使用しております。

- サイズ:W30xH55mm
- 素材:北海道産メデロカバ無垢材(塗装なし)
- 加工地:北海道
- 配送方法:直送

3,000Point

商品番号 **288**

### アロマオイル 5ml (トドマツ)



北海道産トドマツを香りのベースとして使用したアロマオイルです。

- サイズ:W20xH55mm
- 素材:北海道産トドマツをベースに北海道産ラベンダー含む香りをブレンド
- 加工地:北海道
- 配送方法:直送

5,000Point

商品番号 **289**

### アロマオイル 5ml (ヒノキ)



国産天然ヒノキを使用したアロマオイルです。

- サイズ:W20xH55mm
- 素材:奈良県産ヒノキ100%使用
- 加工地:北海道
- 配送方法:直送

5,000Point

商品番号 **290**

### アロマミスト 10ml (トドマツ)



北海道産トドマツの精油を香りのベースに配合したアロマミストです。

- サイズ:W25xH75mm
- 素材:北海道産トドマツをベースに北海道産ラベンダー含む香りをブレンド
- 加工地:北海道
- 配送方法:直送

5,000Point

商品番号 **291**

### アロマミスト 10ml (ヒノキ)



国産天然ヒノキ精油を香りのベースに配合したアロマミストです。

- サイズ:W25xH75mm
- 素材:奈良県産ヒノキを含む
- 加工地:北海道
- 配送方法:直送

5,000Point

### ベビー・玩具・ゲーム

商品番号 **75**

#### つみきのいえM



エドインターの日本製木製玩具シリーズ。日本の職人によって丁寧に削り取られた木材に、日本由来のやさしい色を再現した日本産の木製つみきです。つみきのいえMは、基尺40mmで32ピースからなるつみきです。

生産国：日本  
材質：日本産天然木  
セット内容：つみき×32、木箱×1  
※沖縄・離島への配送不可

10,000Point

商品番号 **77**

#### エレファントシロフォン



エドインターの日本製木製玩具シリーズ。その形をしたやわらかい色合いの木のシロフォン。木特有の温かみのある心地よい音色を奏でることができます。木特有の温かみのある音を気持ちよく感じることができる木琴です。

生産国：日本  
材質：日本産天然木  
セット内容：本体×各1、スティック×2  
※沖縄・離島への配送不可

10,000Point

商品番号 **78**

#### 音色スロープ



エドインターの日本製木製玩具シリーズ。シロフォンのついたスロープです。3色の球を転がすと、ファ・ミ・レ・ドの音を奏でます。球を転がすと、ファ・ミ・レ・ドの音を奏でるスロープです。

生産国：日本  
材質：日本産天然木  
セット内容：本体×1、ボール×3  
※沖縄・離島への配送不可

10,000Point

商品番号 **271**

#### きになるつみき

きになるつみきは東京・檜原村の森から生まれました。



枝パーツ  
材種：東京産針葉樹  
サイズ：直径約1.6cm 長さ8cm  
数量：5本  
幹パーツ  
材種：東京産針葉樹  
サイズ：直径約4.5cm/約6cm 高さ4cm/6cm  
数量：樹皮なし12個、樹皮あり6個  
動物パーツ  
材種：東京産ヒノキ  
サイズ：直径約4.5cm/約6cm 高さ4cm/6cm  
数量：ウサギ、キツネ、クマ、サル、シカ(オス)、シカ(メス)、リス 各1

20,000Point

商品番号 **272**

#### ほたるのつみき 12匹セット



檜原村を流れる秋川に生息するほたるを、親しみやすい木のにしました。ラトルや積み木などとして、お子さまの成長に合わせてお楽しみください。

商品名：ほたるのつみき  
12匹セット(ビー玉入り12匹)  
材種：東京都檜原村産ヒノキ  
サイズ：ほたる 約4cm 22mm 高さ4.8cm  
箱 約23cm 17.4cm 高さ4.1cm  
重量：約550g  
仕上げ：ほたる クリアオイル(亜麻仁油由来) 箱 素地

20,000Point

商品番号 **273**

#### きごりのトライ&ローリー [long]

子どもの好きなマグネットとビー玉がし／きごりのトライ&ローリーは、檜原村のきごりが伐った自然の木のかたちをそのまま活かした、ビー玉がしと造形遊びが楽しめるです。



商品名：きごりのトライ&ローリー-long (ロング)  
内容：サポート×2、ウチエダ×3、コグチギリ×2、ミミツキ×2、ネバリ×1、ウロ×1、コエダツキ×1、ビー玉×10、ビー玉収納袋×1  
材種：東京都檜原村産 針葉樹  
サイズ：340mm × 940mm × 30mm

20,000Point

商品番号 **274**

#### きごりのトライ&ローリー [wide]

子どもの好きなマグネットとビー玉がし／きごりのトライ&ローリーは、檜原村のきごりが伐った自然の木のかたちをそのまま活かした、ビー玉がしと造形遊びが楽しめるです。



商品名：きごりのトライ&ローリー-long (ロング)  
内容：サポート×2、ウチエダ×3、コグチギリ×2、ミミツキ×2、ネバリ×1、ウロ×1、コエダツキ×1、ビー玉×10、ビー玉収納袋×1  
材種：東京都檜原村産 針葉樹  
サイズ：340mm × 940mm × 31mm

20,000Point

商品番号 **362**

#### エドインター インテリアになじむ日本製ままごとキッチン そらいろ



「おいしい」が生まれる台所。

日常のくらしのひとコマを再現できるよう、細かな機能をコンパクトなサイズにぎゅっと詰め込みました。

日本の職人がひとつひとつ丁寧に仕上げた、自然でおしゃれな色合い。どんなお部屋にもすっとなじみ、暮らしに寄り添う木のままごとキッチンです。

10,000Point

商品番号 **363**

#### エドインター インテリアになじむ日本製ままごとキッチン くるみいろ



「おいしい」が生まれる台所。

日常のくらしのひとコマを再現できるよう、細かな機能をコンパクトなサイズにぎゅっと詰め込みました。

日本の職人がひとつひとつ丁寧に仕上げた、自然でおしゃれな色合い。どんなお部屋にもすっとなじみ、暮らしに寄り添う木のままごとキッチンです。

10,000Point

商品番号 **364**

#### エドインター インテリアになじむ日本製ままごとキッチン すみいろ



「おいしい」が生まれる台所。

日常のくらしのひとコマを再現できるよう、細かな機能をコンパクトなサイズにぎゅっと詰め込みました。

日本の職人がひとつひとつ丁寧に仕上げた、自然でおしゃれな色合い。どんなお部屋にもすっとなじみ、暮らしに寄り添う木のままごとキッチンです。

10,000Point

## ビューティー&コスメ

商品番号 96

### C&WORLD「伊豆大島産 椿油製品詰め合わせセット」



伊豆大島の種だけを使って丁寧に仕上げました。肌にすっとなじむハンドクリームが人気です。

伊豆大島の生ツバキ油45m l 2本  
 伊豆大島の生ツバキ油ロールオン10m l 1個  
 伊豆大島の生ツバキ油ハンドクリーム60g 1個  
 伊豆大島の生ツバキ油ハンドチューブ20g 1個  
 手作り生石けん30g 1個

原産地・加工地：東京都直送

10,000Point

商品番号 97

### C&WORLD「伊豆大島産 椿油製品詰め合わせボディ・ヘアケアセット」



伊豆大島の種だけを使って丁寧に仕上げました。肌にすっとなじむハンドクリームが人気です。

伊豆大島の生ツバキ油45m l 3本  
 伊豆大島の生ツバキ油ロールオン10m l 1個  
 伊豆大島の生ツバキ油ハンドクリーム60g 2個 (変更)  
 伊豆大島の生ツバキ油ハンドチューブ20g 1個  
 手作り生石けん65g 2個 (変更)  
 MHSシャンプー 300ml 1個  
 MHSコンディショナー 280ml 1個

原産地・加工地：東京都直送

20,000Point

## ファッション

商品番号 **130**

**紳士靴 スコッチグレイン インペリアルII 936 ブラックサイズ23.5**

欧州素材を使った伝統のシリーズを受け継ぐ  
継承モデル

SCOTCH GRAIN



【製造】東京都・墨田区 【カラー】ブラック  
【サイズ】23.5cm~27.0cm 【ウイズ】EEE  
【デザイン】ストレートチップ  
【製法】グッドイヤーウェルト製法  
【甲革】ヨーロッパアンストラボックス（ヨーロッパ）  
【中底】牛革  
【表底】トップゴムレザーソール  
【付属品】シューズキーパー・シューズバッグ  
【採寸ガイド】下記を参考にしてお選びください  
<https://scotchgrain.co.jp/measuring/>

70,000Point

商品番号 **131**

**紳士靴 スコッチグレイン インペリアルII 936 ブラックサイズ24**

欧州素材を使った伝統のシリーズを受け継ぐ  
継承モデル

SCOTCH GRAIN



【製造】東京都・墨田区 【カラー】ブラック  
【サイズ】23.5cm~27.0cm 【ウイズ】EEE  
【デザイン】ストレートチップ  
【製法】グッドイヤーウェルト製法  
【甲革】ヨーロッパアンストラボックス（ヨーロッパ）  
【中底】牛革  
【表底】トップゴムレザーソール  
【付属品】シューズキーパー・シューズバッグ  
【採寸ガイド】下記を参考にしてお選びください  
<https://scotchgrain.co.jp/measuring/>

70,000Point

商品番号 **132**

**紳士靴 スコッチグレイン インペリアルII 936 ブラックサイズ24.5**

欧州素材を使った伝統のシリーズを受け継ぐ  
継承モデル

SCOTCH GRAIN



【製造】東京都・墨田区 【カラー】ブラック  
【サイズ】23.5cm~27.0cm 【ウイズ】EEE  
【デザイン】ストレートチップ  
【製法】グッドイヤーウェルト製法  
【甲革】ヨーロッパアンストラボックス（ヨーロッパ）  
【中底】牛革  
【表底】トップゴムレザーソール  
【付属品】シューズキーパー・シューズバッグ  
【採寸ガイド】下記を参考にしてお選びください  
<https://scotchgrain.co.jp/measuring/>

70,000Point

商品番号 **133**

**紳士靴 スコッチグレイン インペリアルII 936 ブラックサイズ25**

欧州素材を使った伝統のシリーズを受け継ぐ  
継承モデル

SCOTCH GRAIN



【製造】東京都・墨田区 【カラー】ブラック  
【サイズ】23.5cm~27.0cm 【ウイズ】EEE  
【デザイン】ストレートチップ  
【製法】グッドイヤーウェルト製法  
【甲革】ヨーロッパアンストラボックス（ヨーロッパ）  
【中底】牛革  
【表底】トップゴムレザーソール  
【付属品】シューズキーパー・シューズバッグ  
【採寸ガイド】下記を参考にしてお選びください  
<https://scotchgrain.co.jp/measuring/>

70,000Point

商品番号 **134**

**紳士靴 スコッチグレイン インペリアルII 936 ブラックサイズ25.5**

欧州素材を使った伝統のシリーズを受け継ぐ  
継承モデル

SCOTCH GRAIN



【製造】東京都・墨田区 【カラー】ブラック  
【サイズ】23.5cm~27.0cm 【ウイズ】EEE  
【デザイン】ストレートチップ  
【製法】グッドイヤーウェルト製法  
【甲革】ヨーロッパアンストラボックス（ヨーロッパ）  
【中底】牛革  
【表底】トップゴムレザーソール  
【付属品】シューズキーパー・シューズバッグ  
【採寸ガイド】下記を参考にしてお選びください  
<https://scotchgrain.co.jp/measuring/>

70,000Point

商品番号 **135**

**紳士靴 スコッチグレイン インペリアルII 936 ブラックサイズ26**

欧州素材を使った伝統のシリーズを受け継ぐ  
継承モデル

SCOTCH GRAIN



【製造】東京都・墨田区 【カラー】ブラック  
【サイズ】23.5cm~27.0cm 【ウイズ】EEE  
【デザイン】ストレートチップ  
【製法】グッドイヤーウェルト製法  
【甲革】ヨーロッパアンストラボックス（ヨーロッパ）  
【中底】牛革  
【表底】トップゴムレザーソール  
【付属品】シューズキーパー・シューズバッグ  
【採寸ガイド】下記を参考にしてお選びください  
<https://scotchgrain.co.jp/measuring/>

70,000Point

商品番号 **136**

**紳士靴 スコッチグレイン インペリアルII 936 ブラックサイズ26.5**

欧州素材を使った伝統のシリーズを受け継ぐ  
継承モデル

SCOTCH GRAIN



【製造】東京都・墨田区 【カラー】ブラック  
【サイズ】23.5cm~27.0cm 【ウイズ】EEE  
【デザイン】ストレートチップ  
【製法】グッドイヤーウェルト製法  
【甲革】ヨーロッパアンストラボックス（ヨーロッパ）  
【中底】牛革  
【表底】トップゴムレザーソール  
【付属品】シューズキーパー・シューズバッグ  
【採寸ガイド】下記を参考にしてお選びください  
<https://scotchgrain.co.jp/measuring/>

70,000Point

商品番号 **137**

**紳士靴 スコッチグレイン インペリアルII 936 ブラックサイズ27**

欧州素材を使った伝統のシリーズを受け継ぐ  
継承モデル

SCOTCH GRAIN



【製造】東京都・墨田区 【カラー】ブラック  
【サイズ】23.5cm~27.0cm 【ウイズ】EEE  
【デザイン】ストレートチップ  
【製法】グッドイヤーウェルト製法  
【甲革】ヨーロッパアンストラボックス（ヨーロッパ）  
【中底】牛革  
【表底】トップゴムレザーソール  
【付属品】シューズキーパー・シューズバッグ  
【採寸ガイド】下記を参考にしてお選びください  
<https://scotchgrain.co.jp/measuring/>

70,000Point

商品番号 **138**

**紳士靴 スコッチグレイン オデッサ 916 ブラック 23.5 (靴クリーム付き)**

フラッグシップモデルになり、モルトドレッシングが映える

SCOTCH GRAIN



【製造】東京都・墨田区 【カラー】ブラック  
【サイズ】23.5cm~27.0cm 【ウイズ】E  
【デザイン】ストレートチップ  
【製法】グッドイヤーウェルト製法  
【甲革】ヨーロッパボックス（ヨーロッパ）  
【中底】牛革  
【表底】トップゴムレザーソール  
【付属品】シューズキーパー  
【採寸ガイド】下記を参考にしてお選びください  
<https://scotchgrain.co.jp/measuring/>

60,000Point

商品番号 **139**

**紳士靴 スコッチグレイン オデッサ 916 ブラック 24(靴クリーム付き)**

フラッグシップモデルになり、モルトドレッシングが映える

SCOTCH GRAIN



【製造】東京都・墨田区 【カラー】ブラック  
【サイズ】23.5cm~27.0cm 【ウイズ】E  
【デザイン】ストレートチップ  
【製法】グッドイヤーウェルト製法  
【甲革】ヨーロッパボックス（ヨーロッパ）  
【中底】牛革  
【表底】トップゴムレザーソール  
【付属品】シューズキーパー  
【採寸ガイド】下記を参考にしてお選びください  
<https://scotchgrain.co.jp/measuring/>

60,000Point

### ファッション

商品番号 **140**

**紳士靴 スコッチグレイン オデッサ  
916 ブラック 24.5  
(靴クリーム付き)**

SCOTCH GRAIN



フラッグシップモデルになり、モルトドレッシングが映える

【製造】東京都・墨田区 【カラー】ブラック  
【サイズ】23.5cm~27.0cm 【ウイズ】E  
【デザイン】ストレートチップ  
【製法】グッドイヤーウェルト製法  
【甲革】ヨーロッパボックス (ヨーロッパ)  
【中底】牛革  
【表底】トップゴムレザースール  
【付属品】シューズキーパー  
【採寸ガイド】 下記を参考にしてお選びください  
<https://scotchgrain.co.jp/measuring/>

60,000Point

商品番号 **141**

**紳士靴 スコッチグレイン オデッサ  
916 ブラック 25(靴クリーム付き)**

SCOTCH GRAIN



フラッグシップモデルになり、モルトドレッシングが映える

【製造】東京都・墨田区 【カラー】ブラック  
【サイズ】23.5cm~27.0cm 【ウイズ】E  
【デザイン】ストレートチップ  
【製法】グッドイヤーウェルト製法  
【甲革】ヨーロッパボックス (ヨーロッパ)  
【中底】牛革  
【表底】トップゴムレザースール  
【付属品】シューズキーパー  
【採寸ガイド】 下記を参考にしてお選びください  
<https://scotchgrain.co.jp/measuring/>

60,000Point

商品番号 **142**

**紳士靴 スコッチグレイン オデッサ  
916 ブラック 25.5  
(靴クリーム付き)**

SCOTCH GRAIN



フラッグシップモデルになり、モルトドレッシングが映える

【製造】東京都・墨田区 【カラー】ブラック  
【サイズ】23.5cm~27.0cm 【ウイズ】E  
【デザイン】ストレートチップ  
【製法】グッドイヤーウェルト製法  
【甲革】ヨーロッパボックス (ヨーロッパ)  
【中底】牛革  
【表底】トップゴムレザースール  
【付属品】シューズキーパー  
【採寸ガイド】 下記を参考にしてお選びください  
<https://scotchgrain.co.jp/measuring/>

60,000Point

商品番号 **143**

**紳士靴 スコッチグレイン オデッサ  
916 ブラック 26(靴クリーム付き)**

SCOTCH GRAIN



フラッグシップモデルになり、モルトドレッシングが映える

【製造】東京都・墨田区 【カラー】ブラック  
【サイズ】23.5cm~27.0cm 【ウイズ】E  
【デザイン】ストレートチップ  
【製法】グッドイヤーウェルト製法  
【甲革】ヨーロッパボックス (ヨーロッパ)  
【中底】牛革  
【表底】トップゴムレザースール  
【付属品】シューズキーパー  
【採寸ガイド】 下記を参考にしてお選びください  
<https://scotchgrain.co.jp/measuring/>

60,000Point

商品番号 **144**

**紳士靴 スコッチグレイン オデッサ  
916 ブラック 26.5  
(靴クリーム付き)**

SCOTCH GRAIN



フラッグシップモデルになり、モルトドレッシングが映える

【製造】東京都・墨田区 【カラー】ブラック  
【サイズ】23.5cm~27.0cm 【ウイズ】E  
【デザイン】ストレートチップ  
【製法】グッドイヤーウェルト製法  
【甲革】ヨーロッパボックス (ヨーロッパ)  
【中底】牛革  
【表底】トップゴムレザースール  
【付属品】シューズキーパー  
【採寸ガイド】 下記を参考にしてお選びください  
<https://scotchgrain.co.jp/measuring/>

60,000Point

商品番号 **145**

**紳士靴 スコッチグレイン オデッサ  
916 ブラック 27(靴クリーム付き)**

SCOTCH GRAIN



フラッグシップモデルになり、モルトドレッシングが映える

【製造】東京都・墨田区 【カラー】ブラック  
【サイズ】23.5cm~27.0cm 【ウイズ】E  
【デザイン】ストレートチップ  
【製法】グッドイヤーウェルト製法  
【甲革】ヨーロッパボックス (ヨーロッパ)  
【中底】牛革  
【表底】トップゴムレザースール  
【付属品】シューズキーパー  
【採寸ガイド】 下記を参考にしてお選びください  
<https://scotchgrain.co.jp/measuring/>

60,000Point

商品番号 **146**

**紳士靴 スコッチグレイン オデッサ  
916 ダークブラウン 23.5  
(靴クリーム付き)**

SCOTCH GRAIN



フラッグシップモデルになり、モルトドレッシングが映える

【製造】東京都・墨田区 【カラー】ダークブラウン  
【サイズ】23.5cm~27.0cm 【ウイズ】E  
【デザイン】ストレートチップ  
【製法】グッドイヤーウェルト製法  
【甲革】ベガノカーフ (アノネイ/フランス)  
【中底】牛革  
【表底】トップゴムレザースール  
【付属品】シューズキーパー  
【採寸ガイド】 下記を参考にしてお選びください  
<https://scotchgrain.co.jp/measuring/>

60,000Point

商品番号 **147**

**紳士靴 スコッチグレイン オデッサ  
916 ダークブラウン 24  
(靴クリーム付き)**

SCOTCH GRAIN



フラッグシップモデルになり、モルトドレッシングが映える

【製造】東京都・墨田区 【カラー】ダークブラウン  
【サイズ】23.5cm~27.0cm 【ウイズ】E  
【デザイン】ストレートチップ  
【製法】グッドイヤーウェルト製法  
【甲革】ベガノカーフ (アノネイ/フランス)  
【中底】牛革  
【表底】トップゴムレザースール  
【付属品】シューズキーパー  
【採寸ガイド】 下記を参考にしてお選びください  
<https://scotchgrain.co.jp/measuring/>

60,000Point

商品番号 **148**

**紳士靴 スコッチグレイン オデッサ  
916 ダークブラウン 24.5  
(靴クリーム付き)**

SCOTCH GRAIN



フラッグシップモデルになり、モルトドレッシングが映える

【製造】東京都・墨田区 【カラー】ダークブラウン  
【サイズ】23.5cm~27.0cm 【ウイズ】E  
【デザイン】ストレートチップ  
【製法】グッドイヤーウェルト製法  
【甲革】ベガノカーフ (アノネイ/フランス)  
【中底】牛革  
【表底】トップゴムレザースール  
【付属品】シューズキーパー  
【採寸ガイド】 下記を参考にしてお選びください  
<https://scotchgrain.co.jp/measuring/>

60,000Point

商品番号 **149**

**紳士靴 スコッチグレイン オデッサ  
916 ダークブラウン 25  
(靴クリーム付き)**

SCOTCH GRAIN



フラッグシップモデルになり、モルトドレッシングが映える

【製造】東京都・墨田区 【カラー】ダークブラウン  
【サイズ】23.5cm~27.0cm 【ウイズ】E  
【デザイン】ストレートチップ  
【製法】グッドイヤーウェルト製法  
【甲革】ベガノカーフ (アノネイ/フランス)  
【中底】牛革  
【表底】トップゴムレザースール  
【付属品】シューズキーパー  
【採寸ガイド】 下記を参考にしてお選びください  
<https://scotchgrain.co.jp/measuring/>

60,000Point

### ファッション

商品番号 **150**

**紳士靴 スコッチグレイン オデッサ  
916 ダークブラウン 25.5  
(靴クリーム付き)**

SCOTCH GRAIN



フラッグシップモデルになり、モルトドレッシングが映える

【製造】東京都・墨田区 【カラー】ダークブラウン  
【サイズ】23.5cm~27.0cm 【ウイズ】E  
【デザイン】ストレートチップ  
【製法】グッドイヤーウェルト製法  
【甲革】ベガノカーフ (アノネイ/フランス)  
【中底】牛革  
【表底】トップゴムレザースール  
【付属品】シューズキーパー  
【採寸ガイド】 下記を参考にしてお選びください  
<https://scotchgrain.co.jp/measuring/>

**60,000Point**

商品番号 **151**

**紳士靴 スコッチグレイン オデッサ  
916 ダークブラウン 26  
(靴クリーム付き)**

SCOTCH GRAIN



フラッグシップモデルになり、モルトドレッシングが映える

【製造】東京都・墨田区 【カラー】ダークブラウン  
【サイズ】23.5cm~27.0cm 【ウイズ】E  
【デザイン】ストレートチップ  
【製法】グッドイヤーウェルト製法  
【甲革】ベガノカーフ (アノネイ/フランス)  
【中底】牛革  
【表底】トップゴムレザースール  
【付属品】シューズキーパー  
【採寸ガイド】 下記を参考にしてお選びください  
<https://scotchgrain.co.jp/measuring/>

**60,000Point**

商品番号 **152**

**紳士靴 スコッチグレイン オデッサ  
916 ダークブラウン 26.5  
(靴クリーム付き)**

SCOTCH GRAIN



フラッグシップモデルになり、モルトドレッシングが映える

【製造】東京都・墨田区 【カラー】ダークブラウン  
【サイズ】23.5cm~27.0cm 【ウイズ】E  
【デザイン】ストレートチップ  
【製法】グッドイヤーウェルト製法  
【甲革】ベガノカーフ (アノネイ/フランス)  
【中底】牛革  
【表底】トップゴムレザースール  
【付属品】シューズキーパー  
【採寸ガイド】 下記を参考にしてお選びください  
<https://scotchgrain.co.jp/measuring/>

**60,000Point**

商品番号 **153**

**紳士靴 スコッチグレイン オデッサ  
916 ダークブラウン 27  
(靴クリーム付き)**

SCOTCH GRAIN



フラッグシップモデルになり、モルトドレッシングが映える

【製造】東京都・墨田区 【カラー】ダークブラウン  
【サイズ】23.5cm~27.0cm 【ウイズ】E  
【デザイン】ストレートチップ  
【製法】グッドイヤーウェルト製法  
【甲革】ベガノカーフ (アノネイ/フランス)  
【中底】牛革  
【表底】トップゴムレザースール  
【付属品】シューズキーパー  
【採寸ガイド】 下記を参考にしてお選びください  
<https://scotchgrain.co.jp/measuring/>

**60,000Point**

商品番号 **154**

**紳士靴 スコッチグレイン オデッサ  
916 ミディアムブラウン 23.5  
(靴クリーム付き)**

SCOTCH GRAIN



フラッグシップモデルになり、モルトドレッシングが映える

【製造】東京都・墨田区 【カラー】ミディアムブラウン  
【サイズ】23.5cm~27.0cm 【ウイズ】E  
【デザイン】ストレートチップ  
【製法】グッドイヤーウェルト製法  
【甲革】ベガノカーフ (アノネイ/フランス)  
【中底】牛革  
【表底】トップゴムレザースール  
【付属品】シューズキーパー  
【採寸ガイド】 下記を参考にしてお選びください  
<https://scotchgrain.co.jp/measuring/>

**60,000Point**

商品番号 **155**

**紳士靴 スコッチグレイン オデッサ  
916 ミディアムブラウン 24  
(靴クリーム付き)**

SCOTCH GRAIN



フラッグシップモデルになり、モルトドレッシングが映える

【製造】東京都・墨田区 【カラー】ミディアムブラウン  
【サイズ】23.5cm~27.0cm 【ウイズ】E  
【デザイン】ストレートチップ  
【製法】グッドイヤーウェルト製法  
【甲革】ベガノカーフ (アノネイ/フランス)  
【中底】牛革  
【表底】トップゴムレザースール  
【付属品】シューズキーパー  
【採寸ガイド】 下記を参考にしてお選びください  
<https://scotchgrain.co.jp/measuring/>

**60,000Point**

商品番号 **156**

**紳士靴 スコッチグレイン オデッサ  
916 ミディアムブラウン 24.5  
(靴クリーム付き)**

SCOTCH GRAIN



フラッグシップモデルになり、モルトドレッシングが映える

【製造】東京都・墨田区 【カラー】ミディアムブラウン  
【サイズ】23.5cm~27.0cm 【ウイズ】E  
【デザイン】ストレートチップ  
【製法】グッドイヤーウェルト製法  
【甲革】ベガノカーフ (アノネイ/フランス)  
【中底】牛革  
【表底】トップゴムレザースール  
【付属品】シューズキーパー  
【採寸ガイド】 下記を参考にしてお選びください  
<https://scotchgrain.co.jp/measuring/>

**60,000Point**

商品番号 **157**

**紳士靴 スコッチグレイン オデッサ  
916 ミディアムブラウン 25  
(靴クリーム付き)**

SCOTCH GRAIN



フラッグシップモデルになり、モルトドレッシングが映える

【製造】東京都・墨田区 【カラー】ミディアムブラウン  
【サイズ】23.5cm~27.0cm 【ウイズ】E  
【デザイン】ストレートチップ  
【製法】グッドイヤーウェルト製法  
【甲革】ベガノカーフ (アノネイ/フランス)  
【中底】牛革  
【表底】トップゴムレザースール  
【付属品】シューズキーパー  
【採寸ガイド】 下記を参考にしてお選びください  
<https://scotchgrain.co.jp/measuring/>

**60,000Point**

商品番号 **158**

**紳士靴 スコッチグレイン オデッサ  
916 ミディアムブラウン 25.5  
(靴クリーム付き)**

SCOTCH GRAIN



フラッグシップモデルになり、モルトドレッシングが映える

【製造】東京都・墨田区 【カラー】ミディアムブラウン  
【サイズ】23.5cm~27.0cm 【ウイズ】E  
【デザイン】ストレートチップ  
【製法】グッドイヤーウェルト製法  
【甲革】ベガノカーフ (アノネイ/フランス)  
【中底】牛革  
【表底】トップゴムレザースール  
【付属品】シューズキーパー  
【採寸ガイド】 下記を参考にしてお選びください  
<https://scotchgrain.co.jp/measuring/>

**60,000Point**

商品番号 **159**

**紳士靴 スコッチグレイン オデッサ  
916 ミディアムブラウン 26  
(靴クリーム付き)**

SCOTCH GRAIN



フラッグシップモデルになり、モルトドレッシングが映える

【製造】東京都・墨田区 【カラー】ミディアムブラウン  
【サイズ】23.5cm~27.0cm 【ウイズ】E  
【デザイン】ストレートチップ  
【製法】グッドイヤーウェルト製法  
【甲革】ベガノカーフ (アノネイ/フランス)  
【中底】牛革  
【表底】トップゴムレザースール  
【付属品】シューズキーパー  
【採寸ガイド】 下記を参考にしてお選びください  
<https://scotchgrain.co.jp/measuring/>

**60,000Point**

### ファッション

商品番号 **160**

**紳士靴 スコッチグレイン オデッサ 916 ミディアムブラウン 26.5 (靴クリーム付き)**

SCOTCH GRAIN



フラッグシップモデルになり、モルトドレーシングが映える

【製造】東京都・墨田区 【カラー】ミディアムブラウン  
【サイズ】23.5cm~27.0cm 【ウイズ】E  
【デザイン】ストレートチップ  
【製法】グッドイヤーウェルト製法  
【甲革】ヘガノカーフ (アノネイ/フランス)  
【中底】牛革  
【表底】トップゴムレザースール  
【付属品】シューズキーパー  
【採寸ガイド】 下記を参考にしてお選びください  
<https://scotchgrain.co.jp/measuring/>

**60,000Point**

商品番号 **161**

**紳士靴 スコッチグレイン オデッサ 916 ミディアムブラウン 27 (靴クリーム付き)**

SCOTCH GRAIN



フラッグシップモデルになり、モルトドレーシングが映える

【製造】東京都・墨田区 【カラー】ミディアムブラウン  
【サイズ】23.5cm~27.0cm 【ウイズ】E  
【デザイン】ストレートチップ  
【製法】グッドイヤーウェルト製法  
【甲革】ヘガノカーフ (アノネイ/フランス)  
【中底】牛革  
【表底】トップゴムレザースール  
【付属品】シューズキーパー  
【採寸ガイド】 下記を参考にしてお選びください  
<https://scotchgrain.co.jp/measuring/>

**60,000Point**

商品番号 **162**

**紳士靴 スコッチグレイン ベルオム 756 ブラック 23.5 (靴クリーム付き)**

SCOTCH GRAIN



Made IN JAPAN という品質の紳士靴 スコッチグレイン

【製造】東京都・墨田区 【カラー】ブラック  
【サイズ】23.5cm~27.0cm 【ウイズ】E  
【デザイン】クォーターブローグ  
【製法】グッドイヤーウェルト製法  
【甲革】国産カーフ  
【中底】牛革  
【表底】トップゴムレザースール  
【付属品】シューズキーパー  
【採寸ガイド】 下記を参考にしてお選びください  
<https://scotchgrain.co.jp/measuring/>

**40,000Point**

商品番号 **163**

**紳士靴 スコッチグレイン ベルオム 756 ブラック 24(靴クリーム付き)**

SCOTCH GRAIN



Made IN JAPAN という品質の紳士靴 スコッチグレイン

【製造】東京都・墨田区 【カラー】ブラック  
【サイズ】23.5cm~27.0cm 【ウイズ】E  
【デザイン】クォーターブローグ  
【製法】グッドイヤーウェルト製法  
【甲革】国産カーフ  
【中底】牛革  
【表底】トップゴムレザースール  
【付属品】シューズキーパー  
【採寸ガイド】 下記を参考にしてお選びください  
<https://scotchgrain.co.jp/measuring/>

**40,000Point**

商品番号 **164**

**紳士靴 スコッチグレイン ベルオム 756 ブラック 24.5 (靴クリーム付き)**

SCOTCH GRAIN



Made IN JAPAN という品質の紳士靴 スコッチグレイン

【製造】東京都・墨田区 【カラー】ブラック  
【サイズ】23.5cm~27.0cm 【ウイズ】E  
【デザイン】クォーターブローグ  
【製法】グッドイヤーウェルト製法  
【甲革】国産カーフ  
【中底】牛革  
【表底】トップゴムレザースール  
【付属品】シューズキーパー  
【採寸ガイド】 下記を参考にしてお選びください  
<https://scotchgrain.co.jp/measuring/>

**40,000Point**

商品番号 **165**

**紳士靴 スコッチグレイン ベルオム 756 ブラック 25(靴クリーム付き)**

SCOTCH GRAIN



Made IN JAPAN という品質の紳士靴 スコッチグレイン

【製造】東京都・墨田区 【カラー】ブラック  
【サイズ】23.5cm~27.0cm 【ウイズ】E  
【デザイン】クォーターブローグ  
【製法】グッドイヤーウェルト製法  
【甲革】国産カーフ  
【中底】牛革  
【表底】トップゴムレザースール  
【付属品】シューズキーパー  
【採寸ガイド】 下記を参考にしてお選びください  
<https://scotchgrain.co.jp/measuring/>

**40,000Point**

商品番号 **166**

**紳士靴 スコッチグレイン ベルオム 756 ブラック 25.5 (靴クリーム付き)**

SCOTCH GRAIN



Made IN JAPAN という品質の紳士靴 スコッチグレイン

【製造】東京都・墨田区 【カラー】ブラック  
【サイズ】23.5cm~27.0cm 【ウイズ】E  
【デザイン】クォーターブローグ  
【製法】グッドイヤーウェルト製法  
【甲革】国産カーフ  
【中底】牛革  
【表底】トップゴムレザースール  
【付属品】シューズキーパー  
【採寸ガイド】 下記を参考にしてお選びください  
<https://scotchgrain.co.jp/measuring/>

**40,000Point**

商品番号 **167**

**紳士靴 スコッチグレイン ベルオム 756 ブラック 26(靴クリーム付き)**

SCOTCH GRAIN



Made IN JAPAN という品質の紳士靴 スコッチグレイン

【製造】東京都・墨田区 【カラー】ブラック  
【サイズ】23.5cm~27.0cm 【ウイズ】E  
【デザイン】クォーターブローグ  
【製法】グッドイヤーウェルト製法  
【甲革】国産カーフ  
【中底】牛革  
【表底】トップゴムレザースール  
【付属品】シューズキーパー  
【採寸ガイド】 下記を参考にしてお選びください  
<https://scotchgrain.co.jp/measuring/>

**40,000Point**

商品番号 **168**

**紳士靴 スコッチグレイン ベルオム 756 ブラック 26.5 (靴クリーム付き)**

SCOTCH GRAIN



Made IN JAPAN という品質の紳士靴 スコッチグレイン

【製造】東京都・墨田区 【カラー】ブラック  
【サイズ】23.5cm~27.0cm 【ウイズ】E  
【デザイン】クォーターブローグ  
【製法】グッドイヤーウェルト製法  
【甲革】国産カーフ  
【中底】牛革  
【表底】トップゴムレザースール  
【付属品】シューズキーパー  
【採寸ガイド】 下記を参考にしてお選びください  
<https://scotchgrain.co.jp/measuring/>

**40,000Point**

商品番号 **169**

**紳士靴 スコッチグレイン ベルオム 756 ブラック 27(靴クリーム付き)**

SCOTCH GRAIN



Made IN JAPAN という品質の紳士靴 スコッチグレイン

【製造】東京都・墨田区 【カラー】ブラック  
【サイズ】23.5cm~27.0cm 【ウイズ】E  
【デザイン】クォーターブローグ  
【製法】グッドイヤーウェルト製法  
【甲革】国産カーフ  
【中底】牛革  
【表底】トップゴムレザースール  
【付属品】シューズキーパー  
【採寸ガイド】 下記を参考にしてお選びください  
<https://scotchgrain.co.jp/measuring/>

**40,000Point**

### ファッション

商品番号 **170**

**紳士靴 スコッチグレイン ベルオム・マーブル 756 ダークブラウン 23.5(靴クリーム付き)**

SCOTCH GRAIN



**Made IN JAPAN** という品質の紳士靴 スコッチグレイン

【製造】東京都・墨田区 【カラー】ダークブラウン  
【サイズ】23.5cm~27.0cm 【ウイズ】E  
【デザイン】クォーターブローグ  
【製法】グッドイヤーウェルト製法  
【甲革】国産カーフ  
【中底】牛革  
【表底】トップゴムレザースール  
【付属品】シューズキーパー  
【採寸ガイド】 下記を参考にしてお選びください  
<https://scotchgrain.co.jp/measuring/>

**40,000Point**

商品番号 **171**

**紳士靴 スコッチグレイン ベルオム・マーブル 756 ダークブラウン 24(靴クリーム付き)**

SCOTCH GRAIN



**Made IN JAPAN** という品質の紳士靴 スコッチグレイン

【製造】東京都・墨田区 【カラー】ダークブラウン  
【サイズ】23.5cm~27.0cm 【ウイズ】E  
【デザイン】クォーターブローグ  
【製法】グッドイヤーウェルト製法  
【甲革】国産カーフ  
【中底】牛革  
【表底】トップゴムレザースール  
【付属品】シューズキーパー  
【採寸ガイド】 下記を参考にしてお選びください  
<https://scotchgrain.co.jp/measuring/>

**40,000Point**

商品番号 **172**

**紳士靴 スコッチグレイン ベルオム・マーブル 756 ダークブラウン 24.5(靴クリーム付き)**

SCOTCH GRAIN



**Made IN JAPAN** という品質の紳士靴 スコッチグレイン

【製造】東京都・墨田区 【カラー】ダークブラウン  
【サイズ】23.5cm~27.0cm 【ウイズ】E  
【デザイン】クォーターブローグ  
【製法】グッドイヤーウェルト製法  
【甲革】国産カーフ  
【中底】牛革  
【表底】トップゴムレザースール  
【付属品】シューズキーパー  
【採寸ガイド】 下記を参考にしてお選びください  
<https://scotchgrain.co.jp/measuring/>

**40,000Point**

商品番号 **173**

**紳士靴 スコッチグレイン ベルオム・マーブル 756 ダークブラウン 25(靴クリーム付き)**

SCOTCH GRAIN



**Made IN JAPAN** という品質の紳士靴 スコッチグレイン

【製造】東京都・墨田区 【カラー】ダークブラウン  
【サイズ】23.5cm~27.0cm 【ウイズ】E  
【デザイン】クォーターブローグ  
【製法】グッドイヤーウェルト製法  
【甲革】国産カーフ  
【中底】牛革  
【表底】トップゴムレザースール  
【付属品】シューズキーパー  
【採寸ガイド】 下記を参考にしてお選びください  
<https://scotchgrain.co.jp/measuring/>

**40,000Point**

商品番号 **174**

**紳士靴 スコッチグレイン ベルオム・マーブル 756 ダークブラウン 25.5(靴クリーム付き)**

SCOTCH GRAIN



**Made IN JAPAN** という品質の紳士靴 スコッチグレイン

【製造】東京都・墨田区 【カラー】ダークブラウン  
【サイズ】23.5cm~27.0cm 【ウイズ】E  
【デザイン】クォーターブローグ  
【製法】グッドイヤーウェルト製法  
【甲革】国産カーフ  
【中底】牛革  
【表底】トップゴムレザースール  
【付属品】シューズキーパー  
【採寸ガイド】 下記を参考にしてお選びください  
<https://scotchgrain.co.jp/measuring/>

**40,000Point**

商品番号 **175**

**紳士靴 スコッチグレイン ベルオム・マーブル 756 ダークブラウン 26(靴クリーム付き)**

SCOTCH GRAIN



**Made IN JAPAN** という品質の紳士靴 スコッチグレイン

【製造】東京都・墨田区 【カラー】ダークブラウン  
【サイズ】23.5cm~27.0cm 【ウイズ】E  
【デザイン】クォーターブローグ  
【製法】グッドイヤーウェルト製法  
【甲革】国産カーフ  
【中底】牛革  
【表底】トップゴムレザースール  
【付属品】シューズキーパー  
【採寸ガイド】 下記を参考にしてお選びください  
<https://scotchgrain.co.jp/measuring/>

**40,000Point**

商品番号 **176**

**紳士靴 スコッチグレイン ベルオム・マーブル 756 ダークブラウン 26.5(靴クリーム付き)**

SCOTCH GRAIN



**Made IN JAPAN** という品質の紳士靴 スコッチグレイン

【製造】東京都・墨田区 【カラー】ダークブラウン  
【サイズ】23.5cm~27.0cm 【ウイズ】E  
【デザイン】クォーターブローグ  
【製法】グッドイヤーウェルト製法  
【甲革】国産カーフ  
【中底】牛革  
【表底】トップゴムレザースール  
【付属品】シューズキーパー  
【採寸ガイド】 下記を参考にしてお選びください  
<https://scotchgrain.co.jp/measuring/>

**40,000Point**

商品番号 **177**

**紳士靴 スコッチグレイン ベルオム・マーブル 756 ダークブラウン 27(靴クリーム付き)**

SCOTCH GRAIN



**Made IN JAPAN** という品質の紳士靴 スコッチグレイン

【製造】東京都・墨田区 【カラー】ダークブラウン  
【サイズ】23.5cm~27.0cm 【ウイズ】E  
【デザイン】クォーターブローグ  
【製法】グッドイヤーウェルト製法  
【甲革】国産カーフ  
【中底】牛革  
【表底】トップゴムレザースール  
【付属品】シューズキーパー  
【採寸ガイド】 下記を参考にしてお選びください  
<https://scotchgrain.co.jp/measuring/>

**40,000Point**

商品番号 **178**

**紳士靴 スコッチグレイン アシュランス 3526 ブラック 23.5 (靴クリーム付き)**

SCOTCH GRAIN



**Made IN JAPAN** という品質の紳士靴 スコッチグレイン

【製造】東京都・墨田区 【カラー】ブラック  
【サイズ】23.5cm~27.0cm 【ウイズ】EEE  
【デザイン】ストレートチップ  
【製法】グッドイヤーウェルト製法  
【甲革】国産カーフ  
【中底】牛革  
【表底】ノンスリップレザースール  
【付属品】シューズキーパー  
【採寸ガイド】 下記を参考にしてお選びください  
<https://scotchgrain.co.jp/measuring/>

**40,000Point**

商品番号 **179**

**紳士靴 スコッチグレイン アシュランス 3526 ブラック 24 (靴クリーム付き)**

SCOTCH GRAIN



**Made IN JAPAN** という品質の紳士靴 スコッチグレイン

【製造】東京都・墨田区 【カラー】ブラック  
【サイズ】23.5cm~27.0cm 【ウイズ】EEE  
【デザイン】ストレートチップ  
【製法】グッドイヤーウェルト製法  
【甲革】国産カーフ  
【中底】牛革  
【表底】ノンスリップレザースール  
【付属品】シューズキーパー  
【採寸ガイド】 下記を参考にしてお選びください  
<https://scotchgrain.co.jp/measuring/>

**40,000Point**



### ファッション

商品番号 **180**

**紳士靴 スコッチグレイン アシュラ  
ンス 3526 ブラック 24.5  
(靴クリーム付き)**

SCOTCH GRAIN



**Made IN JAPAN** という品質の紳士靴 ス  
コッチグレイン

【製造】 東京都・墨田区 【カラー】 ブラック  
【サイズ】 23.5cm~27.0cm 【ウイズ】 EEE  
【デザイン】 ストレートチップ  
【製法】 グッドイヤーウェルト製法  
【甲革】 国産カーフ  
【中底】 牛革  
【表底】 ノンスリップレザーソール  
【付属品】 シューズキーパー  
【採寸ガイド】 下記を参考にしてお選びください  
<https://scotchgrain.co.jp/measuring/>

**40,000Point**

商品番号 **181**

**紳士靴 スコッチグレイン アシュラ  
ンス 3526 ブラック 25  
(靴クリーム付き)**

SCOTCH GRAIN



**Made IN JAPAN** という品質の紳士靴 ス  
コッチグレイン

【製造】 東京都・墨田区 【カラー】 ブラック  
【サイズ】 23.5cm~27.0cm 【ウイズ】 EEE  
【デザイン】 ストレートチップ  
【製法】 グッドイヤーウェルト製法  
【甲革】 国産カーフ  
【中底】 牛革  
【表底】 ノンスリップレザーソール  
【付属品】 シューズキーパー  
【採寸ガイド】 下記を参考にしてお選びください  
<https://scotchgrain.co.jp/measuring/>

**40,000Point**

商品番号 **182**

**紳士靴 スコッチグレイン アシュラ  
ンス 3526 ブラック 25.5  
(靴クリーム付き)**

SCOTCH GRAIN



**Made IN JAPAN** という品質の紳士靴 ス  
コッチグレイン

【製造】 東京都・墨田区 【カラー】 ブラック  
【サイズ】 23.5cm~27.0cm 【ウイズ】 EEE  
【デザイン】 ストレートチップ  
【製法】 グッドイヤーウェルト製法  
【甲革】 国産カーフ  
【中底】 牛革  
【表底】 ノンスリップレザーソール  
【付属品】 シューズキーパー  
【採寸ガイド】 下記を参考にしてお選びください  
<https://scotchgrain.co.jp/measuring/>

**40,000Point**

商品番号 **183**

**紳士靴 スコッチグレイン アシュラ  
ンス 3526 ブラック 26  
(靴クリーム付き)**

SCOTCH GRAIN



**Made IN JAPAN** という品質の紳士靴 ス  
コッチグレイン

【製造】 東京都・墨田区 【カラー】 ブラック  
【サイズ】 23.5cm~27.0cm 【ウイズ】 EEE  
【デザイン】 ストレートチップ  
【製法】 グッドイヤーウェルト製法  
【甲革】 国産カーフ  
【中底】 牛革  
【表底】 ノンスリップレザーソール  
【付属品】 シューズキーパー  
【採寸ガイド】 下記を参考にしてお選びください  
<https://scotchgrain.co.jp/measuring/>

**40,000Point**

商品番号 **184**

**紳士靴 スコッチグレイン アシュラ  
ンス 3526 ブラック 26.5  
(靴クリーム付き)**

SCOTCH GRAIN



**Made IN JAPAN** という品質の紳士靴 ス  
コッチグレイン

【製造】 東京都・墨田区 【カラー】 ブラック  
【サイズ】 23.5cm~27.0cm 【ウイズ】 EEE  
【デザイン】 ストレートチップ  
【製法】 グッドイヤーウェルト製法  
【甲革】 国産カーフ  
【中底】 牛革  
【表底】 ノンスリップレザーソール  
【付属品】 シューズキーパー  
【採寸ガイド】 下記を参考にしてお選びください  
<https://scotchgrain.co.jp/measuring/>

**40,000Point**

商品番号 **185**

**紳士靴 スコッチグレイン アシュラ  
ンス 3526 ブラック 27  
(靴クリーム付き)**

SCOTCH GRAIN



**Made IN JAPAN** という品質の紳士靴 ス  
コッチグレイン

【製造】 東京都・墨田区 【カラー】 ブラック  
【サイズ】 23.5cm~27.0cm 【ウイズ】 EEE  
【デザイン】 ストレートチップ  
【製法】 グッドイヤーウェルト製法  
【甲革】 国産カーフ  
【中底】 牛革  
【表底】 ノンスリップレザーソール  
【付属品】 シューズキーパー  
【採寸ガイド】 下記を参考にしてお選びください  
<https://scotchgrain.co.jp/measuring/>

**40,000Point**

商品番号 **186**

**紳士靴 スコッチグレイン シャイン  
オアラインIII 2726 ブラック  
23.5(靴クリーム付き)**

SCOTCH GRAIN



**撥水レザーによる全天候型モデル**

【製造】 東京都・墨田区 【カラー】 ブラック  
【サイズ】 23.5cm~27.0cm 【ウイズ】 EEE  
【デザイン】 ストレートチップ  
【製法】 グッドイヤーウェルト製法  
【甲革】 国産撥水カーフ  
【中底】 牛革  
【表底】 SGソール  
【付属品】 シューズキーパー  
【採寸ガイド】 下記を参考にしてお選びください  
<https://scotchgrain.co.jp/measuring/>

**40,000Point**

商品番号 **187**

**紳士靴 スコッチグレイン シャイン  
オアラインIII 2726 ブラック 24  
(靴クリーム付き)**

SCOTCH GRAIN



**撥水レザーによる全天候型モデル**

【製造】 東京都・墨田区 【カラー】 ブラック  
【サイズ】 23.5cm~27.0cm 【ウイズ】 EEE  
【デザイン】 ストレートチップ  
【製法】 グッドイヤーウェルト製法  
【甲革】 国産撥水カーフ  
【中底】 牛革  
【表底】 SGソール  
【付属品】 シューズキーパー  
【採寸ガイド】 下記を参考にしてお選びください  
<https://scotchgrain.co.jp/measuring/>

**40,000Point**

商品番号 **188**

**紳士靴 スコッチグレイン シャイン  
オアラインIII 2726 ブラック  
24.5(靴クリーム付き)**

SCOTCH GRAIN



**撥水レザーによる全天候型モデル**

【製造】 東京都・墨田区 【カラー】 ブラック  
【サイズ】 23.5cm~27.0cm 【ウイズ】 EEE  
【デザイン】 ストレートチップ  
【製法】 グッドイヤーウェルト製法  
【甲革】 国産撥水カーフ  
【中底】 牛革  
【表底】 SGソール  
【付属品】 シューズキーパー  
【採寸ガイド】 下記を参考にしてお選びください  
<https://scotchgrain.co.jp/measuring/>

**40,000Point**

商品番号 **189**

**紳士靴 スコッチグレイン シャイン  
オアラインIII 2726 ブラック 25  
(靴クリーム付き)**

SCOTCH GRAIN



**撥水レザーによる全天候型モデル**

【製造】 東京都・墨田区 【カラー】 ブラック  
【サイズ】 23.5cm~27.0cm 【ウイズ】 EEE  
【デザイン】 ストレートチップ  
【製法】 グッドイヤーウェルト製法  
【甲革】 国産撥水カーフ  
【中底】 牛革  
【表底】 SGソール  
【付属品】 シューズキーパー  
【採寸ガイド】 下記を参考にしてお選びください  
<https://scotchgrain.co.jp/measuring/>

**40,000Point**

## ファッション

商品番号 **190**

**紳士靴 スコッチグレイン シャイン  
オアラインIII 2726 ブラック  
25.5(靴クリーム付き)**

SCOTCH GRAIN



撥水レザーによる全天候型モデル

【製造】東京都・墨田区 【カラー】ブラック  
【サイズ】23.5cm~27.0cm 【ウイズ】EEE  
【デザイン】ストレートチップ  
【製法】グッドイヤーウェルト製法  
【甲革】国産撥水カーフ  
【中底】牛革  
【表底】SGソール  
【付属品】シューズキーパー  
【採寸ガイド】 下記を参考にしてお選びください  
<https://scotchgrain.co.jp/measuring/>

40,000Point

商品番号 **191**

**紳士靴 スコッチグレイン シャイン  
オアラインIII 2726 ブラック 26  
(靴クリーム付き)**

SCOTCH GRAIN



撥水レザーによる全天候型モデル

【製造】東京都・墨田区 【カラー】ブラック  
【サイズ】23.5cm~27.0cm 【ウイズ】EEE  
【デザイン】ストレートチップ  
【製法】グッドイヤーウェルト製法  
【甲革】国産撥水カーフ  
【中底】牛革  
【表底】SGソール  
【付属品】シューズキーパー  
【採寸ガイド】 下記を参考にしてお選びください  
<https://scotchgrain.co.jp/measuring/>

40,000Point

商品番号 **192**

**紳士靴 スコッチグレイン シャイン  
オアラインIII 2726 ブラック  
26.5(靴クリーム付き)**

SCOTCH GRAIN



撥水レザーによる全天候型モデル

【製造】東京都・墨田区 【カラー】ブラック  
【サイズ】23.5cm~27.0cm 【ウイズ】EEE  
【デザイン】ストレートチップ  
【製法】グッドイヤーウェルト製法  
【甲革】国産撥水カーフ  
【中底】牛革  
【表底】SGソール  
【付属品】シューズキーパー  
【採寸ガイド】 下記を参考にしてお選びください  
<https://scotchgrain.co.jp/measuring/>

40,000Point

商品番号 **193**

**紳士靴 スコッチグレイン シャイン  
オアラインIII 2726 ブラック 27  
(靴クリーム付き)**

SCOTCH GRAIN



撥水レザーによる全天候型モデル

【製造】東京都・墨田区 【カラー】ブラック  
【サイズ】23.5cm~27.0cm 【ウイズ】EEE  
【デザイン】ストレートチップ  
【製法】グッドイヤーウェルト製法  
【甲革】国産撥水カーフ  
【中底】牛革  
【表底】SGソール  
【付属品】シューズキーパー  
【採寸ガイド】 下記を参考にしてお選びください  
<https://scotchgrain.co.jp/measuring/>

40,000Point

商品番号 **194**

**紳士靴 スコッチグレイン シャイン  
オアラインIII 2726 ダークブラウ  
ン 23.5(靴クリーム付き)**

SCOTCH GRAIN



撥水レザーによる全天候型モデル

【製造】東京都・墨田区 【カラー】ダークブラウン  
【サイズ】23.5cm~27.0cm 【ウイズ】EEE  
【デザイン】ストレートチップ  
【製法】グッドイヤーウェルト製法  
【甲革】国産撥水カーフ  
【中底】牛革  
【表底】SGソール  
【付属品】シューズキーパー  
【採寸ガイド】 下記を参考にしてお選びください  
<https://scotchgrain.co.jp/measuring/>

40,000Point

商品番号 **195**

**紳士靴 スコッチグレイン シャイン  
オアラインIII 2726 ダークブラウ  
ン 24(靴クリーム付き)**

SCOTCH GRAIN



撥水レザーによる全天候型モデル

【製造】東京都・墨田区 【カラー】ダークブラウン  
【サイズ】23.5cm~27.0cm 【ウイズ】EEE  
【デザイン】ストレートチップ  
【製法】グッドイヤーウェルト製法  
【甲革】国産撥水カーフ  
【中底】牛革  
【表底】SGソール  
【付属品】シューズキーパー  
【採寸ガイド】 下記を参考にしてお選びください  
<https://scotchgrain.co.jp/measuring/>

40,000Point

商品番号 **196**

**紳士靴 スコッチグレイン シャイン  
オアラインIII 2726 ダークブラウ  
ン 24.5(靴クリーム付き)**

SCOTCH GRAIN



撥水レザーによる全天候型モデル

【製造】東京都・墨田区 【カラー】ダークブラウン  
【サイズ】23.5cm~27.0cm 【ウイズ】EEE  
【デザイン】ストレートチップ  
【製法】グッドイヤーウェルト製法  
【甲革】国産撥水カーフ  
【中底】牛革  
【表底】SGソール  
【付属品】シューズキーパー  
【採寸ガイド】 下記を参考にしてお選びください  
<https://scotchgrain.co.jp/measuring/>

40,000Point

商品番号 **197**

**紳士靴 スコッチグレイン シャイン  
オアラインIII 2726 ダークブラウ  
ン 25(靴クリーム付き)**

SCOTCH GRAIN



撥水レザーによる全天候型モデル

【製造】東京都・墨田区 【カラー】ダークブラウン  
【サイズ】23.5cm~27.0cm 【ウイズ】EEE  
【デザイン】ストレートチップ  
【製法】グッドイヤーウェルト製法  
【甲革】国産撥水カーフ  
【中底】牛革  
【表底】SGソール  
【付属品】シューズキーパー  
【採寸ガイド】 下記を参考にしてお選びください  
<https://scotchgrain.co.jp/measuring/>

40,000Point

商品番号 **198**

**紳士靴 スコッチグレイン シャイン  
オアラインIII 2726 ダークブラウ  
ン 25.5(靴クリーム付き)**

SCOTCH GRAIN



撥水レザーによる全天候型モデル

【製造】東京都・墨田区 【カラー】ダークブラウン  
【サイズ】23.5cm~27.0cm 【ウイズ】EEE  
【デザイン】ストレートチップ  
【製法】グッドイヤーウェルト製法  
【甲革】国産撥水カーフ  
【中底】牛革  
【表底】SGソール  
【付属品】シューズキーパー  
【採寸ガイド】 下記を参考にしてお選びください  
<https://scotchgrain.co.jp/measuring/>

40,000Point

商品番号 **199**

**紳士靴 スコッチグレイン シャイン  
オアラインIII 2726 ダークブラウ  
ン 26(靴クリーム付き)**

SCOTCH GRAIN



撥水レザーによる全天候型モデル

【製造】東京都・墨田区 【カラー】ダークブラウン  
【サイズ】23.5cm~27.0cm 【ウイズ】EEE  
【デザイン】ストレートチップ  
【製法】グッドイヤーウェルト製法  
【甲革】国産撥水カーフ  
【中底】牛革  
【表底】SGソール  
【付属品】シューズキーパー  
【採寸ガイド】 下記を参考にしてお選びください  
<https://scotchgrain.co.jp/measuring/>

40,000Point

### ファッション

商品番号 **200**

**紳士靴 スコッチグレイン シャイン  
オアラインIII 2726 ダークブラウン  
26.5(靴クリーム付き)**

SCOTCH GRAIN



撥水レザーによる全天候型モデル

【製造】東京都・墨田区 【カラー】ダークブラウン  
【サイズ】23.5cm~27.0cm 【ウイズ】EEE  
【デザイン】ストレートチップ  
【製法】グッドイヤーウエルト製法  
【甲革】国産撥水カーフ  
【中底】牛革  
【表底】SGソール  
【付属品】シューズキーパー  
【採寸ガイド】下記を参考にしてお選びください  
<https://scotchgrain.co.jp/measuring/>

40,000Point

商品番号 **201**

**紳士靴 スコッチグレイン シャイン  
オアラインIII 2726 ダークブラウン  
27(靴クリーム付き)**

SCOTCH GRAIN



撥水レザーによる全天候型モデル

【製造】東京都・墨田区 【カラー】ダークブラウン  
【サイズ】23.5cm~27.0cm 【ウイズ】EEE  
【デザイン】ストレートチップ  
【製法】グッドイヤーウエルト製法  
【甲革】国産撥水カーフ  
【中底】牛革  
【表底】SGソール  
【付属品】シューズキーパー  
【採寸ガイド】下記を参考にしてお選びください  
<https://scotchgrain.co.jp/measuring/>

40,000Point

商品番号 **202**

**紳士靴 スコッチグレイン シャイン  
オアラインIV 2773 ブラック  
23.5(靴クリーム付き)**

SCOTCH GRAIN



撥水レザーによる全天候型モデル

【製造】東京都・墨田区 【カラー】ブラック  
【サイズ】23.5cm~27.0cm 【ウイズ】E  
【デザイン】外羽根クォーターブローグ  
【製法】グッドイヤーウエルト製法  
【甲革】国産撥水カーフ  
【中底】牛革  
【表底】SGソール  
【付属品】シューズキーパー  
【採寸ガイド】下記を参考にしてお選びください  
<https://scotchgrain.co.jp/measuring/>

40,000Point

商品番号 **203**

**紳士靴 スコッチグレイン シャイン  
オアラインIV 2773 ブラック 24  
(靴クリーム付き)**

SCOTCH GRAIN



撥水レザーによる全天候型モデル

【製造】東京都・墨田区 【カラー】ブラック  
【サイズ】23.5cm~27.0cm 【ウイズ】E  
【デザイン】外羽根クォーターブローグ  
【製法】グッドイヤーウエルト製法  
【甲革】国産撥水カーフ  
【中底】牛革  
【表底】SGソール  
【付属品】シューズキーパー  
【採寸ガイド】下記を参考にしてお選びください  
<https://scotchgrain.co.jp/measuring/>

40,000Point

商品番号 **204**

**紳士靴 スコッチグレイン シャイン  
オアラインIV 2773 ブラック  
24.5(靴クリーム付き)**

SCOTCH GRAIN



撥水レザーによる全天候型モデル

【製造】東京都・墨田区 【カラー】ブラック  
【サイズ】23.5cm~27.0cm 【ウイズ】E  
【デザイン】外羽根クォーターブローグ  
【製法】グッドイヤーウエルト製法  
【甲革】国産撥水カーフ  
【中底】牛革  
【表底】SGソール  
【付属品】シューズキーパー  
【採寸ガイド】下記を参考にしてお選びください  
<https://scotchgrain.co.jp/measuring/>

40,000Point

商品番号 **205**

**紳士靴 スコッチグレイン シャイン  
オアラインIV 2773 ブラック 25  
(靴クリーム付き)**

SCOTCH GRAIN



撥水レザーによる全天候型モデル

【製造】東京都・墨田区 【カラー】ブラック  
【サイズ】23.5cm~27.0cm 【ウイズ】E  
【デザイン】外羽根クォーターブローグ  
【製法】グッドイヤーウエルト製法  
【甲革】国産撥水カーフ  
【中底】牛革  
【表底】SGソール  
【付属品】シューズキーパー  
【採寸ガイド】下記を参考にしてお選びください  
<https://scotchgrain.co.jp/measuring/>

40,000Point

商品番号 **206**

**紳士靴 スコッチグレイン シャイン  
オアラインIV 2773 ブラック  
25.5(靴クリーム付き)**

SCOTCH GRAIN



撥水レザーによる全天候型モデル

【製造】東京都・墨田区 【カラー】ブラック  
【サイズ】23.5cm~27.0cm 【ウイズ】E  
【デザイン】外羽根クォーターブローグ  
【製法】グッドイヤーウエルト製法  
【甲革】国産撥水カーフ  
【中底】牛革  
【表底】SGソール  
【付属品】シューズキーパー  
【採寸ガイド】下記を参考にしてお選びください  
<https://scotchgrain.co.jp/measuring/>

40,000Point

商品番号 **207**

**紳士靴 スコッチグレイン シャイン  
オアラインIV 2773 ブラック 26  
(靴クリーム付き)**

SCOTCH GRAIN



撥水レザーによる全天候型モデル

【製造】東京都・墨田区 【カラー】ブラック  
【サイズ】23.5cm~27.0cm 【ウイズ】E  
【デザイン】外羽根クォーターブローグ  
【製法】グッドイヤーウエルト製法  
【甲革】国産撥水カーフ  
【中底】牛革  
【表底】SGソール  
【付属品】シューズキーパー  
【採寸ガイド】下記を参考にしてお選びください  
<https://scotchgrain.co.jp/measuring/>

40,000Point

商品番号 **208**

**紳士靴 スコッチグレイン シャイン  
オアラインIV 2773 ブラック  
26.5(靴クリーム付き)**

SCOTCH GRAIN



撥水レザーによる全天候型モデル

【製造】東京都・墨田区 【カラー】ブラック  
【サイズ】23.5cm~27.0cm 【ウイズ】E  
【デザイン】外羽根クォーターブローグ  
【製法】グッドイヤーウエルト製法  
【甲革】国産撥水カーフ  
【中底】牛革  
【表底】SGソール  
【付属品】シューズキーパー  
【採寸ガイド】下記を参考にしてお選びください  
<https://scotchgrain.co.jp/measuring/>

40,000Point

商品番号 **209**

**紳士靴 スコッチグレイン シャイン  
オアラインIV 2773 ブラック 27  
(靴クリーム付き)**

SCOTCH GRAIN



撥水レザーによる全天候型モデル

【製造】東京都・墨田区 【カラー】ブラック  
【サイズ】23.5cm~27.0cm 【ウイズ】E  
【デザイン】外羽根クォーターブローグ  
【製法】グッドイヤーウエルト製法  
【甲革】国産撥水カーフ  
【中底】牛革  
【表底】SGソール  
【付属品】シューズキーパー  
【採寸ガイド】下記を参考にしてお選びください  
<https://scotchgrain.co.jp/measuring/>

40,000Point

## ファッション

商品番号 **210**

**紳士靴 スコッチグレイン シャイン  
オアラインIV 2776 ブラック  
23.5(靴クリーム付き)**

SCOTCH GRAIN



撥水レザーによる全天候型モデル

【製造】東京都・墨田区 【カラー】ブラック  
【サイズ】23.5cm~27.0cm 【ウイズ】E  
【デザイン】ストレートチップ  
【製法】グッドイヤーウエルト製法  
【甲革】国産撥水カーフ  
【中底】牛革  
【表底】SGソール  
【付属品】シューズキーパー  
【採寸ガイド】下記を参考にしてお選びください  
<https://scotchgrain.co.jp/measuring/>

40,000Point

商品番号 **211**

**紳士靴 スコッチグレイン シャイン  
オアラインIV 2776 ブラック 24  
(靴クリーム付き)**

SCOTCH GRAIN



撥水レザーによる全天候型モデル

【製造】東京都・墨田区 【カラー】ブラック  
【サイズ】23.5cm~27.0cm 【ウイズ】E  
【デザイン】ストレートチップ  
【製法】グッドイヤーウエルト製法  
【甲革】国産撥水カーフ  
【中底】牛革  
【表底】SGソール  
【付属品】シューズキーパー  
【採寸ガイド】下記を参考にしてお選びください  
<https://scotchgrain.co.jp/measuring/>

40,000Point

商品番号 **212**

**紳士靴 スコッチグレイン シャイン  
オアラインIV 2776 ブラック  
24.5(靴クリーム付き)**

SCOTCH GRAIN



撥水レザーによる全天候型モデル

【製造】東京都・墨田区 【カラー】ブラック  
【サイズ】23.5cm~27.0cm 【ウイズ】E  
【デザイン】ストレートチップ  
【製法】グッドイヤーウエルト製法  
【甲革】国産撥水カーフ  
【中底】牛革  
【表底】SGソール  
【付属品】シューズキーパー  
【採寸ガイド】下記を参考にしてお選びください  
<https://scotchgrain.co.jp/measuring/>

40,000Point

商品番号 **213**

**紳士靴 スコッチグレイン シャイン  
オアラインIV 2776 ブラック 25  
(靴クリーム付き)**

SCOTCH GRAIN



撥水レザーによる全天候型モデル

【製造】東京都・墨田区 【カラー】ブラック  
【サイズ】23.5cm~27.0cm 【ウイズ】E  
【デザイン】ストレートチップ  
【製法】グッドイヤーウエルト製法  
【甲革】国産撥水カーフ  
【中底】牛革  
【表底】SGソール  
【付属品】シューズキーパー  
【採寸ガイド】下記を参考にしてお選びください  
<https://scotchgrain.co.jp/measuring/>

40,000Point

商品番号 **214**

**紳士靴 スコッチグレイン シャイン  
オアラインIV 2776 ブラック  
25.5(靴クリーム付き)**

SCOTCH GRAIN



撥水レザーによる全天候型モデル

【製造】東京都・墨田区 【カラー】ブラック  
【サイズ】23.5cm~27.0cm 【ウイズ】E  
【デザイン】ストレートチップ  
【製法】グッドイヤーウエルト製法  
【甲革】国産撥水カーフ  
【中底】牛革  
【表底】SGソール  
【付属品】シューズキーパー  
【採寸ガイド】下記を参考にしてお選びください  
<https://scotchgrain.co.jp/measuring/>

40,000Point

商品番号 **215**

**紳士靴 スコッチグレイン シャイン  
オアラインIV 2776 ブラック 26  
(靴クリーム付き)**

SCOTCH GRAIN



撥水レザーによる全天候型モデル

【製造】東京都・墨田区 【カラー】ブラック  
【サイズ】23.5cm~27.0cm 【ウイズ】E  
【デザイン】ストレートチップ  
【製法】グッドイヤーウエルト製法  
【甲革】国産撥水カーフ  
【中底】牛革  
【表底】SGソール  
【付属品】シューズキーパー  
【採寸ガイド】下記を参考にしてお選びください  
<https://scotchgrain.co.jp/measuring/>

40,000Point

商品番号 **216**

**紳士靴 スコッチグレイン シャイン  
オアラインIV 2776 ブラック  
26.5(靴クリーム付き)**

SCOTCH GRAIN



撥水レザーによる全天候型モデル

【製造】東京都・墨田区 【カラー】ブラック  
【サイズ】23.5cm~27.0cm 【ウイズ】E  
【デザイン】ストレートチップ  
【製法】グッドイヤーウエルト製法  
【甲革】国産撥水カーフ  
【中底】牛革  
【表底】SGソール  
【付属品】シューズキーパー  
【採寸ガイド】下記を参考にしてお選びください  
<https://scotchgrain.co.jp/measuring/>

40,000Point

商品番号 **217**

**紳士靴 スコッチグレイン シャイン  
オアラインIV 2776 ブラック 27  
(靴クリーム付き)**

SCOTCH GRAIN



撥水レザーによる全天候型モデル

【製造】東京都・墨田区 【カラー】ブラック  
【サイズ】23.5cm~27.0cm 【ウイズ】E  
【デザイン】ストレートチップ  
【製法】グッドイヤーウエルト製法  
【甲革】国産撥水カーフ  
【中底】牛革  
【表底】SGソール  
【付属品】シューズキーパー  
【採寸ガイド】下記を参考にしてお選びください  
<https://scotchgrain.co.jp/measuring/>

40,000Point

## アウトドア・スポーツ

商品番号 **73**

### 山をサブスク! 会員制アウトドア森林フィールドMOKKI NO MORI年間利用権(サブスク会員)



140,000Point

#### 山をサブスク! 東京の源流地、みどり溢れる檜原村でキャンプ・自然体験

森へ!

東京・檜原村でスタート!山のサブスク「MOKKI NO MORI」

会員は村内各地にある個性豊かな34つのフィールドを、時間や回数の制限なく利用できます。

MOKKI NO MORI は山の環境を守り、利用者の安全を守るために会員制で運営し、1日の利用者数に定員を設定します。

檜原村の森の中でゆったりとキャンプを!

会員向けのアウトドア講習会や森づくりワークショップも定期的に開催中。

自由で豊かなアウトドアライフを楽しみませんか?

まずは、フィールド見学会にお越しください。

-MOKKI NO MORIとは-

山の環境を守り利用者の安全を守るために、MOKKI NO MORI は会員制で運営し、各フィールドで1日当たりの定員を設定しております。

MOKKI会員になることは、フィールドの利用権を得るだけでなく、いつでも好きな時に森に戻れること、日常の延長に山の暮らしを取り入れること、自然に寄り添った新しいライフスタイルにシフトすることを意味します。

人と自然が共存する未来へ、森と木の文明を共につくっていきましょう。

会員権内容

○MOKKI NO MORI 各フィールドの予約と家族での利用

会員向けプログラムへの参加

(別途材料費等必要な場合があります)

会員権内容

○MOKKI NO MORI 各フィールドの予約と利用

会員向けプログラムへの参加

(別途材料費等必要な場合があります)

○会員向けオンラインサロン参加 などMOKKI NO MORIのPOINT

○都心から車で1時間強、アクセス良好な東京都内の自然。

○4箇所合計で約45ha(東京ドーム約10個分)の広大なフィールド。

全てのフィールドを林業家(株式会社東京チェンソーズ)が整備。

○体験プログラムでアウトドアスキルや山仕事も学べます。

○会員限定、入場者数を制限、混雑は無縁。アウトドアをゆったりと。

○チェックイン・チェックアウトなし、時間を気にする必要もなし。

○年会費だけで、利用料無料で何度でもフィールドを利用可能です。

○間伐材で新割り、焚火、ブッシュクラフトも好きなだけ楽しめます。

商品番号 **74**

### 6歳になったら机を作ろう! in 檜原村



120,000Point

「東京に美しい里山を取り戻す森づくり。」

記念樹の里親になることで森と地域を元気にしていきます

#### ■学習機の仕様

素 材：スギ無垢材(東京都檜原村産)

大きさ：幅100cm×奥行60cm×高さ70cm

デザイン監修：オークヴィレッジ株式会社

特徴・こだわり：

・自分で作ることで愛着がわき、長く大切に使いたくなります。

・シンプルなデザインなので、大人になってもずっと使えます。

・あたたかみのある木目の美しいスギ材で、経年変化も楽しめます。

・素材のスギが軽いので、簡単に持ち運びができます。

・無垢材で作るため、カスタマイズやメンテナンスが自分でできます。

※完成した机を宅配で送る場合は別途送料がかかります(自家用車のサイズ次第でお持ち帰り可)

#### ■対象年齢

5歳以上のお子様と同伴者

#### ■定員

各回親子4組(最少催行組数：2組)

#### ■実施日

毎月第3土曜日

※月によって日程が変更になることがあります。お問合せください。

※お申し込み頂いても、定員が2組に達しない場合、翌月以降に振替になる場合があります。その場合個別に連絡させていただきます。

#### ■会場

檜原村おもちゃ工房

住所：東京都西多摩郡檜原村小沢3789-1

アクセス：JR五日市線「武蔵五日市駅」から西東京バスで「藤倉」行きに乗車(約32分)、「小沢」バス停から徒歩3分

※無料駐車場あり

#### ■その他・注意点

・雨天決行ですが、災害等緊急時には中止となる場合があります。

・服装・靴は必ず汚れても良い歩きやすいものでお越しください。

・きこり体験の場所は山の中になります。冬前後は冷え込む可能性もありますので、上着をご用意ください。

## 募金類

商品番号 308

東京緑化推進委員会  
「緑の募金」



緑の募金

「緑の募金」にご協力いたします

皆様から寄せられた「緑の募金」は、東京都内の森林の整備や緑化の推進、ボランティア団体が行う緑化活動の支援、環境緑化に関する普及啓発活動などに役立てられます。

1,000Point~

商品番号 309

花粉の少ない森づくり運動  
「花粉の少ない森づくり募金」



「花粉の少ない森づくり募金」にご協力いたします

皆花粉の少ない森づくりは、健全な森林を次世代に継承し地球温暖化防止にも貢献します。この森づくりには「花粉の少ない森づくり募金」の活動を通じて、誰もが参加することができます。

1,000Point~

## 金券類

商品番号 262

Amazonギフトカード  
10,000円分



Amazon.co.jp (PC・モバイル) でご利用いただけるギフトカード

Amazon.co.jp(PC・モバイル)で取扱う商品の購入にご利用できます。

※対象者のみ購入可能

10,000Point

商品番号 263

JCBギフトカード  
20,000円分(5,000円券×2枚)



日本全国50万店以上のJCBギフトカード取扱店・加盟店でご利用いただけます。

とっても便利なギフトカードです♪

※対象者のみ購入可能

21,000Point

※金券類との交換は「特定工事を実施した場合」または「(令和8年4月1日以降に完成した住宅で)多摩産材使用量のみでポイント交付上限に到達した場合」に限りお申込み可能です。  
対象可否については、審査事務局からの「ポイント交付決定通知」に記載がございます。