

事業課事業説明

事業課長

上原 由史

事業課の事業概要

【水産】

栽培漁業センター（大島町）

奥多摩さかな養殖センター（奥多摩町）



【畜産】

青梅畜産センター（青梅市）

有機農業堆肥センター（青梅市）



栽培漁業センター事業 (都受託事業)

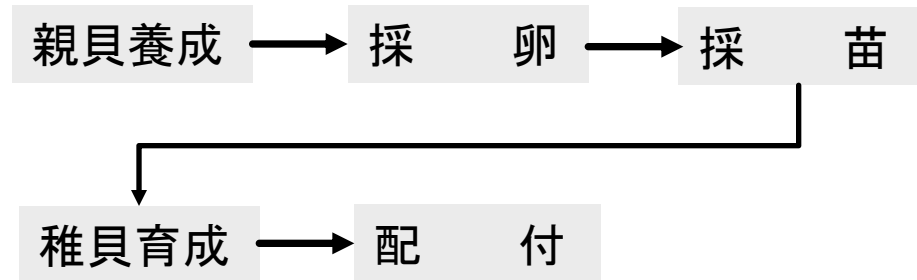


【種苗生産業務】

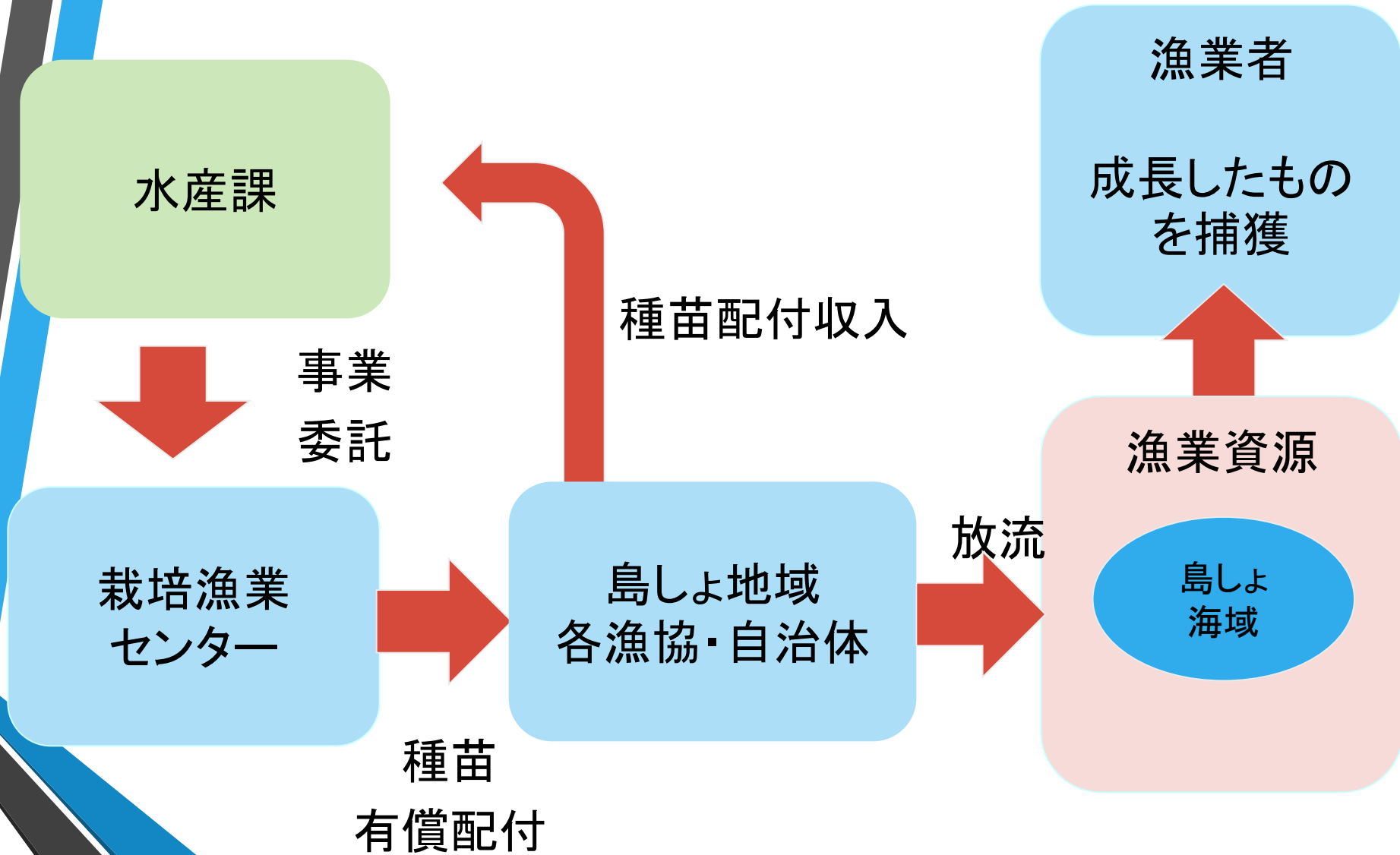
- ・アワビ、サザエ、フクトコブシの種苗生産・配付

【研究業務】

- ・種苗の生産技術開発



事業の仕組み



貝類種苗配付計画（R8年度）

（個）

	アワビ	フクトコブシ	サザエ
大島支庁管内	57,000	86,000	130,000
三宅支庁管内	0	35,000	0
八丈支庁管内	0	0	0
合計	57,000	121,000	130,000

種苗配付種（R8年度）



アワビ

トコブシ放卵



サザエ

トコブシ放精



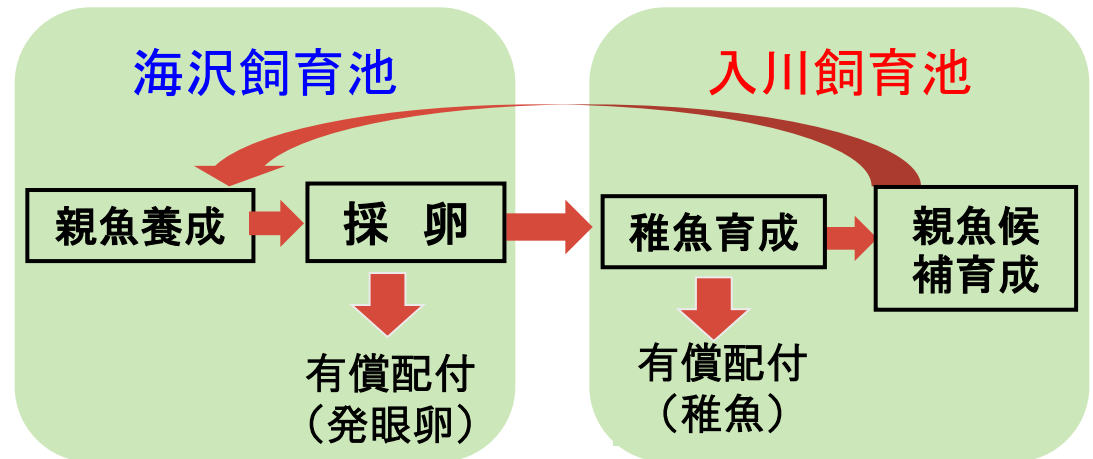
フクトコブシ

フクトコブシ
ベリジャー幼生

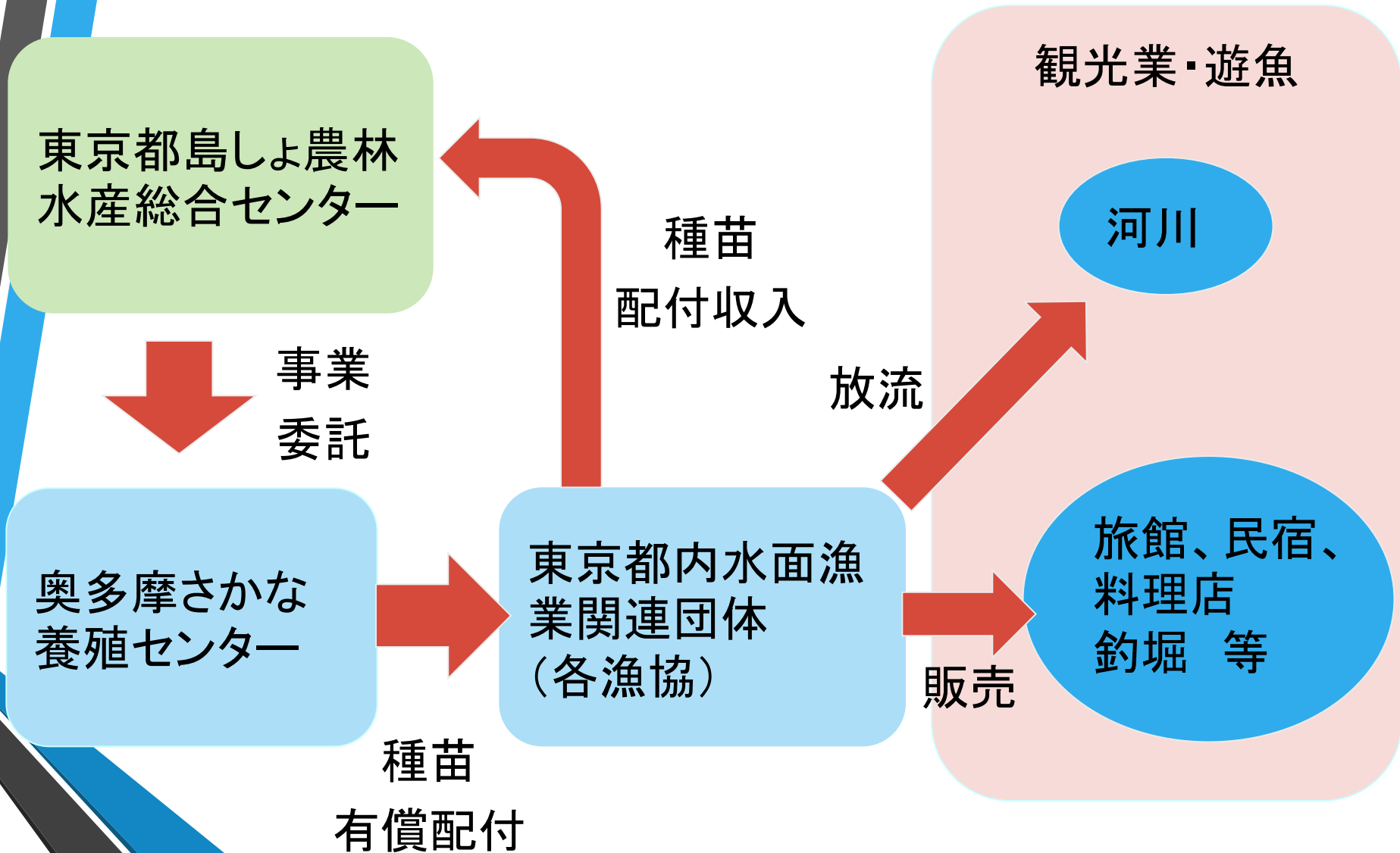


奥多摩さかな養殖センター (都受託事業)

1. マス類の優良種苗（発眼卵・稚魚）の生産・配付
2. 試験研究（魚病診断・優良種苗育成等）
3. 養殖技術指導
4. マス類の販路拡大に係る技術開発と普及指導



事業の仕組み



冷水性魚類種苗配付計画（R8年度）

単位：稚魚=千尾、発眼卵=千粒

種苗の種類		配付数	配付数内訳	
			放流用 (河川漁協)	養殖用 (養殖漁協)
ニジマス	発眼卵	210	140	70
	春稚魚	50	0	50
	秋稚魚	200	200	0
ヤマメ	発眼卵	1,000	240	760
	春稚魚	200	155	45
	秋稚魚	45	45	0
奥多摩ヤマメ	発眼卵	90	0	90
	稚魚	20	0	20
	成魚	0	0	0
イワナ	発眼卵	101	50	51
	稚魚	10	5	5

さかな養殖センターで生産するマス類

ニジマス



ヤマメ



多摩川産

イワナ



日原川産

奥多摩やまめ
(全雌三倍体ヤマメ)



奥多摩やまめ（全雌三倍体ヤマメ）



【特徴】

- ・全て雌
- ・成熟しない
- ・寿命が長い(4年以上)
- ・大型化する(2kg程度)

【食材特性】

- ・用途が広い
- ・身質が安定



青梅畜産センター事業（都補助事業）

【主な業務内容】

種豚、種鶏の生産配付

原種豚、原種鶏の維持改良

畜産農家（養豚、養鶏）への技術指導

畜産への理解を深める活動

（家畜とのふれあいイベント等）



（青梅庁舎）



トウキョウ X

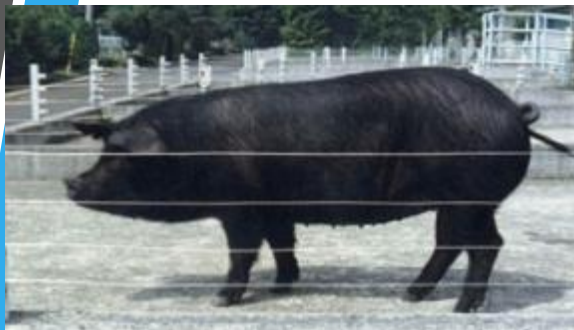


東京しゃも



東京うこっけい

トウキョウ X



北京黒豚
(良質な脂肪)



バークシャー
(筋繊維の細かさ)



デュロック
(脂肪交雑・増体の良さ)

平成2年～9年

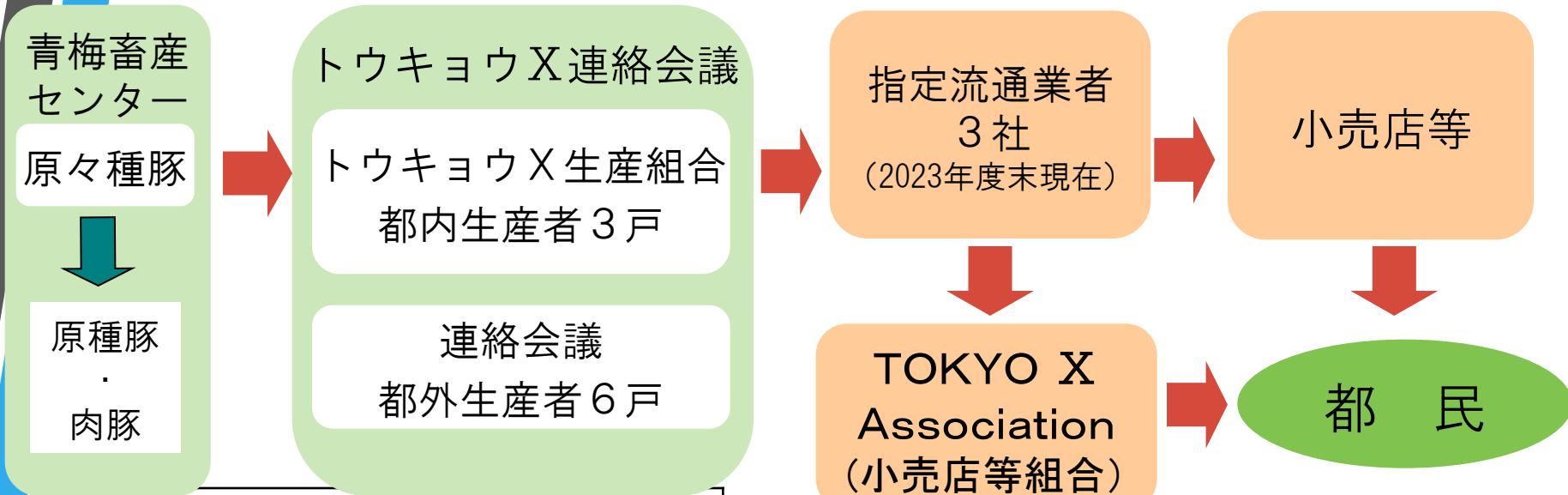
5世代

【系統名】
トウキョウ X



風味・味わい
脂肪の質の良さ

トウキョウ X の流通



T O K Y O X 肉豚出荷頭数	
H 3 1	9, 8 8 6
R 2	1 0, 4 4 0
R 3	9, 6 0 7
R 4	9, 1 0 2
R 5	7, 9 8 7
R 6	7, 9 4 2
R 7	5, 7 0 0

マーケティング調査
流通に関する調査
流通体制の再検討

生産拡大
既存生産者への指導強化
新規生産者の開拓

東京しゃも

青梅畜産センター

交配様式

軍鶏(純系)♀



軍鶏(純系)♂



二元交雑種♀



東京しゃも初生ひな



ロードアイランドレッド♂

歯ごたえがあり、脂肪が少なく
こくのある食感

東京しゃも生産組合
生産農家



食鳥
処理場

指定卸問屋



小売店・料理店



都民

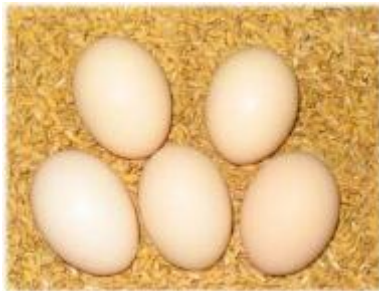
青梅畜産センター

東京うこっけい



産卵率の改良
産卵数が年間190個程度に向上
(通常の烏骨鶏は年間50~80個)

薬学書とともに日本に伝来、肉・内臓・卵の効能が記載



高い販売単価



産卵能力が低下した鶏の肉利用



ケーキ・プリン
などの原材料

薬膳料理など

種豚、ひな等の配付実績

(頭、羽)

	年度	2	3	4	5	6	7	8 計画
トウキョウ X	種豚 (♀)	1 0 5	4 4	4 1	4 3	5 2	1 2 0	120
	種豚 (♂)	1 7	2 6	2 8	2 0	1 1	8	40
	肉豚	4 5 1	3 5 1	5 3 1	5 7 2	5 1 1	7 2 4	-
東京しゃも		12, 533	10, 252	9, 740	13, 558	13, 623	15, 122	24, 000
東京うこっけい		15, 518	13, 703	14, 725	13, 397	16, 382	14, 928	14, 000

有機農業堆肥センター事業 (都補助事業)

主な業務

- 環境保全型農業に取り組む都内生産者を支援するため、「土づくり」に不可欠な優良堆肥の生産とその販売
- 東京都エコ農産物認証等取得した生産者に優先的に堆肥供給
- 堆肥製造に関する情報の提供・技術指導等



堆肥製造工程

家畜ふん
(青梅庁舎、近隣酪農家)

剪定枝チップ
(事業者)



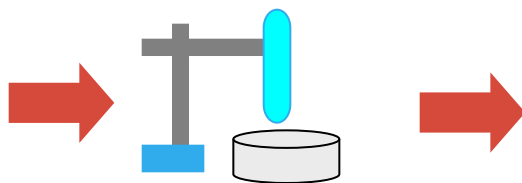
自走式攪拌機による
堆肥化(約20日間)



横型ロータリー発酵槽
による堆肥化(約20日間)



堆肥の追熟(約20日間)
その後、ふるいがけ



成分分析
植害試験

出荷



バラ積み



袋詰め

販売形態：バラ積み、袋詰め(100kg単位)等
価格：100kg当たり800円(内消費税10% 73円)

堆肥供給実績と計画

(単位:t)

年 度	R 3	R 4	R 5	R 6	R 7	R 8 (計画)
実 績	3 1 9	3 1 0	3 3 9	2 9 8	3 1 4	3 1 6