

【公表】

整理番号	22
契約番号	30農振財契第693号
件名	平成30年度温室修繕整備
履行場所	公益財団法人東京都農林水産振興財団 農林総合研究センター江戸川分場 (東京都江戸川区鹿骨1-15-22)
概要	温室環境装置の修繕 温室部分:アングルベンチ組立・据付、温室内遮光パイプハウス修繕張替他 パイプハウス部分:サイド開閉修繕、被覆張替他 (詳細は別紙仕様書のとおり)
履行期限	平成30年12月21日(金)
入札方式	希望制指名競争入札
希望申出要件	次の①又は②のいずれかの要件を満たす者で、本件仕様に対応可能な者 ①東京都における平成29・30年度物品買入れ等競争入札参加有資格者又は平成29・30年度建設工事等競争入札参加有資格者で、いずれかの営業種目に格付けされている者であること(営業種目は問わない)。 ②当財団又は官公庁等において同様の業務について契約実績を有する者
格付	問わない
現場説明会	実施しない
入札予定日時	平成30年11月9日(金) 午前10時00分
入札予定場所	公益財団法人東京都農林水産振興財団 セミナー室(東京都立川市富士見町3-8-1)
希望申出期間	平成30年10月22日(月)から同月26日(金)まで 午前10時から午後4時まで(正午から午後1時までを除く。)
希望申出場所	〒190-0013 東京都立川市富士見町3-8-1 公益財団法人東京都農林水産振興財団 管理課
希望申出時の提出書類	(1) 希望票〔様式あり〕(必要事項を記入・押印) (2) 会社概要・実績一覧表〔様式あり〕(必要事項を記入) (3) ○希望申出要件①に該当する場合は、 【物品買入れ等競争入札参加有資格者の場合】 東京都の「平成29・30年度物品買入れ等競争入札参加資格審査受付票」の写し 及び「平成29・30年度競争入札参加資格審査結果通知書(物品等)」の写し 【建設工事等競争入札参加有資格者の場合】 東京都の「平成29・30年度建設工事等競争入札参加資格審査受付票」の写し 及び「平成29・30年度競争入札参加資格審査結果通知書(工事)」の写し ○希望申出要件②に該当する場合は、 契約実績を証明するものの写し(契約書・請書の写しなど)
備考	(1) 指名停止等業者については、東京都に準じて取り扱うものとします。 (2) 指名業者の選定については、当財団入札参加業者選定基準によるものとします。 (3) 希望票の提出があっても、必ずしも指名されるとは限りません。 (4) 指名通知は、指名した方のみに対して入札予定日の5日前までに行う予定です。 (5) 申込書類に不備がある場合、失格になることがあります。 (6) 関係する会社に該当する場合(親会社と子会社の関係にある場合、親会社を同じくする子会社同士の関係にある場合、役員の兼任等がある場合)には、同一入札に参加することができません。 (7) 入札結果(落札業者名、落札金額等)については後日公表します。予めご了承ください。 (8) 入札に参加するに当たって、事前に現場を確認してください。
入札に関する問い合わせ先	公益財団法人東京都農林水産振興財団 管理課 【担当】 河野 浩 住所 東京都立川市富士見町3-8-1 電話 042-528-0505 FAX 042-522-5397 HPアドレス: http://www.tokyo-aff.or.jp/
仕様内容に関する問い合わせ先	公益財団法人東京都農林水産振興財団 農林総合研究センター江戸川分場 【担当】 吉岡、竹内 住所 東京都江戸川区鹿骨1-15-22 電話 03-3679-1458 FAX 03-3670-2842 HPアドレス: http://www.tokyo-aff.or.jp/

仕 様 書

- 1 件 名 平成 30 年度温室修繕整備
- 2 履行場所 東京都江戸川区鹿骨 1 - 1 5 - 2 2
公益財団法人 東京都農林水産振興財団
農林総合研究センター江戸川分場
- 3 履行期限 平成 3 0 年 1 2 月 2 1 日(金)
- 4 仕様内容 (1) 受注者は、以下の内容に沿って江戸川分場温室設備等を修繕し、温室として安全に使用できるようにすること。
- ① 温室 NO 1 号のパッケージエアコンおよび室外機を撤去し、撤去工事に伴う温室等の破損箇所を修復すること。
 - ② 温室 NO 2 号のベッドおよび台座を撤去し、アングルベンチ 3 組（鋼材・亜鉛メッキ加工）を組み立て、据え付けること。アングルベンチ 2 組は幅 924mm・高さ 720mm・奥行 13m30cm とすること。アングルベンチ 1 組の幅および高さは前記と同じものとし、奥行は 10m90cm としてベンチトンネルの設置ができるものであること。
 - ③ 温室 NO 3 号のベッドおよび台座を撤去し、撤去工事に伴う地表の高低を修復して更地にすること。
 - ④ 温室 NO 5 号のベッドおよび台座を撤去し、アングルベンチ 3 組（鋼材・亜鉛メッキ加工）を組み立て、据え付けること。アングルベンチ 2 組は幅 924mm・高さ 720mm・奥行 11m50cm とすること。アングルベンチ 1 組の幅および高さは前記と同じものとし、奥行は 8m90cm としてベンチトンネルが設置できるものであること。
1 組のアングルベンチ（奥行 11m50cm）は、巻き上げモーター機能・シェードカーテンをタイマー制御できる遮光パイプハウスとすること。遮光パイプハウスは、24 時間タイマー制御でき、自動運転時は、左右のシェードカーテンを指定の時間に開閉でき、手動運転時は、左右のシェードカーテンを任意に開閉できるものとする。
遮光資材は、流滴座意コート型遮光タイプの農 PO（厚さ 0.15mm）で、99.9%以上の遮光率であること。
 - ⑤ 温室 NO 8 号のパットアンドファン装置を撤去し、撤去工事に伴う温室等の破損箇所を修復し、ビニールで補修すること。ビニールは、フィルム劣化が抑制できる農 PO フィルム（厚さ 0.15mm）であること。
 - ⑥ 温室 NO 9 号のチラー冷暖房機材一式を撤去し、撤去工事に伴う温室等の破損箇所を修復すること。
 - ⑦ 温室 NO 1 ~ 6 号の出入り口引き戸が動きやすいものに修繕すること。錆を生じた

下部レールは交換すること。

- ⑧ 温室NO7（通路部分）・8号の出入り口サッシ戸を修繕し、動きやすいものにする
こと。
- ⑨ 温室NO1～9号（7号・通路部分含む）の雨漏りを修繕すること。雨漏り部分は、
ガラスを外して修復し、防水処理を行うこと。
- ⑩ パイプハウスNO1号・2号・11号のサイド換気用巻上げ機を撤去し、自動換気
コントローラによるサイド換気機材で修復すること。自動換気コントローラは、2
段変温管理、雨センサーおよび非常サーモ対応、モーター用電源内蔵で、温度の変
化に機敏に対応（先読み機能付き）してハウス内温度を安定させるものとする
こと。
サイド換気は、巻上げモーターをガイドパイプに垂直に沿わせるためのアダプタを
取り付けること。
- ⑪ パイプハウスNO3号（間口 5.4m×奥行 18m）に展張フィルムを展張してサイド
換気用巻上げ機を設置し、内側に防虫ネットを被覆すること。展張フィルムは農業
用ポリオレフィン系特殊フィルムとし、UVカットによる全面張替、厚さは0.15mmと
すること。展張フィルム、防虫ネット等はフィルム抑えバンド、被覆スプリング等
で補強されたものとする。
- ⑫ 各温室については試運転調整し、適正な環境制御が行えることを確認すること。

注意事項

- ① 日程打合せの上、本工事は日中に行い、事故防止に関する適切な処置をとること
- ② 既存施設や研究用植物等に損傷を与えないよう、十分に注意を払うこと
- ③ 発生材の処理は、「廃棄物処理及び清掃に関する法律」に基づき適正に処分すること
- ④ 場内において庁舎管理者の指示あるときは、作業員はこれに従うこと

5 支払方法 作業完了後に提出される報告書および完了届けに基づき検査を行い合格と認定
した後、適正な支払い請求を受理した日から30日以内に支払うものとする。

6 その他 (1) 暴力団等排除に関する特約条項については、別に定めるところによる。
(2) ディーゼル車規制に適合する自動車による配送等については、本契約の履行に当たっ
て自動車を利用し、又は利用させる場合は、都民の健康と安全を確保する環境に関す
る条例（平成12年東京都条例第215号）の規定に基づき、次の事項を遵守すること。
① ディーゼル車規制に適合する自動車であること。
② 自動車から排出される窒素酸化物及び粒子状物質の特定地域における総量の削減
等に関する特別措置法（平成4年法律第70号）の対策地域内で登録可能な自動車で
あること。

なお、適合の確認のために、当該自動車の自動車検査証（車検証）、粒子状物質減少
装置装着証明書等の提示又は写の提出を求められた場合には、速やかに提示又は提出

すること。

- (3) 修繕の記録写真（着工前・修繕中・完成時）を撮影し、本修繕完了時に提出すること。
その他、本仕様書の解釈に疑義が生じた場合は当財団と協議し決定する。

7. 連絡先

〒133-0073

東京都江戸川区鹿骨 1 - 1 5 - 2 2

公益財団法人 東京都農林水産振興財団

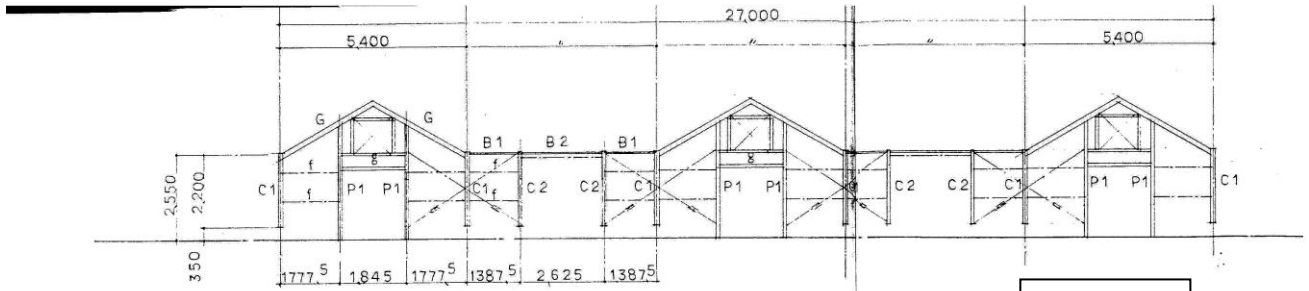
農林総合研究センター江戸川分場

担当 吉岡、竹内

Tel 03-3679-1458 Fax 03-3670-2842

温室の配置図

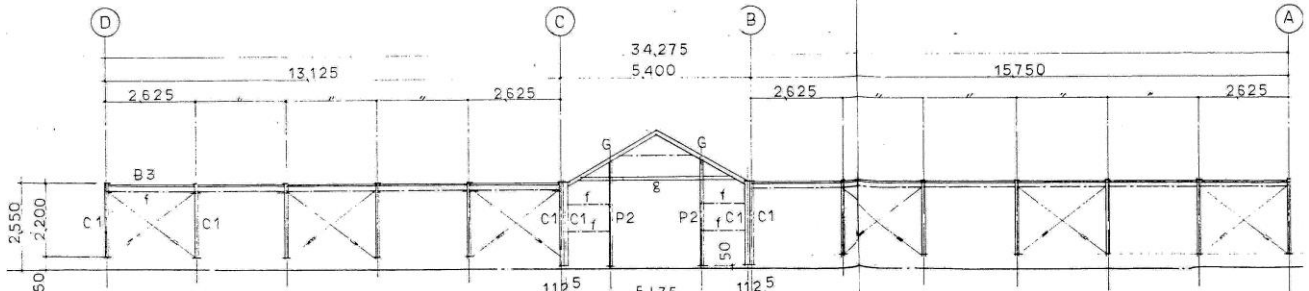




温室 NO2

温室北立面図

温室 NO6



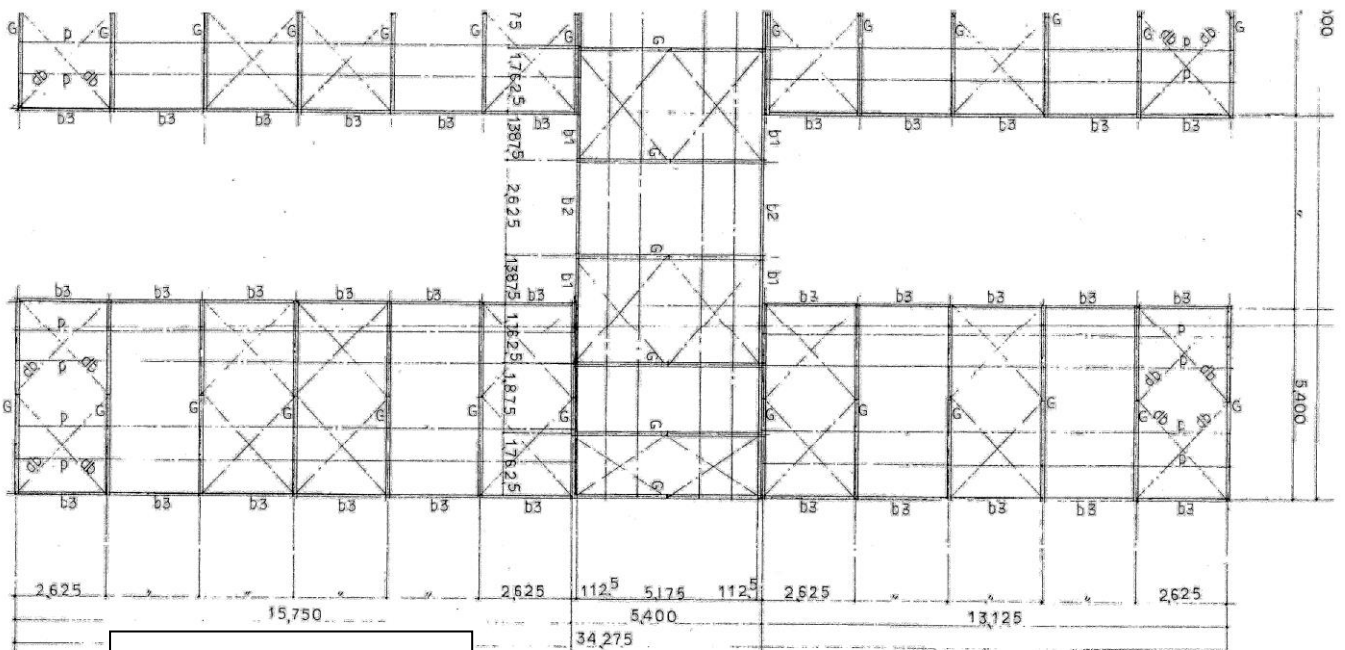
温室 NO1

温室 7 (通路)

温室 NO2

温室東立面図

温室NO1~6、およびNO7 (通路)

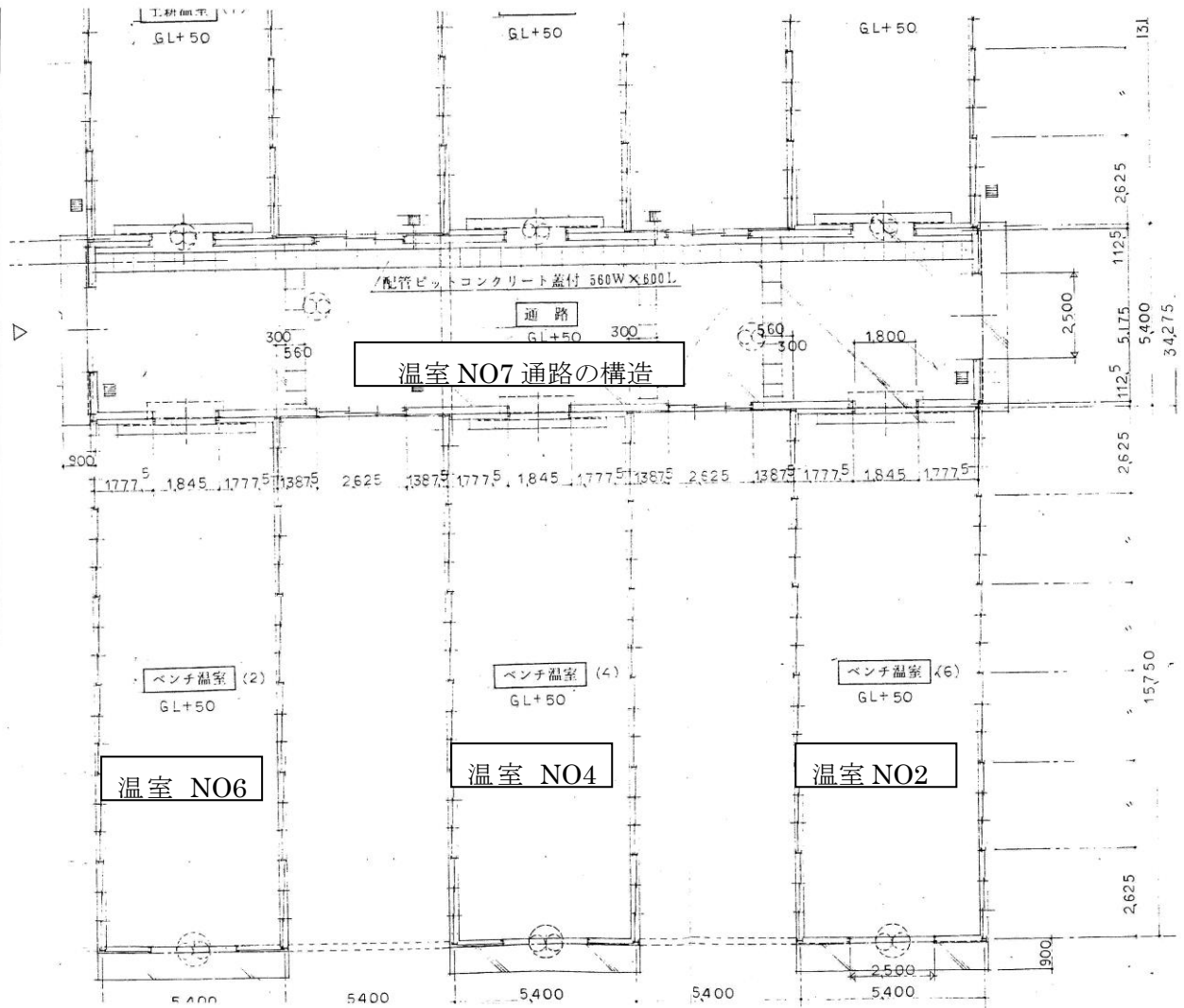


温室 NO2・4・6 の構造

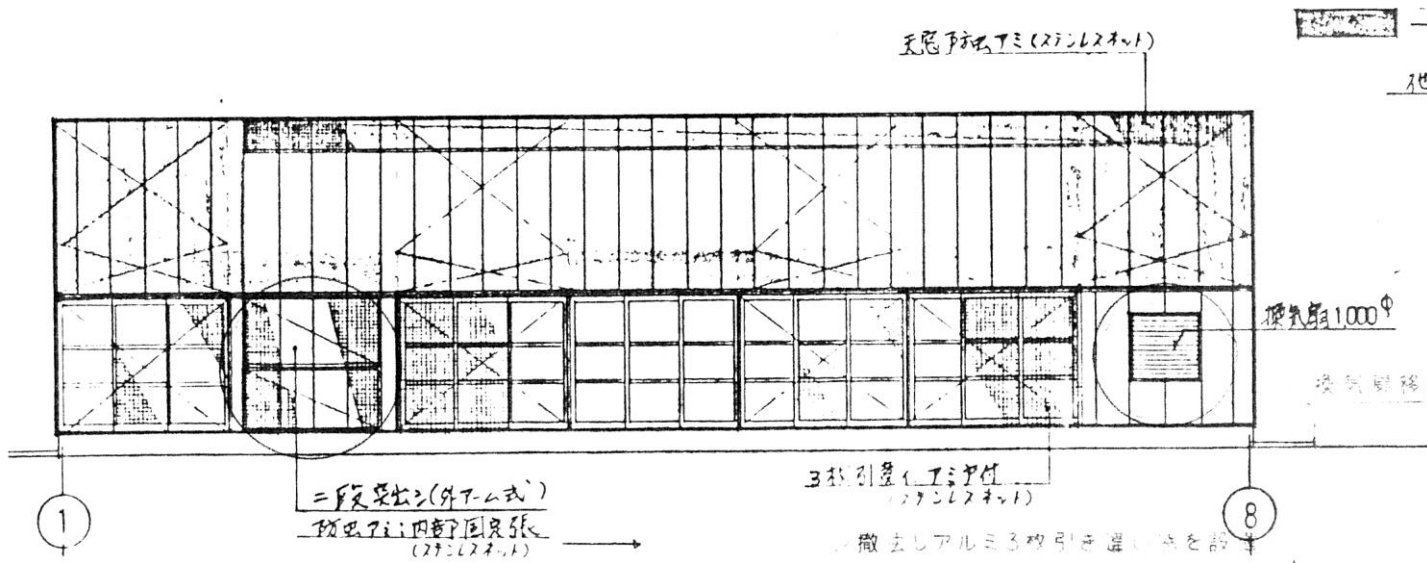
温室 7 (通路) の構造

温室 NO1・3・5 の構造

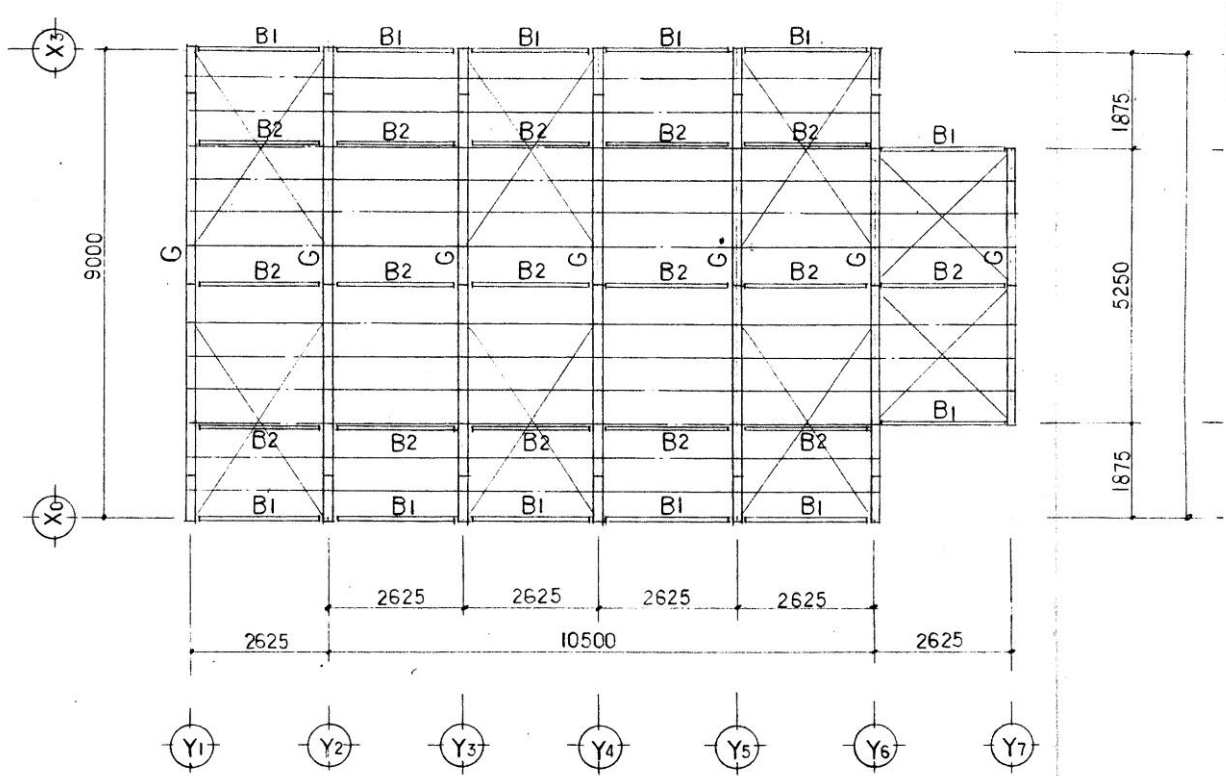
温室の平面図① (一部)



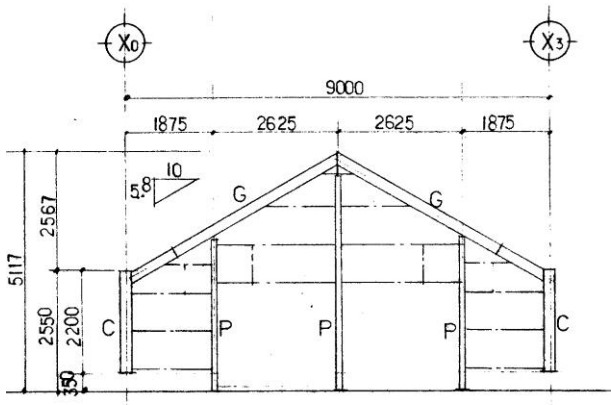
温室の平面図② (一部)



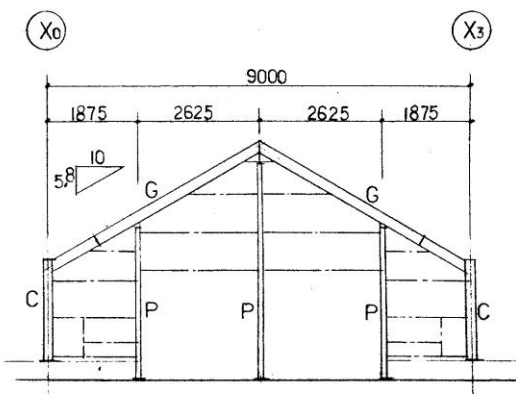
温室 NO8 の立面図



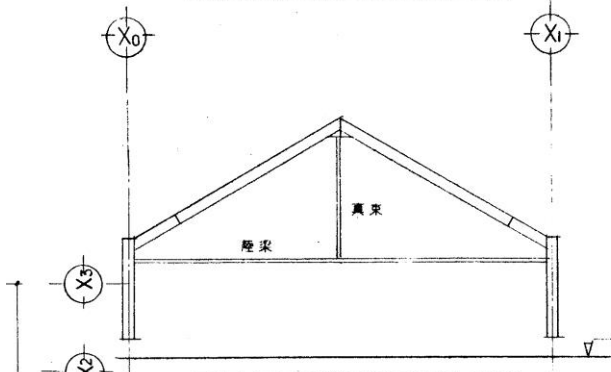
温室NO8の平面図



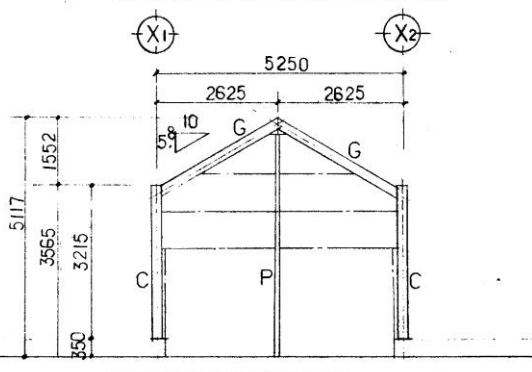
Y1 Y2 通り軸組図 1:100



Y6 通り軸組図 1:100

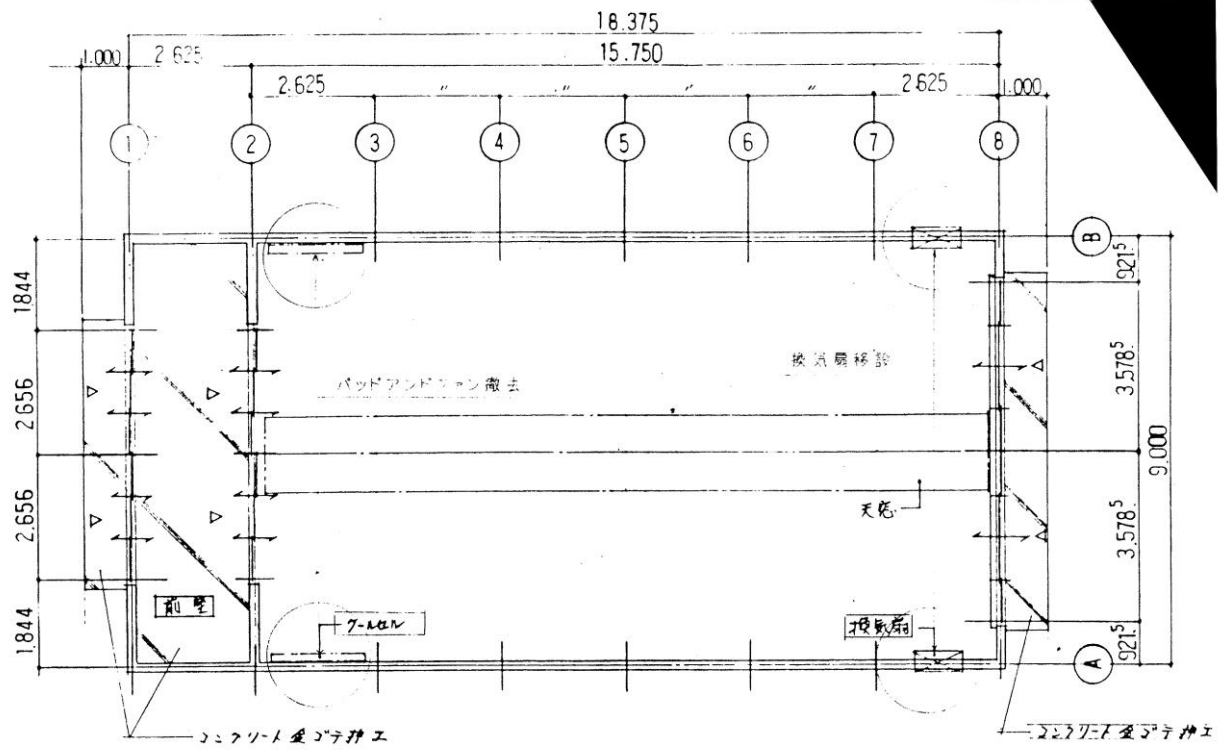


Y3 ~ Y5 通り軸組図



Y1 Y7 軸組図 1:100

温室NO9の立面図



温室NO9の平面図