

## 納入物件一覧

項番	項目	納入物件名	納入形態	数量	備考
1	ドキュメント類	総合テスト結果報告書	電子・紙	1部	テスト終了後
2		移行作業結果報告書	電子・紙	1部	移行作業終了後
3		テーブル設計書	電子・紙	1部	作成終了後
4		システム設計書	電子・紙	1部	作成終了後
5		運用マニュアル	電子・紙	2部	受入テスト開始前
6		操作マニュアル	電子・紙	5部	受入テスト開始前
7	開発の成果物	プログラム(ソースコードを含む)	電子	一式	開発・総合テスト工程終了後 (修正した場合は、再納品)

電子媒体は、Microdoft Office2013、2016、2019にて扱える形式にて、委託件名、受託者名を記入したCD-Rにて納入すること。また、事前にウイルスチェックを行うこと。

第三者が当該成果物を閲覧し、内容を理解できるプログラム及びドキュメントとすること。

納入成果物の検査の結果、不適合の場合は適切な処置を行ったうえで再納入すること。

## 用語一覧

項番	用語	定義・解説
1	農協	農業協同組合 (JAは英語表記の頭文字をとってつけられたニックネーム) 栽培管理委託は農協単位で契約 農協により、支店等单位で管理を行っている(この場合も契約は農協単位)
2	地区	広域農協等で、支店単位での管理を行っていない場合の区分け(区市町村単位) (距離算出のためにも用いる)
3	樹種、品種	本事業では多くの種類の樹種を取り扱っている。また、樹種によりいくつもの品種を取り扱うことがあるため、その際は品種毎に区別して管理する必要がある。
4	圃場	畑のこと(現行システムでは委託管理地と記載)
5	圃場コード	苗木を区別して管理するために、同一圃場、同一樹種、同一品種、同一時期に定植した苗木を1つの単位として、圃場コードを付けている。1箇所でも多くの種類の苗木を管理委託する場合には、同じ地番(住所)に多くの圃場コードを付与していることがある。
6	栽培管理者	圃場の所有者または、所有者から栽培管理の委任を受けた者(所有者の子孫等)、法の許可等に基づき農地を借りた者など
7	掘取運搬	栽培管理中の苗木を掘り取りを行い、指定する場所まで運搬すること
8	根巻き	苗木を掘り取った後、藁(わら)、麻布、菰(こも)等で根を巻きつけ保護すること
9	地中ポット	定植前に圃場に埋め込んだ不織布等のポット。ポット内に苗を定植する。
10	地上ポット	土に植えずに、畑の上にシートをかぶせた鉢置き場に並べた状態のポリ製のポット。この地上ポットに苗を植えて、栽培管理する。
11	枯損	天災や病害虫、その他により苗木が枯れたことなどにより、管理本数を減らすこと。
12	苗木引取通知書/引渡書	農林水産振興財団と農協間における苗木の引取・引渡に関する書類
13	緑化苗木受領書・控え	苗木の納品先からの受領書及びその控え(納品先の分)

## 事業の概要

当財団は、東京都から苗木生産供給事業を受託し、事業の管理運営を行っている。

	項目	時期(通常)	概要
1	稚苗(小さい苗木)の購入	9月、12月、3月など (購入月は年度毎に適宜設定)	財団が一括購入する。 (購入後、2の栽培管理委託を行うにあたり、圃場毎に、圃場の概要、樹種、本数等をデータベースに登録する)
2	苗木の栽培管理委託	新規委託の開始 (10月、1月、4月) (開始月は年度毎に適宜設定)  通年	財団が各農協に委託(年間の複数単価契約)。年度(4月から3月まで)毎に契約し、年度末に本数・金額を確定し、支払う。 樹種毎、月毎に1本あたりの単価を定めている(月により単価は異なる)。 委託する場所は、青梅市、八王子市、立川市、清瀬市、三鷹市など都内各地に数百圃場ある。 委託している圃場毎の1年度分の委託料の算出(積算表)を、契約している農協毎取りまとめたものが必要である。 なお、供給されるたびに本数が減るため、供給毎(月単位)に委託料が計算される必要がある。
3	苗木の供給		
	苗木の申込受付	供給の1ヶ月前まで	東京都の各局等及び東京都内の区市町村等からの申し込みを、東京都農業振興事務所が受付し、内容の調整を行う。決定した供給内容(供給場所、時期、樹種毎の本数、備考など)を財団に供給指示する(エクセルファイル)。
	掘取運搬	5～6月、 10～3月	東京都からの指示に基づき、財団が造園業者等に掘取運搬を委託(年間の複数単価契約) 都内を8つ程度の供給する地域に分けて、各々入札により業者を決定している。単価は入札によるため、契約毎に異なる。 供給する地域・時期が同じ供給先をまとめて作業指示を行っている(一度に1～数箇所の指示)。申し込みの樹種数・本数等の規模は、様々である。業者は財団が指示した各圃場を回り苗木の掘取運搬を行い、指示した供給先まで運搬する。 掘取単価は、苗木の大きさや種類により異なる。運搬単価は、圃場を所管する農協の支店等から供給先の区市町村の役所までの距離(10km単位)毎の単価としている。  供給指示毎の金額の算出(積算表など)、必要な書類(各種帳票)の作成が必要となる。
4	運営事務	通年	1～3に必要な事務手続き等

## 委託業務内容と役割分担(予定)

【凡例】 ◎:主担当、○:支援

委託作業	内容	役割分担		
		委託者	受託者	その他
スケジュール管理	進捗管理、打ち合わせ等		◎	
調査・分析	現行業務に係る情報・資料の提供	◎	○	
	現行データベースの確認等	○	◎	
設計開発	設計 ※委託者と協議のうえ、設計を行うこと。 ※委託者に提出し、委託者の担当者の確認を受けること。	○	◎	
	開発(構築)		◎	
テスト	動作確認等のための総合テスト		◎	
	受入テスト(機能等の確認テスト)	◎	○	
移行	現行データベースからの移行データ作成作業		◎	
	移行作業	○	◎	
	移行確認	◎	○	
教育	操作マニュアル等の作成		◎	
	操作説明の実施	○	◎	

## 機能一覧

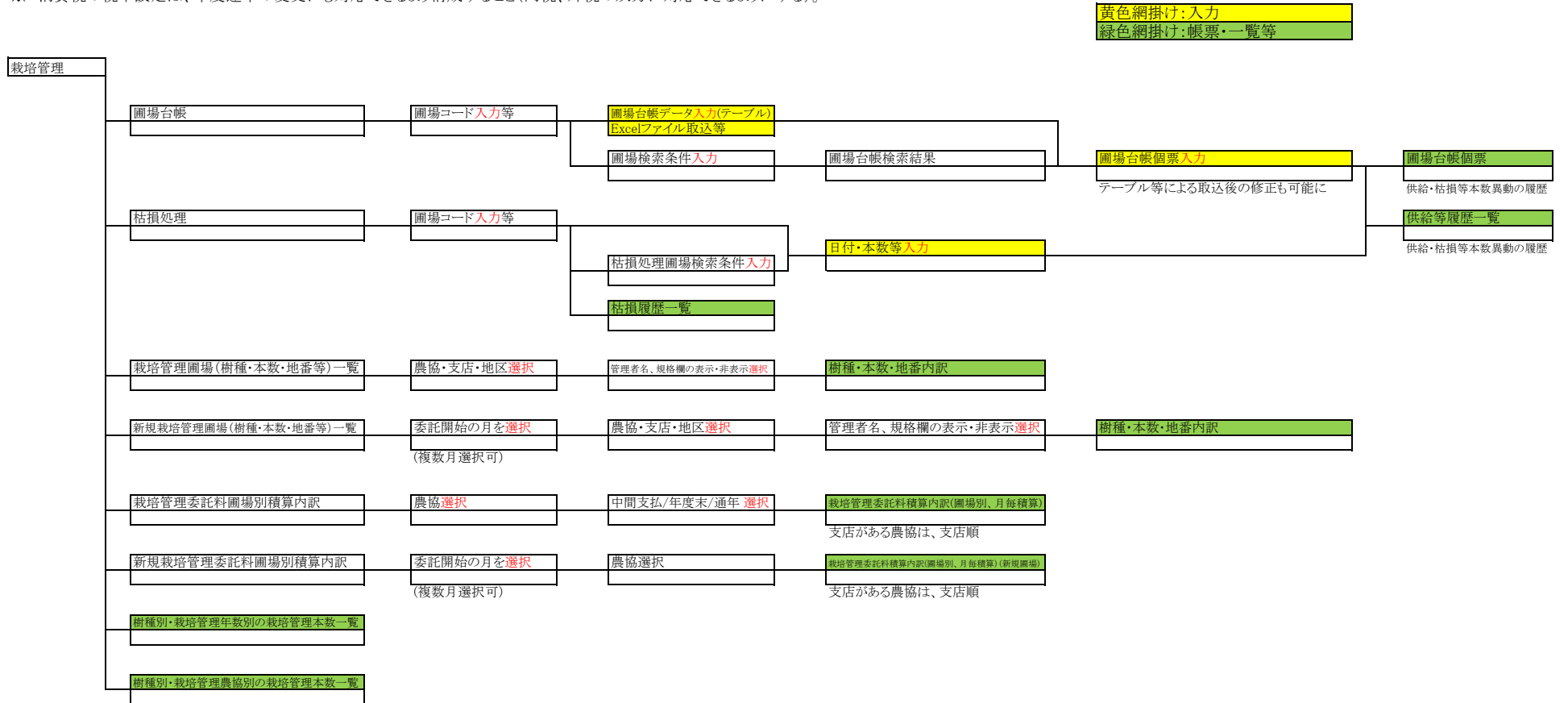
項目	項番	機能名称	概要
苗木の栽培管理委託	1	圃場台帳	1圃場あたり50程度の項目を設定する。このほか、供給履歴、枯損処理履歴等の履歴を管理する。 圃場毎に供給履歴(年月日、本数、供給場所等)を出力できるようにする(委託開始からのものとし、過年度のものを含む)。
	2	圃場台帳の一覧表	農協毎、支店毎、地区毎に、主要項目の一覧表を出力する。 当年度に新規に栽培管理を開始した圃場は、開始月毎に一覧表を出力できるようにする。
	3	委託料算出	委託している圃場毎の1年分の委託料の算出(積算表)を、契約している農協毎に取りまとめたものを出力する。 供給されるたびに在庫の本数が減ることにより、供給毎(月単位)に委託料が変化していくため、掘取運搬の入力内容(圃場毎に、掘取年月、本数等)、枯損処理に基づいて、委託費を算出する。 当年度の途中から栽培管理を開始した圃場(新規分)は、別途出力する。
	4	枯損処理	枯れた苗木について、その本数を台帳から減らす処理を行う。 枯損処理した一覧表(当該年度分)を出力する。 なお、その結果を委託料に反映させる。
	5	管理本数表	樹種別・栽培管理年数別、樹種別・農協別の栽培管理本数一覧の出力
苗木の供給(掘取運搬)	6	供給指示書の取込	供給内容(供給場所、時期、樹種毎の本数、備考など)を入力したエクセルファイルを作業指示単位で取り込む。
	7 (※)	圃場、作業方法、掘取方法等の選択	供給場所・樹種毎に、掘り取る圃場、規格、掘取を行う者(業者又は農協)、掘取方法(掘取の有無、根巻の有無)等を、財団の職員が本件データベースにて選択入力する。
	8	掘取場所内訳表	委託している業者が、作業指示毎に苗木を掘り取る又は受け取る場所・樹種・本数・規格・特記事項の一覧を出力する。
	9	掘取運搬経費積算表	業者・農協毎に作成 供給指示毎の金額の算出(積算表など)、必要な書類(各種帳票)の作成が必要となる。
	10	苗木引取通知書	農協毎に作成 苗木を管理している農協からの引取に対する引取書、その農協が引き渡す際の引渡書の
	11	緑化苗木受領書	供給先毎に作成 供給先から受け取る受領書、供給先用の受領書の控えの作成
	12	掘取日の入力	供給終了後に、実際の掘取日の入力を行う。基本は年月日の入力であるが、年月のみでも対応できるようにする。また、未入力一覧を表示し、入力画面に誘導するようにする。
	13	業者毎の年間の掘取運搬経費一覧表	各農協を含む、掘取運搬業者の作業指示毎の経費一覧を出力する。
14	供給本数表	供給先(東京都の各局等)、樹種別の供給本数一覧の出力	
各種台帳、単価表等の管理	15	共通設定	法人名、代表者名、消費税率等の設定
	16	台帳	農協(支店、地区等)、 樹種・品種、 供給先(東京都の局、区市町村など) 掘取運搬距離表
	17	単価表	・樹種別月別の栽培管理単価表 ・掘取運搬単価表、 単価が変更になった場合、業者が追加になった場合、単価が追加になった場合に、新たな単価又は単価表を追加・更新できるよう、追加変更できる機能を設ける。 消費税は、内税、外税いずれにも対応。
ユーティリティ	18	次年度更新	圃場台帳の年生の更新等(年度更新においては、1~2ヶ月程度の間は、前年度の処理と当年度の処理を同時に行えるようにする)
	19	データ参照	データの保存場所の設定・変更等
	20	データバックアップ・リストア	バックアップファイルの作成、バックアップファイルからの取込
	21	データチェック	必要に応じて、データの誤りをチェック
	22	その他	必要に応じて設定する

備考：当該一覧表は、目的別に必要機能を列挙したものであり、各機能を同一画面内で構成する必要はない。  
委託者が想定している画面構成については、別紙6「画面構成案」を参照のこと。

※ 7の機能は、このデータベースのコアになる。打ち合わせを十分に行ってから設計すること。  
この機能による入力結果は、「苗木の栽培管理委託」の圃場台帳、供給履歴、委託料算出等に反映される。

画面構成案

- ※ 帳票等は「原則としてMS-Excel(.xlsx)」、フォントは明朝体 (MS明朝又はMSP明朝等のいずれかで統一) で出力できるようにする。
- ※ あくまで想定している画面構成である。ユーザが容易に操作できるよう、ユーザインターフェース、業務フロー等を考慮して画面構成を設計すること。
- ※ 現行データベースの構成、帳票等にはとらわれずに、合理性、ユーザーインターフェイス等を考慮して構成すること。
- ※ 消費税の税率設定は、年度途中の変更にも対応できるよう構成すること(内税、外税の双方に対応できるようにする)。



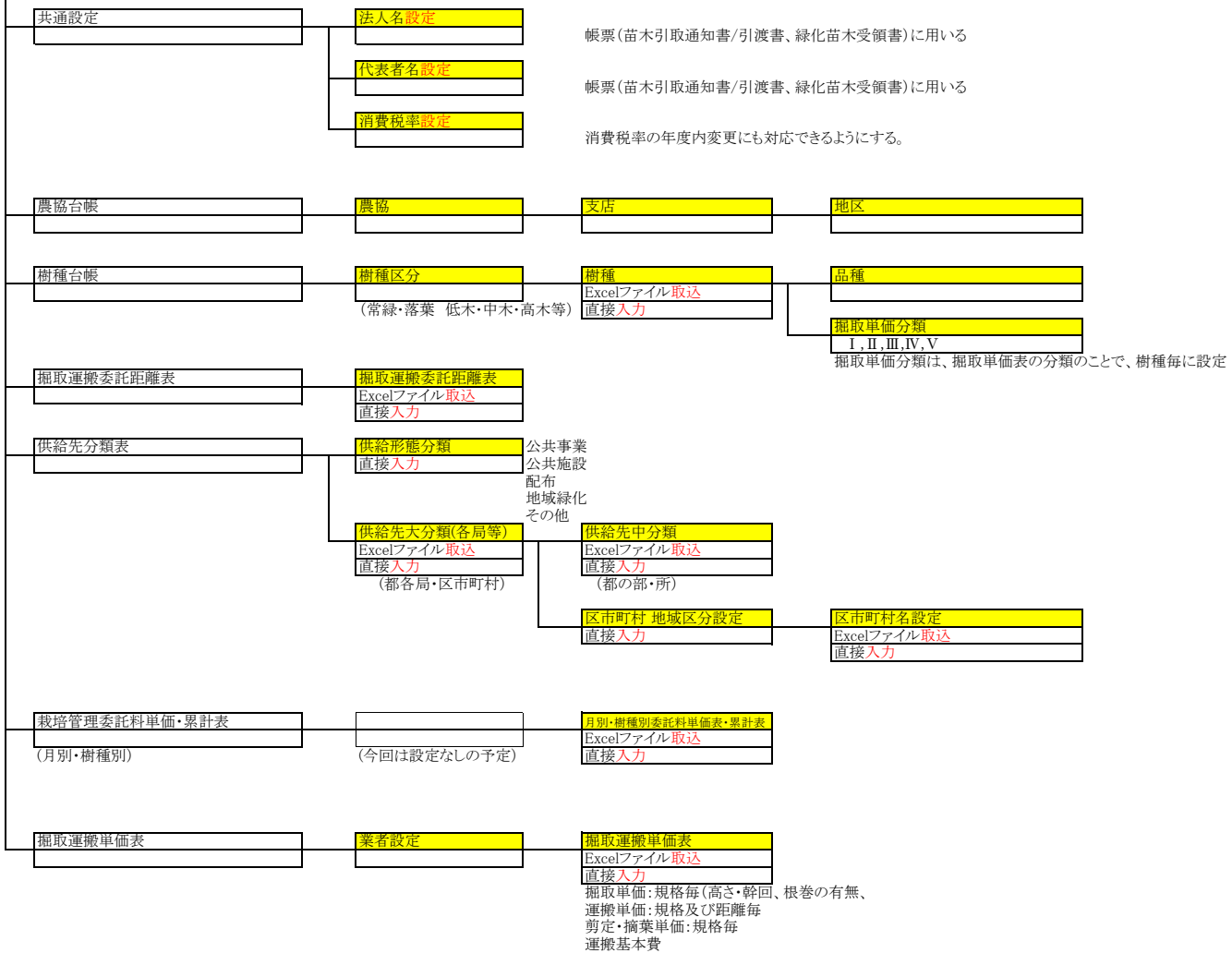
供給(掘取運搬)



台帳・単価表等

(台帳)

(単価表)





ユーティリティ

次年度更新(仮更新)

次年度更新エラーリスト

次年度更新エラーリスト(残本数)

次年度更新エラーリスト( )

次年度更新(本更新)

次年度更新エラーリスト

次年度更新エラーリスト(残本数)

次年度更新エラーリスト( )

保存データ参照

データバックアップ・リストア

データチェック

## 出力帳票一覧(案)

項番	帳票名	出力形式	出力時期
1	圃場台帳(圃場毎の全登録内容)の個票	Excel	随時
2	圃場毎の苗木の供給等の履歴	Excel	随時
3	枯損処理一覧(年間)	Excel	随時
4	(農協毎、支店/地区毎の)栽培管理圃場(樹種・本数・地番等)一覧	Excel	随時
5	(農協毎、支店/地区毎の)新規栽培管理圃場(樹種・本数・地番等)一覧	Excel	随時
6	樹種別・栽培管理年数別の栽培管理本数一覧	Excel	随時、年度末
7	樹種別・栽培管理農協別の栽培管理本数一覧	Excel	随時、年度末
8	(年間の)栽培管理委託料圃場別積算内訳	Excel	随時、年度末
9	(年間の)栽培管理委託料圃場別積算内訳(新規圃場)	Excel	随時、年度末
10	(作業指示毎の)掘取場所内訳	Excel	随時
11	(作業指示毎の)掘取運搬経費積算書	Excel	随時
12	苗木引取通知書・引渡書	Excel	随時
13	緑化苗木受領書・受領書の控え	Excel	随時
14	(年間の)掘取運搬契約毎の経費一覧表	Excel	随時、年度末
15	各局等・樹種別供給本数実績	Excel	随時、年度末
16	その他	適宜	適宜

## 情報・データ項目一覧 (案)

分類	項目 No.	項目名	データの 形式	デー タ長	null	入力・表示例		リスト マスタ	デー タ 移 行 対 象
						入力 方式	例・留意点		
圃場台帳		農協名	全角	10	不可	選択	農協台帳		○
		農協支店名	全角	5		選択	農協台帳		○
		地区名(区市町村名等)	全角	5	不可※	選択	※距離計算にも用いる場合		
		圃場コード	数字	4	不可		重複不可		○
		樹種名	全角(半角)	20	不可	選択	樹種台帳		○
		品種等	全角(半角)	10			樹種(品種)台帳		○
		年生	数字	2	不可		年次更新		○
		在圃年数	数字	2	不可		年次更新		○
		地番(住所)	全角(半角)	40	不可				○
		位置情報	半角	20					
		管理者氏名	全角(半角)	8	不可				○
		管理者記号	全角(半角)	4	不可				
		農協掘取	(有無の選択)	1		選択			○
		品質ランク(随時更新)	全角(半角)	4			履歴保存		
		サイズ・品質の概要	全角(半角)	20			履歴保存		
		規格	全角(半角)	10			(履歴保存)		
		樹高(随時更新)	半角	3		選択	(履歴保存)		
		株張(随時更新)	半角	3		選択	(履歴保存)		
		幹回(随時更新)	半角	2		選択	(履歴保存)		
		特記事項(随時保存)	全角(半角)	50			(履歴保存)		○
		当初本数	数字	4	不可				○
		年度当初本数	数字	4	不可		年次更新		○
		現在本数	数字	4	不可	(自動計算)			○
		当年度供給本数	数字	4	不可	(自動計算)			○
		枯損本数	数字	4		(自動計算)			○
		当年度供給可能本数	数字	4		(自動計算)			
		供給不可本数	数字	4					
		供給不可本数の備考	全角(半角)	20					
		予約本数	数字	4					
		予約内容	全角(半角)	20					
		委託開始年月	日付	—	不可		2019年4月		○
		当初面積(ha)	数字	4			10.0		○
		土壌pH	数字	4			5.85		○
	土壌EC	数字	4			0.10		○	
	前作	全角	20					○	
	前々作	全角	20					○	
	苗の産地	全角	10					○	



分類	項目 No.	項目名	データ の形式	デー タ長	null	入力・表示例		リス ト マス タ	デー タ 移行 対 象	
						入力 方式	例・留意点			
(以下、樹種毎)	掘取運搬経費積算表 (業者毎に積算表を作成)									
		作業指示番号								
		業者名	全角(半角)	20				供給作業指示より		
		農協名	全角	10	不可			圃場台帳より		
		農協支店名	全角	5				圃場台帳より		
		地区名(区市町村名等)	全角	5	不可			圃場台帳より		
		樹種名	全角(半角)	20	不可			圃場台帳より		
		規格 樹高	半角	3		選択				
		規格 幹回	半角	2		選択		供給作業指示において選択		
		根巻	全角	2		選択		供給作業指示において選択		
		掘取 本数	数字	5		自動		取込データ及び供給作業指示より		
		掘取 単価	数字	4		自動		掘取運搬単価表(業者毎)より		
		掘取 金額(A)	数字	6		自動				
		運搬 本数	数字	5		自動		取込データ及び供給作業指示より		
		運搬 距離 km	数字	3		自動		掘取運搬委託距離表		
		運搬 単価 円	数字	4		自動		掘取運搬単価表(業者毎)より		
		運搬 金額(B)	数字	6		自動				
	(全体)		合計金額	数字	7		自動			
			運搬基本料	数字	7		自動		掘取運搬単価表(業者毎)より	
			合計金額	数字	7		自動			
(以下、樹種毎)	苗木引取通知書/引渡書 (農協の支店毎に作成)									
		日付欄				自動		具体的な年月日は空欄に		
		法人名				自動				
		農協名	全角	10	不可	自動				
		農協支店名	全角	5		自動				
		樹種名	全角(半角)	20	不可	自動				
		本数	数字	5		自動				
		圃場コード	数字	4	不可	自動				
		地番(住所)	全角(半角)	40	不可	自動				
		掘取日	半角	4		自動		具体的な月日は空欄に		
		掘取区分	全角	4	不可	自動				
		備考	全角(半角)	60		自動				
		作業指示番号	全角(半角)			自動				
	運搬する業者名	全角(半角)	20		自動					
緑化苗木受領書 (供給先毎(枝番毎)に作成)	作業指示番号		全角(半角)	8	不可	自動				
	作業指示番号の枝番		半角	2		自動				
	受付番号		全角(半角)	10	不可	自動				
	運搬する業者名		全角(半角)	20		自動				
	供給時期		全角	10	不可	自動				
	局・区市町村名		全角	10	不可	自動				
	苗木の使用先		全角(半角)	30	不可	自動				
	苗木の使用先2		全角・半角	30		自動				

分類	項目 No.	項目名	データの 形式	デー タ長	null	入力・表示例		リス ト マス タ	デー タ 移 行 対 象
						入力 方式	例・留意点		
(以下、樹種毎)		搬入場所住所1(区市町村名)	全角	12	不可	自動			
		搬入場所住所2	全角(半角)	30		自動			
		搬入場所名称等	全角(半角)	30		自動			
		用途	選択	4	不可	自動	公共事業、公共施設、配布、緑化地区、その他		
		樹種名	全角(半角)	20	不可	自動			
		品種等	全角(半角)	10		自動			
		本数	数字	5		自動			
掘取年月日の入力		実施した掘取年月日	日付				年月のみで日が未記入でも対応する		
共通設定		法人名	全角(半角)	25	不可				
		代表者名	全角	8	不可				
		消費税の設定	率	—					
農協台帳		農協名	全角	10	不可	選択	農協台帳		
		農協支店名	全角	5		選択	農協台帳		
		地区名(区市町村名等)	全角	5	不可※	選択	※距離計算にも用いる場合		
樹種台帳		樹種名	全角(半角)	30	不可				
		品種	全角(半角)	15					
		常緑・落葉 低、中、高木 その他の分類	全角	8		選択			
		掘取単価分類	全角	1	不可	選択	樹種毎に設定(掘取単価表の分類の紐付け用)		
		ポット類の使用	全角	8		選択			
掘取運搬委託距離表		圃場と搬入場所との距離	数字	2			農協支店(又は地区)-区市町村相互の距離		
供給先等の分類表		供給形態分類	全角	4					
		供給先大分類	全角	20			東京都の局名		
		供給先中分類	全角	15					
		区市町村 地域区分設定	全角	8			区部・三多摩のエリア、県		
		区市町村	全角	12			区市町村名(東京都内)、隣接市町村・行政区名)		
月別委託料単価表		樹種名				選択	樹種台帳より		
		月毎の単価	数字	5	不可		百の位+小数点第1位		
掘取運搬単価表 (契約業者ごとの表)		業者名の設定	全角(半角)	20					
		掘取単価:規格ごと、根巻きの有無ごと	数字	4					
		運搬単価:規格ごと、距離ごと(10km単位)	数字	4					
		剪定単価:規格ごと	数字	4					
		摘葉単価:規格ごと	数字	4					
		運搬基本料	数字	5					

※ データ移行対象:可能な範囲で実施

※ 不足する項目、不適當な内容の項目等がある場合は、追加、修正等を行う。

※ 全角(半角):全角を基本とするが半角が混合、あるいは半角のみでも可とする

## 出力帳票の例

	内容	備考
1	圃場台帳(圃場毎の全登録内容)の個票	
2	圃場毎の苗木の供給等の履歴	
3	枯損処理一覧(年間)	
4、5	(農協毎、支店/地区毎の)栽培管理圃場(樹種・本数・地番等)一覧 (農協毎、支店/地区毎の)新規栽培管理圃場(樹種・本数・地番等)一覧	(共通)
6	樹種別・栽培管理年数別の栽培管理本数一覧	
7	樹種別・栽培管理農協別の栽培管理本数一覧	
8, 9	(年間の)栽培管理委託料圃場別積算内訳 (年間の)栽培管理委託料圃場別積算内訳(新規圃場)	(共通)
10	(作業指示毎の)掘取場所内訳	
11	(作業指示毎の)掘取運搬経費積算書	
12	苗木引取通知書・引渡書	
13	緑化苗木受領書・受領書の控え	
14	(年間の)掘取運搬契約毎の経費一覧表	
15	各局等・樹種別供給本数実績	











樹種別、栽培管理年数別の栽培管理本数一覧

		1年目	2年目	3年目	4年目	5年目	6年目以上	計
常 緑 低 木	サツキ							
	ツツジ(おおむら)							
	ツツジ(ひらど)							
	ツツジ(くるめ)							
低 木	ツツジ(くるめ トコナツ)							
	シャクナゲ							
	アベリア							
落 葉 低 木	アベリア(エドワードゴーチヤ)							
	ドウダンツツジ							
	ユキヤナギ							
	コデマリ							
低 木	レンギョウ							
	ヤマブキ							
	キンシバイ							
	シモツケ							
	ガクアジサイ							
	ブルーベリー							
	ブルーベリーコンテナ							
常 緑 中 木	ベニバナトキワマンサク							
	セイヨウカナメモチ							
	イヌツゲ(きんめつげ)							
	キンモクセイ							
	ヒイラギモクセイ							
	ニオイヒバ(スマラグ)							
	ニオイヒバ(ヨーロッパゴールド)							
	レイランドヒノキ(ゴールドライダー)							
	ギンモクセイ(スイートオリーブ)							
	フイリサカキ							
	オウゴンモチノキ							
	カラタネオガタマ(ポートワイン)							
	セイヨウヒイラギ(サニーフォスター)							
オリーブ(チプレッシノ)								
落 葉 中	リンゴ(アルプス乙女)							
	ハナカイドウ							
常 緑 高 木	ライラック							
	マデバシイ							
	シラカシ							
	ソゴ(ハラシマ)							
落 葉 高 木	常緑ヤマボウシ(月光)							
	ヤマモミジ							
	イロハモミジ(司シルエット)							
	ナツツバキ							
	ハナミズキ							
	ヤマボウシ							
	ケヤキ							
他	ケヤキ(ムサシノ)							
	サクラ(山桜)							
	サクラ(染井吉野)							
	サクラ(天の川)							
他	ハクチョウゲ							
	江戸園芸ツツジ(藤万葉)							
	江戸園芸ツツジ(花車)							
	サクラ(河津桜)							
合計								

樹種別、栽培管理農協別の栽培管理本数一覧

	西東京	西多摩	秋川	八王子	みどり	みらい	むさし	中央	植木			計
常 緑	サツキ											
	ツツジ(おおむら)											
	ツツジ(ひらど)											
	ツツジ(くるめ)											
低 木	ツツジ(くるめ トコナツ)											
	シャクナゲ											
	アベリア											
落 葉	アベリア(エドワードゴーチヤ)											
	ドウダンツツジ											
	ユキヤナギ											
	コデマリ											
	レンギョウ											
	ヤマブキ											
	キンシバイ											
	シモツケ											
	ガクアジサイ											
	ブルーベリー											
常 緑	ブルーベリーコンテナ											
	ベニバナトキワマンサク											
	セイヨウカナメモチ											
	イヌツゲ(きんめつげ)											
	キンモクセイ											
	ヒイラギモクセイ											
	ニオイヒバ(スマラグ)											
	ニオイヒバ(ヨーロッパゴールド)											
	レイランドヒノキ(ゴールドライダー)											
	ギンモクセイ(スイートオリーブ)											
	フリリサカキ											
	オウゴンモチノキ											
	カラタネオガタマ(ポートワイン)											
	セイヨウヒイラギ(サニーフォスター)											
	オリーブ(チブレッシン)											
落 葉	リンゴ(アルプス乙女)											
	ハナカイドウ											
	ライラック											
常 緑	マデバシイ											
	シラカシ											
	ソヨゴ(ハラシマ)											
	常緑ヤマボウシ(月光)											
落 葉	ヤマモミジ											
	イロハモミジ(司シルエット)											
	ナツツバキ											
	ハナミズキ											
	ヤマボウシ											
	ケヤキ											
	ケヤキ(ムサシノ)											
	サクラ(山桜)											
	サクラ(染井吉野)											
	サクラ(天の川)											
他	ハクチョウゲ											
	江戸園芸ツツジ(藤万葉)											
	江戸園芸ツツジ(花車)											
	サクラ(河津桜)											
合計												

〇〇年度

〇〇農業協同組合

栽培管理委託料内訳

支店・ 地区	圃場 コード	樹種名	当初 本数	委託料 通年単価	通年委託 金額	引渡・枯損にかかる本数及び委託料											年度末 残本数	年度末残本数 にかゝる委託料	年間 委託料	
						4月	5月	6月	7月	8月	9月	10月	11月	12月	1月	2月				3月
					0	引渡本数												0		
					0	枯損本数												0		
						委託料(円)													0	0
					0	引渡本数												0		
					0	枯損本数												0		
						委託料(円)													0	0
					0	引渡本数												0		
					0	枯損本数												0		
						委託料(円)													0	0
					0	引渡本数												0		
					0	枯損本数												0		
						委託料(円)													0	0
					0	引渡本数												0		
					0	枯損本数												0		
						委託料(円)													0	0
					0	引渡本数												0		
					0	枯損本数												0		
						委託料(円)													0	0
		合計	0		0	引渡本数	0	0	0	0	0	0	0	0	0	0	0	0		
						枯損本数	0	0	0	0	0	0	0	0	0	0	0	0		
						委託料(円)	0	0	0	0	0	0	0	0	0	0	0		0	0

掘取場所内訳表

農協名	樹種	委託 年数	作業指示の規格 (cm)		本数	ほ場コード	掘取場所	備考
			高さ	幹周り				
	合計				0			







年 月 日

(法人名) 公益財団法人東京都農林水産振興財団  
(代表者名) 理事長殿

(農協名) 代表理事組合長  
(支店名) (〇〇支店)

### 苗木の引渡書

下記の苗木を引き渡します。

#### 記

年度	
作業指示番号	
運搬業者名	

樹種名	年生	本数	圃場コード	圃場地番 (住所)	掘取日	備考

※ 掘取日の欄は、最終の掘取月日を記入すること。

(提出用)

# 緑化苗木受領書

(法人名) 公益財団法人東京都農林水産振興財団  
(代表者名) 理事長殿

下記の緑化苗木を受領しました。

年 月 日

(自動表示)

(自動表示)

苗木申込者 (自動表示)

受取責任者氏名 \_\_\_\_\_

印(署名) \_\_\_\_\_

記

年度	
受付番号	
作業指示番号	
運搬業者名	

樹種	品種	本数	備考

苗木の掘取運搬契約の受託者は、控えを受領責任者に渡してください。







## 入力データ(マスター等)の様式例

内容	備考
圃場台帳(テーブル)	
圃場台帳(個票)	出力帳票と同一
供給申込	年間数百件を取り込む 樹種は、適宜入れ替えあり
供給作業指示の作成	現行データベースの構成も参考にする
農協台帳	
樹種台帳、品種台帳	
供給先分類	
運搬距離表	
栽培管理委託料(各農協共通)	同一年度内の消費税率の変更への対応が必要
掘取運搬単価表(業者毎)	20業者程度設定できるようにする 規格の欄は、変更できるようにする 同一年度内の消費税率の変更への対応が必要

※ 年度中においても適宜追加、変更可能にする









施*** 31T3(業者名)		1	2	3
供給日		10月上旬	10月5日	10月8日
都の局名又は区市町村名 供給先(苗木の使用場所等)		産業労働局 農業振興事務所	産業労働局 (公財)東京都農林水産振興財団 立川庁舎	産業労働局 (地独)東京都立産業技術研究センター 多摩テクノプラザ
樹種	搬入場所の住所等	立川市 錦町3-12-11	立川市 富士見町3-8-1	昭島市 東町3-6-1 (産業サポートスクエア・TAMA)
	申込担当者所属・氏名	振興課都市農業担当 ○○	農業振興課 ○○	総合支援課 ○○
	電話番号	042-548-4867	042-528-1357	042-500-2300
	FAX番号	042-548-4871	042-522-5398	
用途		公共施設	公共施設	公共施設
常	サツキ	100		
	ツツジ(おおむら)	50		20
緑	ツツジ(ひらど)			
	ツツジ(くるめ)	20	50	
低	ツツジ(くるめ トコナツ)			
木	シャクナゲ			
	アベリア			
	アベリア(エドワードゴージャ)	20		
落	ドウダンツツジ			
	ユキヤナギ			
葉	コデマリ			
	レンギョウ			30
低	ヤマブキ			
	キンシバイ			
木	シモツケ			
	ガクアジサイ			
	ブルーベリー			
	ブルーベリー-コンテナ	20		
常 緑 中 木	ベニバナトキワマンサク			
	セイヨウカナメモチ			
	イヌツゲ(きんめつげ)			
	キンモクセイ			
	ヒイラギモクセイ			
	ニオイヒバ(スマラグ)			
	ニオイヒバ(ヨーロッパゴールド)			
	レイランドヒノキ(ゴールドライタ)	10		
	ギンモクセイ(スイートオリーブ)			
	フイリサカキ			
	オウゴンモチノキ			
	カラタネオガタマ(ポートワイン)			
セイヨウヒイラギ(サニーフォスター)				
オリーブ(チブレッシ)				
落	リンゴ(アルプス乙女)			
中	ハナカイドウ			
木	ライラック			
常	マデバシイ			
緑	シラカシ	10		
高	ソヨゴ(ハラシマ)		500	
木	常緑ヤマボウシ(月光)			
落	ヤマモミジ			
	イロハモミジ(司シルエツト)			
葉	ナツツバキ			
	ハナミズキ			
高	ヤマボウシ			
	ケヤキ			
木	ケヤキ(ムサシノ)			
	サクラ(山桜)			
	サクラ(染井吉野)			
	サクラ(天の川)			
	.....	20		
	.....			
	.....			
	.....		15	
合計		230	550	50
備考		規格・品質に注意して下さい ※業者掘取	規格・品質に注意して下さい ※業者掘取	規格・品質に注意して下さい ※業者掘取

- I類● 240
- II類▲ 670
- III類◆ 25

施*** 31T3(業者名)		4	5	6		
樹種	供給日	10月8日				
	都の局名又は区市町村名 供給先(苗木の使用場所等)	立川市 立川市役所				合計
	搬入場所の住所等	立川市 泉町1156-9	空欄の列及びJ 列は非表示にす			
	申込担当者所属・氏名 電話番号 FAX番号 用途	産業文化スポーツ部産業観光課 ○○ 042-528-4317 042-527-8074 公共施設	公共施設	公共施設		
常	サツキ				●	100
	ツツジ(おおむら)				●	70
緑	ツツジ(ひらど)				●	
	ツツジ(くるめ)				●	70
低	ツツジ(くるめ トロツ)				●	
	シャクナゲ				▲	
木	アベリア				▲	
	アベリア(エドワードゴーチヤ)				▲	20
	ドウダンツツジ				▲	
落	ユキヤナギ				▲	
	ユデマリ				▲	
葉	レンギョウ				▲	30
	ヤマブキ				▲	
低	キンシバイ				▲	
	シモツケ				▲	
木	ガクアジサイ				▲	
	ブルーベリー				▲	
	ブルーベリーコンテナ				▲	20
	ベニバナトキワマンサク	50			▲	50
	セイヨウカナメモチ				▲	
	イヌツゲ(きんめつげ)				▲	
	キンモクセイ				▲	
常	ヒイラギモクセイ				▲	
緑	ニオイヒバ(スマラグ)				▲	
中	ニオイヒバ(ヨーロッパゴールド)				▲	
木	レイランドヒノキ(ゴールドライタ)				▲	10
	ギンモクセイ(スイートオリーブ)				▲	
	フイリサカキ				▲	
	オウゴンモチノキ				▲	
	カラタネオガタマ(ポートワイン)				▲	
	セイヨウヒイラギ(サニーフォス)				▲	
	オリーブ(チプレッシン)	20			▲	20
落	リンゴ(アルプス乙女)				▲	
中	ハナカイドウ				▲	
木	ライラック				▲	
常	マデバシイ				◆	
緑	シラカシ				◆	10
高	ソヨゴ(ハラシマ)				▲	500
木	常緑ヤマボウシ(月光)				▲	
落	ヤマモミジ				▲	
	イロハモミジ(司シルエット)				▲	
葉	ナツツバキ				▲	
	ハナミズキ				▲	
	ヤマボウシ				▲	
高	ケヤキ				◆	
	ケヤキ(ムサシノ)				◆	
	サクラ(山桜)				◆	
	サクラ(染井吉野)				◆	
木	サクラ(天の川)				◆	
	.....				▲	20
	.....				●	
	.....				●	
	.....				◆	15
合計		70				935
備考		規格・品質に注意して下さい ※業者掘取	規格・品質に注意して下さい ※業者掘	規格・品質に注意して下さい ※業者掘		

- I類● 240
- II類▲ 670
- III類◆ 25

供給作業指示の作成 - 1

樹種毎の掘取(供給)圃場選択 (案)

作業指示番号: \_\_\_\_\_

樹種名: \_\_\_\_\_

樹種を選択

供給指示本数 \_\_\_\_\_

取り込んだエクセルより表示

割振済本数 0

農協・支店・地区	在圃年数	圃場コード	圃場地番住所	供給可能	供給先(苗木の使用場所等)毎の本数						計
合計					0	0	0	0	0	0	0
											0
											0
											0
											0
											0
											0
											0
											0
											0
											0
											0
											0
											0
											0
											0
											0
											0

※ 樹種毎に、全ての圃場を表示する

※ 供給先名を表示

※ 供給可能本数よりも供給本数を多く入力するとエラーとなるようにする

供給作業指示の作成－2

樹種毎の掘取運搬(規格等)設定

(案)

作業指示番号:

樹種	農協・支店・地区	圃場コード	本数	根巻	規格		剪定・摘葉作業		業者名選択		荷造り	業者・農協掘取	備考 (掘取作業)	備考 (供給先)
					高さ	幹回り	剪定	摘葉	掘取業者	運搬業者				

樹種	樹種毎の圃場選択で1本以上選択した圃場を表示する。	
農協・支店・地区	〃	
圃場コード	〃	
本数	〃 (計の欄)	
根巻	樹種毎の初期設定(原則)を表示し、ここで変更を可能とする。	
規格	高さ	圃場台帳の内容を表示する。ここでの変更を可能とし、樹種台帳の掘取運搬区分に応じた規格から選択する。
	幹回り	圃場台帳の内容を表示する。ここでの変更を可能とし、樹種台帳の掘取運搬区分に応じた規格から選択する。
剪定・摘葉作業	剪定	作業指示する場合は、樹種台帳の掘取運搬区分に応じた規格から選択(作業指示しない場合は空欄)
	摘葉	作業指示する場合は、樹種台帳の掘取運搬区分に応じた規格から選択(作業指示しない場合は空欄)
業者選択	掘取業者	農協を含む契約業者から選択(掘取運搬単価表(業者毎)の選択)
	運搬業者	農協を含む契約業者から選択(掘取運搬単価表(業者毎)の選択)
荷造り	(今回は欄のみ設定)	
業者・農協掘取	圃場毎にいずれかが表示される(掘取業者選択にて、農協掘取を業者掘取に変更した際は、注釈表示される)	
備考(掘取作業)	記入できるようにし、掘取場所内訳書の備考に表示	
備考(供給先)	記入できるようにし、受領書の備考に表示	

農協・支店・地区

農協	支店	地区
西東京		(青梅)
西多摩		羽村
		瑞穂
		福生
秋川		(あきる野)
八王子市		(八王子)
東京みどり	国立支店	
	昭島支店	
	立川支店	
	東大和支店	
	村山支店	
東京みらい	清瀬支店	
	東久留米支店	
	保谷支店	
	田無支店	
東京むさし	小平支店	
	国分寺支店	
	三鷹支店	
東京あおば	石神井支店	
東京中央		
	砧地区生活センター	
世田谷目黒		(世田谷)
東京都植木		青梅
		あきる野
		八王子
		日野
		町田
		立川
		東大和
		武蔵村山
		昭島
		国立
		清瀬
		東久留米
		西東京
		東村山
		国分寺
		小平
		三鷹
		小金井
	武蔵野	
	府中	
	調布	
	狛江	

樹種台帳

樹種名	樹種区分	掘取運搬区分	根巻(原則)	品種台帳が必要な樹種
サツキ	常緑低木	I	無	
ツツジ(おおむら)	常緑低木	I	無	
ツツジ(ひらど)	常緑低木	I	無	
ツツジ(くるめ)	常緑低木	I	無	
ツツジ(くるめ トコナツ)	常緑低木	I	無	
シャクナゲ	常緑低木	II	有	△
アベリア	常緑低木	II	無	
アベリアコンテナ	常緑低木	II	無	
アベリア(エドワードゴーチャ)	常緑低木	II	無	
ドウダンツツジ	落葉低木	II	有	
ユキヤナギ	落葉低木	II	無	
コデマリ	落葉低木	II	無	
レンギョウ	落葉低木	II	無	
ヤマブキ	落葉低木	II	無	
キンシバイ	落葉低木	II	無	
シモツケ	落葉低木	II	無	
ガクアジサイ	落葉低木	II	有	
ブルーベリー	落葉低木	II	無	○
ブルーベリーコンテナ	落葉低木	II	無	○
ベニバナトキワマンサク	常緑中木	II	無	
セイヨウカナメモチ	常緑中木	II	無	
イヌツゲ(きんめつげ)	常緑中木	II	有	
キンモクセイ	常緑中木	II	有	
ヒイラギモクセイ	常緑中木	II	有	
ニオイヒバ(スマラグ)	常緑中木	II	有	
ニオイヒバ(ヨーロッパゴールド)	常緑中木	II	有	
レイランドヒノキ(ゴールドライダー)	常緑中木	II	有	
ギンモクセイ(スイートオリーブ)	常緑中木	II	有	
フイリサカキ	常緑中木	II	有	
オウゴンモチノキ	常緑中木	II	有	
カラタネオガタマ(ポートワイン)	常緑中木	II	有	
セイヨウヒイラギ(サニーフォスター)	常緑中木	II	有	
オリーブ(チプレッシノ)	常緑中木	II	有	
オリーブ(チプレッシノ) コンテナ	常緑中木	II	無	
リンゴ(アルプス乙女)	落葉中木	II	有	
ハナカイドウ	落葉中木	II	有	
ライラック	落葉中木	II	有	
マテバシイ	常緑高木	III	有	
シラカシ	常緑高木	III	有	
ソヨゴ(ハラシマ)	常緑高木	II	有	
常緑ヤマボウシ(月光)	常緑高木	II	有	
ヤマモミジ	落葉高木	II	有	
イロハモミジ(司シルエット)	落葉高木	II	有	
ナツツバキ	落葉高木	II	有	
ハナミズキ	落葉高木	II	有	○
ヤマボウシ	落葉高木	II	有	
ケヤキ	落葉高木	III	有	
ケヤキ(ムサシノ)	落葉高木	III	有	
サクラ(山桜)	落葉高木	III	有	
サクラ(染井吉野)	落葉高木	III	有	
サクラ(天の川)	落葉高木	III	有	
ハクチョウゲ	他	II	有	
江戸園芸ツツジ(藤万葉)	他	I	無	
江戸園芸ツツジ(花車)	他	I	無	
サクラ(河津桜)	他	III	無	

樹種名の変更、樹種の追加、掘取運搬区分等の変更・修正を随時可能にする



品種台帳

樹種	品種
ブルーベリー	ティフブルー ホームベル ウッダード ブルーシャワー メンデイト コースタル  混合 その他
シャクナゲ	太陽 バルカン 紫炎 マダムマツソン 紅花 夢路 パープルマジック  その他
ハナミズキ	赤花 白花

その他、適宜追加できるようにする

供給先分類

供給形態分類	公共事業
	公共施設
	配布
	地域緑化
	その他

供給先分類

大分類	中分類	小分類
都の各局等	部・所等	
総務局		
財務局		
主税局		
生活文化局		
オリパラ準備局		
都市整備局	住宅供給公社	
	都市づくり公社	
環境局		
福祉保健局	社会福祉事業団	
病院経営本部		
産業労働局	商工部	
	(株)東京ビッグサイト	
	雇用就業部	
	観光部	
	農林水産部	
	農林水産振興財団	
中央卸売市場		
建設局	第1建設事務所	
	第2建設事務所	
	第3建設事務所	
	第4建設事務所	
	第5建設事務所	
	第6建設事務所	
	北多摩北部建設事務所	
	北多摩南部建設事務所	
	南多摩東部建設事務所	
	南多摩西部建設事務所	
	西多摩建設事務所	
	公園緑地部	
	東部公園	
	西部公園	
	江東治水	
	公園協会	
	動物園協会	
	(指定管理者)	(各指定管理者)
港湾局	東京港埠頭(株)	
消防庁		
交通局		
水道局		
下水道局		
教育庁		
警視庁		
二十三区清掃一部事務組合		
区市町村	区部	各区
	北多摩	各市
	南多摩	各市
	西多摩	各市町村
	島しょ	各町村
	一部事務組合	各組合

		青梅	西多摩農	羽村	瑞穂	福生	あきる野	日の出	八王子	日野	多摩	稲城	町田	立川	東大和	武蔵村山	昭島	国立
1	千代田区	60	60	60			50		50	50			50	50	40	50	50	40
2	中央区	60	60	60			50		50	50			50	50	40	50	50	40
3	港区	60	60	60			50		50	40			50	40	40	40	50	40
4	新宿区	60	50	50			50		40	40			40	40	40	40	40	40
5	文京区	60	60	60			50		50	40			50	40	40	40	50	40
6	台東区	70	60	60			60		50	50			50	50	40	50	50	40
7	墨田区	60	60	60			60		50	50			50	50	40	50	50	40
8	江東区	70	60	60			60		50	50			50	50	50	50	50	50
9	品川区	60	60	60			50		50	40			50	40	40	50	50	40
10	目黒区	60	50	50			50		40	40			40	40	40	50	40	40
11	大田区	60	60	60			50		50	40			50	40	50	50	50	40
12	世田谷区	50	40	40			40		40	30			50	30	40	50	40	30
13	渋谷区	50	50	50			50		40	40			40	40	40	40	50	30
14	中野区	50	50	50			50		40	40			40	40	40	40	40	30
15	杉並区	40	40	40			40		40	40			30	30	30	30	30	30
16	豊島区	50	50	50			50		40	40			40	40	40	40	40	30
17	北区	60	60	60			50		40	40			50	40	40	40	50	40
18	荒川区	70	60	60			60		50	50			50	50	40	50	50	50
19	板橋区	60	50	50			50		40	40			50	40	40	40	40	40
20	練馬区	40	40	40			40		40	40			30	30	30	30	30	30
21	足立区	70	60	60			60		50	50			50	50	50	50	50	50
22	葛飾区	70	60	60			70		60	60			60	50	50	60	60	50
23	江戸川区	60	60	60			60		60	60			60	50	50	50	60	50
24	八王子市	30	20	20			20		5	10			30	10	20	20	10	20
25	立川市	20	20	20			20		10	20			30	5	10	10	10	10
26	武蔵野市	30	30	30			30		30	20			20	20	20	20	20	20
27	三鷹市	40	30	30			30		30	20			30	20	20	30	30	20
28	青梅市	10	10	10			20		20	30			40	20	20	20	20	30
29	府中市	30	30	30			20		20	10			20	10	20	20	20	10
30	昭島市	20	10	10			10		10	10			30	10	10	10	5	10
31	調布市	40	30	30			30		20	20			20	20	20	30	30	20
32	町田市	40	40	40			30		30	20			10	20	30	30	20	20
33	小金井市	30	30	30			30		20	20			20	10	20	20	20	10
34	小平市	20	20	20			20		20	20			20	10	10	20	20	10
35	日野市	20	20	20			20		10	5			20	10	10	20	10	10
36	東村山市	20	20	20			20		20	20			30	20	10	10	20	10
37	国分寺市	30	20	20			20		20	10			20	10	10	20	20	10
38	国立市	30	20	20			20		10	10			20	10	10	20	10	5
39	西東京市	30	30	30			30		30	20			20	20	20	20	20	20
40	福生市	10	10	10			10		20	20			30	20	20	10	10	20
41	狛江市	40	40	40			30		30	30			20	20	30	30	30	20
42	東大和市	20	20	20			20		20	20			30	10	5	10	10	10
43	清瀬市	30	30	30			30		30	30			30	20	20	20	30	20
44	東久留米市	30	30	30			30		30	30			30	20	10	20	20	20
45	武蔵村山市	20	10	10			10		20	20			30	10	10	5	10	20
46	多摩市	30	30	30			20		20	10			20	10	20	20	20	10
47	稲城市	40	30	30			30		20	10			10	20	20	30	20	10
48	羽村市	10	10	10			10		20	20			40	20	20	10	10	20
49	瑞穂町	10	10	10			10		20	20			40	20	10	10	10	20
50	日の出町	10	10	10			10		20	20			30	10	20	20	10	30
51	あきる野市	10	10	10			10		10	20			30	10	20	20	10	20
52	檜原村	20	20	20			20		20	30			50	20	30	30	20	40
53	奥多摩町	30	30	30			40		40	50			50	40	40	40	40	50
54	川崎市多摩区	40	30	30			30		30	20			20	20	20	30	20	20
55	松戸市																	
56	朝霞市																	
57	所沢市	20	20	20			30		50	20			30	20	10	10	20	20

		清瀬	東久留米	西東京市	田無	保谷	東村山	国分寺	小平	三鷹	小金井	武蔵野	府中	調布	狛江	砧	石神井
1	千代田区	40	40	30	30	30	40	40	40	30		30				30	20
2	中央区	40	40	30	30	30	40	40	40	30		30				30	20
3	港区	30	40	30	30	30	40	40	40	30		20				20	20
4	新宿区	30	30	20	20	20	30	30	30	20		20				20	20
5	文京区	30	40		30	20	40	40	40	30		30				30	20
6	台東区	40	40	30	30	30	40	40	40	30		30				30	20
7	墨田区	40	40	30	30	30	40	40	40	30		30				30	30
8	江東区	40	40	30	30	30	40	40	40	30		30				30	30
9	品川区	40	40	30	30	30	40	40	40	30		30				20	30
10	目黒区	40	40	20	20	20	40	30	30	20		20				20	20
11	大田区	40	50	30	30	30	50	40	40	30		30				20	30
12	世田谷区	30	40	20	20	20	40	30	30	20		20				10	20
13	渋谷区	30	40	20	20	20	40	40	30	20		20				20	20
14	中野区	40	40	20	20	20	40	30	30	20		20				20	10
15	杉並区	20	20	20	20	20	20	20	20	10		10				10	10
16	豊島区	30	30	20	20	20	30	30	30	20		20				30	20
17	北区	30	40	30	30	20	40	40	30	30		30				30	20
18	荒川区	40	40	40	40	40	40	40	40	30		30				30	40
19	板橋区	30	40	20	20	20	40	40	30	20		20				30	20
20	練馬区	20	20	20	20	10	20	20	20	20		20				20	10
21	足立区	40	50	40	40	40	50	50	40	30		40				40	40
22	葛飾区	50	50	50	50	50	50	50	50	40		50				30	40
23	江戸川区	40	50	30	30	30	50	50	50	40		30				40	30
24	八王子市	30	20	30	30	30	20	20	20	30		30				30	30
25	立川市	20	20	20	20	20	20	10	10	20		20				30	20
26	武蔵野市	10	10	10	10	10	10	10	10	10		5				20	10
27	三鷹市	20	20	10	10	10	20	20	20	5		10				10	10
28	青梅市	30	20	30	30	40	20	30	30	40		40				50	40
29	府中市	20	10	20	20	20	10	10	10	10		20				20	20
30	昭島市	30	20	20	20	20	20	20	20	30		20				30	30
31	調布市	20	20	10	10	20	20	20	20	10		10				10	10
32	町田市	30	30	30	30	30	30	20	20	20		30				20	40
33	小金井市	10	10	10	10	10	10	10	10	10		10				20	20
34	小平市	10	10	10	10	10	10	10	5	20		10				20	20
35	日野市	20	20	20	20	20	20	10	20	20		20				30	30
36	東村山市	10	10	10	10	10	5	10	10	20		10				30	20
37	国分寺市	20	10	10	10	20	10	5	10	20		10				20	20
38	国立市	20	10	20	20	20	10	10	10	20		20				20	20
39	西東京市	10	10	5	5	5	10	10	10	10		10				20	10
40	福生市	30	20	30	30	30	20	20	20	30		30				40	30
41	狛江市	20	20	20	20	20	20	20	20	10		10				5	30
42	東大和市	10	10	20	20	20	10	10	10	20		20				30	20
43	清瀬市	5	10	10	10	10	10	20	20	20		20				30	20
44	東久留米市	10	10	10	10	10	10	10	10	20		10				20	10
45	武蔵村山市	20	10	20	20	20	10	20	20	30		20				30	20
46	多摩市	20	20	20	20	20	20	10	20	20		20				20	30
47	稲城市	20	20	20	20	20	20	10	20	10		20				20	10
48	羽村市	30	20	30	30	30	20	20	20	30		30				40	30
49	瑞穂町	20	20	20	20	20	20	20	20	30		30				40	30
50	日の出町	30	30	30	30	30	20	20	20	30		30				40	40
51	あきる野市	30	20	30	30	30	20	20	20	30		30				40	30
52	檜原村	40	40	40	40	40	40	30	30	40		50				60	50
53	奥多摩町	50	40	60	60	60	40	50	50	60		60				70	60
54	川崎市多摩区	20	20	20	20	20	20	20	20	10		10				10	20
55	松戸市																
56	朝霞市																
57	所沢市	10	10	10	10	10	10	10	10	20		20				30	20

月別委託料累計表

樹 種	月別累計単価											
	4月	5月	6月	7月	8月	9月	10月	11月	12月	1月	2月	3月
サツキ	11.3	17.0	41.9	57.4	66.7	82.9	94.0	96.7	97.4	98.1	107.0	109.9
ツツジ(おおむら)	11.3	17.0	41.9	57.4	66.7	82.9	94.0	96.7	97.4	98.1	107.0	109.9
ツツジ(ひらど)	11.3	17.0	41.9	57.4	66.7	82.9	94.0	96.7	97.4	98.1	107.0	109.9
ツツジ(くるめ)	11.3	17.0	41.9	57.4	66.7	82.9	94.0	96.7	97.4	98.1	107.0	109.9
ツツジ(くるめ トコナツ)	11.3	17.0	41.9	57.4	66.7	82.9	94.0	96.7	97.4	98.1	107.0	109.9
シャクナゲ	11.3	17.0	41.9	57.4	66.7	82.9	94.0	96.7	97.4	98.1	107.0	109.9
ジンチョウゲ	16.5	25.0	61.1	83.6	97.1	120.9	137.2	141.0	142.0	143.0	156.0	160.2
アベリア	16.2	23.8	59.4	76.4	83.7	104.5	120.4	121.4	122.3	123.2	136.1	140.2
アベリア'エドワード・ゴーチヤ'	16.2	23.8	59.4	76.4	83.7	104.5	120.4	121.4	122.3	123.2	136.1	140.2
ドウダンツツジ	11.3	17.0	41.9	57.4	66.7	82.9	94.0	96.7	97.4	98.1	107.0	109.9
ユキヤナギ	16.2	23.8	59.4	76.4	83.7	104.5	120.4	121.4	122.3	123.2	136.1	140.2
コデマリ	16.2	23.8	59.4	76.4	83.7	104.5	120.4	121.4	122.3	123.2	136.1	140.2
レンギョウ	16.2	23.8	59.4	76.4	83.7	104.5	120.4	121.4	122.3	123.2	136.1	140.2
ヤマブキ	16.2	23.8	59.4	76.4	83.7	104.5	120.4	121.4	122.3	123.2	136.1	140.2
キンシバイ	16.2	23.8	59.4	76.4	83.7	104.5	120.4	121.4	122.3	123.2	136.1	140.2
シモツケ	16.2	23.8	59.4	76.4	83.7	104.5	120.4	121.4	122.3	123.2	136.1	140.2
ガクアジサイ	16.2	23.8	59.4	76.4	83.7	104.5	120.4	121.4	122.3	123.2	136.1	140.2
ブルーベリー	16.2	23.8	59.4	76.4	83.7	104.5	120.4	121.4	122.3	123.2	136.1	140.2
ベニハナトキワマンサク	16.5	25.0	61.1	83.6	97.1	120.9	137.2	141.0	142.0	143.0	156.0	160.2
セイヨウカナメモチ	22.6	34.0	83.7	114.7	133.2	166.0	188.2	193.5	194.8	196.1	213.9	219.8
イヌツゲ(きんめつげ)	16.5	25.0	61.1	83.6	97.1	120.9	137.2	141.0	142.0	143.0	156.0	160.2
キンモクセイ	26.9	38.2	96.2	131.4	158.3	182.8	205.1	210.5	211.7	212.9	238.8	244.7
ヒイラギモクセイ	26.9	38.2	96.2	131.4	158.3	182.8	205.1	210.5	211.7	212.9	238.8	244.7
ニオイハバ(スマラグ)	22.3	32.5	81.3	104.6	114.8	143.1	165.0	166.2	167.4	168.6	186.5	192.3
ニオイハバ(ヨーロッパ・ゴールド)	22.3	32.5	81.3	104.6	114.8	143.1	165.0	166.2	167.4	168.6	186.5	192.3
コノテガシワ(エレガントシマ)	22.3	32.5	81.3	104.6	114.8	143.1	165.0	166.2	167.4	168.6	186.5	192.3
レイランドヒノキ(ゴールドライダー)	22.3	32.5	81.3	104.6	114.8	143.1	165.0	166.2	167.4	168.6	186.5	192.3
ギンモクセイ(スイートオリーブ)	26.9	38.2	96.2	131.4	158.3	182.8	205.1	210.5	211.7	212.9	238.8	244.7
フイリサカキ	26.9	38.2	96.2	131.4	158.3	182.8	205.1	210.5	211.7	212.9	238.8	244.7
オウゴンオチノキ	26.9	38.2	96.2	131.4	158.3	182.8	205.1	210.5	211.7	212.9	238.8	244.7
カラタネオガタマ(ポートワイン)	26.9	38.2	96.2	131.4	158.3	182.8	205.1	210.5	211.7	212.9	238.8	244.7
セイヨウヒイラギ(サニーフォスター)	26.9	38.2	96.2	131.4	158.3	182.8	205.1	210.5	211.7	212.9	238.8	244.7
ソヨゴ(ハラシマ)	26.9	38.2	96.2	131.4	158.3	182.8	205.1	210.5	211.7	212.9	238.8	244.7
オリーブ(チプレッシノ)	19.6	27.8	70.1	95.8	115.4	133.3	149.5	153.4	154.3	155.2	174.1	178.4
リンゴ(アルプス乙女)	22.6	34.0	83.7	114.7	133.2	166.0	188.2	193.5	194.8	196.1	213.9	219.8
ハナカイドウ	22.6	34.0	83.7	114.7	133.2	166.0	188.2	193.5	194.8	196.1	213.9	219.8
ライラック	22.6	34.0	83.7	114.7	133.2	166.0	188.2	193.5	194.8	196.1	213.9	219.8
マテバシイ	42.5	63.9	157.0	215.1	249.7	311.1	352.7	362.6	365.1	367.6	401.0	412.1
シラカシ	42.5	63.9	157.0	215.1	249.7	311.1	352.7	362.6	365.1	367.6	401.0	412.1
ハナミズキ	42.5	63.9	157.0	215.1	249.7	311.1	352.7	362.6	365.1	367.6	401.0	412.1
ヤマモミジ	22.6	34.0	83.7	114.7	133.2	166.0	188.2	193.5	194.8	196.1	213.9	219.8
ナツツバキ	22.3	32.5	81.3	104.6	114.8	143.1	165.0	166.2	167.4	168.6	186.5	192.3
ケヤキ	42.2	61.3	152.9	196.5	215.6	268.6	310.1	312.3	314.5	317.0	350.2	360.6
ヤマボウシ	42.5	63.9	157.0	215.1	249.7	311.1	352.7	362.6	365.1	367.6	401.0	412.1
サクラ(山桜)	42.2	61.3	152.9	196.5	215.6	268.6	310.1	312.3	314.5	317.0	350.2	360.6
サクラ(染井吉野)	42.2	61.3	152.9	196.5	215.6	268.6	310.1	312.3	314.5	317.0	350.2	360.6
サクラ(天の川)	42.2	61.3	152.9	196.5	215.6	268.6	310.1	312.3	314.5	317.0	350.2	360.6
サクラ(河津)	42.2	61.3	152.9	196.5	215.6	268.6	310.1	312.3	314.5	317.0	350.2	360.6
ケヤキ(ムサシノ)	42.2	61.3	152.9	196.5	215.6	268.6	310.1	312.3	314.5	317.0	350.2	360.6
常緑ヤマボウシ(月光)	42.5	63.9	157.0	215.1	249.7	311.1	352.7	362.6	365.1	367.6	401.0	412.1
イロハモミジ(司シルエット)	22.6	34.0	83.7	114.7	133.2	166.0	188.2	193.5	194.8	196.1	213.9	219.8
ハクチョウゲ	16.2	23.8	59.4	76.4	83.7	104.5	120.4	121.4	122.3	123.2	136.1	140.2

月別委託料

樹 種	月別単価											
	4月	5月	6月	7月	8月	9月	10月	11月	12月	1月	2月	3月
サツキ	11.3	5.7	24.9	15.5	9.3	16.2	11.1	2.7	0.7	0.7	8.9	2.9
ツツジ(おおむら)	11.3	5.7	24.9	15.5	9.3	16.2	11.1	2.7	0.7	0.7	8.9	2.9
ツツジ(ひらど)	11.3	5.7	24.9	15.5	9.3	16.2	11.1	2.7	0.7	0.7	8.9	2.9
ツツジ(くるめ)	11.3	5.7	24.9	15.5	9.3	16.2	11.1	2.7	0.7	0.7	8.9	2.9
ツツジ(くるめ トコナツ)	11.3	5.7	24.9	15.5	9.3	16.2	11.1	2.7	0.7	0.7	8.9	2.9
シャクナゲ	11.3	5.7	24.9	15.5	9.3	16.2	11.1	2.7	0.7	0.7	8.9	2.9
ジンチョウゲ	16.5	8.5	36.1	22.5	13.5	23.8	16.3	3.8	1.0	1.0	13.0	4.2
アベリア	16.2	7.6	35.6	17.0	7.3	20.8	15.9	1.0	0.9	0.9	12.9	4.1
アベリア'エドワード・ゴーチヤ'	16.2	7.6	35.6	17.0	7.3	20.8	15.9	1.0	0.9	0.9	12.9	4.1
ドウダンツツジ	11.3	5.7	24.9	15.5	9.3	16.2	11.1	2.7	0.7	0.7	8.9	2.9
ユキヤナギ	16.2	7.6	35.6	17.0	7.3	20.8	15.9	1.0	0.9	0.9	12.9	4.1
コデマリ	16.2	7.6	35.6	17.0	7.3	20.8	15.9	1.0	0.9	0.9	12.9	4.1
レンギョウ	16.2	7.6	35.6	17.0	7.3	20.8	15.9	1.0	0.9	0.9	12.9	4.1
ヤマブキ	16.2	7.6	35.6	17.0	7.3	20.8	15.9	1.0	0.9	0.9	12.9	4.1
キンシバイ	16.2	7.6	35.6	17.0	7.3	20.8	15.9	1.0	0.9	0.9	12.9	4.1
シモツケ	16.2	7.6	35.6	17.0	7.3	20.8	15.9	1.0	0.9	0.9	12.9	4.1
ガクアジサイ	16.2	7.6	35.6	17.0	7.3	20.8	15.9	1.0	0.9	0.9	12.9	4.1
ブルーベリー	16.2	7.6	35.6	17.0	7.3	20.8	15.9	1.0	0.9	0.9	12.9	4.1
ベニハナトキワマンサク	16.5	8.5	36.1	22.5	13.5	23.8	16.3	3.8	1.0	1.0	13.0	4.2
セイヨウカナメモチ	22.6	11.4	49.7	31.0	18.5	32.8	22.2	5.3	1.3	1.3	17.8	5.9
イヌツゲ(きんめつげ)	16.5	8.5	36.1	22.5	13.5	23.8	16.3	3.8	1.0	1.0	13.0	4.2
キンモクセイ	26.9	11.3	58.0	35.2	26.9	24.5	22.3	5.4	1.2	1.2	25.9	5.9
ヒイラギモクセイ	26.9	11.3	58.0	35.2	26.9	24.5	22.3	5.4	1.2	1.2	25.9	5.9
ニオイハバ(スマラグ)	22.3	10.2	48.8	23.3	10.2	28.3	21.9	1.2	1.2	1.2	17.9	5.8
ニオイハバ(ヨーロッパ・ゴールト)	22.3	10.2	48.8	23.3	10.2	28.3	21.9	1.2	1.2	1.2	17.9	5.8
コノテガシワ(エレガンテシマ)	22.3	10.2	48.8	23.3	10.2	28.3	21.9	1.2	1.2	1.2	17.9	5.8
レイランドヒノキ(ゴールドライダー)	22.3	10.2	48.8	23.3	10.2	28.3	21.9	1.2	1.2	1.2	17.9	5.8
ギンモクセイ(スイートオリーブ)	26.9	11.3	58.0	35.2	26.9	24.5	22.3	5.4	1.2	1.2	25.9	5.9
フイリサカキ	26.9	11.3	58.0	35.2	26.9	24.5	22.3	5.4	1.2	1.2	25.9	5.9
オウゴンオチノキ	26.9	11.3	58.0	35.2	26.9	24.5	22.3	5.4	1.2	1.2	25.9	5.9
カラタネオガタマ(ポートワイン)	26.9	11.3	58.0	35.2	26.9	24.5	22.3	5.4	1.2	1.2	25.9	5.9
セイヨウヒイラギ(サニーフォスター)	26.9	11.3	58.0	35.2	26.9	24.5	22.3	5.4	1.2	1.2	25.9	5.9
ソヨゴ(ハラシマ)	26.9	11.3	58.0	35.2	26.9	24.5	22.3	5.4	1.2	1.2	25.9	5.9
オリーブ(チプレッシノ)	19.6	8.2	42.3	25.7	19.6	17.9	16.2	3.9	0.9	0.9	18.9	4.3
リンゴ(アルプス乙女)	22.6	11.4	49.7	31.0	18.5	32.8	22.2	5.3	1.3	1.3	17.8	5.9
ハナカイドウ	22.6	11.4	49.7	31.0	18.5	32.8	22.2	5.3	1.3	1.3	17.8	5.9
ライラック	22.6	11.4	49.7	31.0	18.5	32.8	22.2	5.3	1.3	1.3	17.8	5.9
マテバシイ	42.5	21.4	93.1	58.1	34.6	61.4	41.6	9.9	2.5	2.5	33.4	11.1
シラカシ	42.5	21.4	93.1	58.1	34.6	61.4	41.6	9.9	2.5	2.5	33.4	11.1
ハナミズキ	42.5	21.4	93.1	58.1	34.6	61.4	41.6	9.9	2.5	2.5	33.4	11.1
ヤマモミジ	22.6	11.4	49.7	31.0	18.5	32.8	22.2	5.3	1.3	1.3	17.8	5.9
ナツツバキ	22.3	10.2	48.8	23.3	10.2	28.3	21.9	1.2	1.2	1.2	17.9	5.8
ケヤキ	42.2	19.1	91.6	43.6	19.1	53.0	41.5	2.2	2.2	2.5	33.2	10.4
ヤマボウシ	42.5	21.4	93.1	58.1	34.6	61.4	41.6	9.9	2.5	2.5	33.4	11.1
サクラ(山桜)	42.2	19.1	91.6	43.6	19.1	53.0	41.5	2.2	2.2	2.5	33.2	10.4
サクラ(染井吉野)	42.2	19.1	91.6	43.6	19.1	53.0	41.5	2.2	2.2	2.5	33.2	10.4
サクラ(天の川)	42.2	19.1	91.6	43.6	19.1	53.0	41.5	2.2	2.2	2.5	33.2	10.4
サクラ(河津)	42.2	19.1	91.6	43.6	19.1	53.0	41.5	2.2	2.2	2.5	33.2	10.4
ケヤキ(ムサシノ)	42.2	19.1	91.6	43.6	19.1	53.0	41.5	2.2	2.2	2.5	33.2	10.4
常緑ヤマボウシ(月光)	42.5	21.4	93.1	58.1	34.6	61.4	41.6	9.9	2.5	2.5	33.4	11.1
イロハモミジ(司シルエット)	22.6	11.4	49.7	31.0	18.5	32.8	22.2	5.3	1.3	1.3	17.8	5.9
ハクチョウゲ	16.2	7.6	35.6	17.0	7.3	20.8	15.9	1.0	0.9	0.9	12.9	4.1

苗木掘取運搬等の委託単価 (単位:円、消費税込み)

内税(税込)

樹種区分・規格(cm)	規格	掘取等単価		運搬単価 (普通2トラック 距離km)								備考
		根巻無	根巻有	10	20	30	40	50	60	70	80	
I類	H 30～49	227	281	17	24	28	31	33	37	40	43	
	H 50～79	265	356	19	28	31	36	39	42	45	50	
II類	H 30～49	227	281	18	26	29	32	36	39	42	45	
	H 50～79	265	356	24	32	37	41	45	50	54	58	
	H 80～99	373	497	31	44	51	57	62	68	73	80	
	<b>H 50～99</b>	<b>319</b>	<b>426</b>	<b>27</b>	<b>38</b>	<b>44</b>	<b>49</b>	<b>53</b>	<b>59</b>	<b>63</b>	<b>69</b>	
	H 100～149	540	718	51	72	82	91	99	110	119	127	
	H 150～199	761	1,021	81	114	130	145	160	175	189	204	
	H 200～249	1,210	1,620	130	184	208	231	255	279	301	326	
III類	C 3～5		751	46	66	75	82	91	99	107	116	
	C 6～8		1,004	75	105	119	132	145	159	173	186	
	C 9～11		1,220	130	184	208	231	255	279	301	326	
	C 12～14		1,663	176	249	282	314	346	378	409	442	
	C 15～17		2,171	246	349	394	440	484	529	573	619	
	C 18～19		2,759	309	436	494	550	605	662	717	773	
	C 20～21											
IV類	H 30～49	227		18	26	29	32	36	39	42	45	
	H 50～79	265		24	32	37	41	45	50	54	58	
	H 80～99	373		31	44	51	57	62	68	73	80	
	<b>H 50～99</b>	<b>319</b>		<b>27</b>	<b>38</b>	<b>44</b>	<b>49</b>	<b>53</b>	<b>59</b>	<b>63</b>	<b>69</b>	
	H 100～149	540		51	72	82	91	99	110	119	127	
	H 150～199	761		81	114	130	145	160	175	189	204	
	H 200～249	1,210		130	184	208	231	255	279	301	326	
	H 250～300											
V類	H 30～49	227		18	26	29	32	36	39	42	45	
	H 50～79	265		24	32	37	41	45	50	54	58	
	H 80～99	373		31	44	51	57	62	68	73	80	
	<b>H 50～99</b>	<b>319</b>		<b>27</b>	<b>38</b>	<b>44</b>	<b>49</b>	<b>53</b>	<b>59</b>	<b>63</b>	<b>69</b>	
	H 100～149	540		51	72	82	91	99	110	119	127	
	H 150～199	761		81	114	130	145	160	175	189	204	
	H 200～249	1,210		130	184	208	231	255	279	301	326	
	H 250～300											
剪定	H ～149	140										
	H 150～199	340										
	H 200～249	540										
	H 250～299	702										
摘葉	H ～149											
	H 150～199	254										
	H 200～249	405										
	H 250～299	540										
運搬基本費		22,890										

※ 該当ない欄は空欄

※ 規格の欄は適宜変更できるようにする

苗木掘取運搬等の委託単価 (単位:円、消費税抜:注:デモ用)

外税用(税抜き)

樹種区分・規格(cm)	規格	掘取等単価		運搬単価 (普通2トラック 距離km)								備考
		根巻無	根巻有	10	20	30	40	50	60	70	80	
I類	H 30～49	210	260	16	22	26	29	31	34	37	40	
	H 50～79	245	330	18	26	29	33	36	39	42	46	
II類	H 30～49	210	260	17	24	27	30	33	36	39	42	
	H 50～79	245	330	22	30	34	38	42	46	50	54	
	H 80～99	345	460	29	41	47	53	57	63	68	74	
	<b>H 50～99</b>	<b>295</b>	<b>395</b>	<b>25</b>	<b>35</b>	<b>40</b>	<b>45</b>	<b>49</b>	<b>54</b>	<b>59</b>	<b>64</b>	
	H 100～149	500	665	47	67	76	84	92	102	110	118	
	H 150～199	705	945	75	106	120	134	148	162	175	189	
	H 200～249	1,120	1,500	120	170	193	214	236	258	279	302	
	H 250～300											
III類	C 3～5		695	43	61	69	76	84	92	99	107	
	C 6～8		930	69	97	110	122	134	147	160	172	
	C 9～11		1,130	120	170	193	214	236	258	279	302	
	C 12～14		1,540	163	231	261	291	320	350	379	409	
	C 15～17		2,010	228	323	365	407	448	490	531	573	
	C 18～19		2,555	286	404	457	509	560	613	664	716	
	C 20～21											
IV類(地中ポット)	H 30～49	210		17	24	27	30	33	36	39	42	
	H 50～79	245		22	30	34	38	42	46	50	54	
	H 80～99	345		29	41	47	53	57	63	68	74	
	<b>H 50～99</b>	<b>301</b>		<b>25</b>	<b>35</b>	<b>40</b>	<b>45</b>	<b>49</b>	<b>54</b>	<b>59</b>	<b>64</b>	
	H 100～149	500		47	67	76	84	92	102	110	118	
	H 150～199	705		75	106	120	134	148	162	175	189	
	H 200～249	1,120		120	170	193	214	236	258	279	302	
V類(地上ポット)	H 30～49	210		17	24	27	30	33	36	39	42	
	H 50～79	245		22	30	34	38	42	46	50	54	
	H 80～99	345		29	41	47	53	57	63	68	74	
	<b>H 50～99</b>	<b>301</b>		<b>25</b>	<b>35</b>	<b>40</b>	<b>45</b>	<b>49</b>	<b>54</b>	<b>59</b>	<b>64</b>	
	H 100～149	500		47	67	76	84	92	102	110	118	
	H 150～199	705		75	106	120	134	148	162	175	189	
	H 200～249	1,120		120	170	193	214	236	258	279	302	
剪定	H ～149	130										
	H 150～199	315										
	H 200～249	500										
	H 250～299	650										
摘葉	H ～149											
	H 150～199	235										
	H 200～249	375										
	H 250～299	500										
運搬基本費		21,200										

※ 該当ない欄は空欄

※ 規格の欄は適宜変更できるようにする