

都民との協働による森林づくり

森の事業課

○森の整備係

- ・多摩産材情報センター
- ・とうきょう林業サポート隊

○分収林担当

○都行造林係

○林業労働力

確保支援センター

◎緑化推進室

(◎花粉対策室 ◎花粉の少ない森づくり運動担当)



東京の森林の特徴

➤ 森林面積は、多摩と島しょ地域に約8万ha
(都の総面積の約4割)



➤ 木材等の生産、水源涵養、災害の防止、憩いの場など
多面的機能を発揮

➤ 多摩の森林の6割は、スギ・ヒノキの人工林で、木材として利用可能な50年生以上の森林が6割

東京の森林の状況

- ・都の総面積の36%が森林
- ・日本の国土の3分の2が森林

森林面積 78,565ha

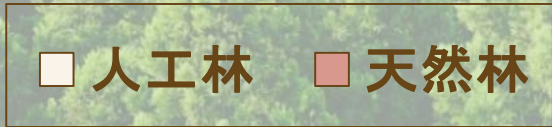
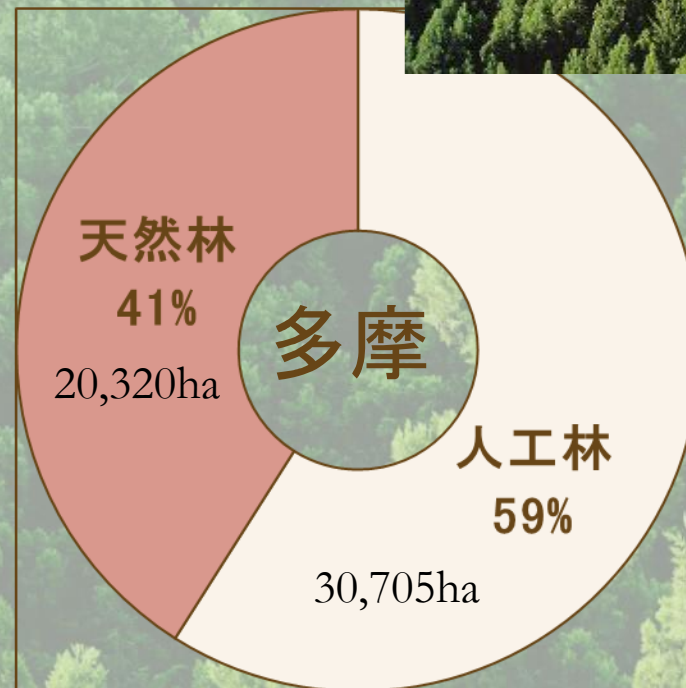
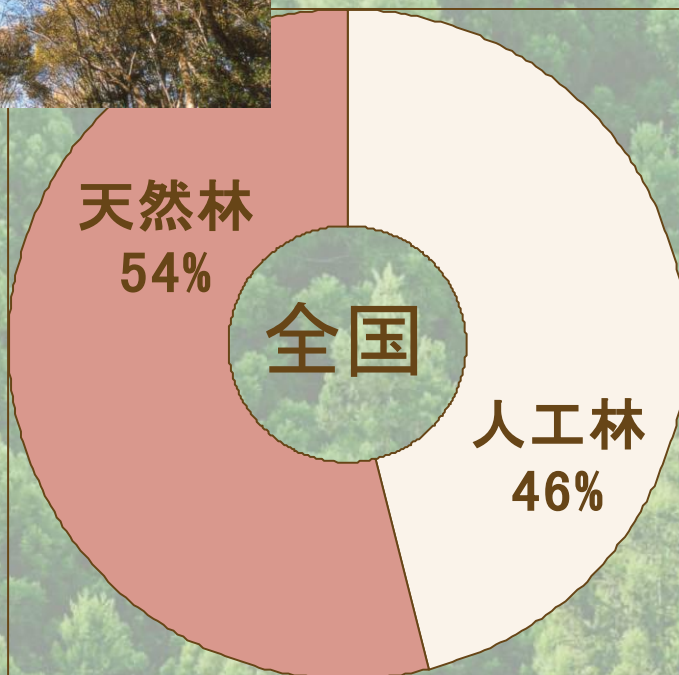
多摩地域 52,867ha

島嶼地域 25,698ha



東京の森林の状況

・人工林には、スギ・ヒノキが
植栽され林業を実施



森林の多面的機能

・森林は、木材生産以外にも多くの機能を持ち、都民にとっての貴重な財産

森林の多面的機能

公益的機能

環境保全機能

ア) 水源かん養

洪水緩和、水資源貯留、水量調節、水質浄化

イ) 土砂災害防止／土壌保全

表面侵食防止、表層崩壊防止、その他土砂災害防止、防風

ウ) 快適環境形成

気候緩和、大気浄化、快適生活環境形成（騒音防止）

エ) 生物多様性保全

遺伝子保全、生物種保全、生態系保全

オ) 地球環境保全

地球温暖化の緩和（二酸化炭素吸収）、地球の気候の安定

カ) 保健・レクリエーション

療養、保養（散策、森林浴）、行楽、スポーツ

キ) 教育文化

景観・風致、学習・教育、芸術、宗教・祭礼、伝統文化、地域性維持

保健休養・文化機能

物質生産機能

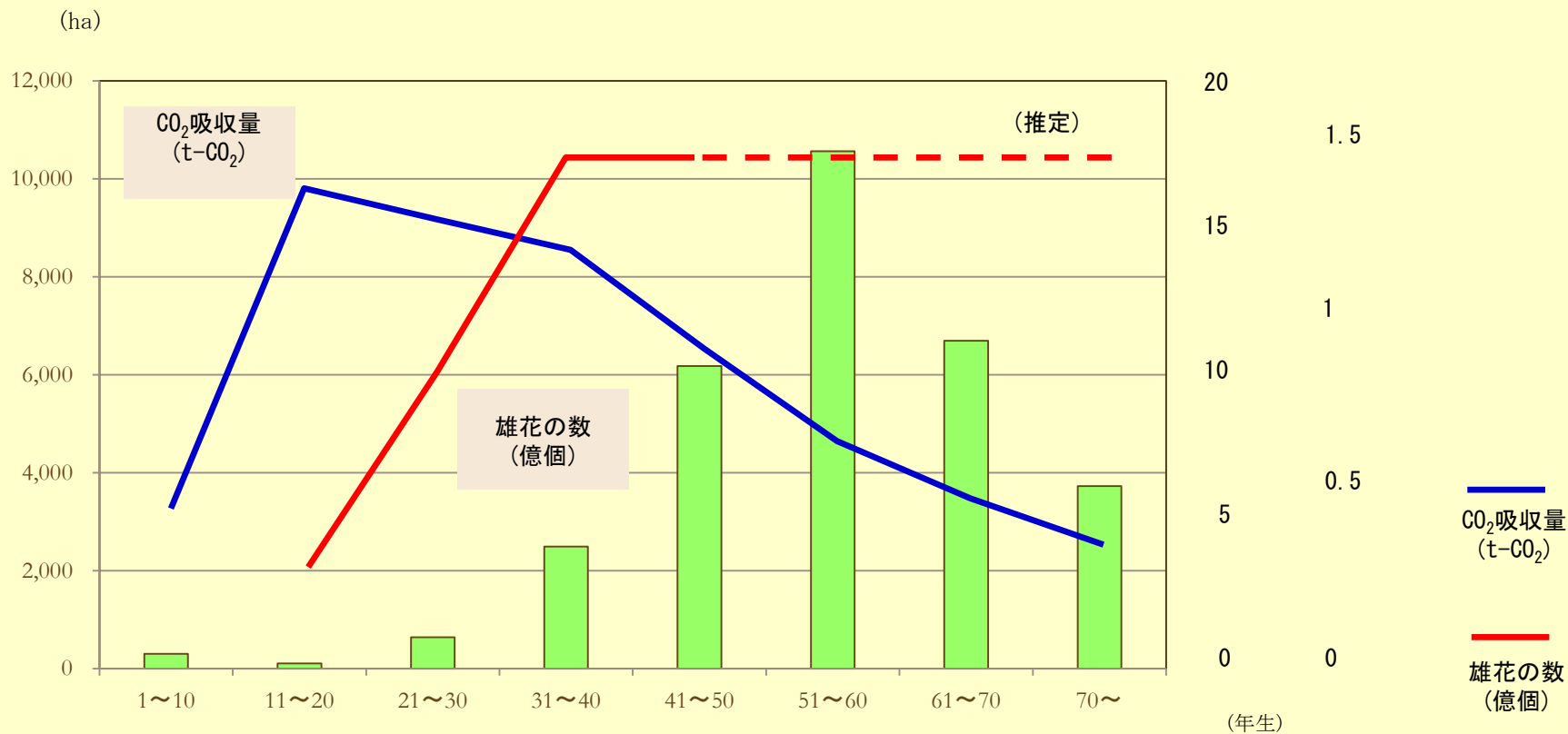
ク) 林産物生産

木材、きのこ・山菜、工業原料、工芸材料

（参考：日本学術会議 地球環境・人間生活に関わる農業及び森林の多面的な機能の評価について）

人工林の高年齢化

・林業の低迷により、木の伐採が停滞し、高年齢化



年齢別面積とhaあたりの「スギのCO₂吸収量」「雄花の数」

・スギは、高年齢化すると花粉飛散量が増大する一方、CO₂吸収量が減少

人工林の偏った林齢構成

- 安定した木材供給が困難
- 花粉飛散の増大
- 二酸化炭素吸収量の減少

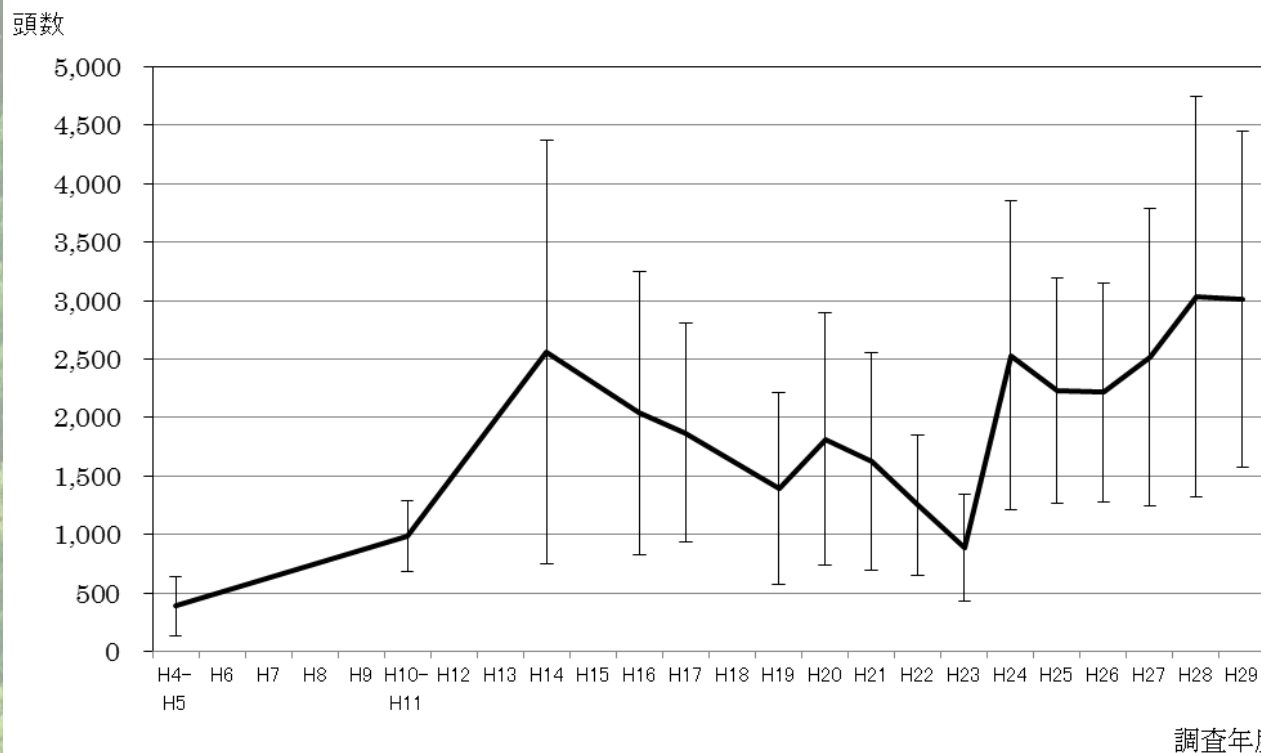
森林循環のイメージ

・伐採、利用、植栽、保育という森林の循環を促進し、豊かな森林をつくる



シカによる森林被害

・平成14年頃に増えたシカは、一端減少したが、近年再度増加し、苗木等に大きな被害が発生



森の事業課の事業一覧

① 森林整備の推進

- ・ 分収林・都行造林事業
- ・ 市町村・企業の支援による森づくり

② 森林総合利用

- ・ 体験学習の開催、森林・林業の情報発信

③ 林業労働力の確保・育成（林業労働力確保支援センター）

- ・ 就業者の確保・育成
- ・ 林業事業者の強化

④ 多摩産材の利用拡大

- ・ 多摩産材情報センター
- ・ 多摩産材利用への助成

⑤ 緑の募金

森林整備の推進

① 分収林事業

森林所有者との契約により、財団が間伐等の森林整備を実施し、伐採収益を所有者と財団が分収する事業

- ・ 二者分収造林(植栽から事業を開始) 13ha
- ・ 二者分収育林(間伐が必要な森林を契約) 257ha
- ・ 三者分収育林(都民が育林費を負担) 19ha

② 都行造林事業

東京都が実施した分収林を管理

- ・ 間伐等の保育作業、境界管理等 964ha

③ 市町村・企業等との連携による森林づくり

市町村・企業等の資金により森林整備を実施

④ 東京林業サポート隊

ボランティア活動による森林整備

分収林のしくみ

二者分収(造林・育林)

土地所有者

財団

負担内訳
 ・地代
 ・森林管理費
 ・契約事務費
 20~40/100

分収契約

負担内訳
 ・契約前後の育林費
 ・森林管理費
 ・森林保険料
 60~80/100

・造林: 植栽、下刈、
 間伐、枝打等
 ・育林: 間伐、枝打

事業実施

収益の分収

20~40/100

60~80/100

三者分収(育林)

土地所有者

費用負担者

負担内訳
 ・契約前後の育林費
 ・見回り管理費
 ・契約事務費等
 50/100

負担内訳
 ・地代
 ・見回り管理費
 40/100

分収契約

財団

負担内訳
 ・森林保険料
 ・見回り管理費
 ・契約事務費等
 10/100

事業実施

・間伐、枝打

収益の分収

土地所有者

費用負担者

財団

40/100

50/100

10/100

① 都民と協働による森林整備の推進

市町村・企業の支援による森林づくり

・市町村による森林づくり

・二俣尾・武蔵野市民の森 (H13~)

・奥多摩・武蔵野の森 (H16~)

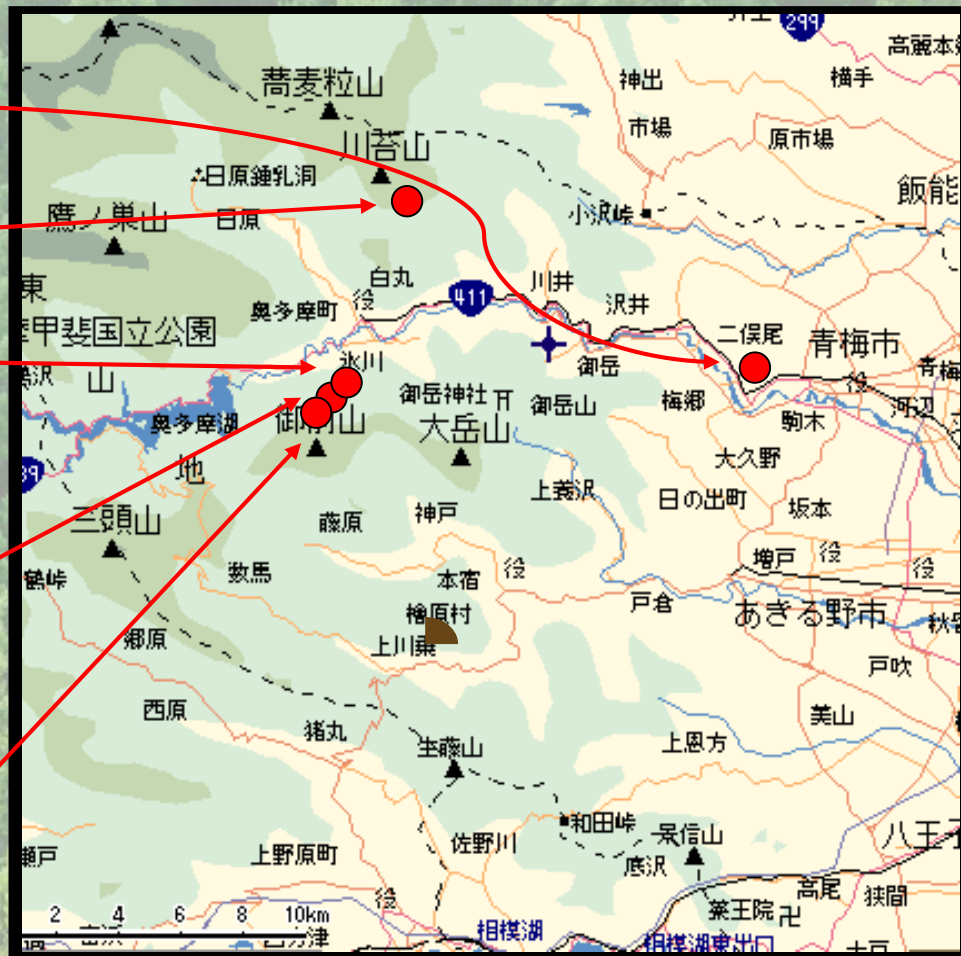
・奥多摩・昭島市民の森 (H16~)

・企業による森林づくり

・航空電子グループの森 (H16~)

・募金による森林づくり

・奥多摩共生の森 (H15~)



① 都民と協働による森林整備の推進

とうきょう林業サポート隊

- ・都民が森林整備のボランティア活動を通じて、林業技術を習得
- ・希望者には、林業への就業を紹介

登録・参加応募

都民等

とうきょう
林業サポート隊
1,058名

○主伐事業地など

- 大刈、植栽、道づくり、下刈
- 間伐、除伐、枝打

技術
トレーニング

林業事業者等
への就業



森の事業課の事業一覧

① 森林整備の推進

- ・ 分収林・都行造林事業
- ・ 市町村・企業の支援による森づくり

② 森林総合利用

- ・ 体験学習の開催、森林・林業の情報発信

③ 林業労働力の確保・育成（林業労働力確保支援センター）

- ・ 就業者の確保・育成
- ・ 林業事業者の強化

④ 多摩産材の利用拡大

- ・ 多摩産材情報センター
- ・ 多摩産材利用への助成

⑤ 緑の募金

② 森林総合利用 体験学習等の開催

森林浴登山(年5回)



② 森林総合利用

体験学習等の開催

夏休み昆虫教室

森林ふれあい教室



木の実を使ったクリスマスリースづくり

森の事業課の事業一覧

① 森林整備の推進

- ・ 分収林・都行造林事業
- ・ 市町村・企業の支援による森づくり

② 森林総合利用

- ・ 体験学習の開催、森林・林業の情報発信

③ **林業労働力の確保・育成** (林業労働力確保支援センター)

- ・ 就業者の確保・育成
- ・ 林業事業者の強化

④ 多摩産材の利用拡大

- ・ 多摩産材情報センター
- ・ 多摩産材利用への助成

⑤ 緑の募金

③ 林業労働力の確保育成

就業者の確保・育成

就業希望者

○ 林業就業支援事業

- ・就業支援講習の実施（年1回、13日間）

就業後

○ 林業技術者の育成研修事業

新規就労者育成研修（1～3年目）

- ・OJT研修、集合研修

中堅技術者育成研修（4～5年目）

- ・集合研修

高度技術者育成研修

- ・講師派遣によるOJT研修

林業就業者対策研修

- ・安全衛生研修ほか

○ 「緑の雇用」事業

フォレストワーカー研修（1～3年目）

- ・OJT研修、集合研修



③ 林業労働力の確保育成

林業事業体の強化

○ 林業労働環境整備事業

- ・ 林業機械レンタル料助成
- ・ 宿舎借り上げ経費の助成
- ・ 改善計画のフォローや進捗状況の管理

○ 多摩産材生産拡大支援事業

- ・ 事務所や資材置き場等の賃料及び施設整備費助成

○ 多様な林業経営モデル創出事業

- ・ 経営の多角化に係る経費の助成

○ 林業労働力就労安定事業

- ・ アナフィラキシー補助治療剤（アドレナリン自己注射薬）
購入費助成

③ 林業労働力の確保育成 林業事業者の強化

○ 林業事業者のレベルアップ事業

- ・ レベルアップ計画の認定・指導
- ・ 林業機械購入費助成
- ・ 特殊健康診断助成
- ・ 人材育成助成 等

○ 林業就業促進資金貸付事業

- ・ 就業準備資金等の貸付

○ 地域林業雇用改善事業

- ・ 林業求職者の相談対応等



森の事業課の事業一覧

① 森林整備の推進

- ・ 分収林・都行造林事業
- ・ 市町村・企業の支援による森づくり

② 森林総合利用

- ・ 体験学習の開催、森林・林業の情報発信

③ 林業労働力の確保・育成（林業労働力確保支援センター）

- ・ 就業者の確保・育成
- ・ 林業事業者の強化

④ 多摩産材の利用拡大

- ・ 多摩産材情報センター
- ・ 多摩産材利用への助成

⑤ 緑の募金



多摩産材情報センター

Tamasanzai Information Center

利用者

公共施設等工事
の受注者

- 設計事務所
- 建設業者
- 区市町村
など

- 什器メーカー
- 資材メーカー

相談

- 利用者ニーズ
の提供
- 働きかけ
・利用者ニーズ
とのコーディネート、マッチング
・供給者の拡充

多摩産材 情報 センター

業者情報・
製品情報の
提供

供給者

多摩産材の製品
を供給する者

- 製材業者
- 森林組合
- 合板メーカー
など

- 什器メーカー
- 資材メーカー



多摩産材利用拡大フェア



2020年12月2~3日
新宿NSビル



- ・多摩産材製品の展示商談会を開催
- ・2019年31社出展

にぎわい施設で目立つ 多摩産材推進事業

多くの都民が目にする商業施設等に
多摩産材を使用し木の良さをPR

多くの都民(年間10万人以上)が訪れる施設の木質化等
に係る経費を支援

○対象 多摩産材を目立つ形で使った内装・外装の
木質化、什器の整備等

○補助率 1/2(上限5千万円)



木の街並み創出事業

ブロック塀を板塀に改築するなど、
建築物の外壁や外構に広く木材利用を進め、
木の良さをPR

民間建築物の外構・外壁に国産材(内3割多摩産材)を使用した場合に設置費を補助

○対象物 建築物の外壁や外構(板塀、門扉、パーゴラ、ベンチ、デッキ等で一般者の目に触れる箇所)

○補助率 1/2(上限3千万円)



共存共栄による国産木材の 魅力発信事業（新規）

多摩産材をはじめとした国産木材の魅力と
木を使うことの意義を民間企業等に向けて普及・PR
するための拠点を整備・運営

- 拠点整備 23区内へ展示拠点を整備
- 展示内容 オフィス内装、什器
建築物の木造化の事例
都道府県等による全国の製品展示等
- セミナー 企業等を対象にオフィスの木質化に向けた
セミナーを開催

中・大規模建築物の木造木質化 設計支援事業（新規）

都市における更なる木材利用を図るため、
現在事例が少ない中大規模建築物の
木造・木質化を拡大

都内の中大規模木造木質化建築物の設計に対する支援 【詳細は検討中】

- 事業主体 木造木質化を行う建築物の所有者
- 対象施設 耐火建築物、準耐火建築物、延床面積500㎡以上のいずれかの条件を満たすもの
- 補助率 1/2(上限5千万円)
- 補助要件 延床面積1㎡当たり0.18㎡以上の国産木材を使用等

森の事業課の事業一覧

① 森林整備の推進

- ・ 分収林・都行造林事業
- ・ 市町村・企業の支援による森づくり

② 森林総合利用

- ・ 体験学習の開催、森林・林業の情報発信

③ 林業労働力の確保・育成（林業労働力確保支援センター）

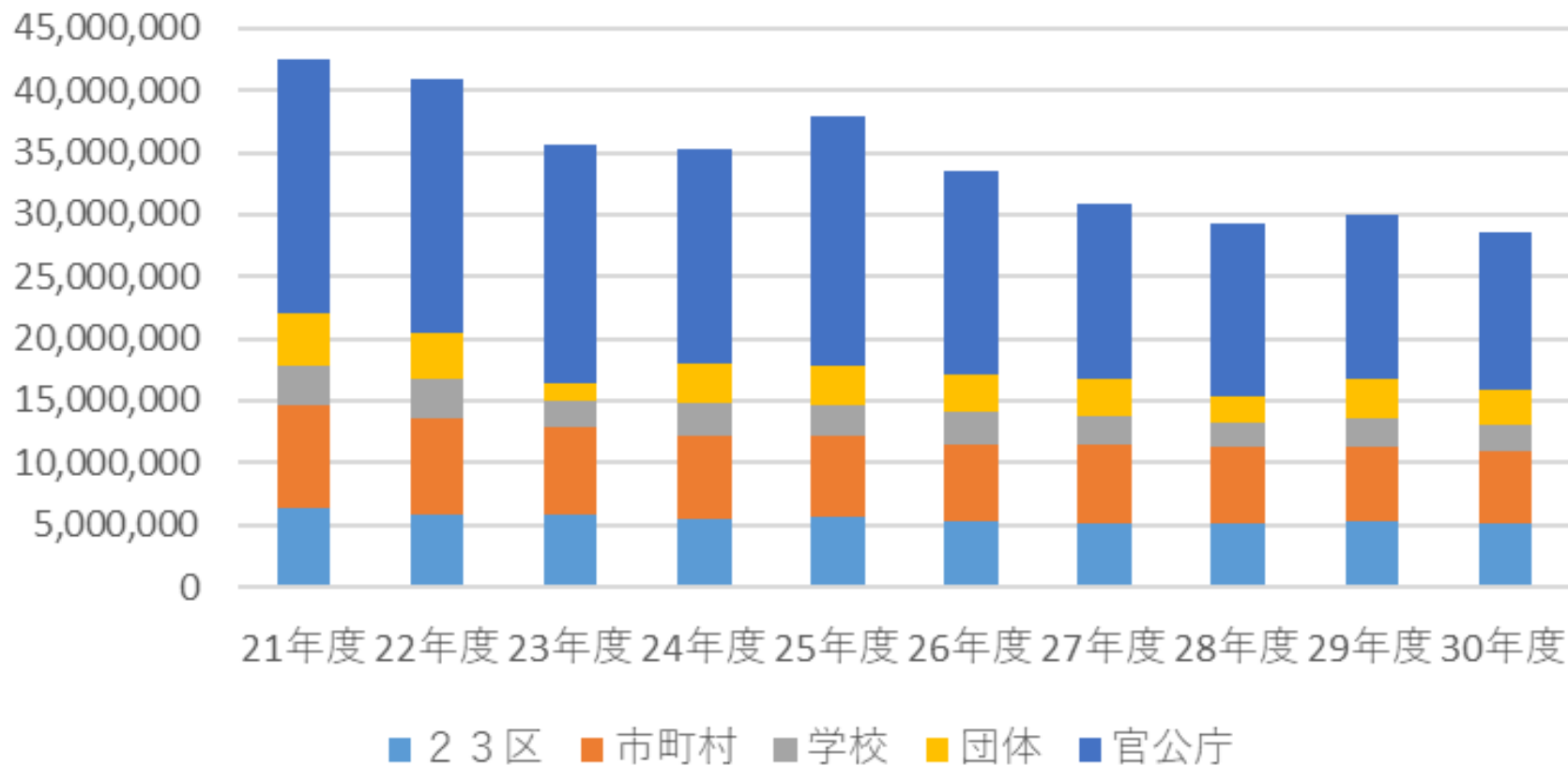
- ・ 就業者の確保・育成
- ・ 林業事業者の強化

④ 多摩産材の利用拡大

- ・ 多摩産材情報センター
- ・ 多摩産材利用への助成

⑤ 緑の募金

緑の募金実績



- ・都民等からの募金を活用して、森林整備や緑化活動を推進
- ・近年の募金実績は低下傾向

募金を活用した事業

○ 普及啓発事業

- ・街頭募金キャンペーン
- ・イベントへの参加
- ・緑化運動ポスター原画及び標語の募集等

○ 森林整備事業

- ・区市町村、ボランティア団体等への助成
- ・奥多摩・共生の森の整備

○ 緑化推進事業

- ・公共施設(学校、社会福祉施設)等の緑化

緑の募金街頭キャンペーン



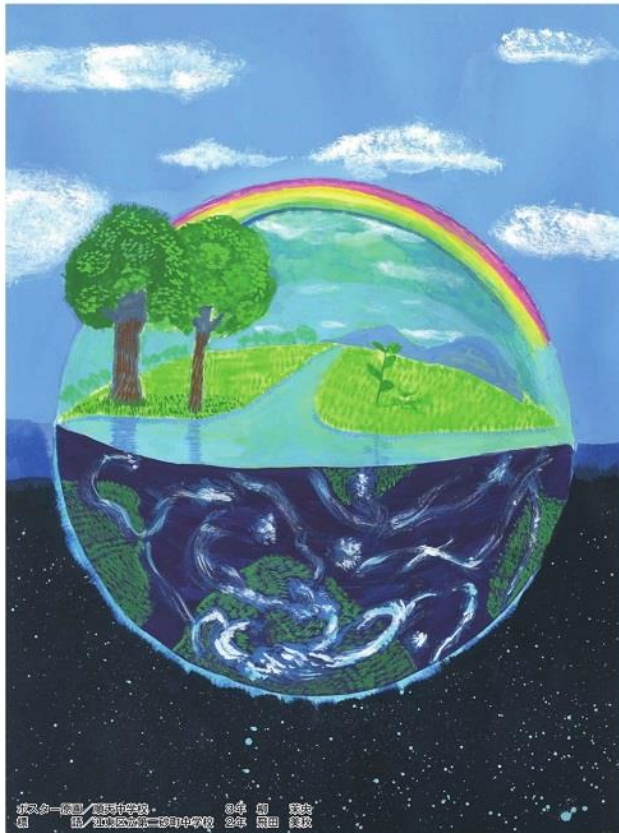
ボーイスカウトによる街頭募金活動
(北区・田端駅前)



ガールスカウトによる街頭募金活動
(国立市・国立駅前)

募金を活用した事業

令和2年用緑の募金ポスター



東京都一橋区/豊島区中学校 3年 藤田 健哉
 東京都目黒区/豊島区中学校 2年 藤田 健哉

育てよう 明日につながる 希望の芽

緑の募金にご協力お願いします
 (春期) 2019年3月~5月 / (秋期) 2019年9月~10月

東京緑化推進委員会
 東京都内区市町村
 募金協力団体



標語 / 江東区第二砂町中学校 3年 矢澤 希輝

君の手で 未来の緑 育てよう

緑の募金にご協力お願いします
 (春期) 2019年3月~5月 / (秋期) 2019年9月~10月

東京緑化推進委員会
 東京都内区市町村
 募金協力団体



2019.4~2020.3

1月							2月							3月						
日	月	火	水	木	金	土	日	月	火	水	木	金	土	日	月	火	水	木	金	土
31	1	2	3	4	5	6	28	1	2	3	4	5	6	31	1	2	3	4	5	6
7	8	9	10	11	12	13	7	8	9	10	11	12	13	13	14	15	16	17	18	19
14	15	16	17	18	19	20	14	15	16	17	18	19	20	20	21	22	23	24	25	26
21	22	23	24	25	26	27	21	22	23	24	25	26	27	27	28	29	30	31		
28	29	30					28	29	30	31				28	29	30	31			

4月						
日	月	火	水	木	金	土
1	2	3	4	5	6	
7	8	9	10	11	12	13
14	15	16	17	18	19	20
21	22	23	24	25	26	27
28	29	30				

5月						
日	月	火	水	木	金	土
	1	2	3	4		
5	6	7	8	9	10	11
12	13	14	15	16	17	18
19	20	21	22	23	24	25
26	27	28	29	30	31	

6月						
日	月	火	水	木	金	土
						1
2	3	4	5	6	7	8
9	10	11	12	13	14	15
16	17	18	19	20	21	22
23	24	25	26	27	28	29

7月						
日	月	火	水	木	金	土
1	2	3	4	5	6	
7	8	9	10	11	12	13
14	15	16	17	18	19	20
21	22	23	24	25	26	27
28	29	30	31			

8月						
日	月	火	水	木	金	土
						1
2	3	4	5	6	7	8
9	10	11	12	13	14	15
16	17	18	19	20	21	22
23	24	25	26	27	28	29
30	31					

9月						
日	月	火	水	木	金	土
1	2	3	4	5	6	7
8	9	10	11	12	13	14
15	16	17	18	19	20	21
22	23	24	25	26	27	28
29	30					

10月						
日	月	火	水	木	金	土
						1
2	3	4	5	6	7	8
9	10	11	12	13	14	15
16	17	18	19	20	21	22
23	24	25	26	27	28	29
30	31					

11月						
日	月	火	水	木	金	土
						1
2	3	4	5	6	7	8
9	10	11	12	13	14	15
16	17	18	19	20	21	22
23	24	25	26	27	28	29
30	31					

12月						
日	月	火	水	木	金	土
1	2	3	4	5	6	7
8	9	10	11	12	13	14
15	16	17	18	19	20	21
22	23	24	25	26	27	28
29	30	31				

2020年 1月						
日	月	火	水	木	金	土
						1
2	3	4	5	6	7	8
9	10	11	12	13	14	15
16	17	18	19	20	21	22
23	24	25	26	27	28	29
30	31					

2020年 2月						
日	月	火	水	木	金	土
						1
2	3	4	5	6	7	8
9	10	11	12	13	14	15
16	17	18	19	20	21	22
23	24	25	26	27	28	29

2020年 3月						
日	月	火	水	木	金	土
1	2	3	4	5	6	7
8	9	10	11	12	13	14
15	16	17	18	19	20	21
22	23	24	25	26	27	28
29	30	31				

募金を活用した事業

ボランティア団体等による森林整備事業



広葉樹の伐採
(あきる野市)



強風による倒木の伐採・片付け体験
(八王子市)

募金を活用した事業

公共施設等の緑化



公園・花壇整備
(日野市)



学校敷地内の緑化
(多摩市)

森の事業課

