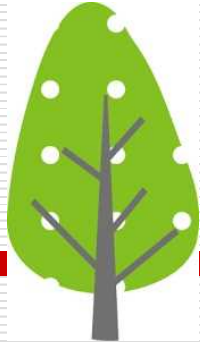


「花粉の少ない森づくり」の取組



花粉の少ない森づくり

花粉対策室・花粉の少ない森づくり運動担当



取組内容

I スギ林の伐採と少花粉スギの植栽

II 花粉の少ない森づくり運動

(背景)東京の森林・林業の特徴

- 森林面積は、多摩と島しょ地域に約8万ha
(都の総面積の約4割)
- 木材等の生産、水源涵養、災害の防止、憩いの場など
多面的機能を発揮
- 多摩の森林の6割は、スギ・ヒノキの人工林で、木材として利用可能な50年生以上の森林が7割を占める



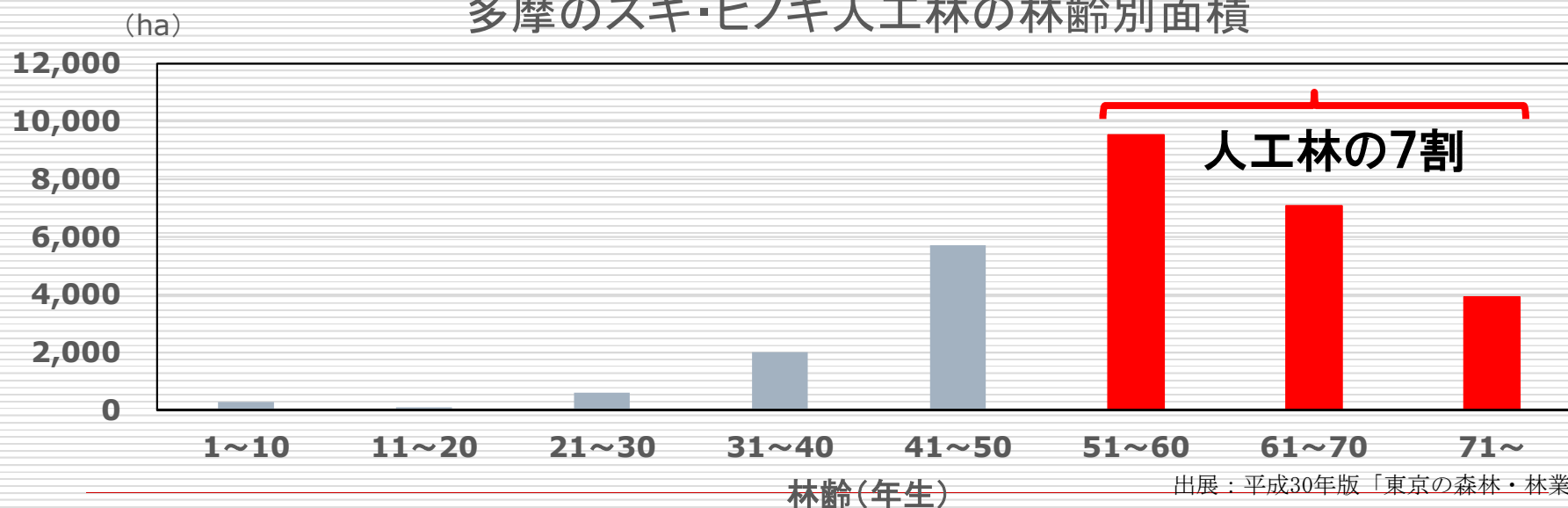
(背景)



森林循環(伐採・利用・植栽・保育)の停滞

- 長期的な木材価格の低迷と人件費の高騰により林業採算性が低下し、木材として利用可能な50年生以上のスギ・ヒノキ人工林の伐採が停滞

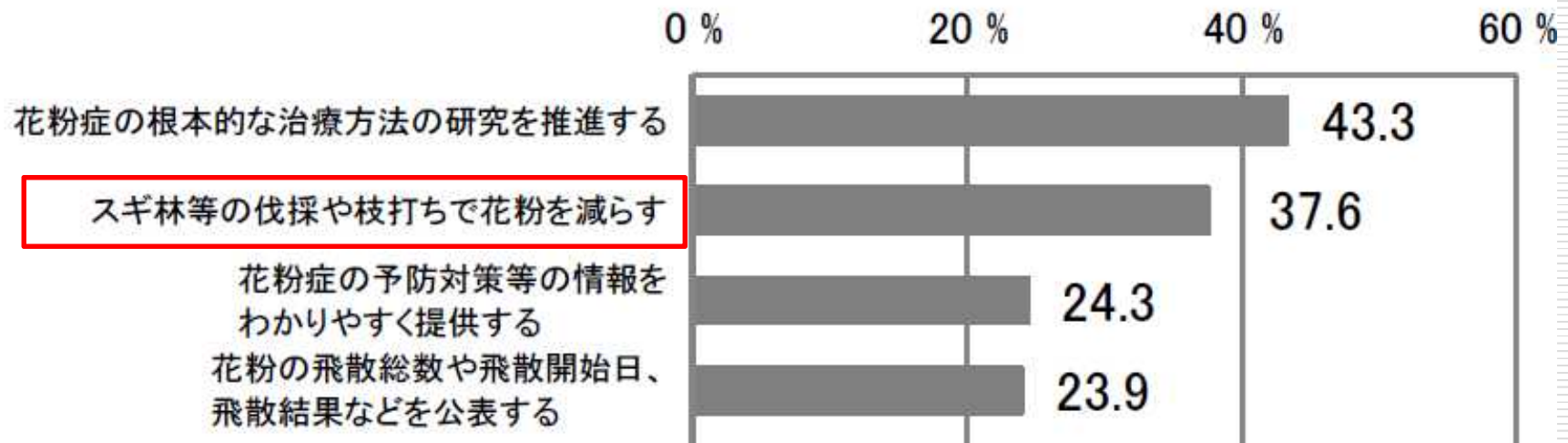
多摩のスギ・ヒノキ人工林の林齢別面積



(背景) 都内スギ花粉症有病率



- □花粉症患者実態調査報告書(平成29年12月)
 - ・都内におけるスギ花粉症有病率
→48.8%(推定値) ※前回平成18年度調査28.2%
 - ・都民の東京都の花粉症対策への希望



I スギ林の伐採と少花粉スギの植栽

- 目的

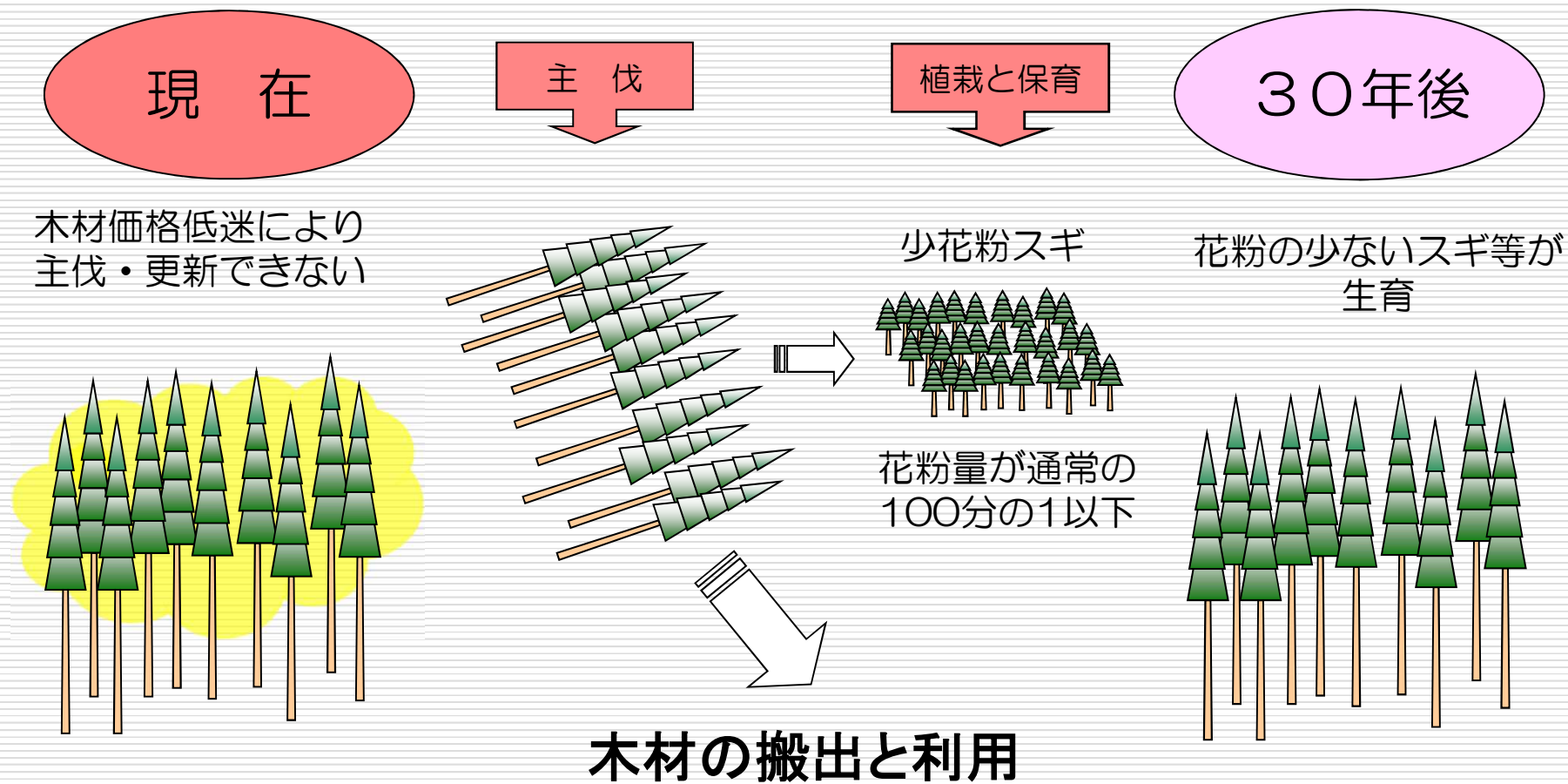
花粉削減及び林業再生



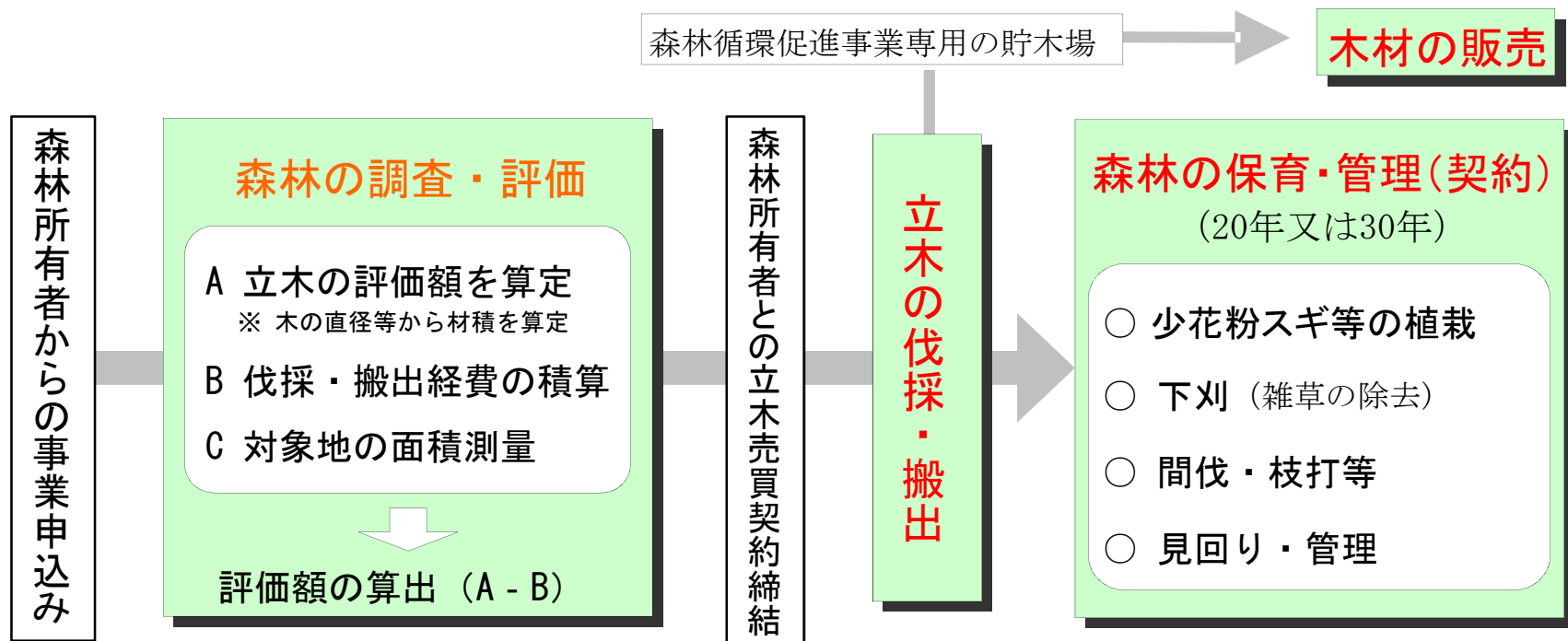
- 事業内容

- 森林所有者からスギ等の立木を購入し、伐採・搬出及び木材販売
- 伐採後、花粉の少ないスギ等の植栽、保育管理

花粉を多く発生するスギ・ヒノキの伐採と 花粉の少ないスギ等の植栽



主伐事業の流れ



山見調査

- 内容

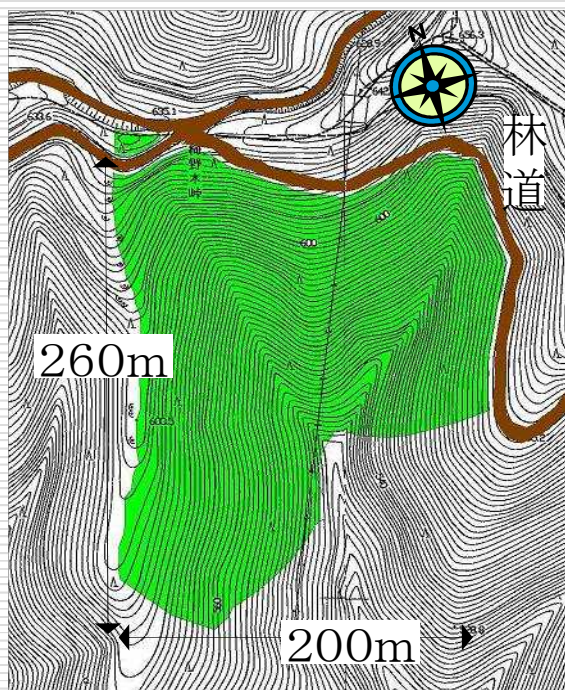
森林所有者が申し込みした森林の調査

山の状態(林道からの距離、樹種・林齢・植栽本数、
手入れの状況など)、伐採・搬出の方法、

隣の森林との境界、分収等の権利関係、

希少な生物等を確認し、事業採算性を検討

森林の評価



測 量

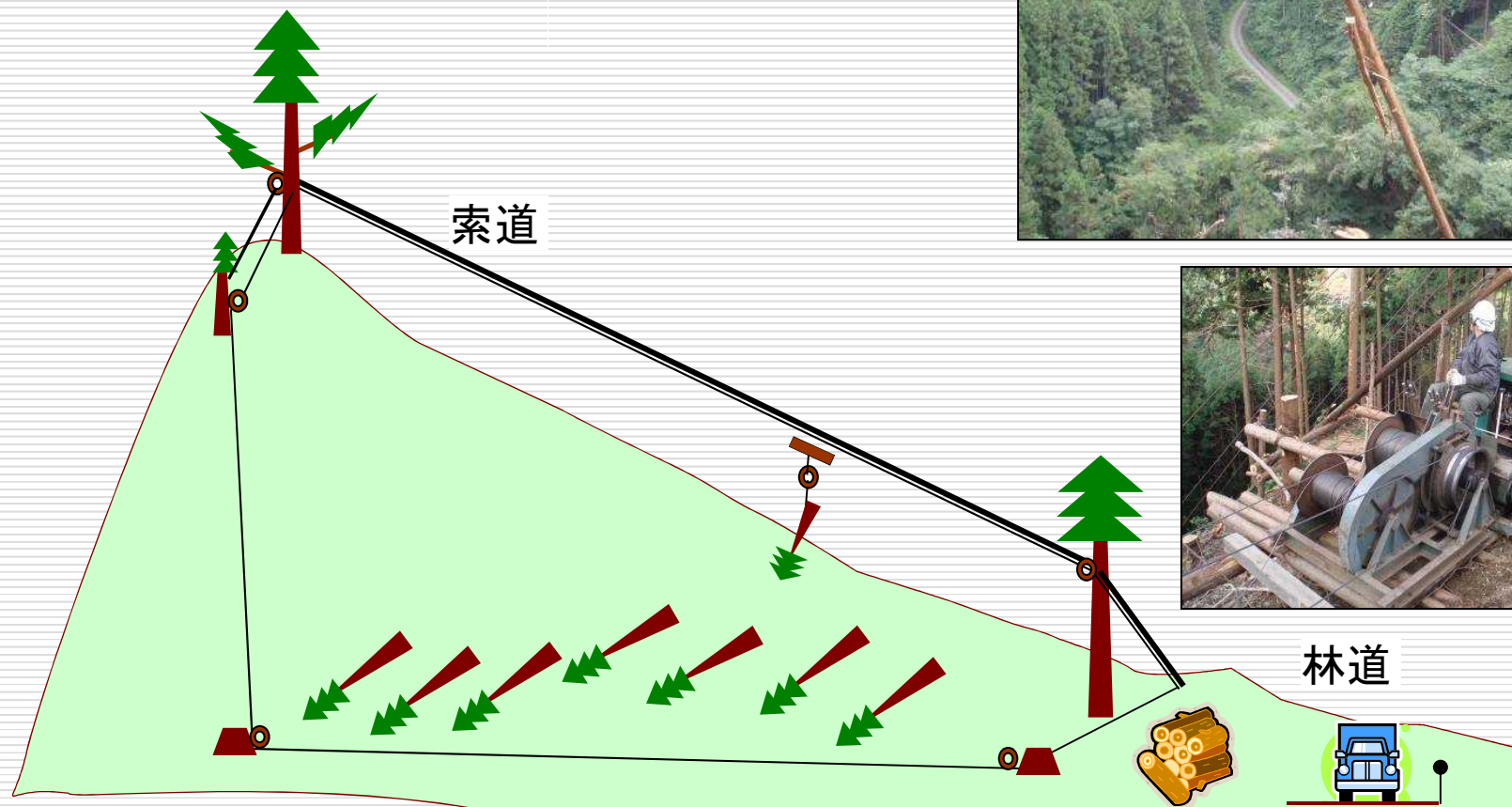


毎木調査

スギ・ヒノキ林の伐採



伐採・搬出



植えた木の保育と管理



少花粉スギ等の植栽

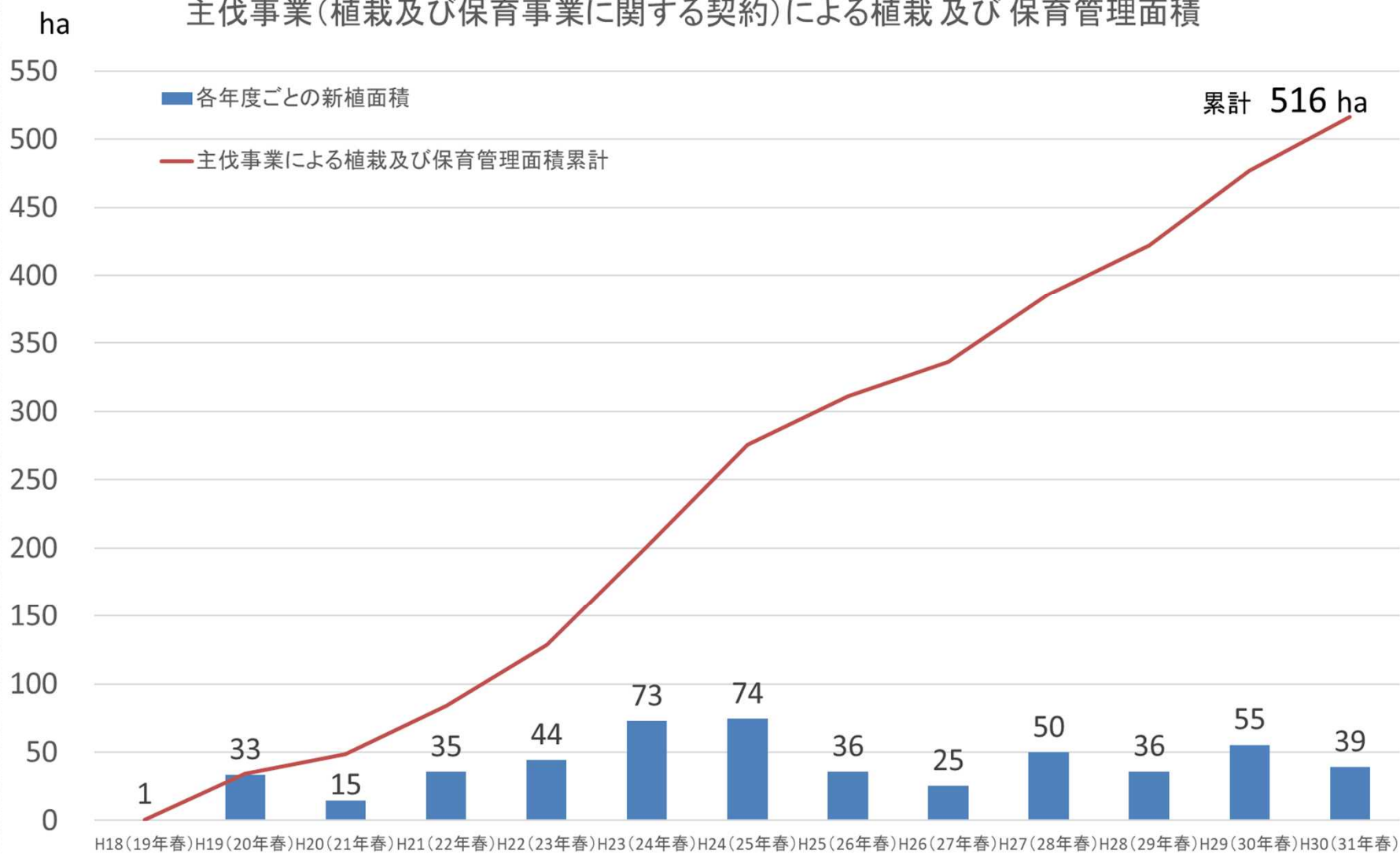


下刈り



主伐事業による植栽及び保育管理面積の推移

主伐事業(植栽及び保育事業に関する契約)による植栽及び保育管理面積



木材の販売

山で伐採・搬出した木材を仕分けし、販売

→【A材】建築用材

⇒ 多摩木材センター(原木市場)で競り売

→【B材】合板用材、【C材】チップ用材

⇒ 財団貯木場で契約事業者の販売
(合板メーカー、チップメーカー等)

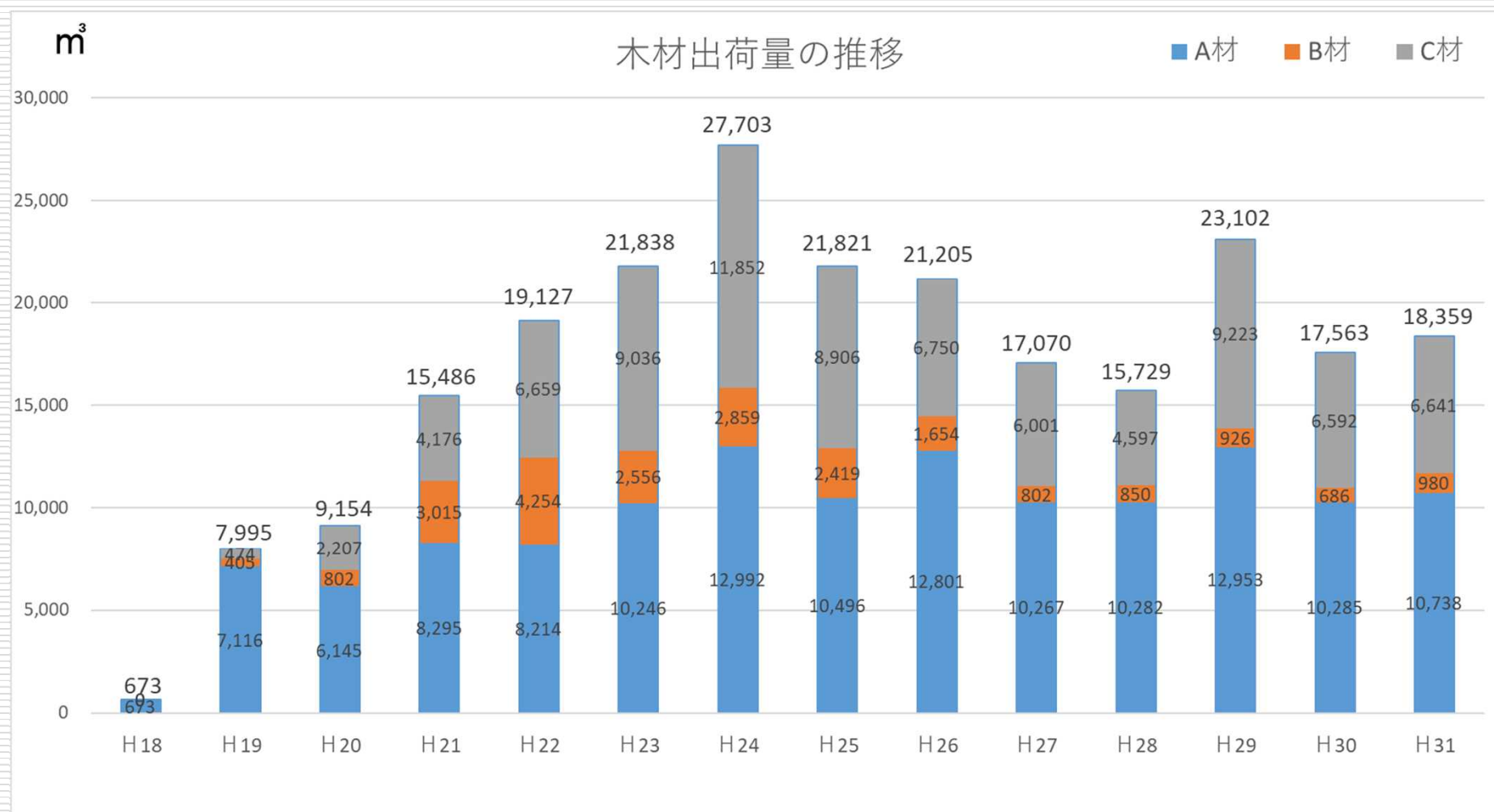
多摩木材センター（原木市場） （日の出町）



森林循環促進事業専用の貯木場 (青梅市)



森林循環促進事業(主伐事業)による木材出荷量



◎平成18年度から31年度までに累計23万7千m³を出荷

森林認証(SGEC)の取得



- 環境に配慮した持続可能な森林経営を実施するため、国際森林認証を2016年3月に取得
- 財団が管理する森林について一般社団法人緑の循環認証会議 (SGEC) によるFM認証を、貯木場についてCoC認証を取得し、毎年第三者機関による審査を受け、認証を維持
- 認証取得によって、東京2020オリンピック・パラリンピック競技大会の木材調達基準に適合した多摩産材を供給できるようになり、オリパラ競技施設等に使用されている。



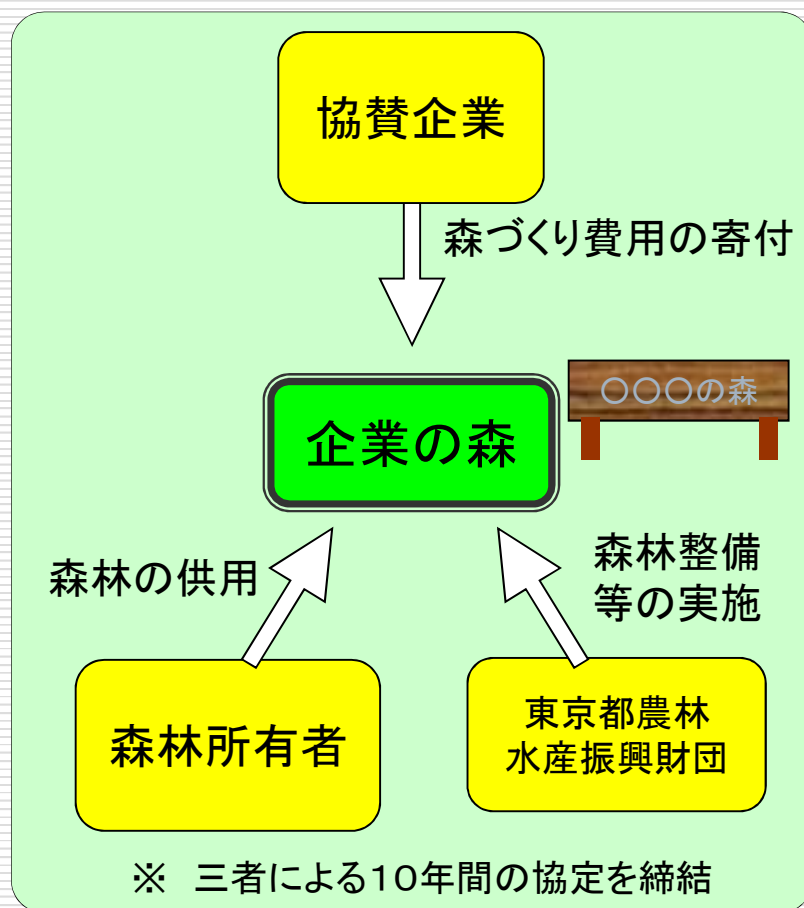
花粉の少ない森づくり運動



事業内容(ソフト事業)

- ①企業の森**: 企業等による森林整備等の寄付や社員参加の森林ボランティア活動を通じた森づくり
みんなでサポート
- ②花粉の少ない森づくり募金**: 都民や企業等からの募金
すぐにサポート
- ③森づくり支援倶楽部**: 会員制度による継続的なサポート
ずっとサポート

①企業の森




事業に賛同する企業・
団体から森づくり費用を寄
付いただき、多摩の森林を
花粉の少ない森に誘導

協賛企業は社員研修等
の活動に“企業の森”を活
用

東京都「企業の森」一覧



 企業の森 総数33ヶ所 面積75.07ha(2020.4月現在)

“企業の森”のイベント



②花粉の少ない森づくり募金

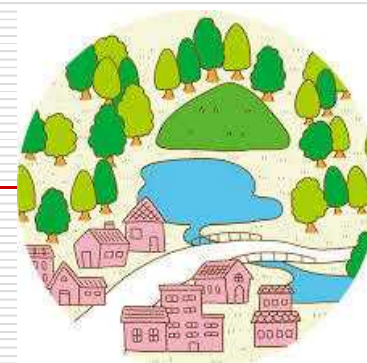


募金・寄付の方法

- ・募金箱や口座振込み
- ・東京マラソンチャリティへの参加
- ・パスモ(電子マネー)の利用
- ・LINEスタンプの販売
(H30.11~)
- ・異業種連携による
PRイベントの開催



③ 森づくり支援倶楽部



設立目的

花粉の少ない森づくりを継続的に支援する会員制組織



倶楽部の取組

「花粉の少ない森づくり」に対する啓発活動やイベント等への参加を通じて、森づくりに対する理解を醸成



特典

- ・ 花粉の少ない森づくりに関する情報提供（会報誌など）
- ・ 多摩地域の協賛施設（博物館、温泉など）割引券
- ・ 森づくりイベントの参加費無料

会員区分	
個人会員	3,000円以上の寄付
法人会員	50,000円以上の寄付