

[直売用切り花の物日出荷品目の拡大と短茎多収技術]
ストックの物日出荷に向けた播種時期と品種の検討

小幡彩夏・岡澤立夫
(園芸技術科)

【要 約】ストックの極早生品種「ウェーブホワイト」は4～6月の播種時期で50cm程度の切花長をほぼ確保しながら、物日出荷可能である。中生のファミリー系、アイアン系も物日出荷が可能ではあるが、5月26日以前の播種では切花長は50cmに満たない。

【目 的】

盆や彼岸などの物日需要期の出荷品目を増やすことを目的に、本来は晩秋～春にかけて出荷されているストックについて、昨年度は夏～秋の物日需要期(東京盆:7月13日～7月16日,盆:8月13日～8月16日,秋の彼岸:9月20日～9月26日)の出荷品目として栽培可能であるかを評価した。本年度は、新たな品種と年次間差について明らかにする。

【方 法】

供試植物および播種日は、表1,2のとおりとし、八重鑑別は2回行った。パイプハウス内の幅70cmの畝にフラワーネット15cm×4マスを設置し、八重鑑別苗を5月28日,6月5日,6月12日,6月19日,6月24日,7月2日,7月16日に定植した。基肥は三要素成分量が20kg/10a,バーク堆肥を2,000kg/10aになるように施用した。栽培期間中は、遮光ネット(黒:遮光率30%)を展張した。播種1回～3回目までは1区8株とし、4回目以降は1区12株とした。スプレータイプのストックは図1の状態の時に摘心した。

【成果の概要】

1. ハウス内気温は、7月から8月中旬までは生育適温である20℃を上回っていたが昨年度よりは1～2℃程度低く推移した(図2)。8月後半から9月は気温が低下したことにより生育適温に近い環境となった。
2. 「アイアンホワイト, アイアンピンク, ウェーブホワイト」は、4月28日播種で東京盆と収穫時期が重なった(表3)。「ウェーブホワイト」は6月2日播種で盆と収穫時期が重なった。「アイアンホワイト」は6月2日播種で秋彼岸と収穫時期が重なった。昨年度の結果(2014年度成果情報)は、「アイアンホワイト」で6月16日播種が秋彼岸時期収穫であったことから、収穫時期には年次間差があることが分かった。
3. ファミリー系, アイアン系では、5月26日以前の播種では、目標とする50cmの切花長が得られなかった(表3)。6月2日播種では、8月下旬以降の低温の影響で、花房長, 茎径, 新鮮重ともに増大した。一方、極早生系品種の「ウェーブホワイト」は、どの播種時期であっても50cm程度の切花長を確保できた。
4. まとめ: 中生のファミリー系, アイアン系品種は4月28日播種で東京盆収穫が可能であったが、切花長は50cmに満たなかった。一方で、極早生系品種の「ウェーブホワイト」はどの播種時期でもカジュアルフラワーで十分とされる50cm程度の切花長を確保でき、物日期間の収穫も可能であった。今後は極早生品種を中心に品種選定を行うとともに、年次間差を再度確認する必要がある。



図1 摘心時の着蕾の様子

表1 試験設定

供試品種	早晩生	草姿	播種日
ウェーブホワイト	極早生	スタンダード	① 4月28日
ファミリーホワイト	中生	スプレー	② 5月12日
ファミリーピンク			③ 5月26日
アイアンホワイト	中生	スタンダード	④ 6月2日
アイアンピンク			⑤ 6月9日
			⑥ 6月16日
			⑦ 6月23日

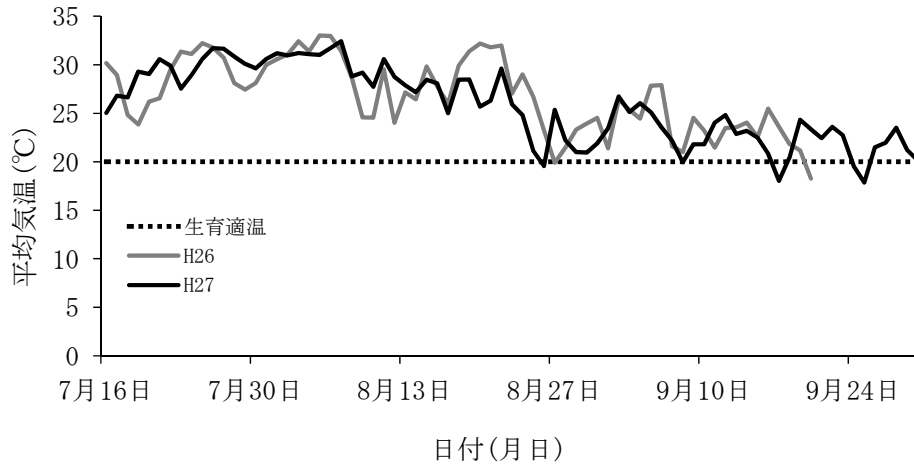


図2 ハウス内平均気温の推移およびストック栽培適温

表2 播種時期の違いによる生育と収穫時期への影響

供試品種名	播種日	切花長 (cm)	花房長 (cm)	茎径 (mm)	新鮮重 (g)	ピンチ	平均収穫日
ファミリーホワイト	4月28日	41.3	7.8	8.0	68.5	7月12日	7月25日
	5月12日	40.0	5.7	7.6	68.7	7月22日	8月5日
	5月26日	37.1	4.9	7.7	68.7	7月25日	8月8日
	6月2日	74.2	9.5	9.4	200.3	9月21日	10月14日
ファミリーピンク	4月28日	40.1	9.5	6.9	50.6	7月10日	7月22日
	5月12日	36.7	4.5	7.4	57.1	7月22日	8月1日
	5月26日	33.8	4.7	7.3	55.3	7月23日	8月5日
アイアインホワイト	4月28日	43.9	7.6	6.5	43.9		7月16日
	5月12日	40.3	6.4	6.5	41.2		7月23日
	5月26日	38.7	7.6	6.5	40.1		7月30日
	6月2日	65.4	9.8	8.2	108.8		9月24日
アイアンピンク	4月28日	43.6	7.6	6.8	44.1		7月16日
	5月12日	40.7	6.8	7.0	46.0		7月24日
	5月26日	40.1	7.0	7.3	49.4		8月4日
	6月2日	64.8	9.3	9.0	130.4		9月30日
ウェーブホワイト	4月28日	57.5	8.5	7.1	51.5		7月13日
	5月12日	49.9	6.6	6.7	41.5		7月22日
	5月26日	49.5	7.5	7.2	46.6		7月27日
	6月2日	44.1	7.1	7.6	62.0		8月14日
	6月9日	64.0	10.6	9.4	153.7		9月16日
	6月16日	65.4	9.7	8.9	139.6		9月19日
	6月23日	70.0	15.7	9.0	130.3		9月29日

注1) 5輪以上咲いた時点で収穫調査を行った

注2) ファミリー系, アイアン系の播種日6月9日以降のデータは, 収穫時期が10月下旬以降であったため省略した