

〔遺伝資源の収集・評価・保存〕

3月まきスイートコーンにおける有望品種の選定

荒木俊光・海保富士男・野口 貴
(園芸技術科)

【要 約】スイートコーンの3月まきトンネル栽培において、先端不稔が少なく、穂が大きく、揃いが良い品種は、「スペリオールコーングラビス、味甘ちゃん 80、カクテル 84EX、ランチャー82」であった。

【目 的】

近年、各メーカーより高糖度のスイートコーン品種が発売され、現地でも試作が多く行われている。本試験では、収穫期を合わせるため、播種日を変えてイエロー、バイカラー種の3月まきに適する品種を選定する。

【方 法】

16品種を供試した。栽植間隔は、ベッド幅70cm、通路80cm、透明マルチ(9230ちどり)を用い(4,440株/10a)、1区約30株で2連とした。3月20～26日に1穴に2粒播種し、播種後保温を目的として5月8日までタフベル4000Nでトンネル被覆を行った。4月13日に欠株に補植を行い(15穴)、23日に1本に間引きした。基肥は化成8号により成分量でN-P₂O₅-K₂O各18kg/10aを施用した。追肥は、5月18日にNK化成2号によりN-K₂Oを成分量で各7kg/10a施用した。無除けつ無除房栽培とし、病害虫防除は5月18日にパダン粒剤4、6月2日にパダンSG水溶剤で行った。収穫調査は6月25日に行った。

【成果の概要】

- 1) 今回の試験は、中生種を早く、早生種を遅く播種し収穫期を揃えることを目的としたが、播種後低温が続く発芽がずれたため、収穫期が若干ずれたと思われる。また、収穫した房は、大きいもの12本を収穫した後の10本を調査した。
- 2) 草丈は「甘々娘、スーパーアンジェラ、心味、味甘ちゃん80、味来14」がやや低く、着穂高は「味来14、サニーショコラ、甘々娘、ゴールドラッシュ、スーパーアンジェラ」が低めであった(図1)。皮付き穂重は「スペリオールコーングラビス、サニーショコラ」がやや重く、次いで「カクテル84EX、おひさまコーン88、味甘ちゃん80、スーパーアンジェラ」であった(図2)。
- 3) 穂重で揃いが良かったのは「スペリオールコーングラビス、味甘ちゃん80、サニーショコラ、ゆめのコーン85、カクテル84EX」で、先端不稔の少ないものは、「味甘ちゃん80、スペリオールコーングラビス、カクテル84EX、ゆめのコーン85、ランチャー82、きみひめ556」であった。収穫期に達していない品種、既に達した品種もあったが、いずれも糖度は約17度以上あり食味に問題はなかった(表1)。
- 4) まとめ：3月まきの供試品種の中で、先端不稔が少なく、穂が大きく、揃いが良い品種は、「スペリオールコーングラビス、味甘ちゃん80、カクテル84EX、ランチャー82」であった。次いで「きみひめ556、ゆめのコーン85」であった。
- 5) 留意点：本調査は、種苗審査会で収穫した大きな穂12本を除いて実施した。

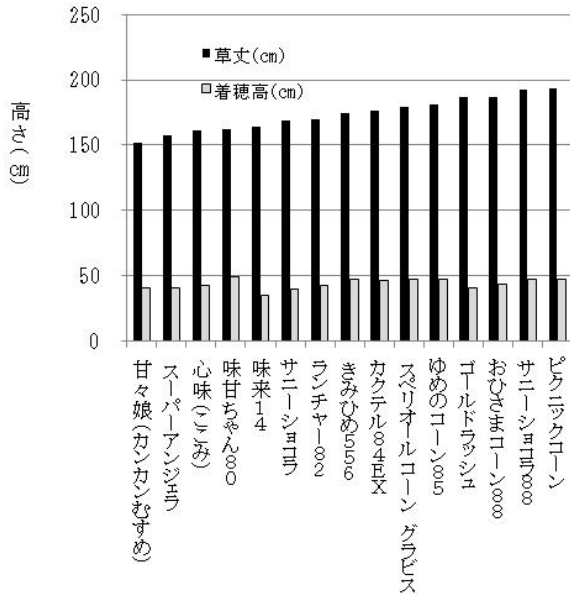


図1 各品種の草丈と着穂高

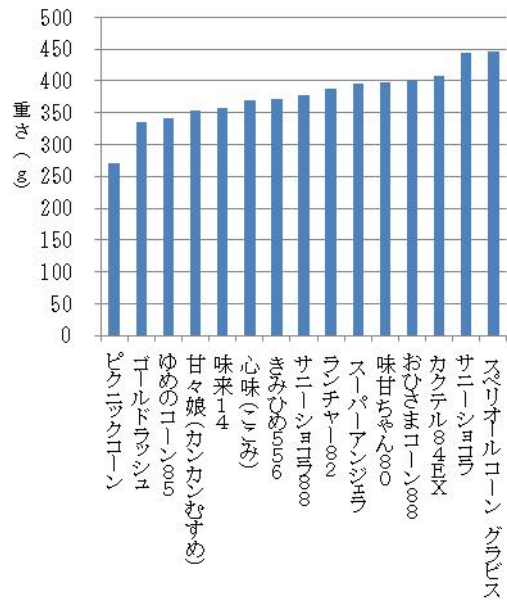


図2 各品種の付付き穂重

表1 スイートコーン品種の収量及び生育特性

品種名	タイプ	種苗メーカー	雌穂							100粒重 (g)	
			皮付穂重 (g)	穂重 (g)	穂重CV値 (%)	穂長 (cm)	穂径 (mm)	不稔長 (mm)	粒列 (列)		列揃 ^a (3~1)
サニーショコラ88	イエロー	みかど協和	378	284	11.0	20.6	49	17	17.6	1.8	14.6
おひさまコーン88	イエロー	タキイ種苗	402	301	11.1	19.9	51	15	17.2	1.4	11.5
味来14	イエロー	朝日工業	357	281	7.9	18.2	50	8	18.2	2.4	13.5
スペリオールコーン グラビス	バイカラー	雪印種苗	447	351	3.1	19.4	55	1	18.2	1.6	11.1
ゆめのコーン85	バイカラー	サカタのタネ	342	276	5.5	17.8	50	3	17.2	2.0	13.0
カクテル84EX	バイカラー	タキイ種苗	407	327	5.6	19.2	53	2	18.0	1.6	13.8
心味(ココミ)	イエロー	住化農業資材	369	290	6.5	18.5	51	8	16.8	1.5	15.4
ピクニックコーン	イエロー	朝日工業	270	202	7.9	15.0	47	8	15.8	2.4	9.0
ゴールドラッシュ	イエロー	サカタのタネ	336	230	14.0	19.0	45	20	16.0	2.4	9.0
味甘ちゃん80	イエロー	武蔵野種苗園	398	319	4.5	18.8	52	0	15.6	1.8	15.1
ランチャー82	イエロー	タキイ種苗	388	312	6.7	18.6	53	3	16.0	2.1	11.9
スーパーアンジェラ	バイカラー	朝日工業	395	317	9.7	19.0	53	15	16.4	2.2	15.6
甘々娘(カンカンむすめ)	バイカラー	住化農業資材	353	268	7.2	17.2	50	7	15.0	1.6	16.6
きみひめ556	イエロー	フジイシード	372	300	6.9	19.1	51	4	17.2	2.6	18.2
サニーショコラ	イエロー	みかど協和	445	324	4.9	19.8	52	16	16.4	2.2	15.4

品種名	生育						糖度 ^b	播種日	雄穂抽出期 ^c	絹糸抽出期 ^d	予定収穫日 ^e	欠株 ^f (穴数)
	草丈 (cm)	稈長 (cm)	着穂高 (cm)	雌穂数 (本)	葉数 (枚)	分枝数 (本)						
サニーショコラ88	192	162	47	2.9	8.2	3.0	19.0	3月20日	5月19日	6月3日	6月27日	—
おひさまコーン88	187	157	44	2.7	8.1	2.6	18.8	3月20日	5月19日	6月3日	6月27日	3
味来14	164	134	35	2.0	7.4	2.2	18.4	3月22日	5月18日	6月1日	6月25日	—
スペリオールコーン グラビス	179	149	47	2.9	8.4	2.1	17.6	3月23日	5月18日	5月29日	6月22日	—
ゆめのコーン85	181	151	48	2.6	8.4	2.5	18.2	3月23日	5月19日	6月1日	6月25日	1
カクテル84EX	177	147	46	2.7	8.3	2.0	17.8	3月24日	5月18日	5月29日	6月22日	—
心味(ココミ)	162	132	43	2.8	7.7	2.0	17.8	3月25日	5月18日	5月27日	6月20日	1
ピクニックコーン	193	168	47	2.6	9.0	2.5	18.0	3月25日	5月22日	6月2日	6月26日	5
ゴールドラッシュ	187	157	41	2.4	7.7	1.9	18.3	3月25日	5月21日	6月2日	6月26日	4
味甘ちゃん80	162	137	49	3.0	6.8	2.1	17.2	3月25日	5月18日	5月27日	6月20日	—
ランチャー82	170	140	43	2.8	7.3	2.0	16.9	3月26日	5月18日	5月27日	6月20日	—
スーパーアンジェラ	158	128	41	2.4	7.4	2.4	18.1	3月26日	5月18日	5月28日	6月21日	—
甘々娘(カンカンむすめ)	152	127	40	2.9	6.8	2.7	18.3	3月26日	5月18日	5月27日	6月20日	—
きみひめ556	174	144	47	2.5	8.3	2.1	16.6	3月26日	5月19日	5月31日	6月24日	—
サニーショコラ	169	139	39	2.7	7.4	2.5	17.2	3月23日	5月19日	5月29日	6月22日	—

注：数値は各区大きいもの12本を除いた残りの大きいもの10本の平均値（糖度のみ5本），a）列の揃いの良いものを3として3段階，b）糖度はBrix，c，d）は雄穂，絹糸がそれぞれ全体の50%以上出そろった日，e）絹糸抽出期より24日後と推定，f）各品種，播種した穴数は1区，2区合わせて59～61穴。