

都民との協働による森林づくり

森の事業課
緑化推進室



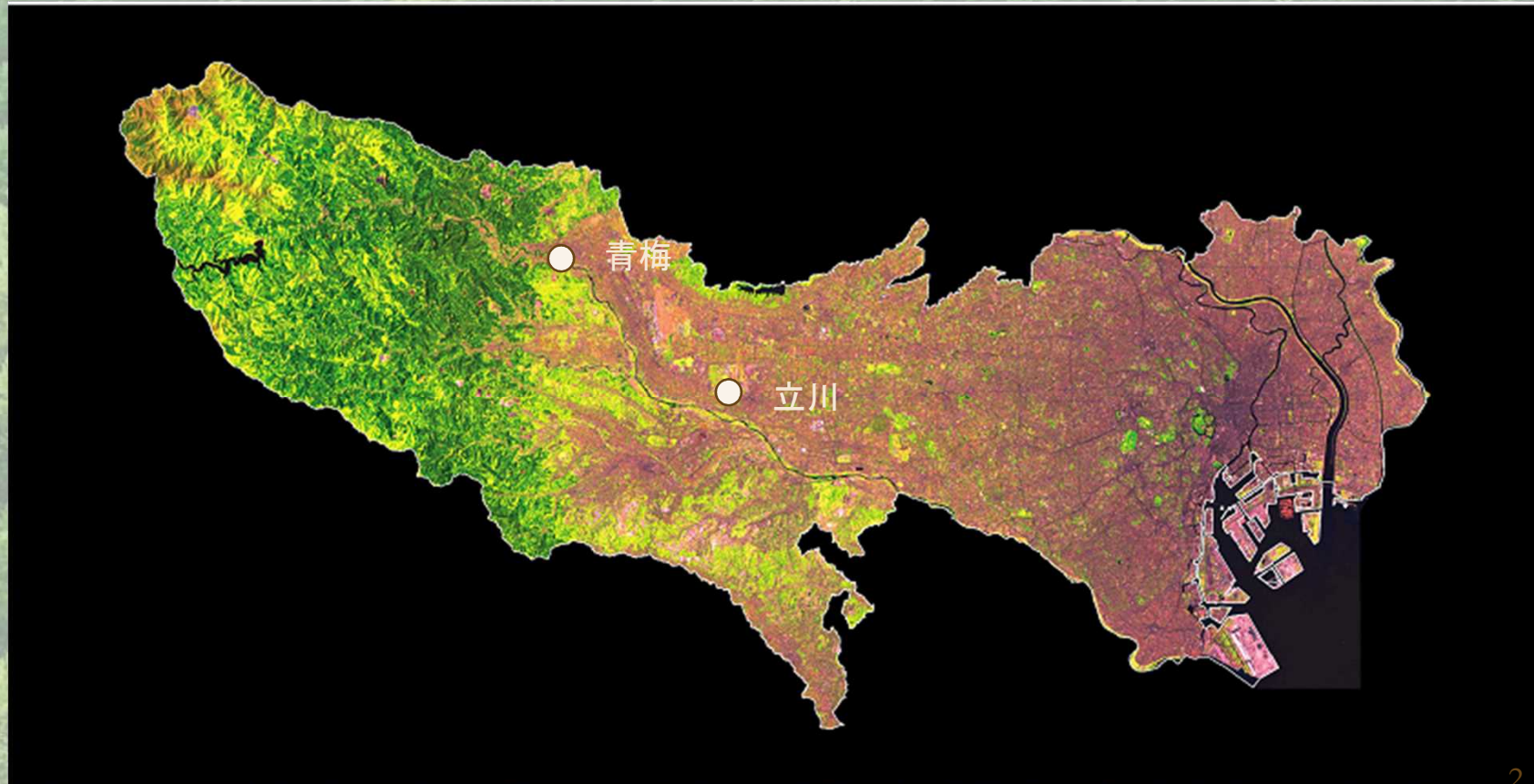
東京の森林の状況

- ・都の総面積の約4割が森林
- ・日本の国土の3分の2が森林

森林面積 78,565ha

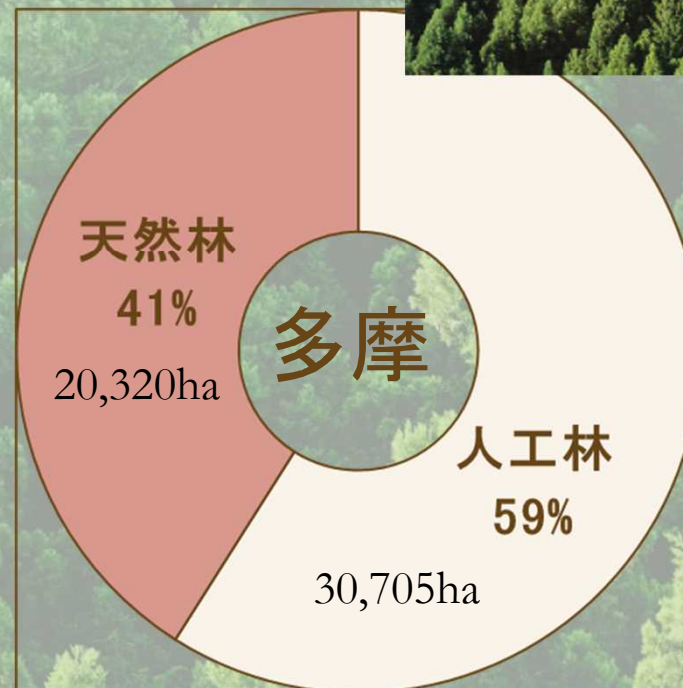
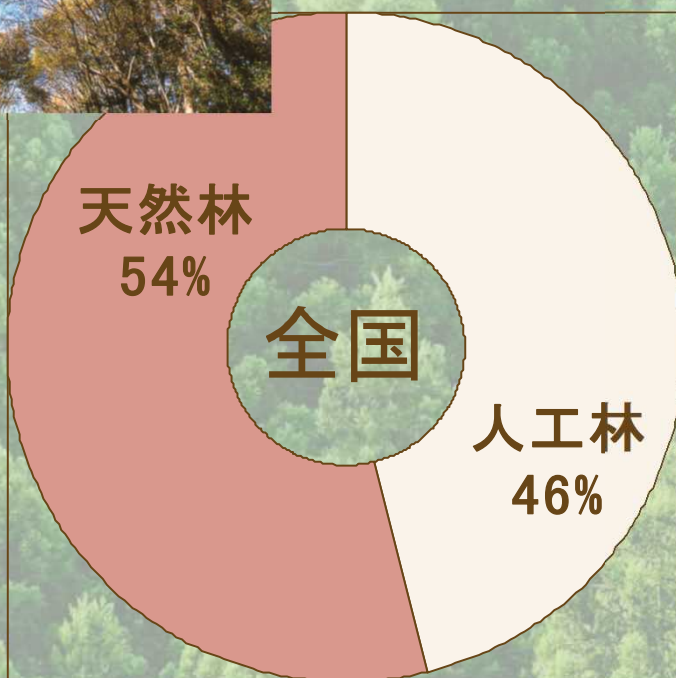
多摩地域 52,867ha

島嶼地域 25,698ha



東京の森林の状況

・人工林には、スギ・ヒノキが
植栽され林業を実施



□ 人工林 ■ 天然林

森林の多面的機能

・森林は、木材生産以外にも多くの機能を持ち、都民にとっての貴重な財産

森林の多面的機能

公益的機能

環境保全機能

ア) 水源かん養

洪水緩和、水資源貯留、水量調節、水質浄化

イ) 土砂災害防止／土壤保全

表面侵食防止、表層崩壊防止、その他土砂災害防止、防風

ウ) 快適環境形成

気候緩和、大気浄化、快適生活環境形成（騒音防止）

エ) 生物多様性保全

遺伝子保全、生物種保全、生態系保全

オ) 地球環境保全

地球温暖化の緩和（二酸化炭素吸収）、地球の気候の安定

保健休養・文化機能

カ) 保健・レクリエーション

療養、保養（散策、森林浴）、行楽、スポーツ

キ) 教育文化

景観・風致、学習・教育、芸術、宗教・祭礼、伝統文化、地域性維持

物質生産機能

ク) 林産物生産

木材、きのこ・山菜、工業原料、工芸材料

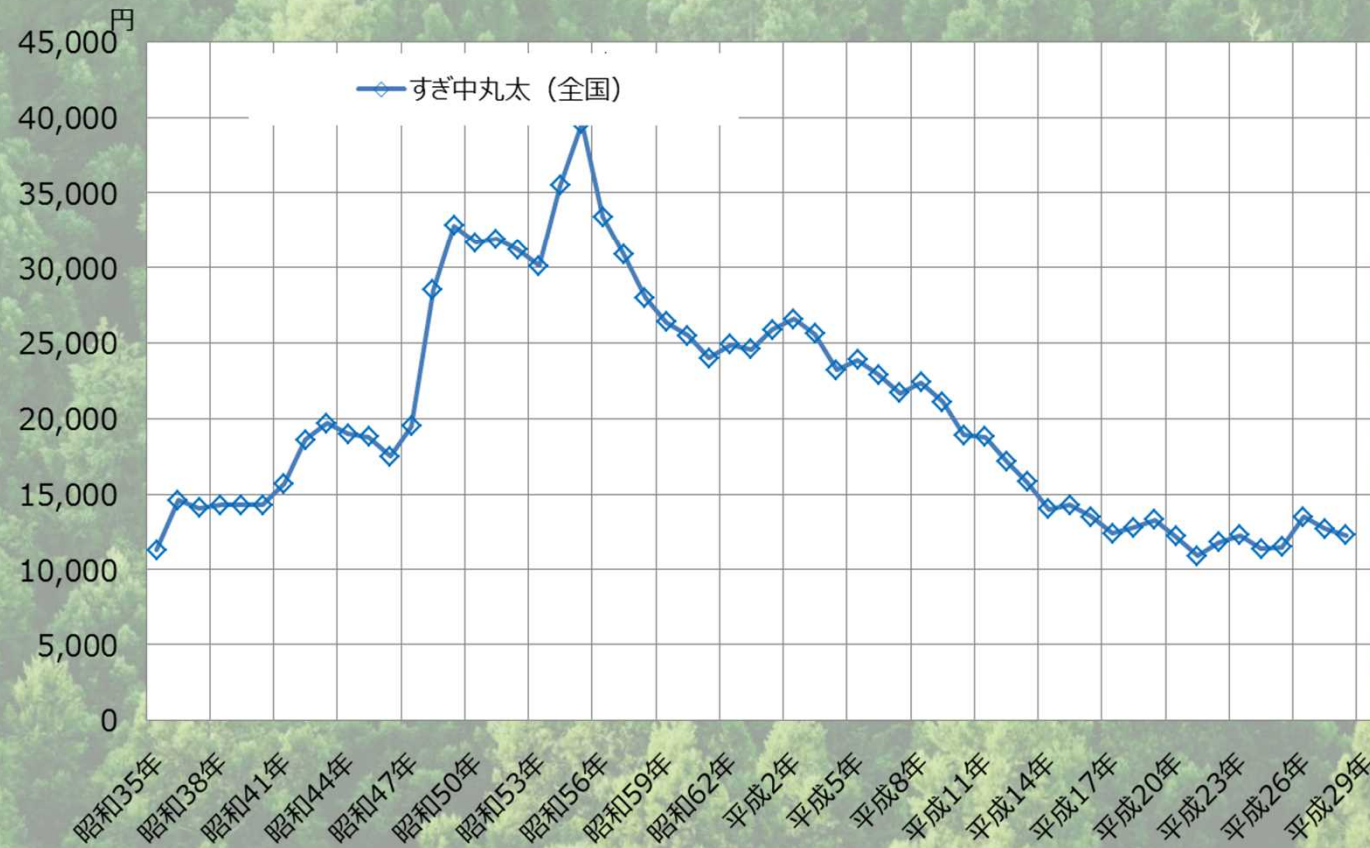
（参考：日本学術会議 地球環境・人間生活に関わる農業及び森林の多面的な機能の評価について）

林業経営の悪化

○長期的な木材価格の低迷 ○人件費の高騰

○森林の手入れ不足
○人工林の伐採が停滞

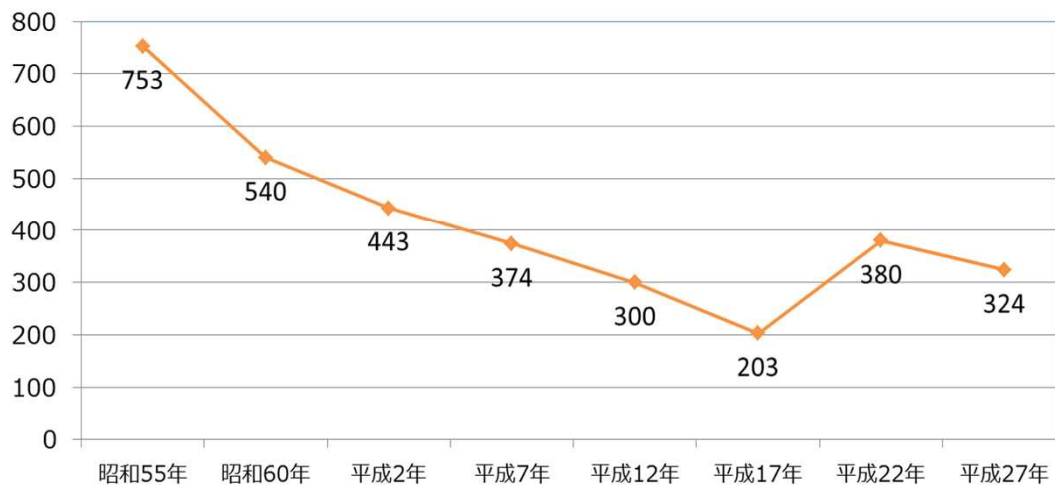
素材（原木スギ丸太）価格の推移（S35～H28）



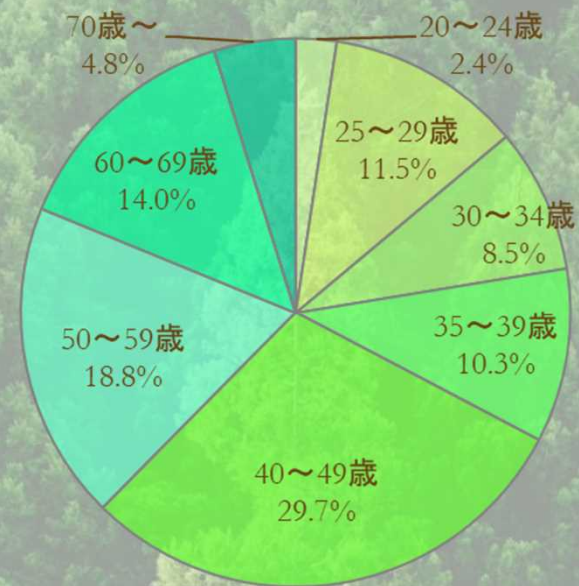
担い手の不足

- 小規模な事業体
- 技術者の高齢化
- 伐採・搬出事業体の不足

都内市町村における林業の就業者数（人）



出典 総務省統計局「国勢調査」 (注) 平成19年の「日本標準産業分類」の改定により、必ずしも連続していない。



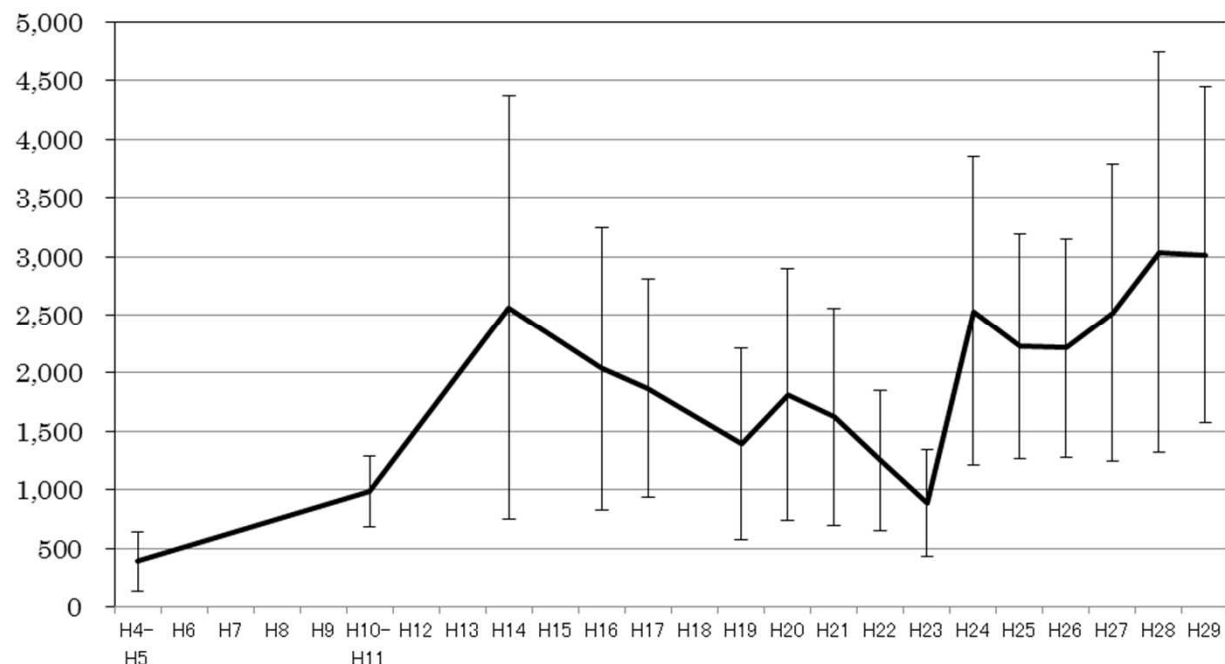
都内林業従事者の年齢別構成（H28）

シカによる森林被害

・平成14年頃に増えたシカは、一端減少したが、近年再度増加し、苗木等に大きな被害が発生



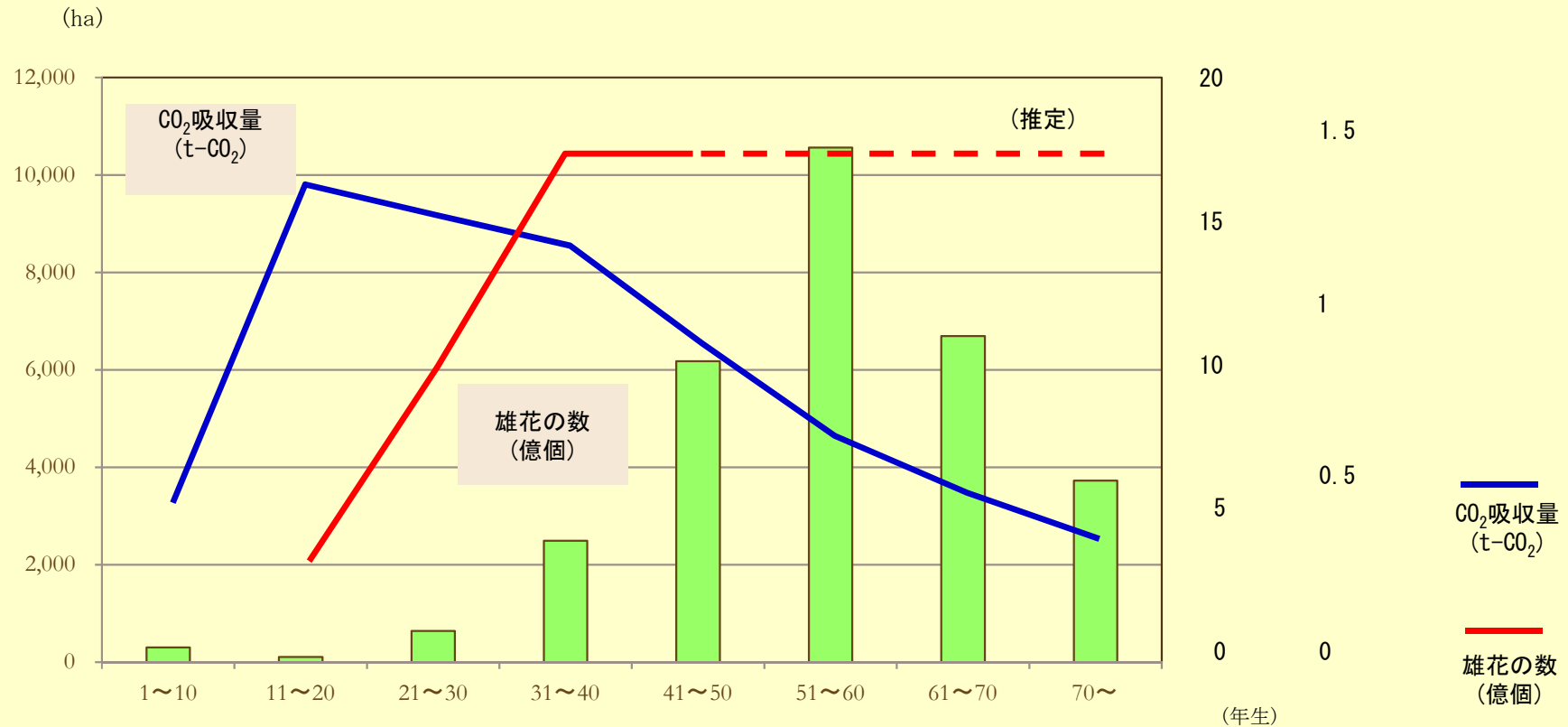
頭数



調査年度

人工林の高年齢化

・林業の低迷により、木の伐採が停滞し、高年齢化



年齢別面積とhaあたりの「スギのCO₂吸収量」「雄花の数」

・スギは、高年齢化すると花粉飛散量が増大する一方、CO₂吸収量が減少

人工林の偏った林齢構成

- 安定した木材供給が困難
- 花粉飛散の増大
- 二酸化炭素吸収量の減少

森林循環のイメージ

・伐採、利用、植栽、保育という森林の循環を促進し、豊かな森林をつくる



財団の森林循環促進への取組

- 森林整備の促進
 - ・森林の保育や間伐の実施
 - ・スギ林等の伐採と花粉の少ない苗の植栽
- 森林林業の普及啓発等
 - ・体験学習の開催、森林・林業の情報発信
 - ・花粉の少ない森づくり運動
- 林業労働力の確保育成
 - ・研修会の開催や林業事業体の育成
- 多摩産材の利用拡大
 - ・多摩産材情報センター
 - ・多摩産材利用への助成
- 緑の募金
 - ・募金活動と募金を活用した森林整備・緑化推進

森林整備の推進

① 分収林事業

森林所有者との契約により、財団が間伐等の森林整備を実施し、伐採収益を所有者と財団が分収する事業

- ・ 二者分収造林(植栽から事業を開始) 13ha
- ・ 二者分収育林(間伐が必要な森林を契約) 198ha



森林整備の推進

② 都行造林事業

東京都が実施した分収林を管理

・ 間伐等の保育作業、境界管理等

964ha

御大典記念造林(S6~S15) 52ha

紀元2600年記念造林(S16~S28) 29ha

御成婚記念造林(S35~S49) 356ha

オリンピック記念造林(S41~S47) 185ha

多摩森林の育成事業 342ha

森林整備の推進

③ 市町村・企業等との連携による森林づくり 市町村・企業等の資金により森林整備を実施

・市町村による森林づくり

二俣尾・武蔵野市民の森 (H13~)

奥多摩・武蔵野の森 (H16)

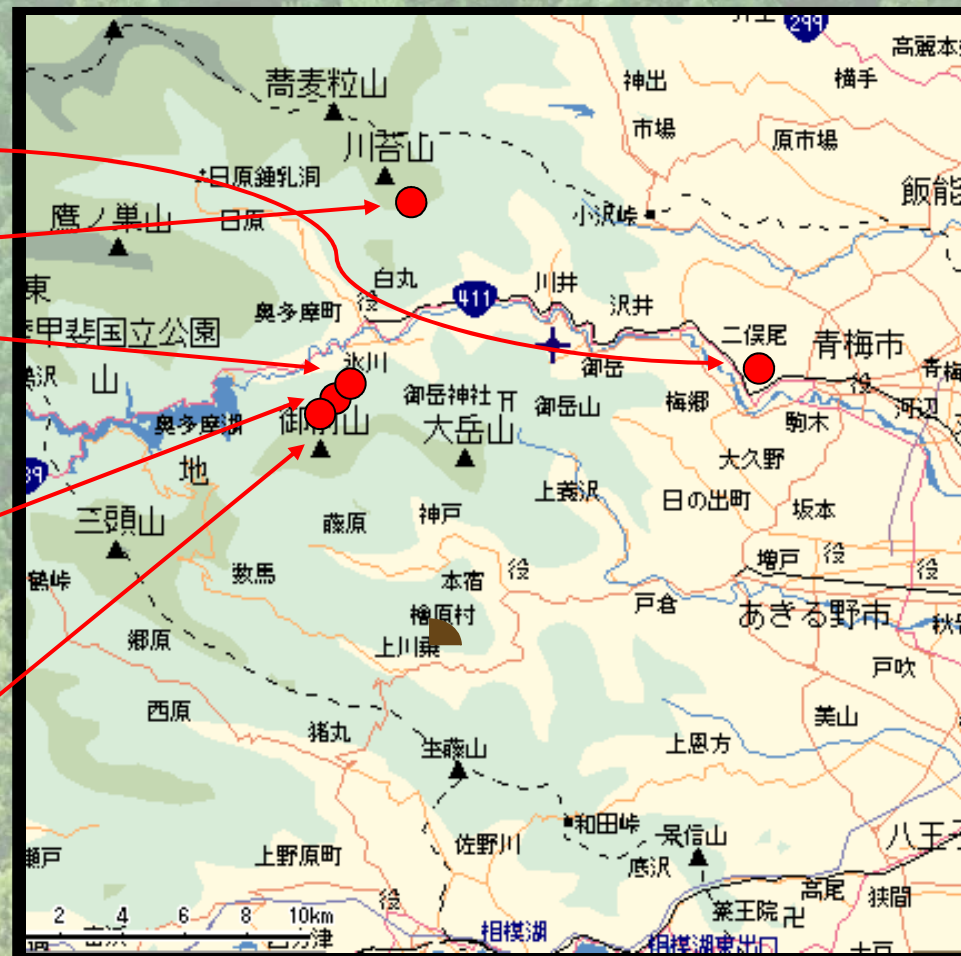
奥多摩・昭島市民の森 (H16~)

・企業による森林づくり

航空電子グループの森 (H16~)

・募金による森林づくり

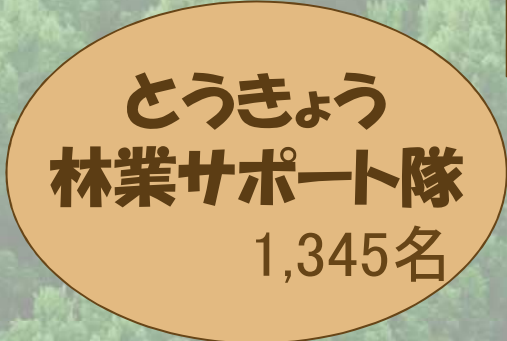
奥多摩共生の森 (H15~)



森林整備の推進

④ 東京林業サポート隊 ボランティア活動による森林整備

- ・都民が森林整備のボランティア活動を通じて、林業技術を習得
- ・希望者には、林業への就業を紹介



拠点：日の出町

とうきょう林業サポート隊



林業作業体験
技術トレーニング

水、土曜日開催
1回あたり12名

- 主伐事業地など
- 大刈、植栽、道づくり、下刈
- 間伐、除伐、枝打

普及啓発等(森林の総合利用)

体験学習等の開催

森林浴登山(年5回)



普及啓発等(森林の総合利用)

体験学習等の開催(森林ふれあい教室)

夏休み昆虫教室

木の实を使ったクリスマスリースづくり



林業労働力の確保・育成

● 「緑の雇用」新規就業者育成推進事業（国受託）



○ 「緑の雇用」事業

フォレストワーカー研修（1～3年目）

・ OJT研修、集合研修

フォレストリーダー研修（5年以上）

・ 集合研修

フォレストマネージャー研修（10年以上）

・ 集合研修

林業労働力の確保・育成

●林業労働力総合対策事業（都補助）

（1）林業技術者の確保・育成

- 林業技術者の育成研修事業
 - ・ 新規就労者（1～3年目）研修 【OJT研修、集合研修】
 - ・ 中堅技術者（4年目以上）研修 【集合研修】

- 技能向上研修
 - ・ 集合型研修（指導員研修、上級救急救命士研修など）
 - ・ 個別指導型研修（作業現場にOJT講師の派遣）
 - ・ 出向型研修（先進的な経営体等への出向経費の助成）

林業労働力の確保・育成

(2) 林業経営体の強化

- 経営基盤強化支援
 - ・ 林業機械、装備等の整備費用助成
 - ・ 経営の拡大・多角化の経費助成
- 雇用の維持・安定化支援
 - ・ 装備等の支給経費助成
 - ・ 福利厚生・キャリアアップの経費助成
 - ・ 指導情報支援等
(認定や就業相談等の窓口支援)



● 伐採・搬出技術者育成事業（都受託）【新規事業】

- 架線研修を主に、作業道、高性能林業機械等の集合研修を実施
 - ・ 研修日数130日間、東京都森林組合に委託

● 林業労働力就労安定事業（基金）

- 蜂毒アレルギーのためのエピペン購入費の定額助成

多摩産材の利用拡大



- 利用者ニーズの提供
- 働きかけ
- ・利用者ニーズとのコーディネート、マッチング
- ・供給者の拡充

利用者

公共施設等工事
の受注者

- 設計事務所
- 建設業者
- 区市町村
など

- 什器メーカー
- 資材メーカー

相談

情報収集

多摩産材
情報
センター

業者情報・
製品情報の提供

供給者

多摩産材の製品
を供給する者

- 製材業者
- 森林組合
- 合板メーカー
など

- 什器メーカー
- 資材メーカー

売買契約

多摩産材の利用拡大

多摩産材利用拡大フェア



2021年11月10~11日
新宿NSビル



多摩産材の利用拡大

にぎわい施設で目立つ多摩産材推進事業

多くの都民が目にする民間施設等に
多摩産材を使用し木の良さをPR

多くの都民(年間5万人以上)が訪れる施設の木質化等に
係る経費を支援

○対象物 多摩産材を目立つ形で使った内装・外装の
木質化、什器の整備等

○補助率 1/2(下限1000万円～上限5000万円)

多摩産材の利用拡大

にぎわい施設で目立つ多摩産材推進事業



GREEN SPRINGS(立川市)
令和2年 3月竣工



WITH HARAJUKU(渋谷区)
令和2年 4月竣工



小田急小田原線 参宮橋駅(渋谷区)
令和2年 11月竣工

多摩産材の利用拡大

木の街並み創出事業

建築物の外壁や外構に国産木材利用を進め
木の良さをPR

民間建築物の外壁・外構に国産材（内3割多摩産材）を使用した場合に設置費を補助

○対象物 建築物の外壁や外構（木塀、門扉、パーゴラ、ベンチ、デッキ等で都民の目に触れる箇所）

○補助率 1/2（下限500万円～上限3000万円）

多摩産材の利用拡大

木の街並み創出事業



South Hill(渋谷区)
令和2年 6月竣工



Park Community KIBACO(江東区)
令和2年 7月竣工



H10平河町(千代田区)
令和2年 12月竣工

多摩産材の利用拡大

中・大規模建築物の木造木質化 設計支援事業

都市部での木材利用拡大のため
設計難易度の高い中・大規模建築物の
木造木質化を支援

都内の中大規模木造建築物の設計に係る経費を支援

- 対象物 中・大規模の民間施設の建築に係る実施設計
- 補助率 1/2(下限500万円～上限5000万円)
- 令和2年度新規開始事業

多摩産材の利用拡大

国産木材の魅力発信拠点MOCTIONの運営

全国と連携して「木を使う活動(モクション)」を
ショールーム・WEBで盛り上げ中
さあ、みんなでMOCTIONはじめよう！



- 所在地 新宿パークタワー内
リビングデザインセンターOZONE 5F
- 木材活用に関する各種セミナー等の実施
木材を使った活動をWEBで紹介

2020年
12月3日
オープン！



多摩産材のモデルオフィスコーナー



全国の都道府県が交代で企画展示



都道府県の地域産材を使った日本地図

緑の募金

- ・「緑の募金による森林整備等の推進に関する法律」に基づく事業
- ・都民等からの募金を活用して、森林整備や緑化活動を推進

緑の募金街頭キャンペーン



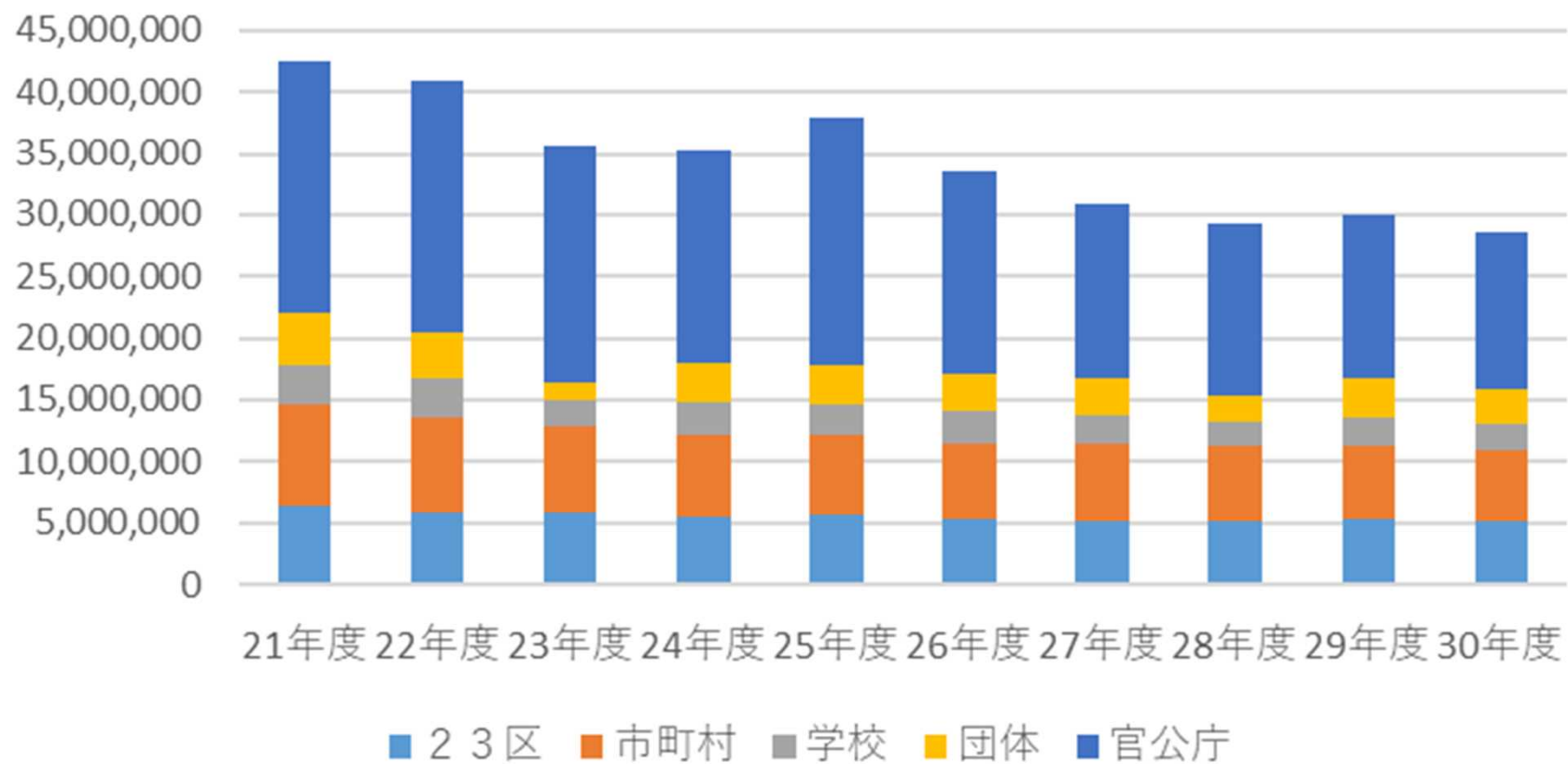
ボーイスカウトによる街頭募金活動
(北区・田端駅前)



ガールスカウトによる街頭募金活動
(国立市・国立駅前)

緑の募金

緑の募金実績



・近年の募金実績は低下傾向

募金を活用した事業

○ 普及啓発事業

- ・街頭募金キャンペーン
- ・イベントへの参加
- ・緑化運動ポスター原画の募集等

○ 森林整備事業

- ・区市町村、ボランティア団体等への助成
- ・奥多摩・共生の森の整備

○ 緑化推進事業

- ・公共施設(学校、社会福祉施設)等の緑化

募金を活用した事業

ボランティア団体等による森林整備事業



狭山緑地の手入れ
(大和市)



林内の歩道整備
(日野市)

緑の募金

募金を活用した事業



森林の整備
(奥多摩共生の森)



あさがお展示会
(台東区)

緑の募金

募金を活用した事業 (普及PR)

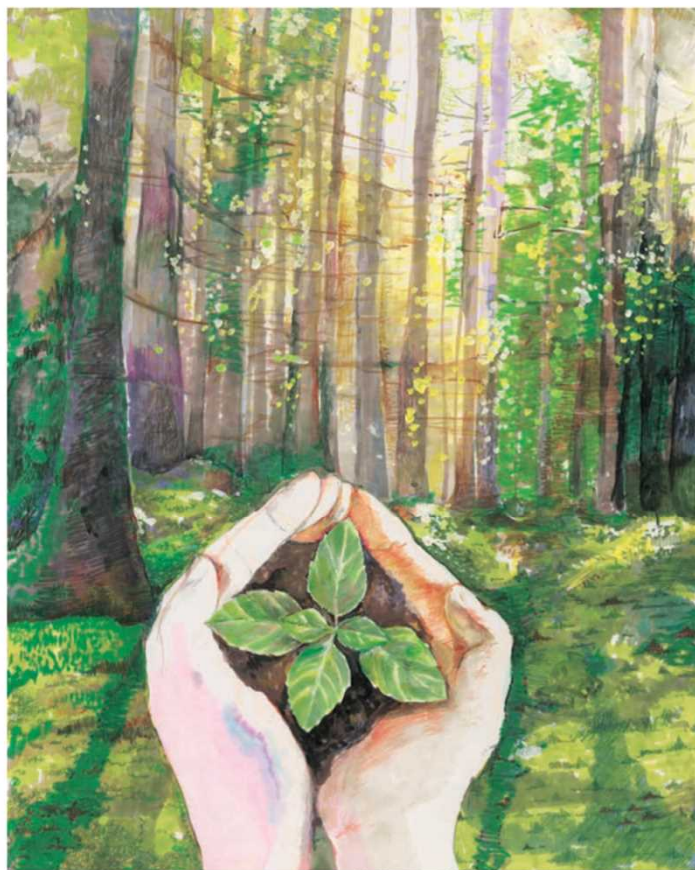


ポスター原画コンクール
入賞作品展示会
(都庁第1本庁舎玄関)



緑の募金バッジ

令和3年用緑の募金ポスター



【令和3年用緑化運動ポスター併送募集】入賞 文京区立第六中学校3年 大橋日 美子

森林を守る 森林を活かす



緑の募金にご協力をお願いします

東京緑化推進委員会



- ・緑化運動ポスター原画
コンクール入賞作品

森の事業課

